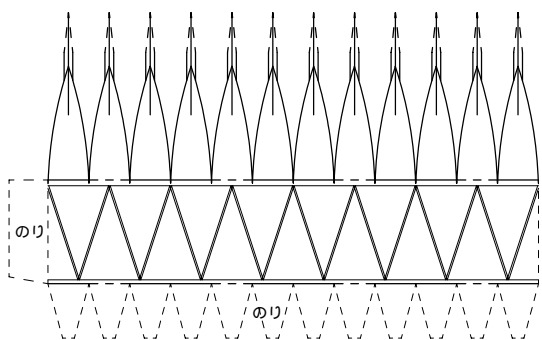


ペーパークラフト NO. 2 2 4

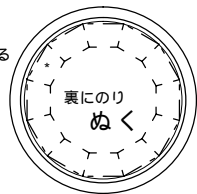
焼尻島灯台 Yagisiri-To S:1/100
 北海道苫前郡羽幌町 (焼尻島東浜崎)

灯台の大きさ
 高さ：建物 13.0 m 光り 水面から 50.8 m
 灯塔の太さ：八角形 2.8 m
 光りのとどく距離：10万カテラ 19.0 海里 (約35km)
 光りかた：30秒間に4回白く光る (第四等群閃)
 設置年月：大正2年2月1日 (1913)

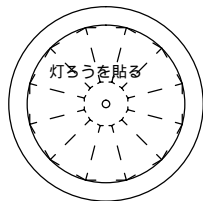
第四等灯ろう



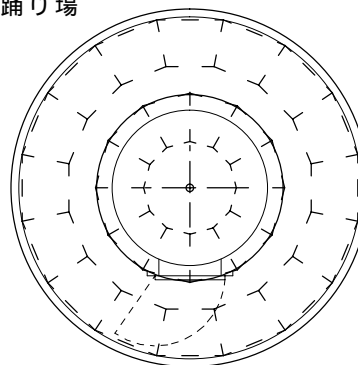
ひさし
灯ろうに貼る



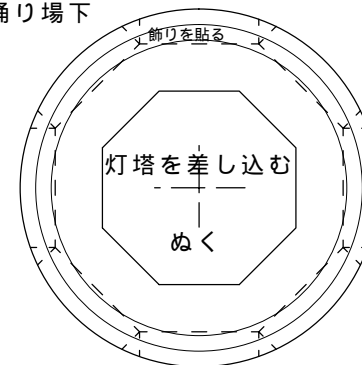
地覆



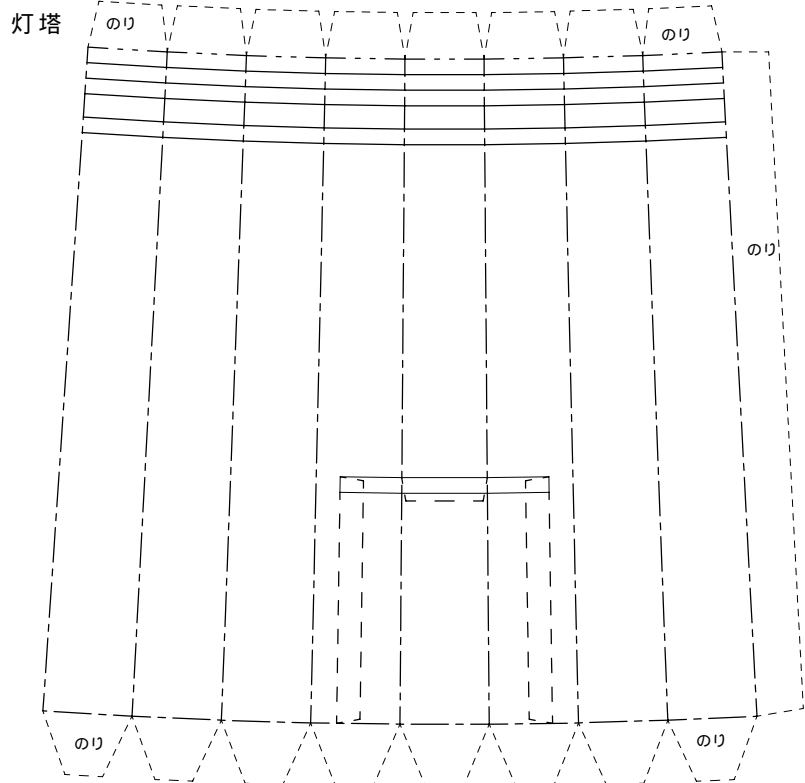
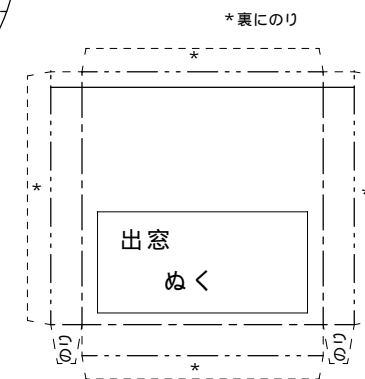
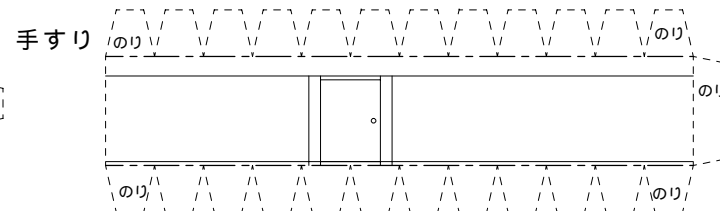
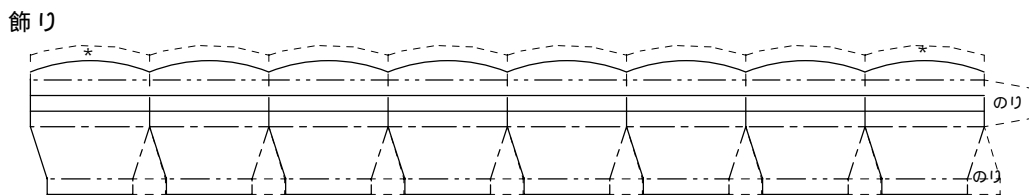
踊り場



踊り場下

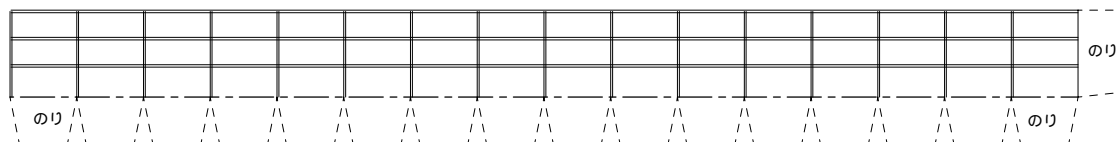


山折り線
谷折り線
のりしろ

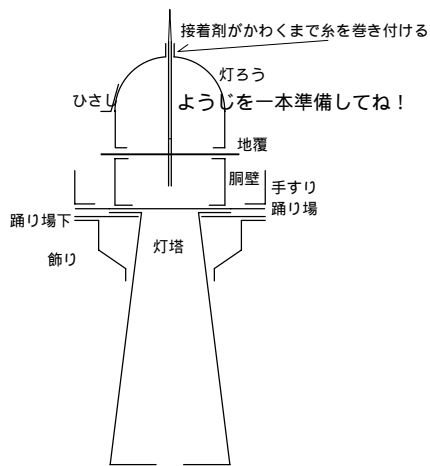


*裏にのり

胴壁



折り曲げ方

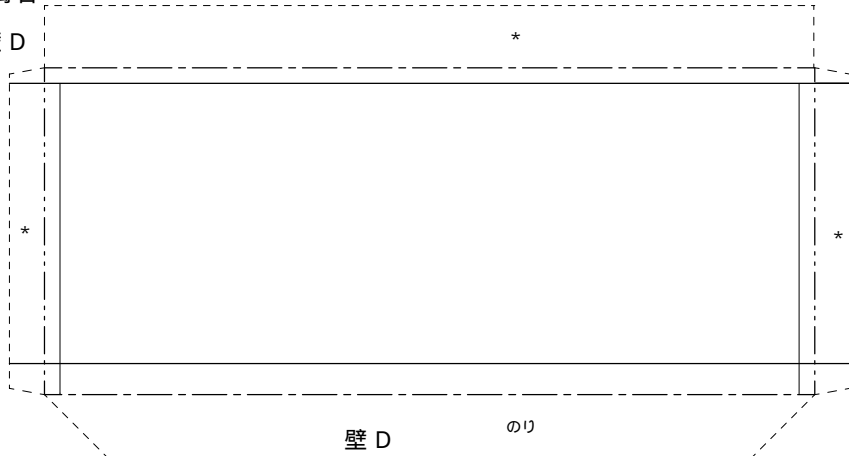


組み立て方

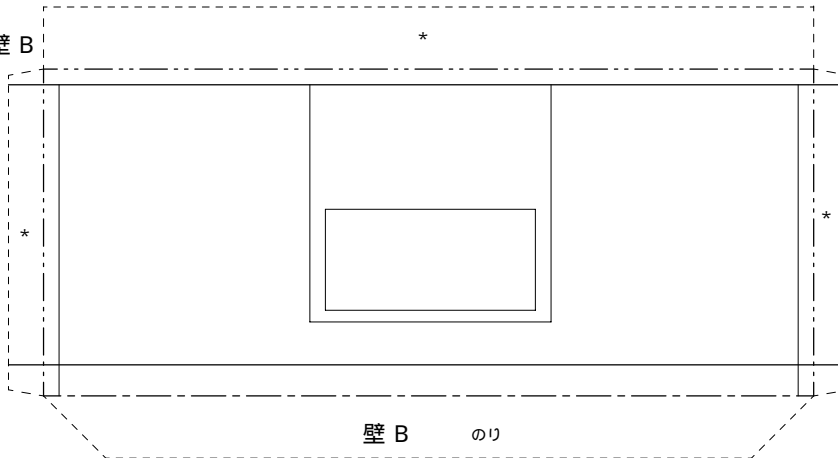
1. 折り線部は前もって線を入れておく
2. 切り取り後各パーツの形を整える (丸みを付ける)
3. 筒状の部品は組み立て前に筒状に張付ける
4. 付属倉・燃料庫を組立て台紙に張付け屋根を取付ける
5. 踊り場下に灯塔・飾りを組み立て台紙に張付ける
6. 踊り場上手すり・灯ろう部を組立て灯塔上部に張付ける
7. 踊り場下と踊り場を合体させる
8. 出入り口・出窓を取付けて 完成

付属舎

壁 D

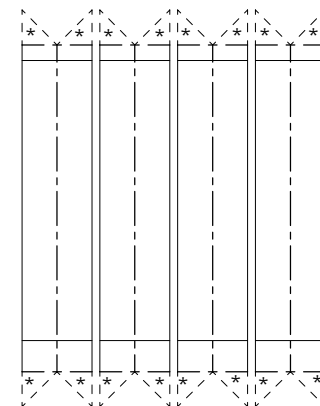


壁 B

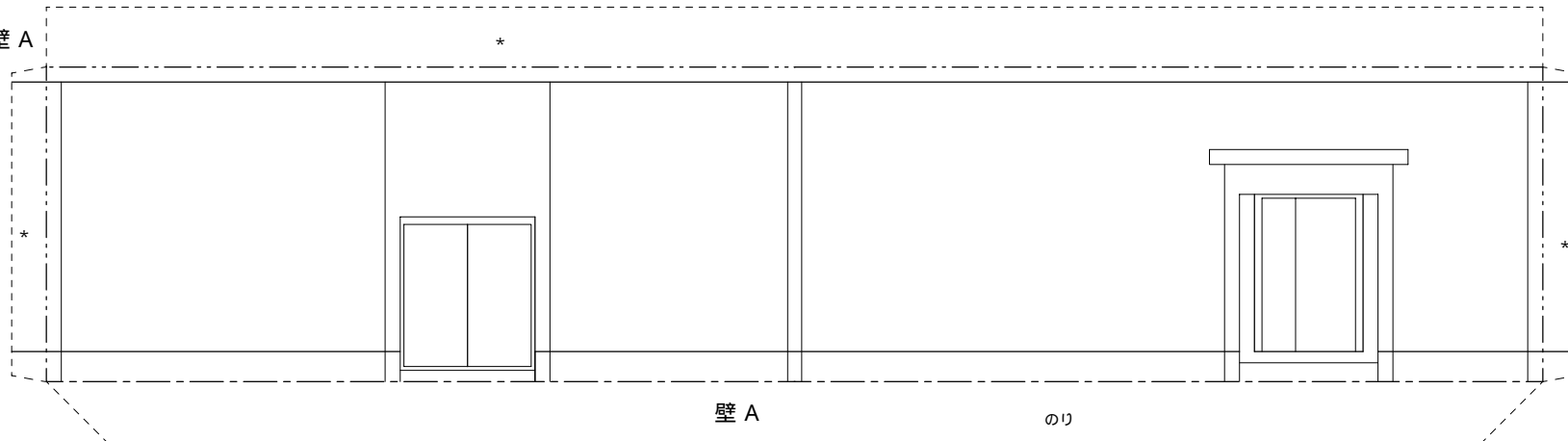


焼尻島灯台 3 / 4

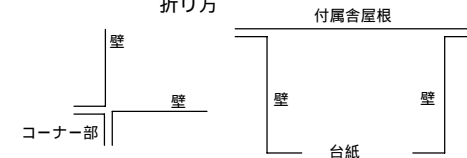
壁コーナー部



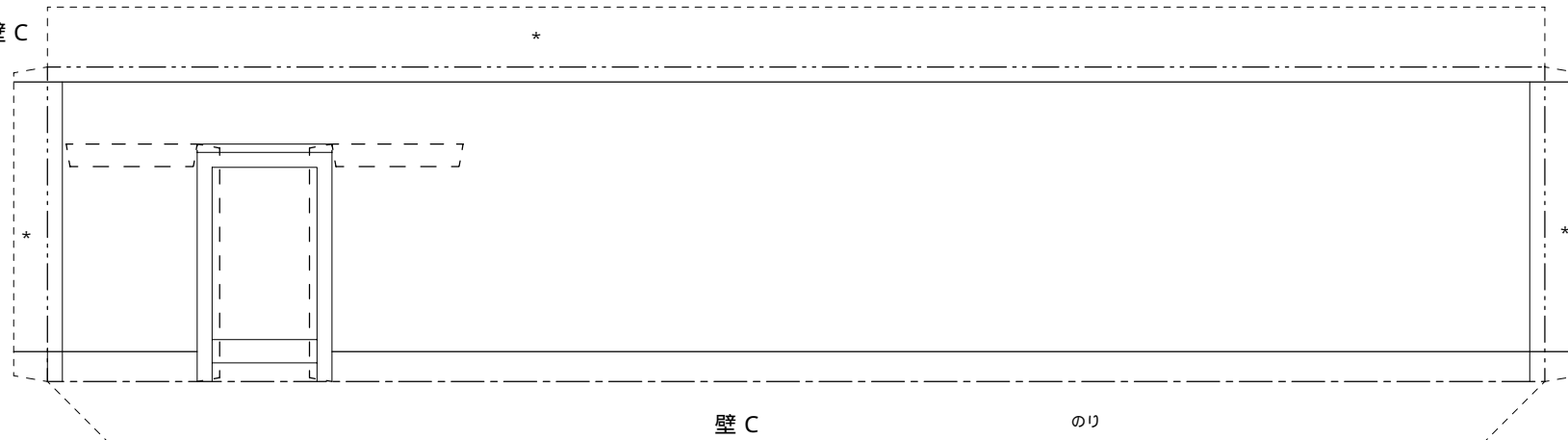
壁 A



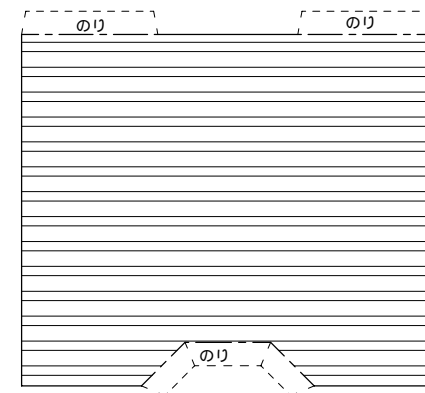
折り方



壁 C



燃料庫屋根



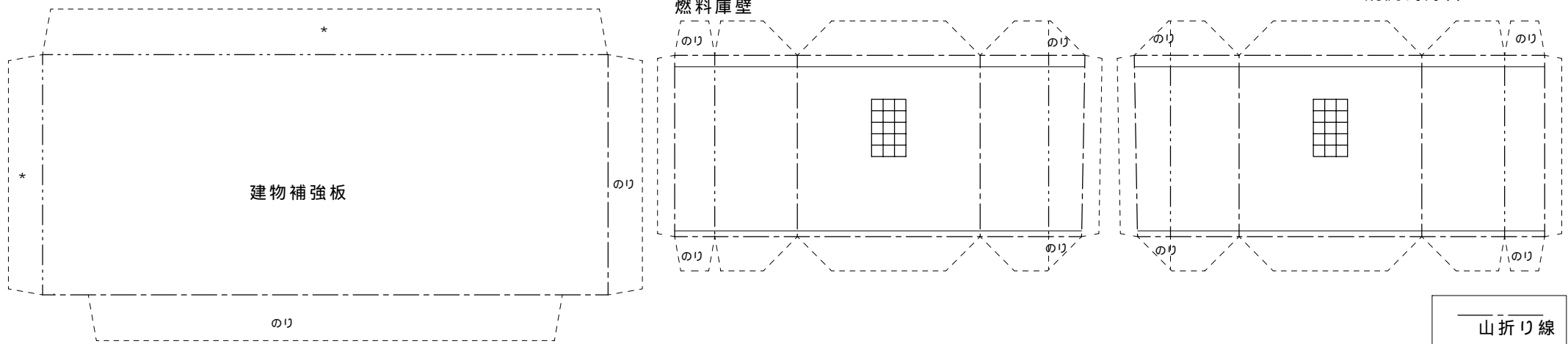
山折り線

谷折り線

のりしろ

*裏にのり

燃料庫壁



屋根

