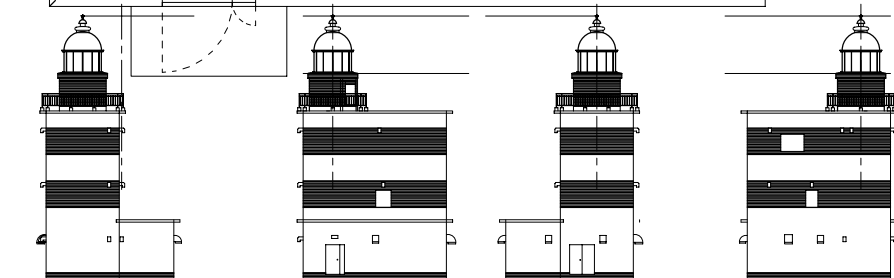
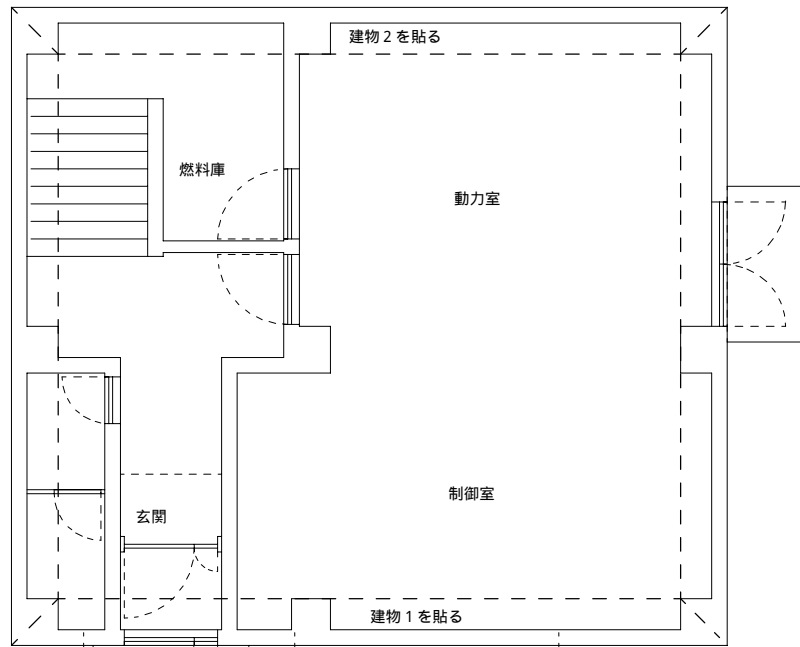
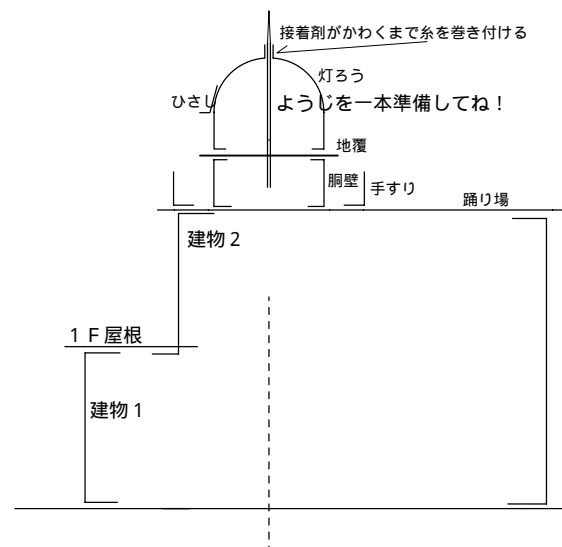


組み立て方

1. 折り線部は前もって線を入れておく
2. 切り取り後各パーツの形を整える（丸みを付ける）
3. 筒状の部品は組み立て前に筒状に張付ける
4. 建物を組み立てて台紙に張付ける
5. 付属舎を組み立てて台紙に張付け屋根を取付ける
6. 踊り場上手すり・灯ろう部を組み立てて灯塔上部に張付ける
7. 完成

1 / 2 0 0

折り曲げ方



ペーパークラフト NO.223



稲穂岬灯台 Inaho-Misaki S:1/100

北海道奥尻郡奥尻町（稲穂岬）

灯台の大きさ

高さ：建物 17.0 m 光り 水面から 41.3 m

灯塔の太さ：建物屋上 円筒形 3.0 m

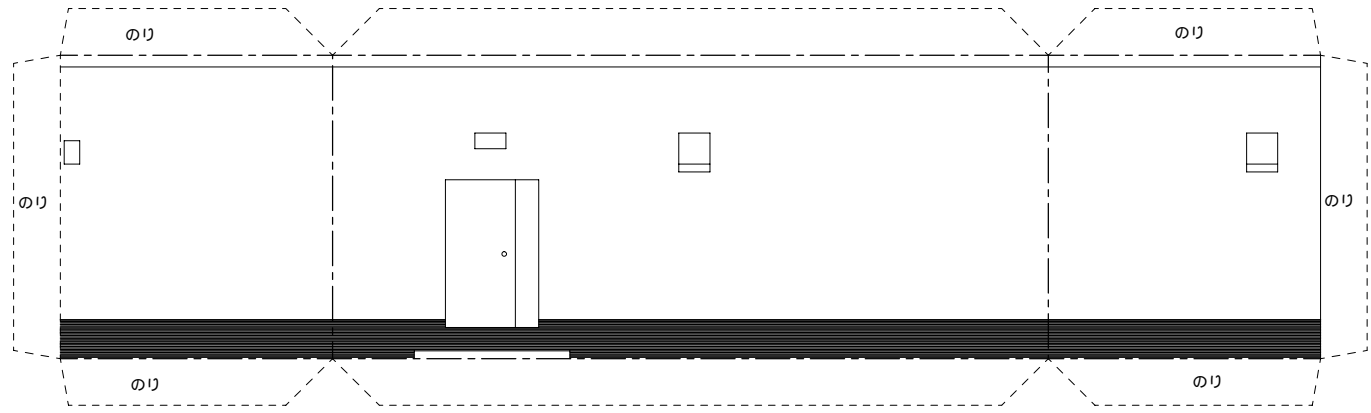
光りのとどく距離：33万カデラ 18.0 海里（約33km）

光りかた：15秒に1回白く光る（LU-M型）

設置年月：明治24年12月1日（1891）

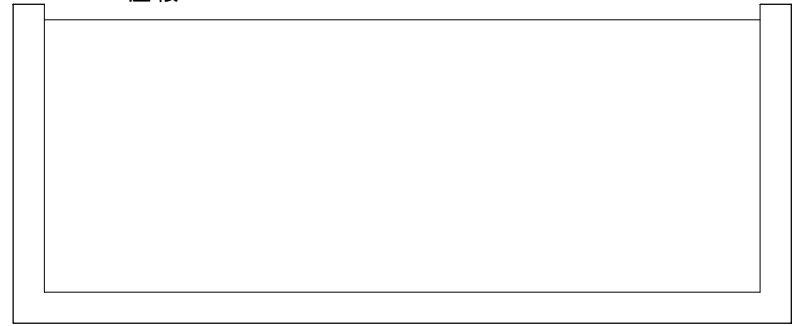


建物1

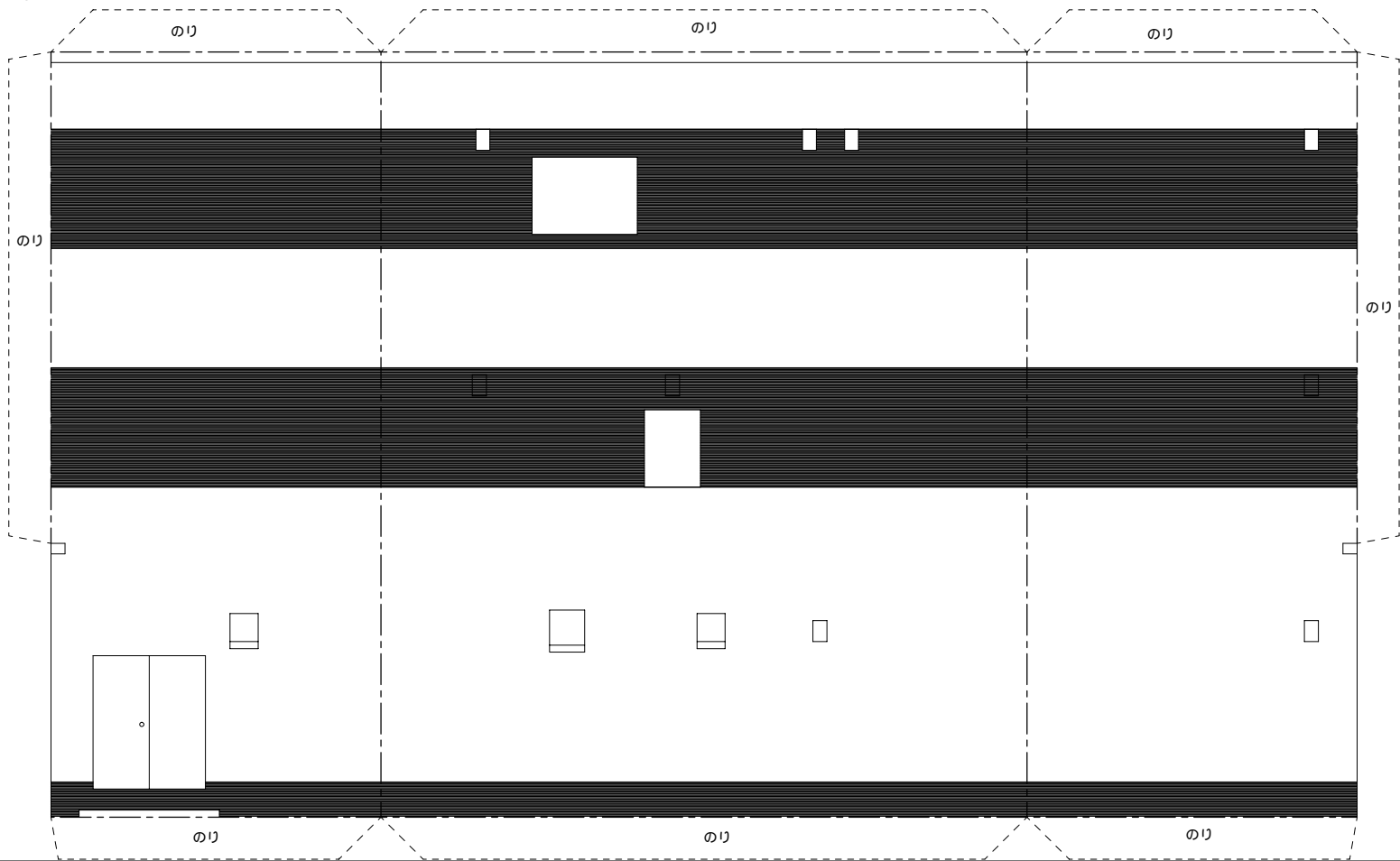


山折り線  
谷折り線  
のりしろ

1 F 屋根



建物2



3 F 屋根

