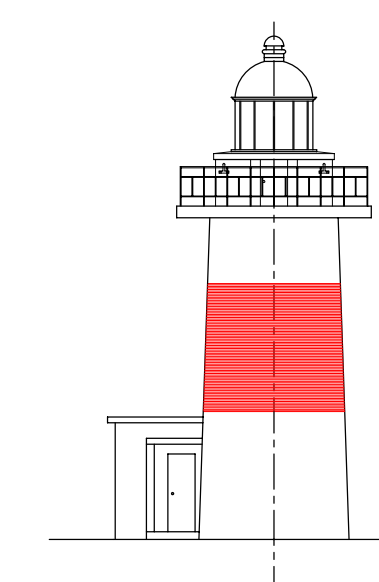
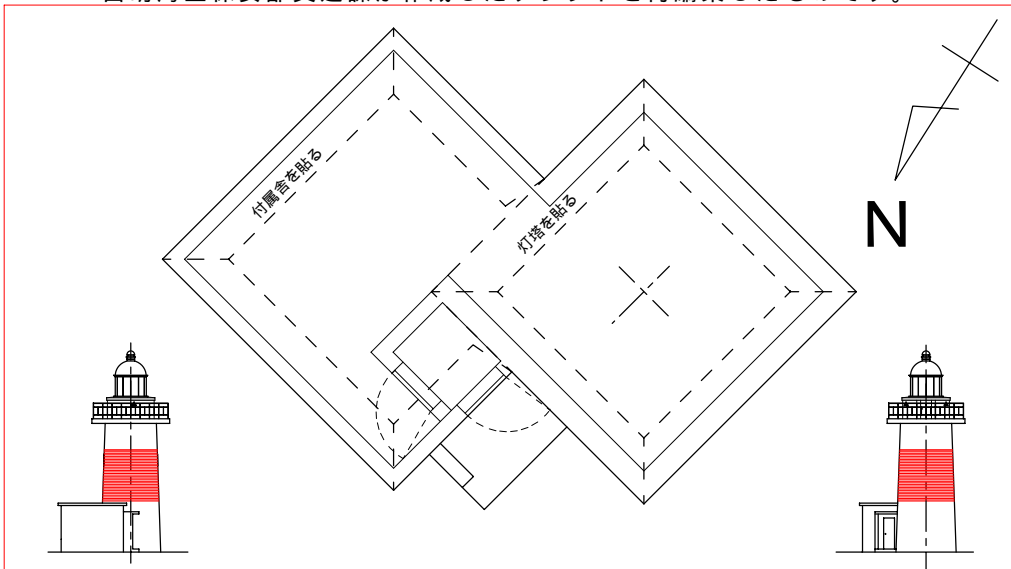


留萌海上保安部交通課が作成したクラフトを再編集したものです。

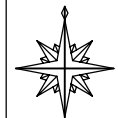
灯塔外形図 S.1/200

増毛灯台 1 / 2



組立て方

1. 折り線部は前もってしごいておく
2. 切り取り後各パーツの形を整える(丸みを付ける)
3. 筒状の部品は組み立て前に筒状に張付ける
4. 灯塔を組立て台紙に張付ける
5. 付属舎を組立て台紙に張付ける
6. 屋根を組立て付属舎・灯塔に張付ける
7. 踊り場上にすすり・灯ろうを取付け灯塔上部に張付ける
8. 出入口を張付けて 完成



ペーパークラフト NO.217

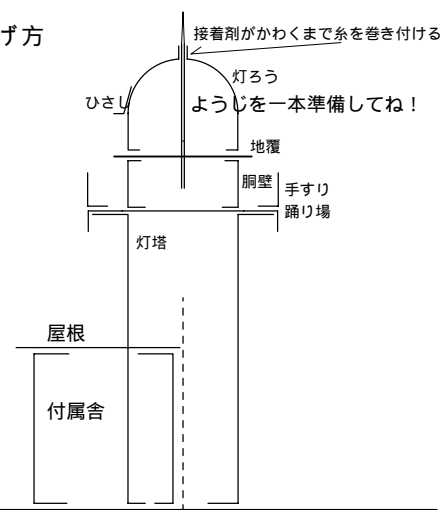
## 増毛灯台 Mashike S,1/100

北海道増毛郡増毛町(野塚崎)

灯台の大きさ

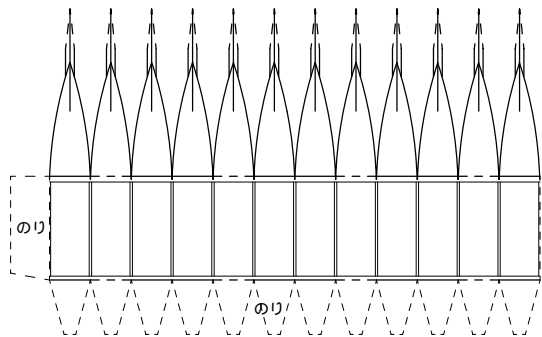
高さ：建物13.2m 光り 水面から46.4m  
 灯塔の太さ：四角形 4.0m 白地に赤横帯一本  
 光りのとどく距離：白18万 赤7.5万カテラ 18.5海里(約34km)  
 光りかた：16秒間に白1回赤1回光る (LB-H40)  
 設置年月：明治23年12月25日(1890)

折り曲げ方

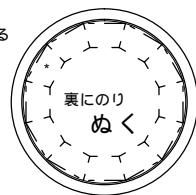


- 切り取り線
- 山折り線
- 谷折り線

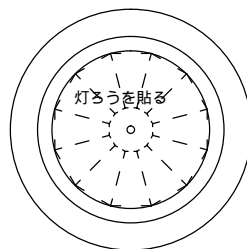
灯ろう 第四等灯ろう



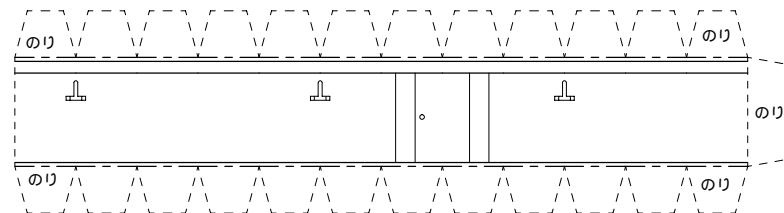
ひさし  
灯ろうに貼る



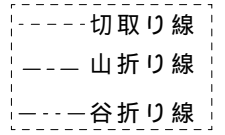
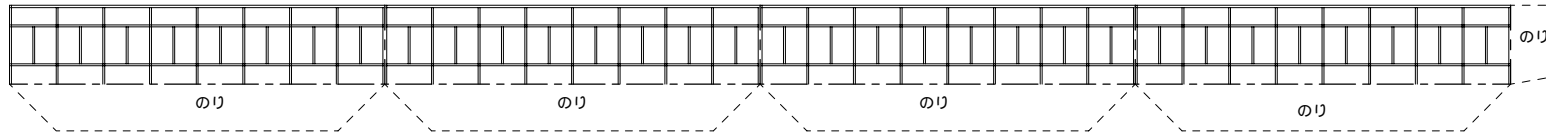
地覆



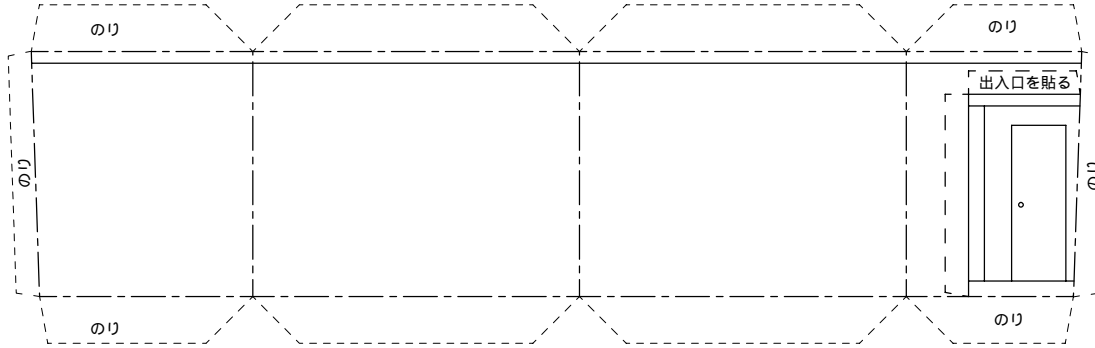
洞壁



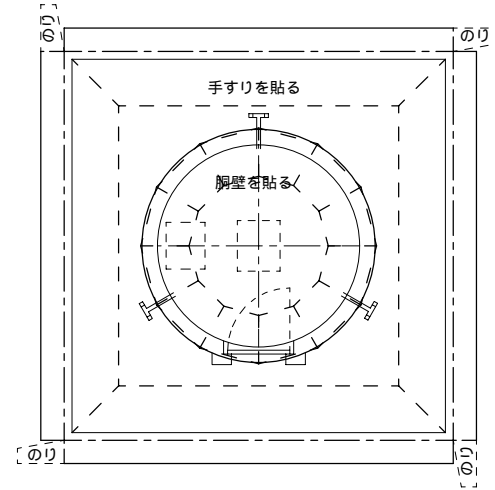
手すり



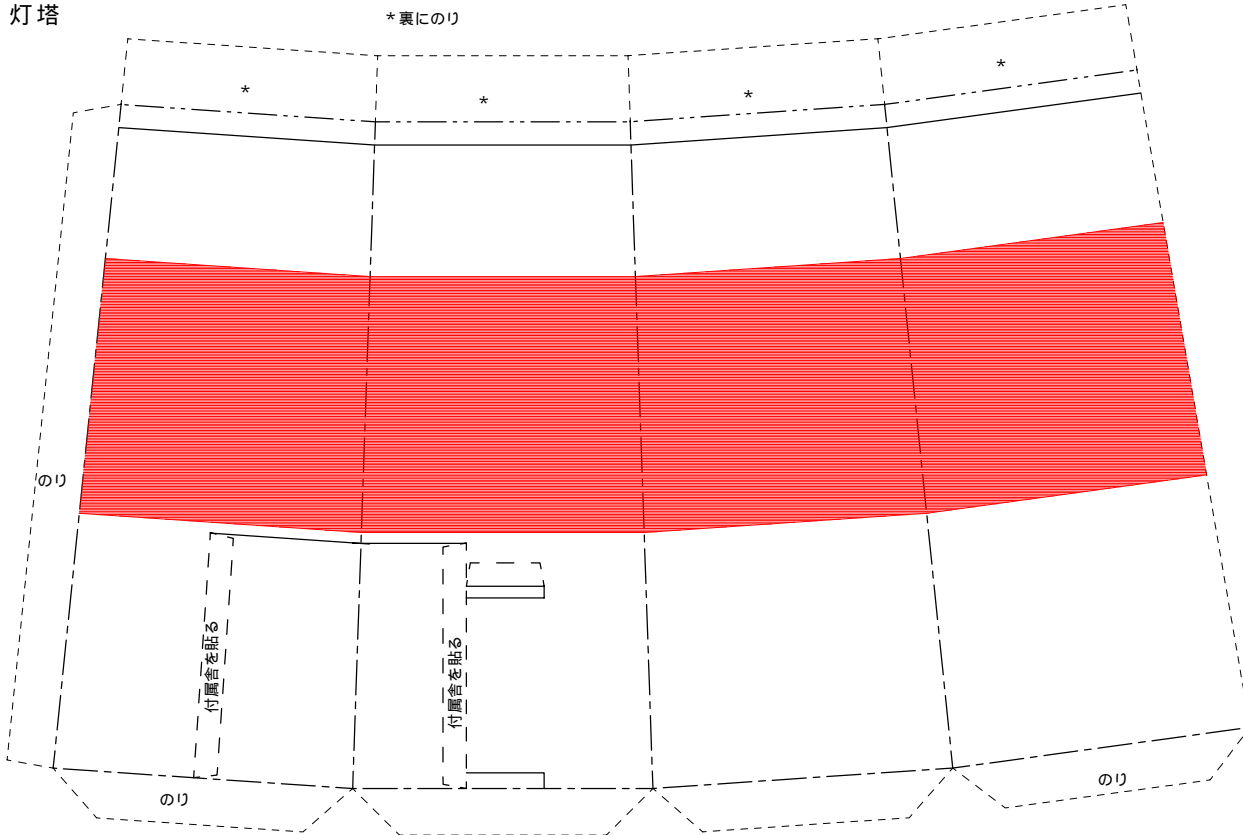
付属舎



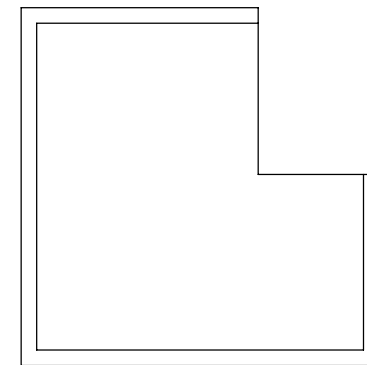
踊り場



灯塔



付属舎屋根



出入口

