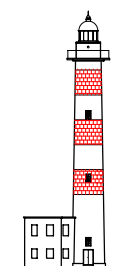
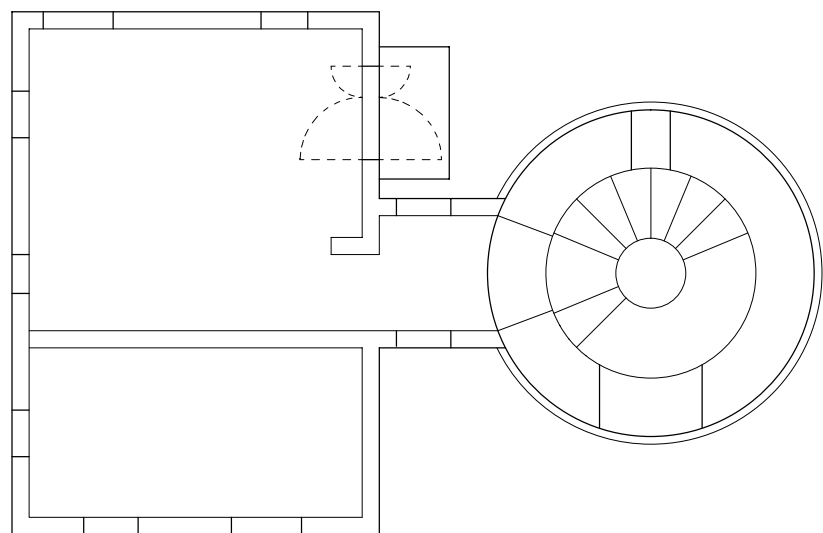


ペン 5を赤色細線に設定して印刷してください。



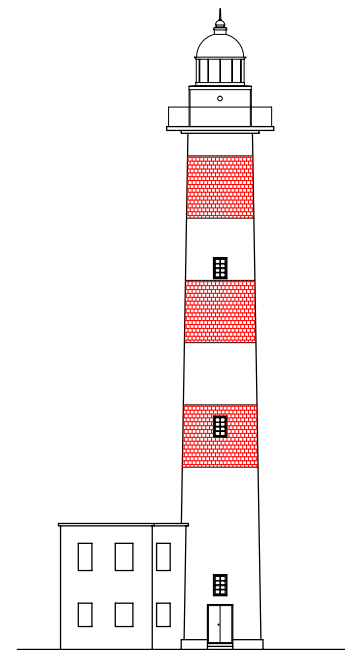
ペーパークラフト NO.091

# 石埼灯台 ISHI-SAKI S,1/100

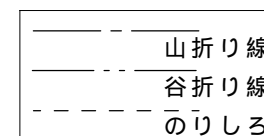
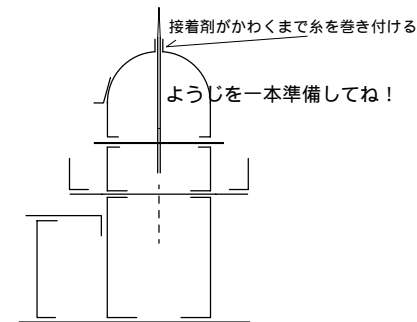
北海道利尻郡利尻富士町（石埼）

## 灯台の大きさ

高さ：建物 32.23m 光り 水面から35.10m  
 灯塔の太さ：円筒形 4.2m  
 光りのとどく距離：17.0海里(約31Km)  
 光りかた：68,000カンデラ  
 20秒に赤1回,白1回光る(第四等フレネル)  
 設置年月：昭和18年12月 1日



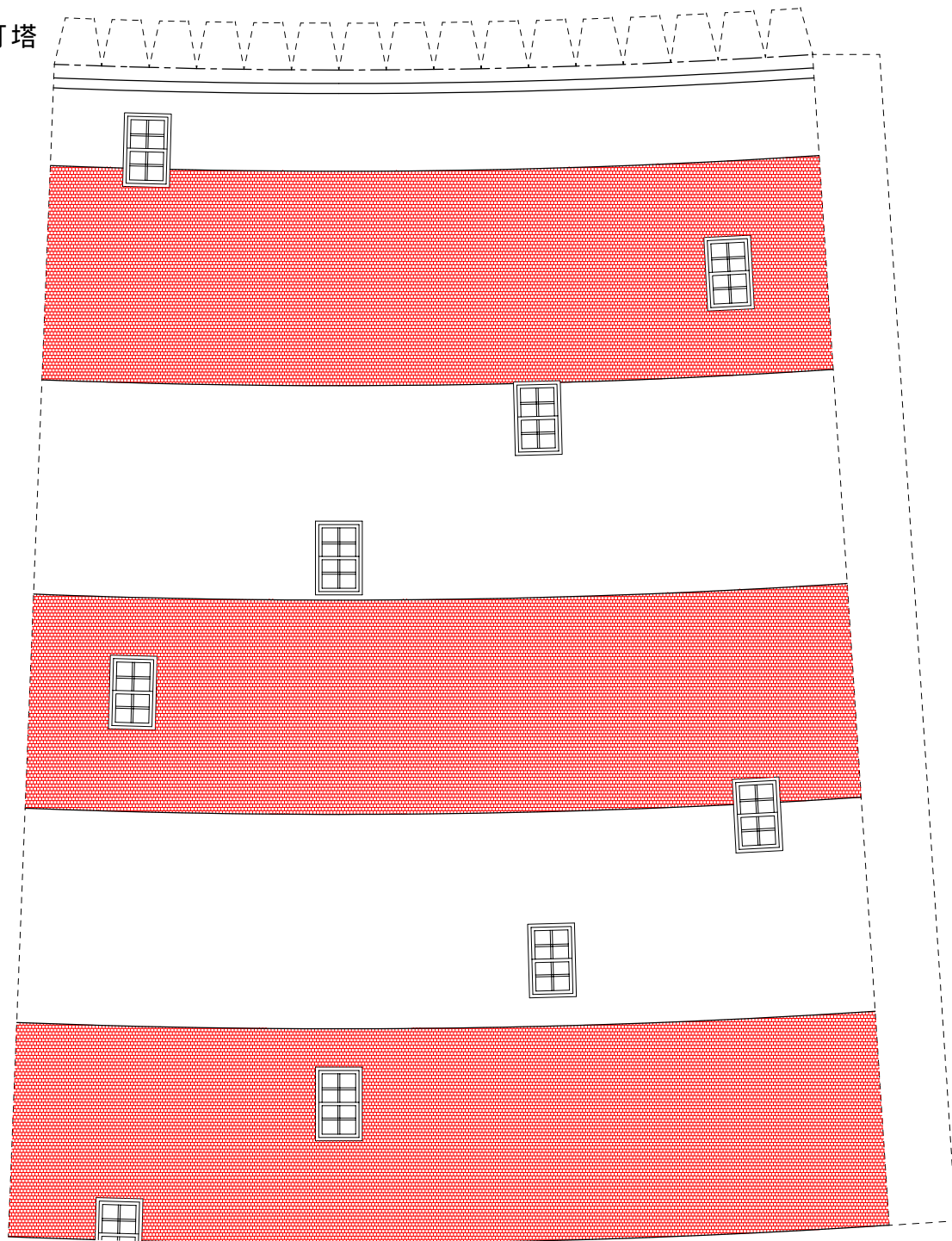
## 折り曲げ方



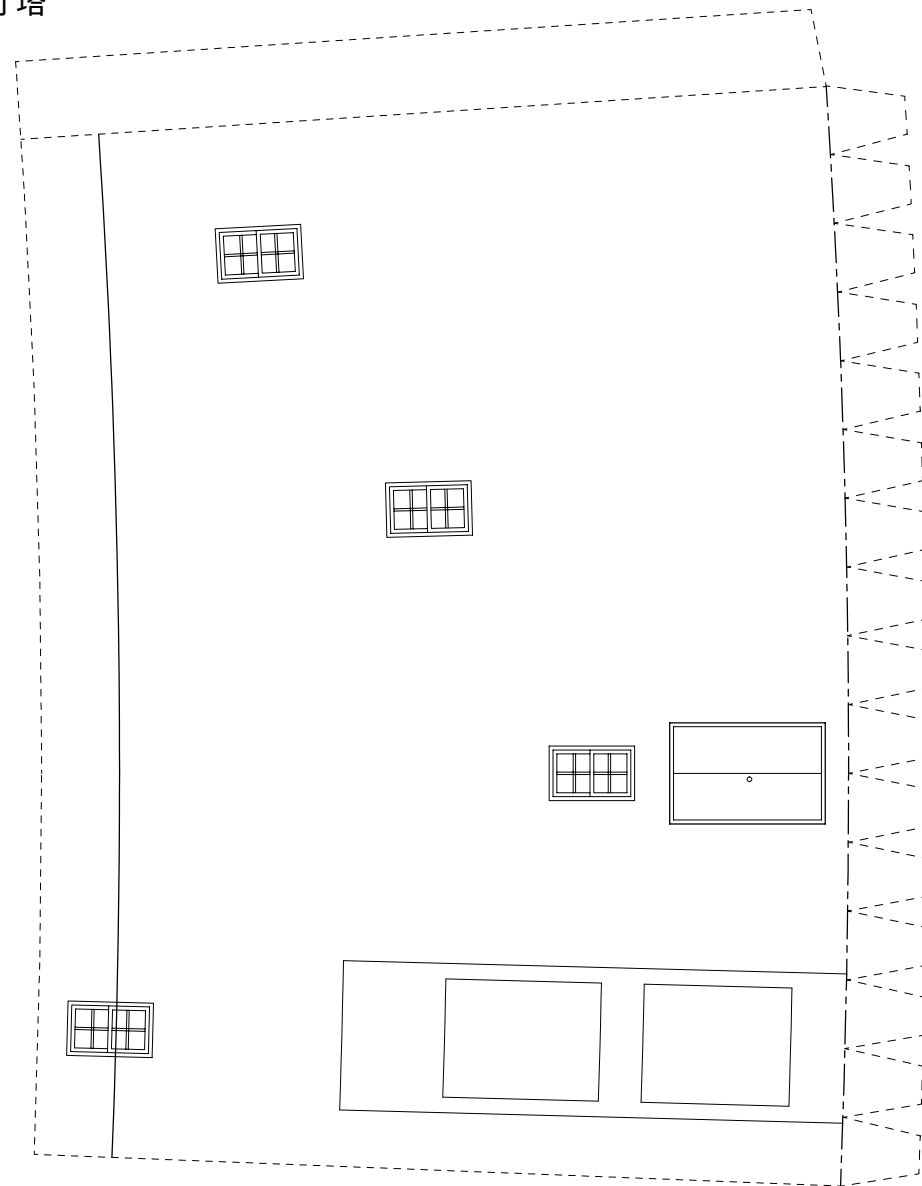
## 組立て方

1. 折り線部は前もって:けがしておく
2. 切り取り後各パーツの形を整える(丸みを付ける)
3. 灯ろうを組立て地覆に張付けるーパーツ1
4. 灯塔を組立て台紙に張付ける
5. 付属舎壁と屋根を組立て台紙に張付ける
6. 灯塔に踊り場・胴壁・手すりを張付ける
7. パーツ1を胴壁上部に張付ける
8. 完成

灯塔



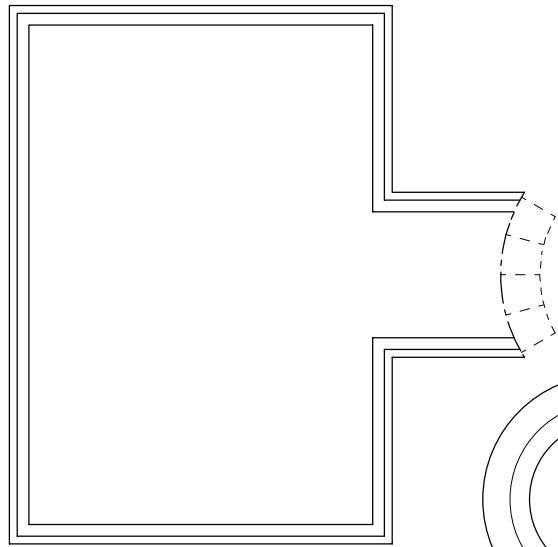
灯塔



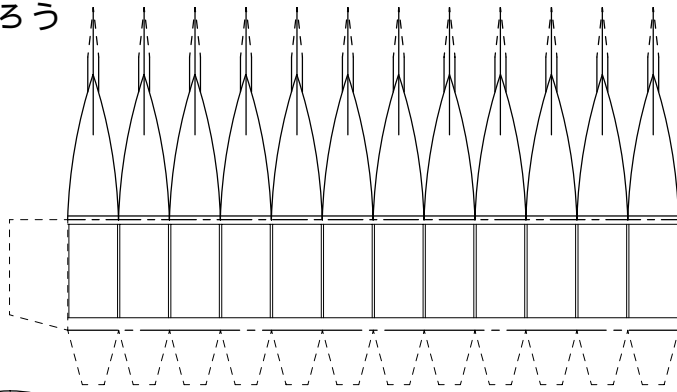
	山折り線
	谷折り線
	のりしろ

# 屋上パラペット

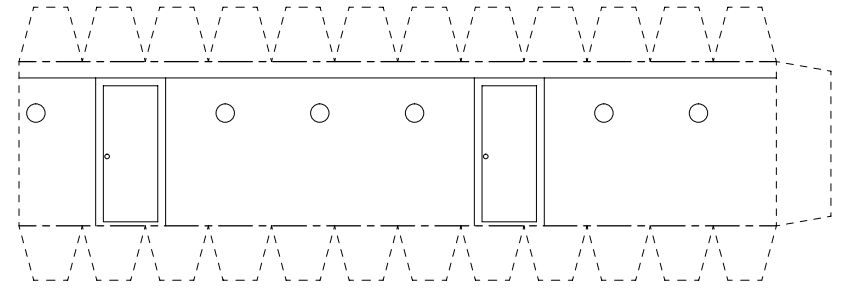
屋根



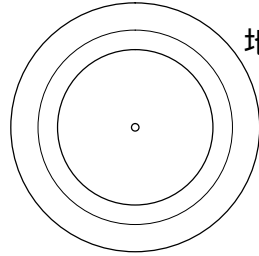
灯ろう



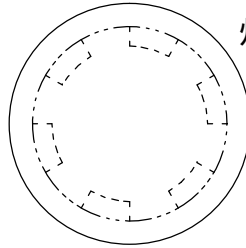
洞壁



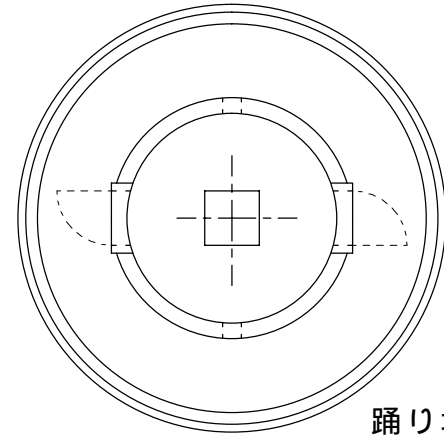
石埼灯台 3 / 3



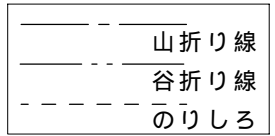
地覆



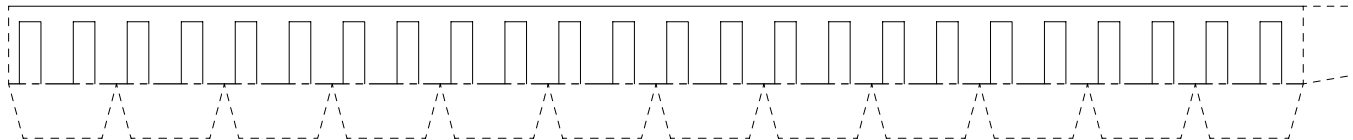
灯ろうひさし



踊り場



手摺



付属舎壁

