

ペーパークラフト NO. 78

### 葛登支岬灯台 S, 1/100

北海道北斗市 (葛登支岬)

#### 灯台の大きさ

高さ：建物 15.75m 光り 水面から45.9m

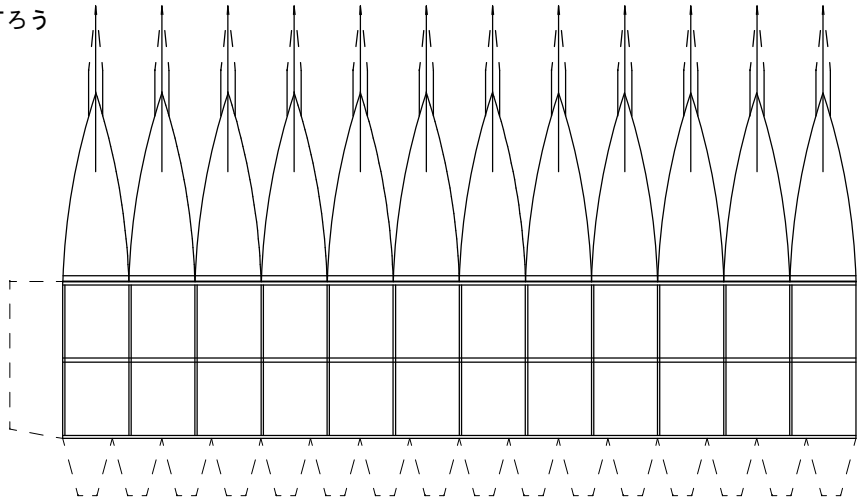
灯塔の太さ：円形 3.3m

光りのとどく距離：17.5海里 (約32km)

光りかた：4万9千カデラ 6秒間白く光り4秒間暗くなる (水銀槽式回転機械)

設置年月：明治18年12月15日

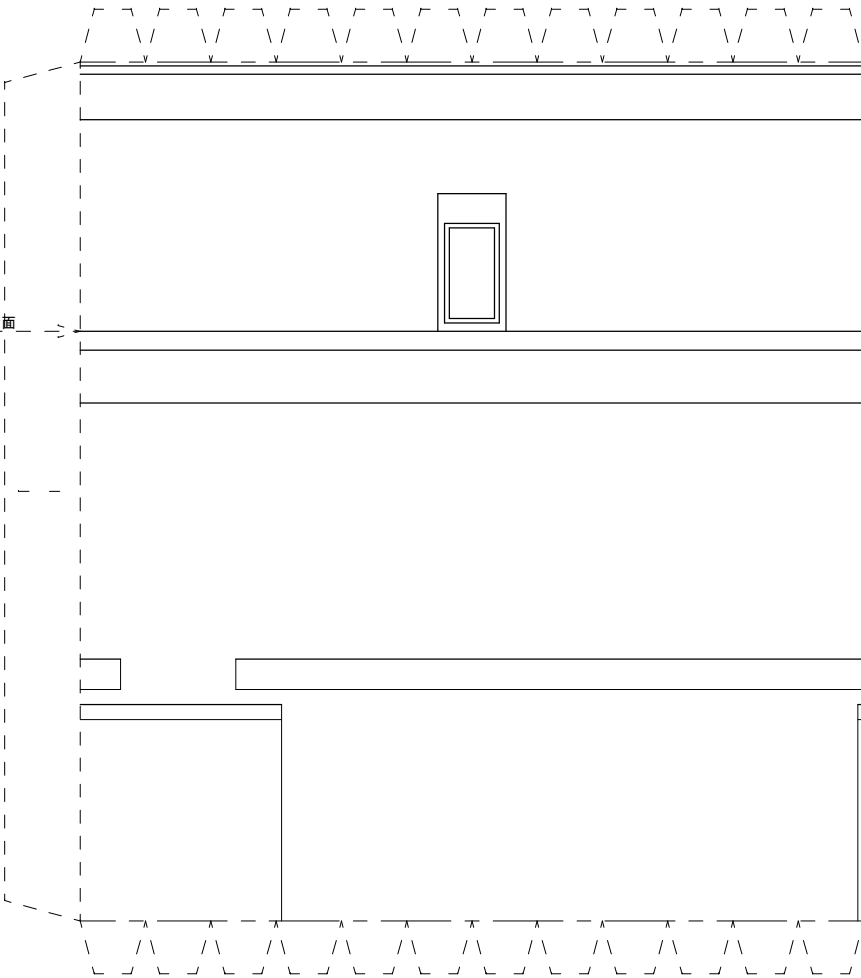
灯ろう



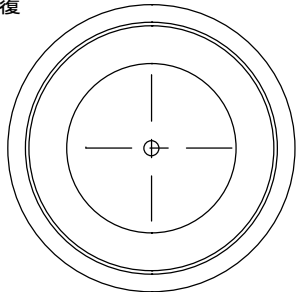
Legend for line styles:

- 山折り線 (Mountain fold line) - represented by a solid line with a dashed line above it.
- 谷折り線 (Valley fold line) - represented by a solid line with a dashed line below it.
- のりしろ (Glue margin) - represented by a solid line.

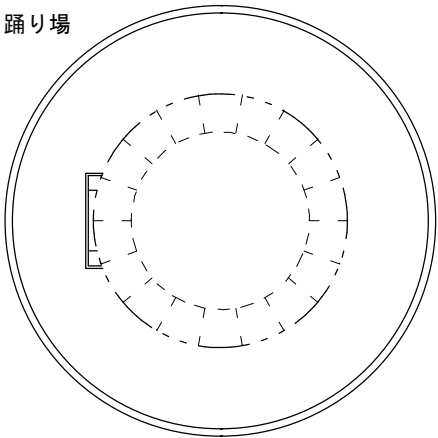
灯塔



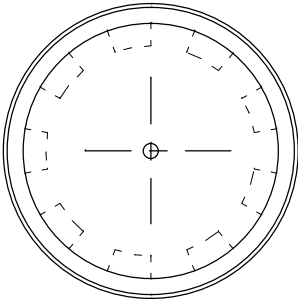
地覆



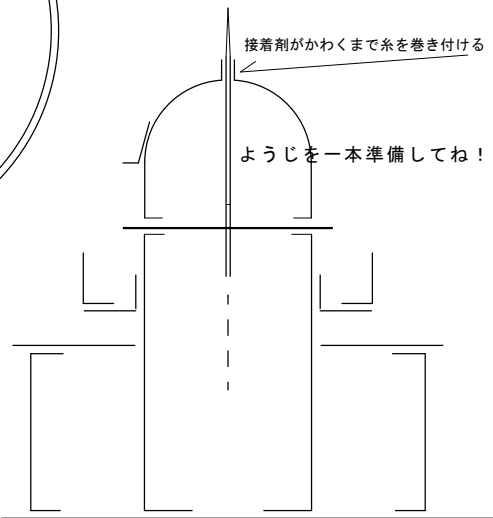
踊り場



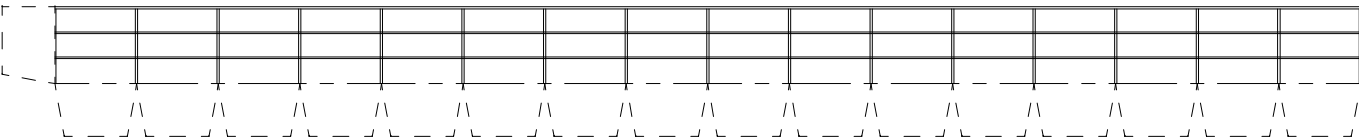
灯ろう上部ひさし



折り曲げ方

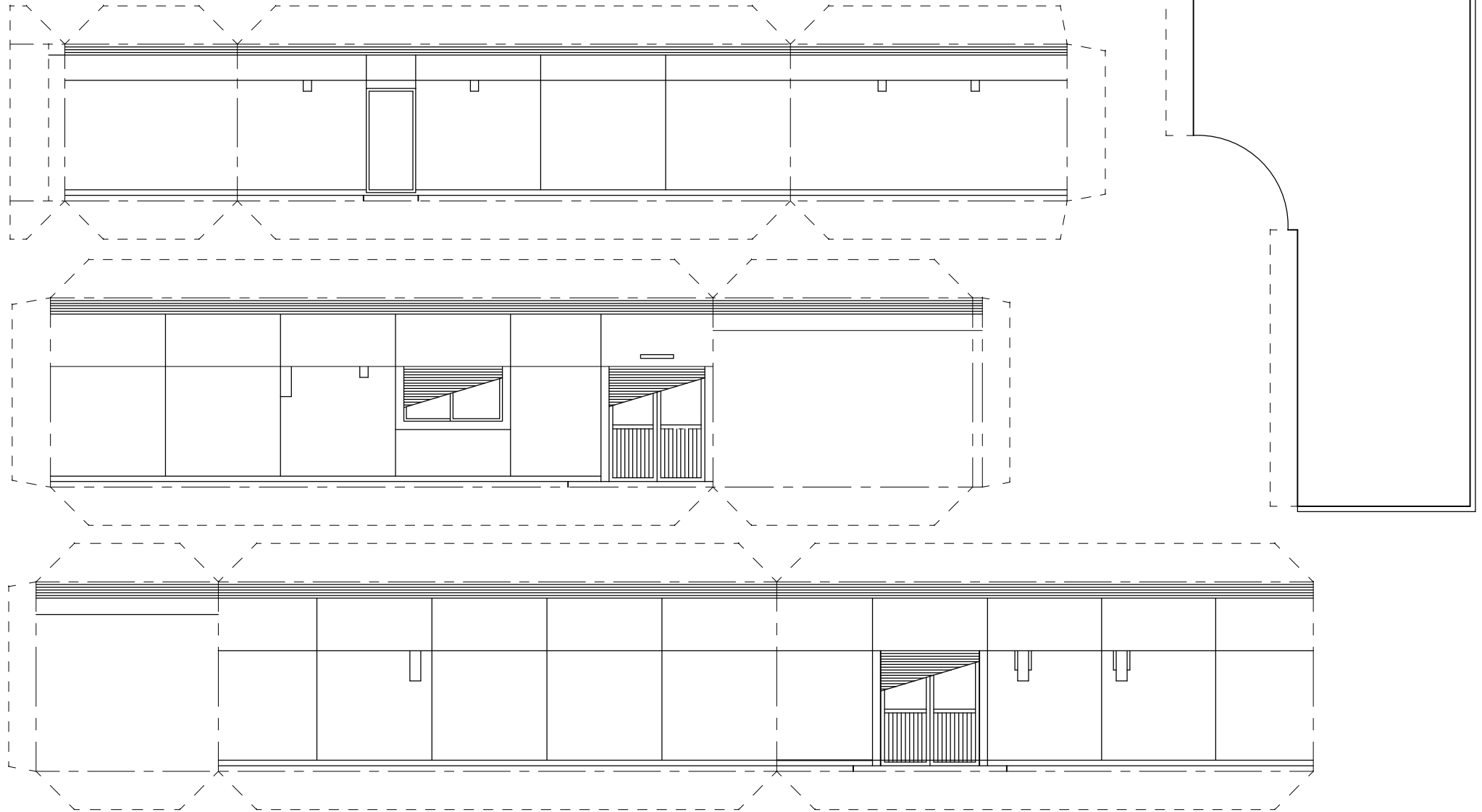


手摺

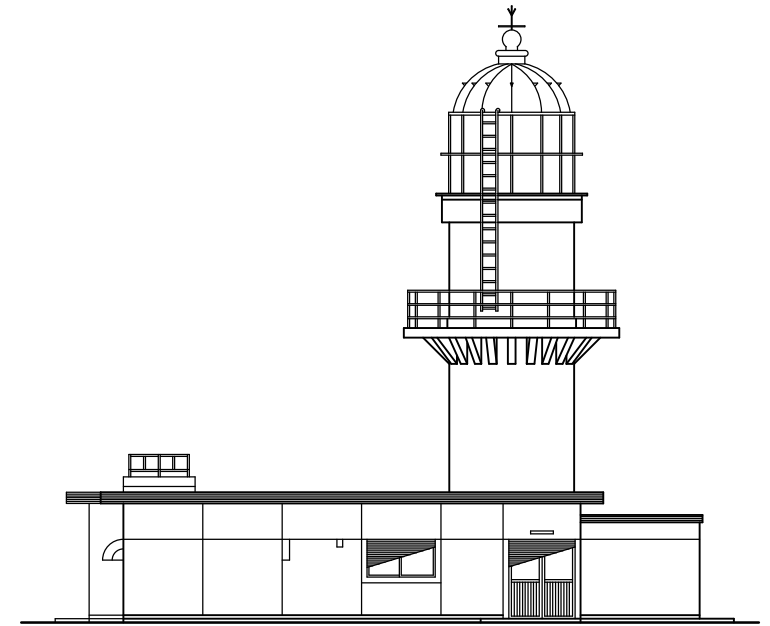
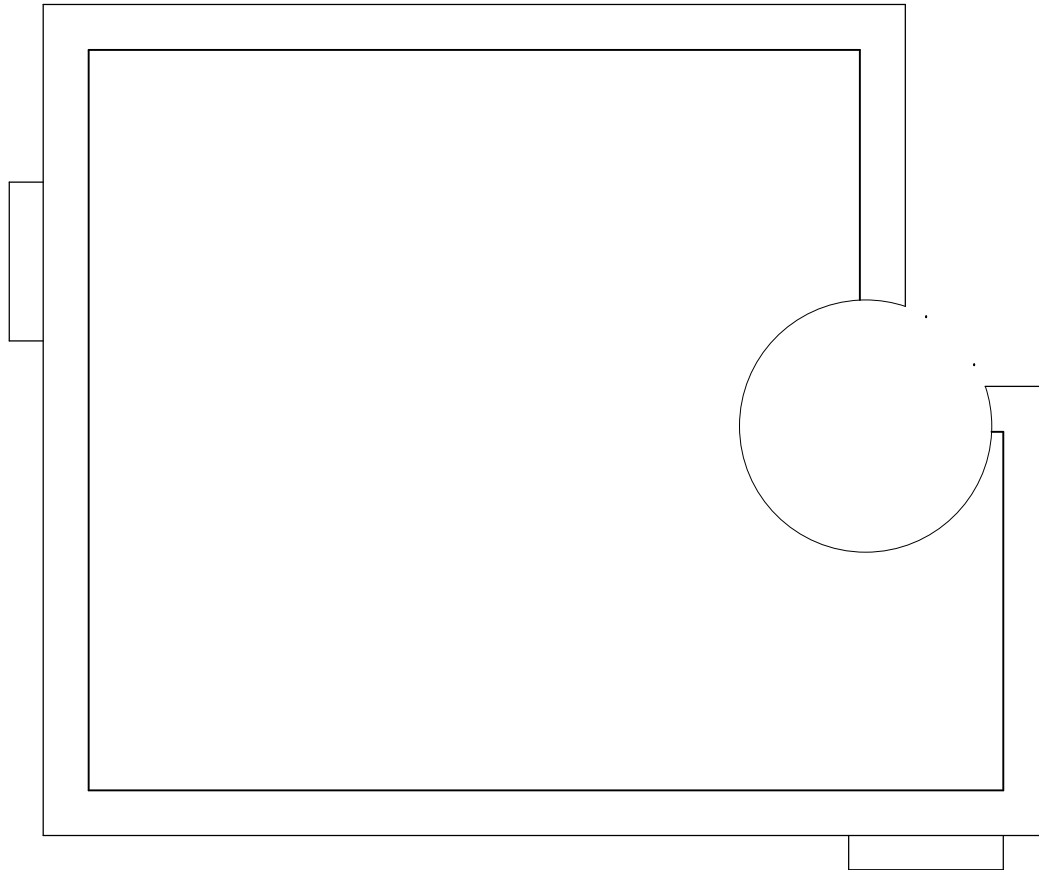


付属舎壁

屋根



屋根



1 / 200

出入口

