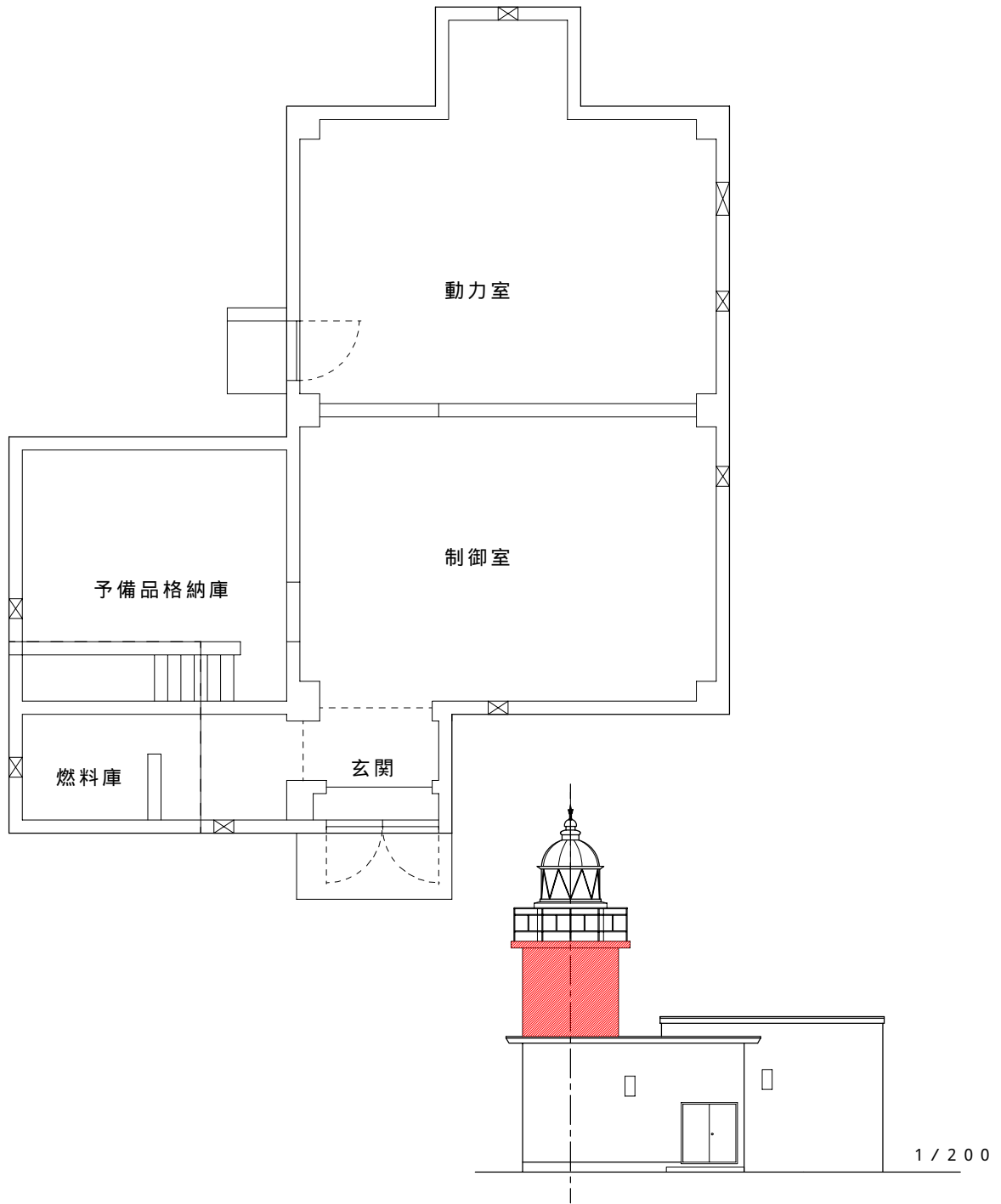


あなたが選ぶ「日本の灯台50選」



ペーパークラフト NO.075

花咲灯台 HANASAKI S,1/100

北海道根室市（花咲鼻）

灯台の大きさ

高さ：建物 9.97m 光り 水面から31.4m

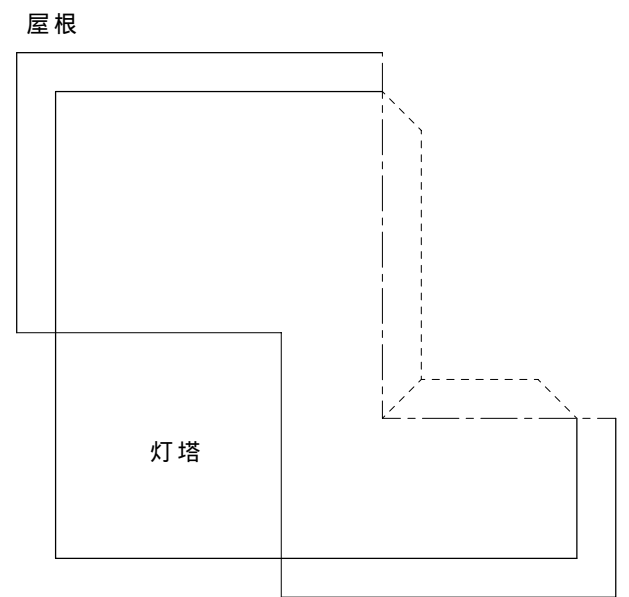
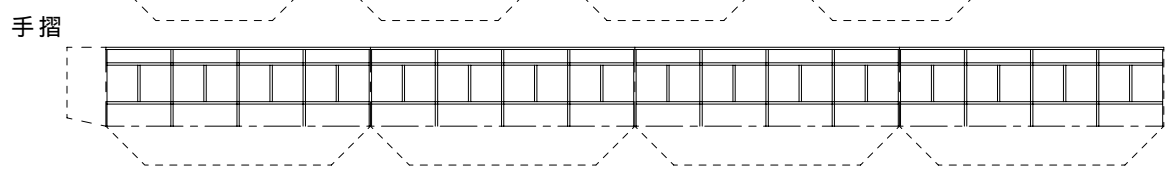
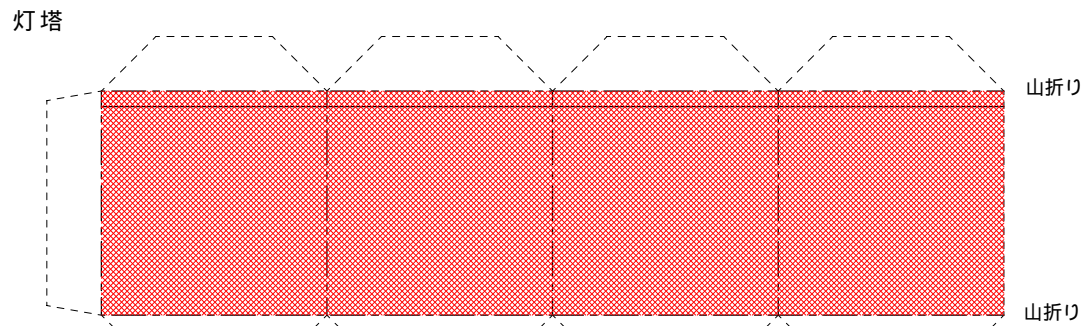
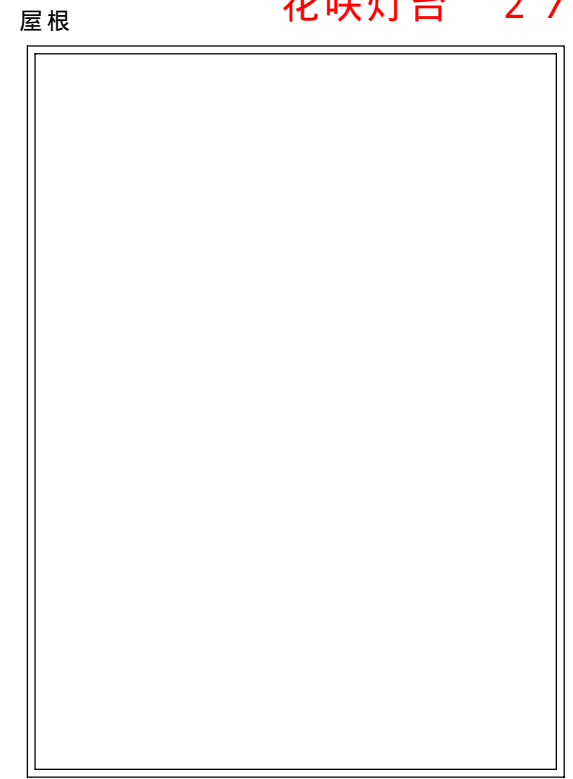
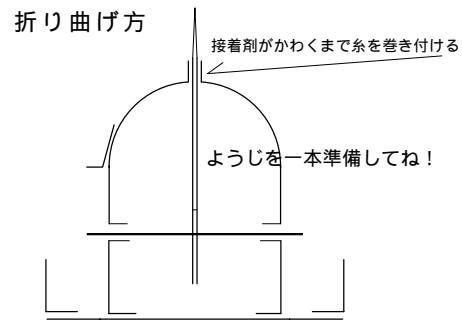
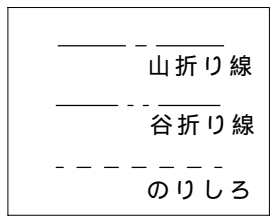
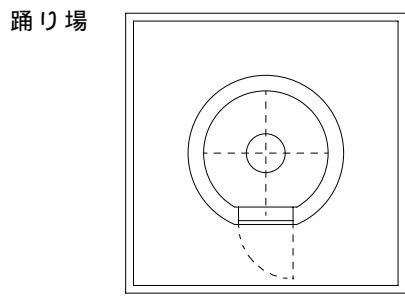
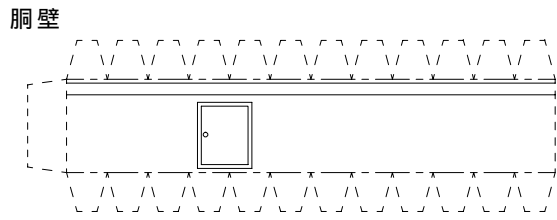
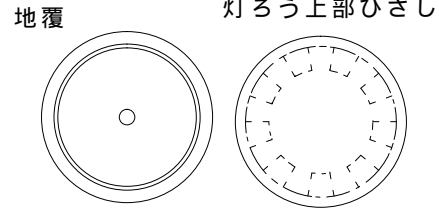
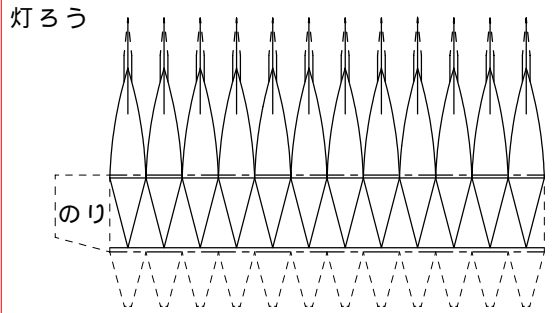
灯塔の太さ：四角形 2.9m

光りとどく距離：16.0海里(約29Km)

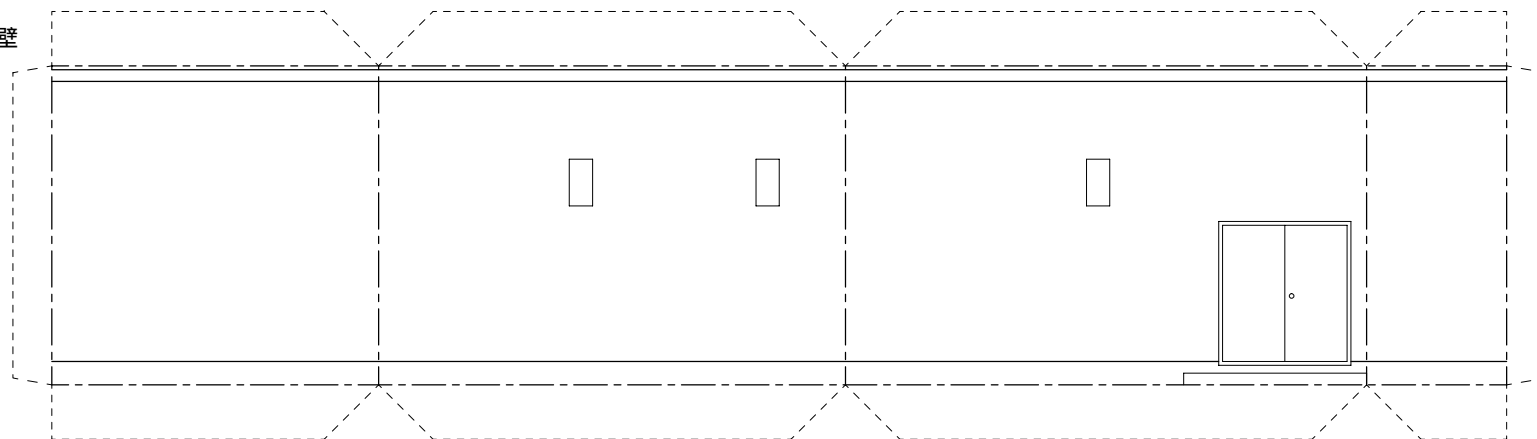
光りかた：21,000カデラ 8秒間に6秒間白く光る（第五等レンズ）

設置年月：明治23年11月 1日

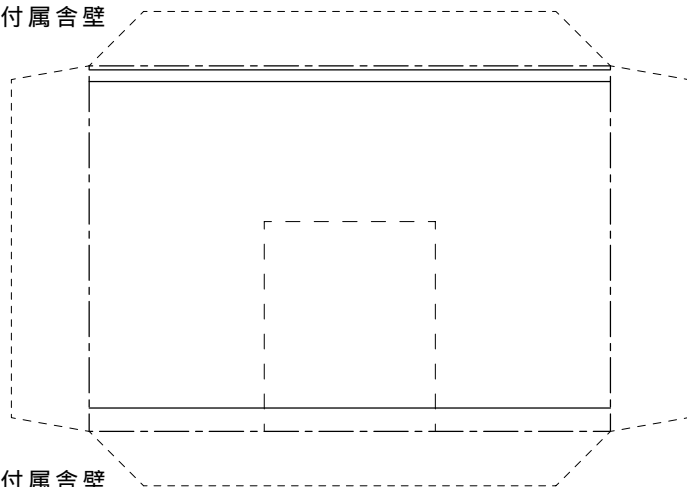
このペーパークラフトは第一管区海上保安本部灯台部工務課が作成した1/50モデルを編集しています。



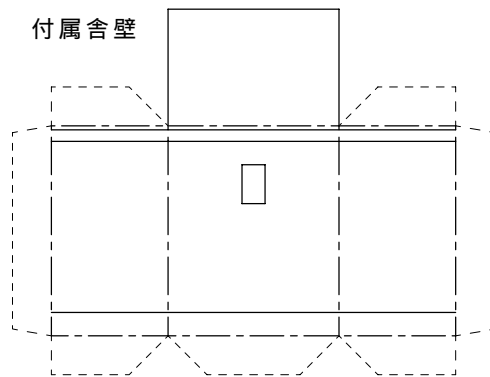
付属舎壁



付属舎壁



付属舎壁



付属舎壁

