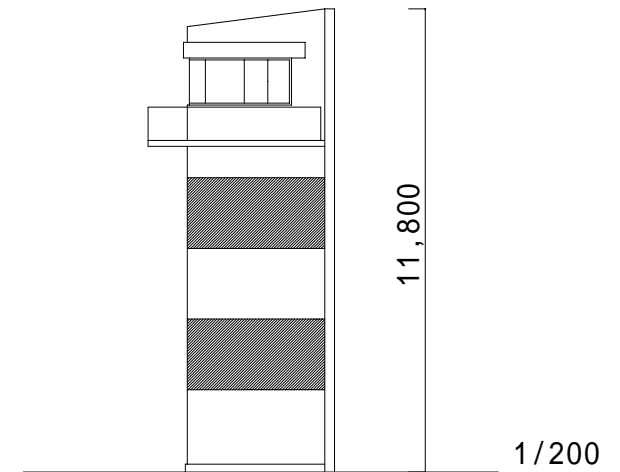
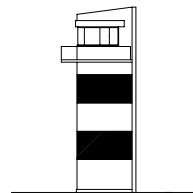
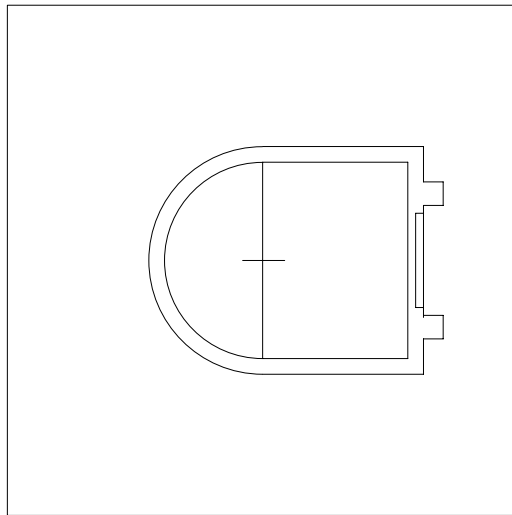


あなたが選ぶ「日本の灯台50選」



ペーパークラフト NO.74

知床岬灯台 S,1/100

北海道斜里郡斜里町(知床岬)

灯台の大きさ

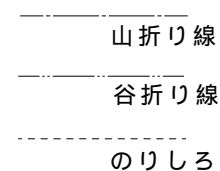
高さ：建物 11.8m 光り 水面から102.0m

灯塔の太さ：円筒形 2.9m

光りのとどく距離：25.5海里(約47Km)

光りかた：80万カデラ 20秒に2回白く光る(LB-90型)

設置年月：昭和38年10月15日



このペーパークラフトは第一管区海上保安本部灯台部工務課が作成した1/50モデルを編集しています。

