

あなたが選ぶ「日本の灯台50選」の一つ



ペーパークラフト NO. 72

落石岬灯台 OCHIISHI S, 1/100

北海道根室市（落石岬）

灯台の大きさ

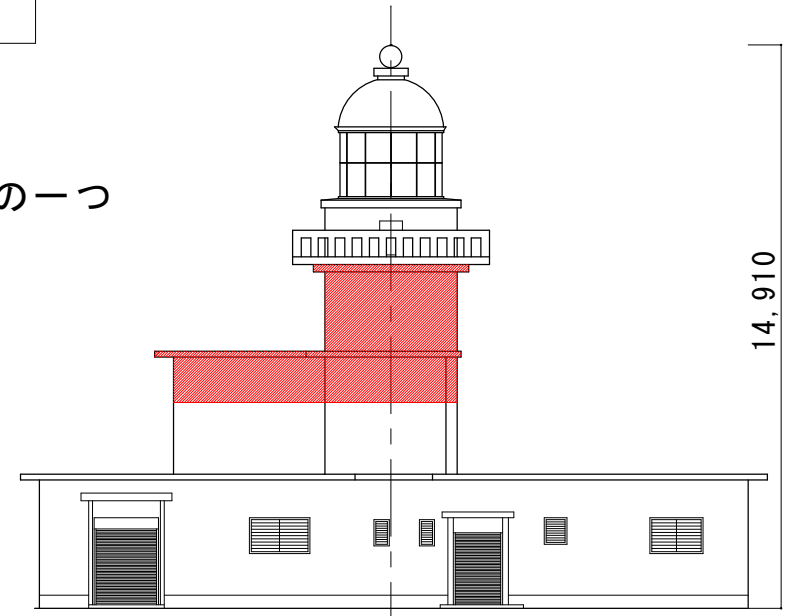
高さ：建物 14.91m 光り 水面から48.35m

灯塔の太さ：四角形 3.5m

光りのとどく距離：19.0海里（約35Km）

光りかた：42万カンデラ 8秒に1回白く光る（LB-90型）

設置年月：明治23年10月15日

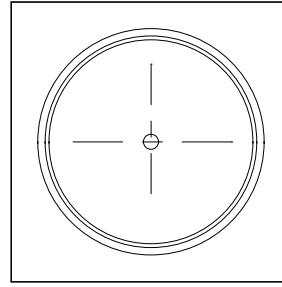


1/200

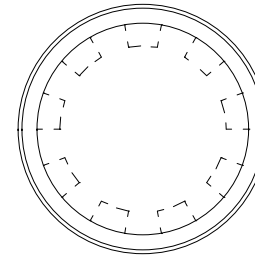
このペーパークラフトは第一管区海上保安本部灯台部工務課が作成したものを編集しています。

3等小型

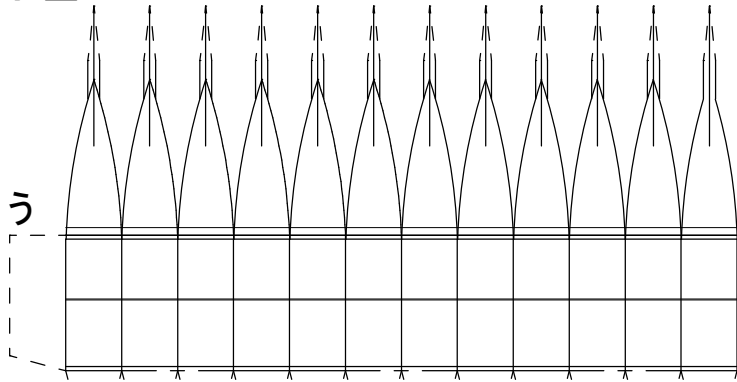
地覆



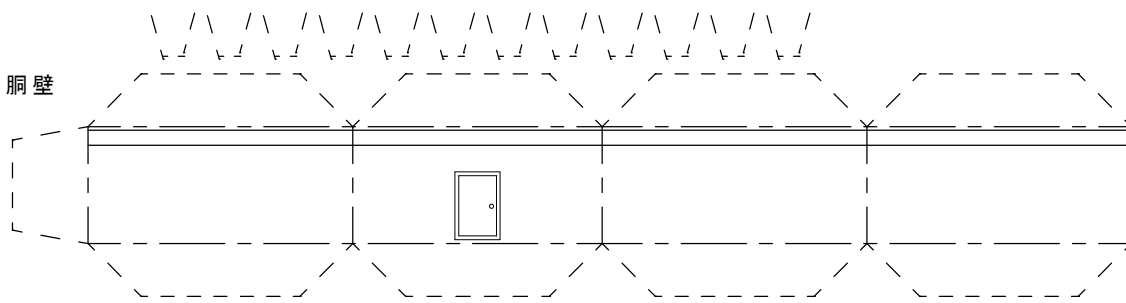
灯ろう上部ひさし



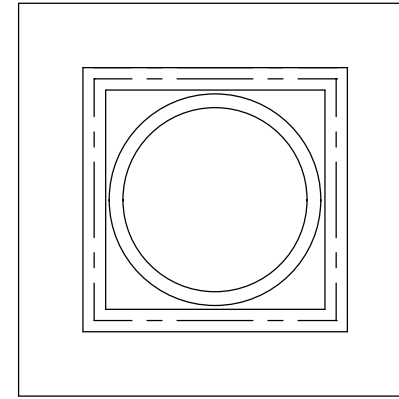
灯ろう



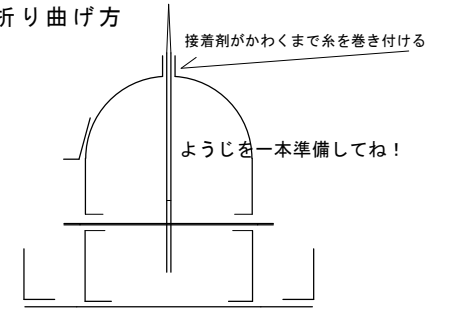
胴壁



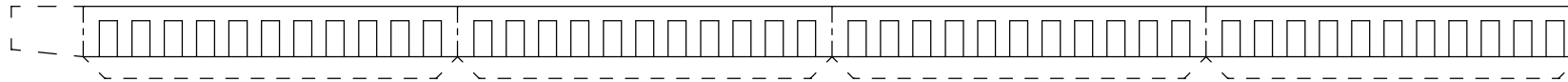
踊り場



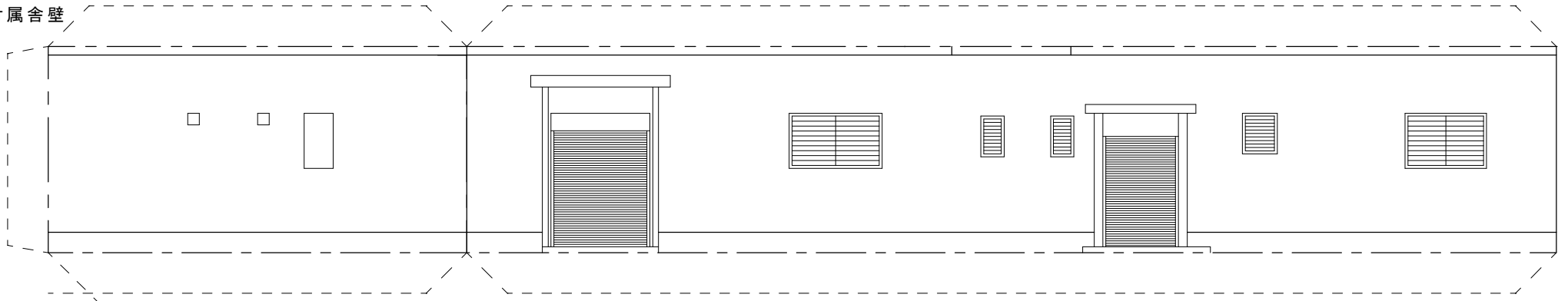
折り曲げ方



手摺



付属舎壁

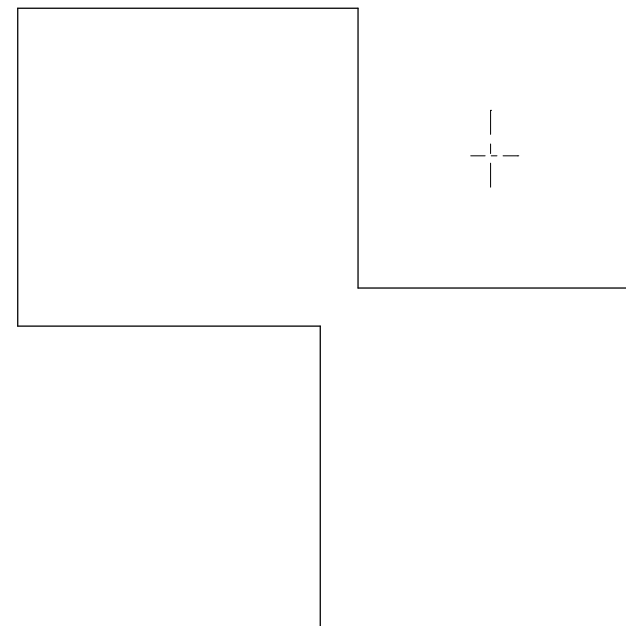


- - - 山折り線
 - - - 谷折り線
 - - - のりしろ

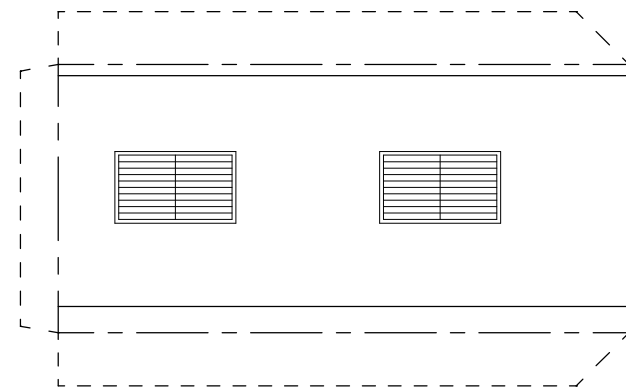
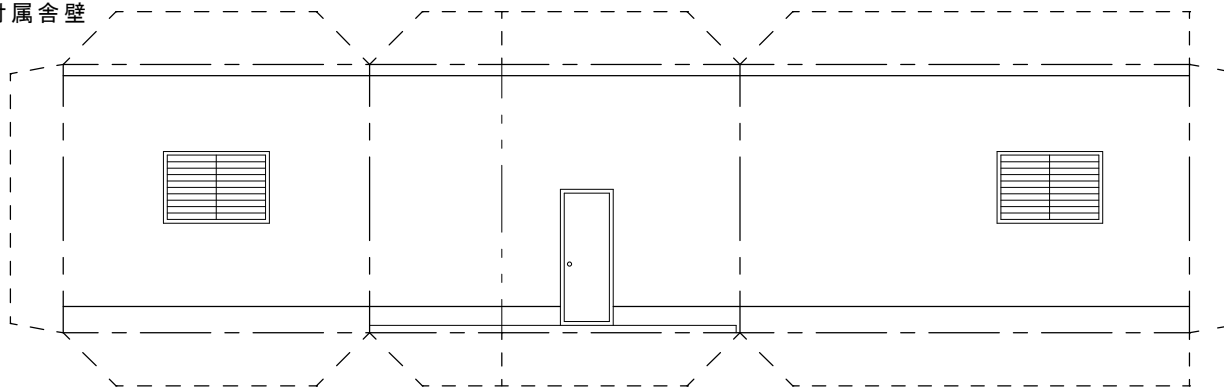
灯塔



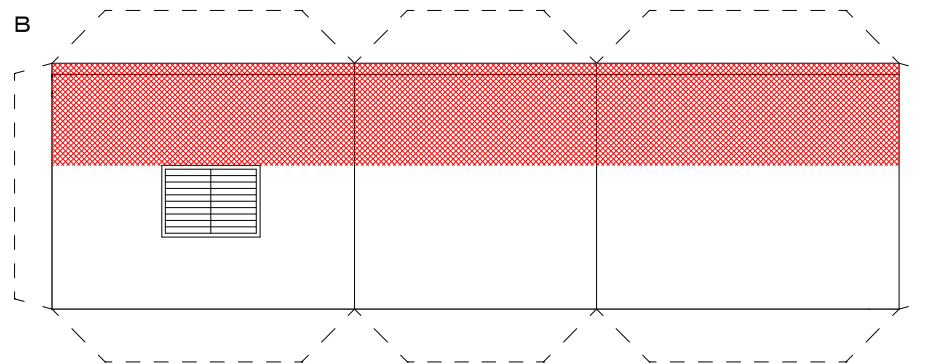
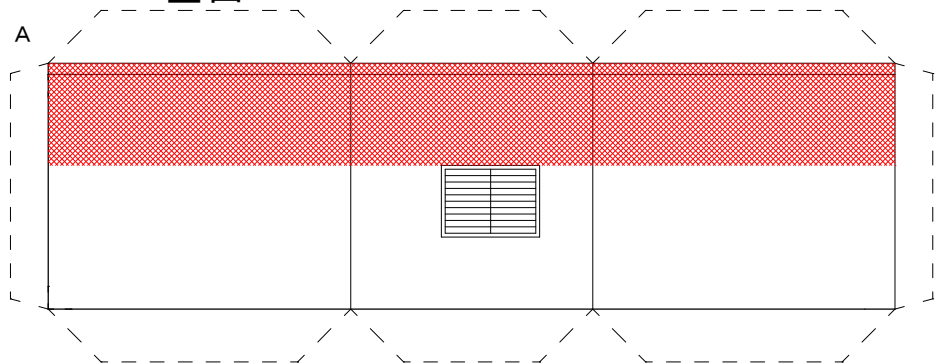
屋根



付属舎壁



2 F 壁面



1 F 屋根、2 F 床

