

あなたが選ぶ「日本の灯台50選」の一つ



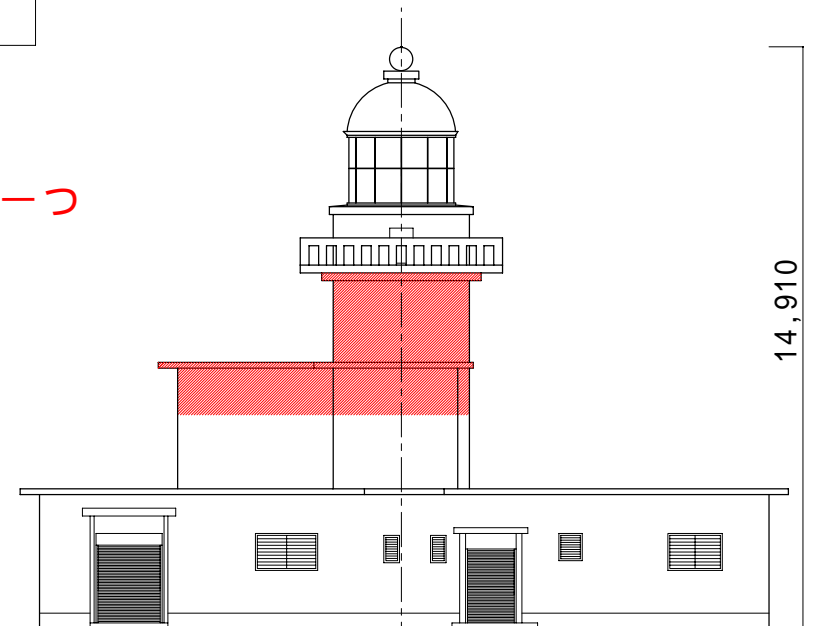
ペーパークラフト NO.072

落石岬灯台 OCHIISHI S,1/100

北海道根室市(落石岬)

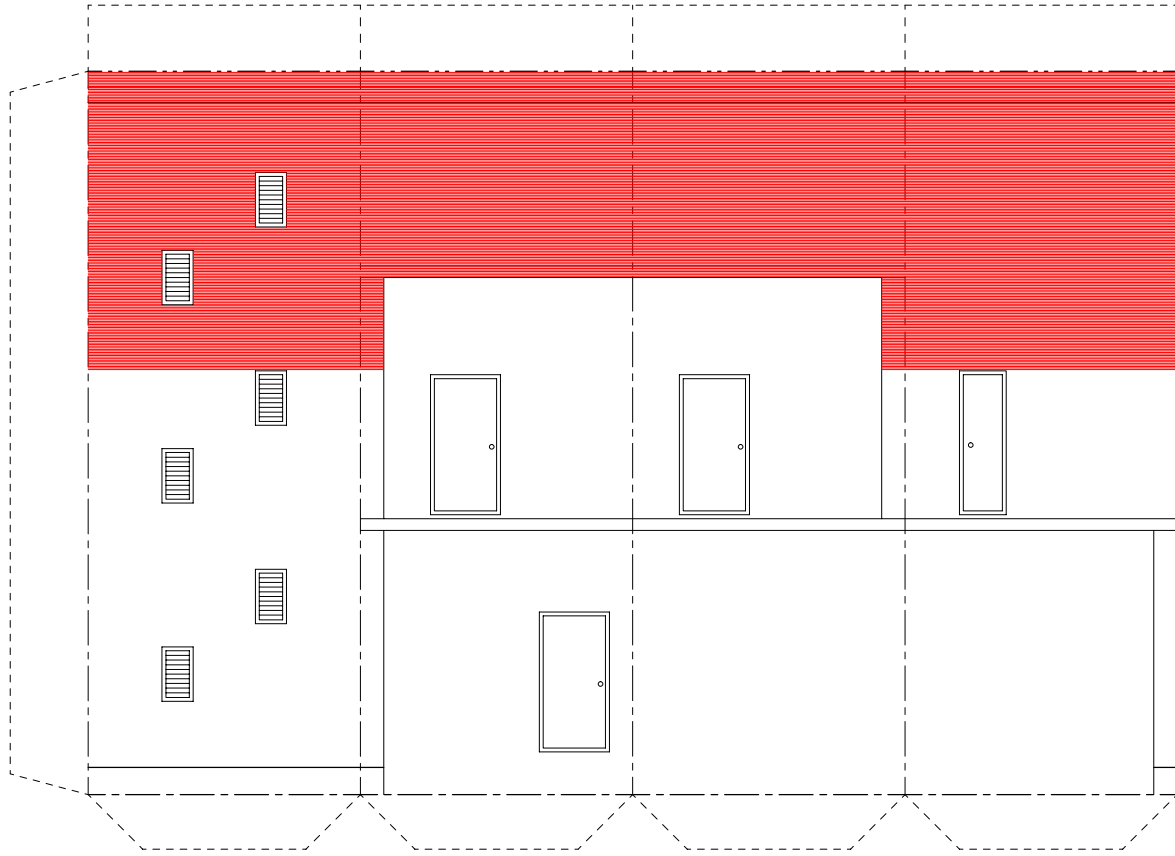
灯台の大きさ

高さ：建物 14.91m 光り 水面から48.35m
灯塔の太さ：四角形 3.5m
光りのとどく距離：19.0海里(約35Km)
光りかた：200万カデラ 8秒に1回白く光る(LB-90型)
設置年月：明治23年10月15日

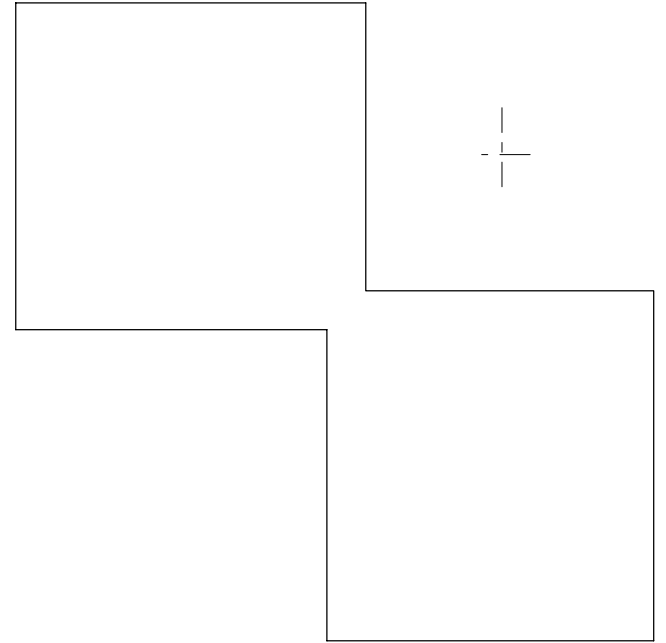


このペーパークラフトは第一管区海上保安本部灯台部工務課が作成したものを編集しています。

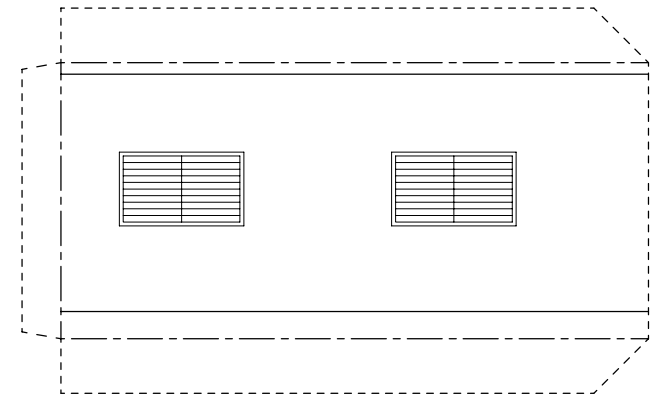
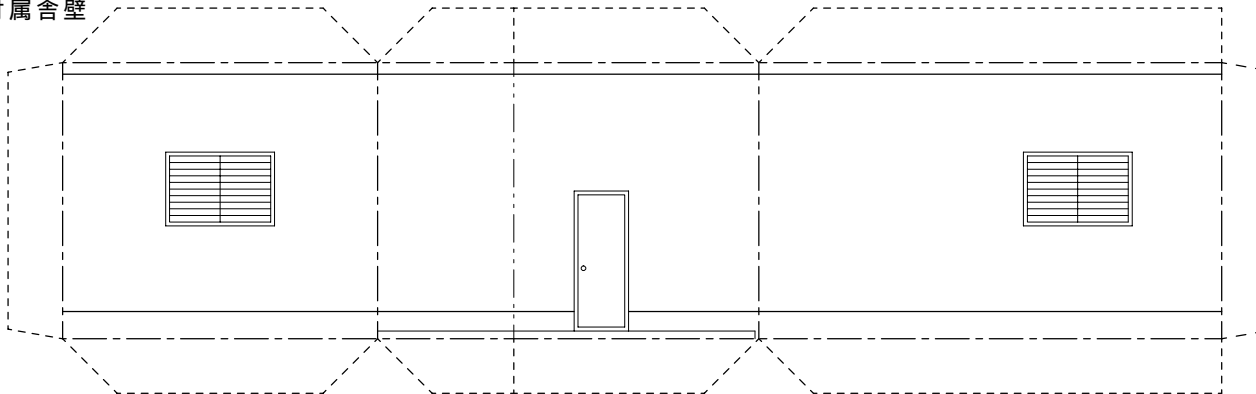
灯塔



屋根

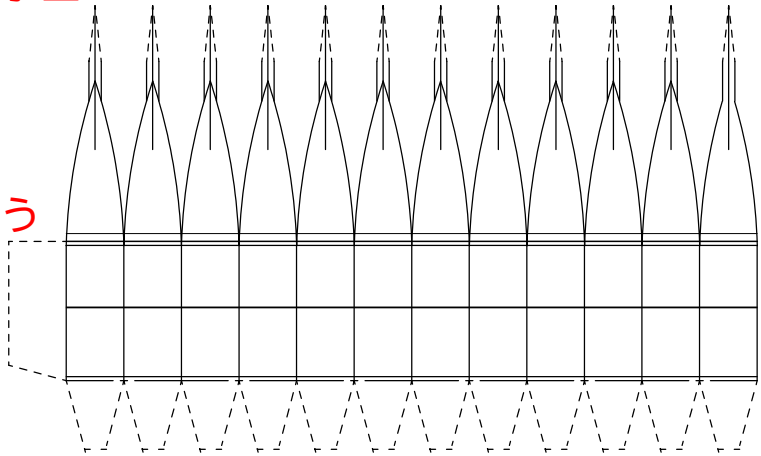


付属舎壁

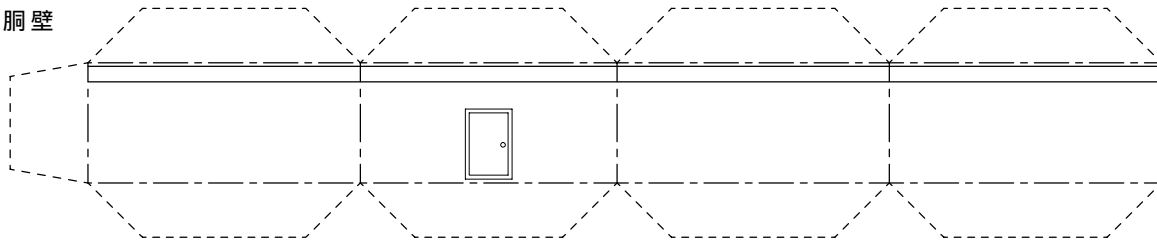


3等小型

灯ろう



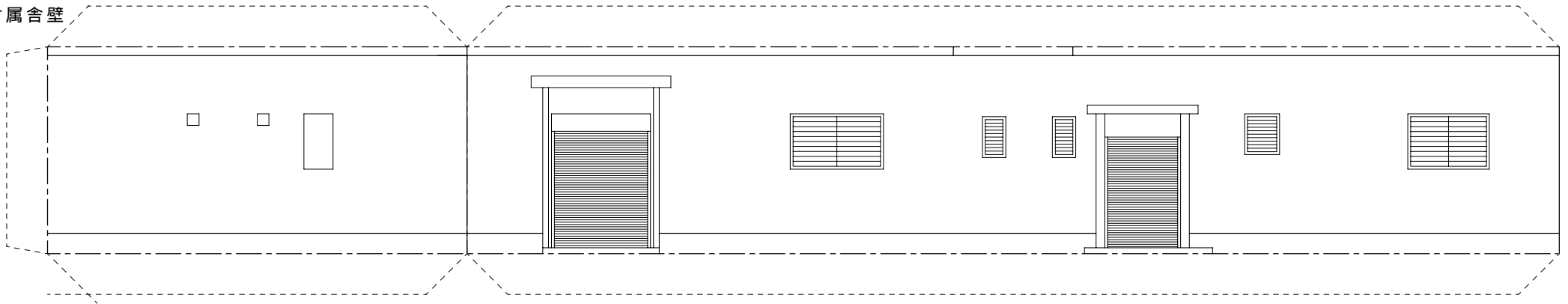
胴壁



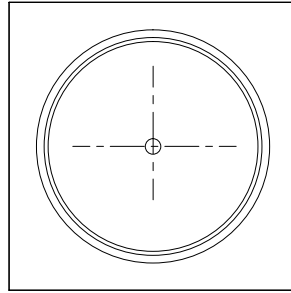
手摺



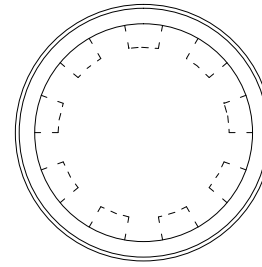
付属舎壁



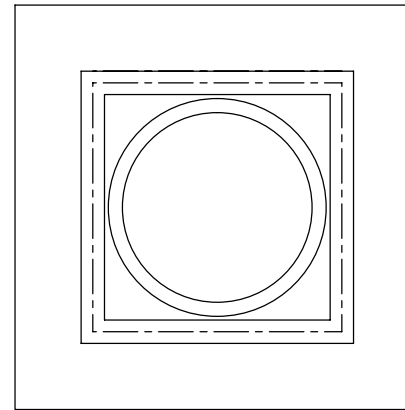
地覆



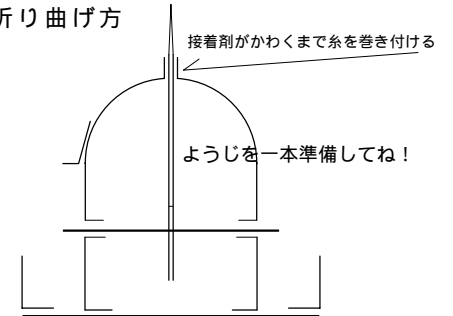
灯ろう上部ひさし



踊り場

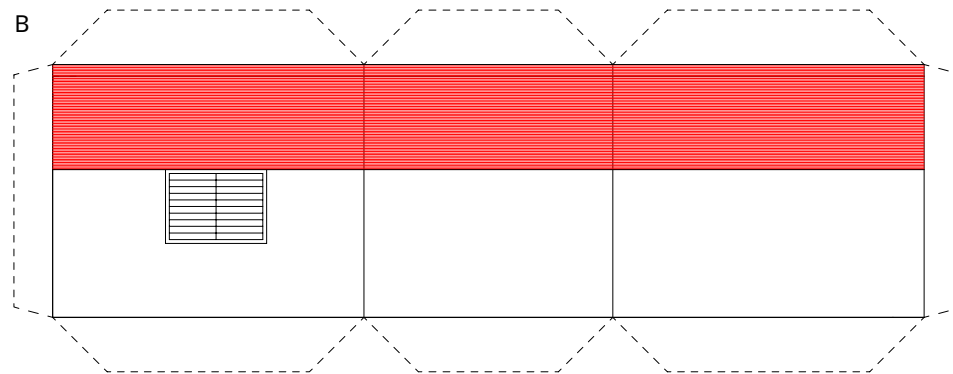
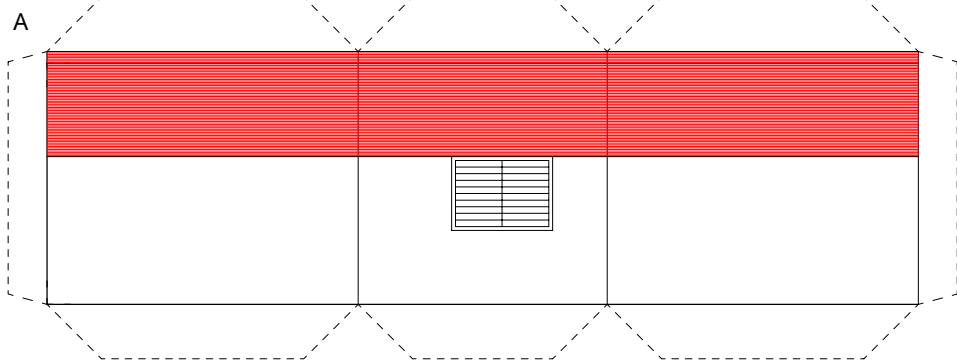


折り曲げ方



- 山折り線
- 谷折り線
- のりしろ

2 F 壁面



1 F 屋根、2 F 床

