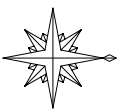
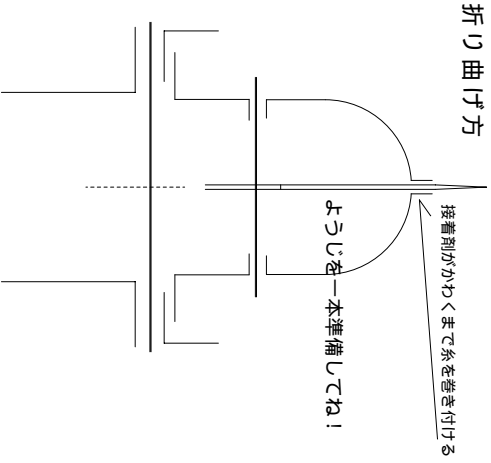


折り曲げ方



ペーパークラフト NO.28

入道埼灯台 二代目 S,1/100

入道埼水島照射灯 併設
秋田県男鹿市(入道埼)

灯台の大きさ

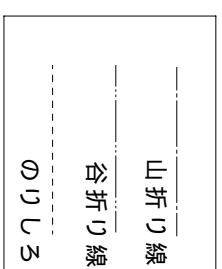
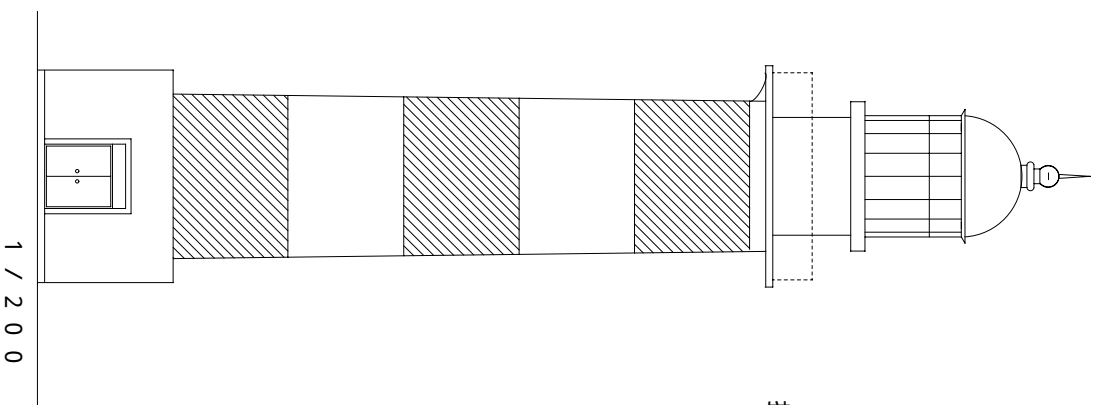
高さ：建物 27.92m 光り 水面から57.00m

灯塔の太さ：円筒形 4.7m

光りのとどく距離：150万カゲラ 20.0海里(約37km)

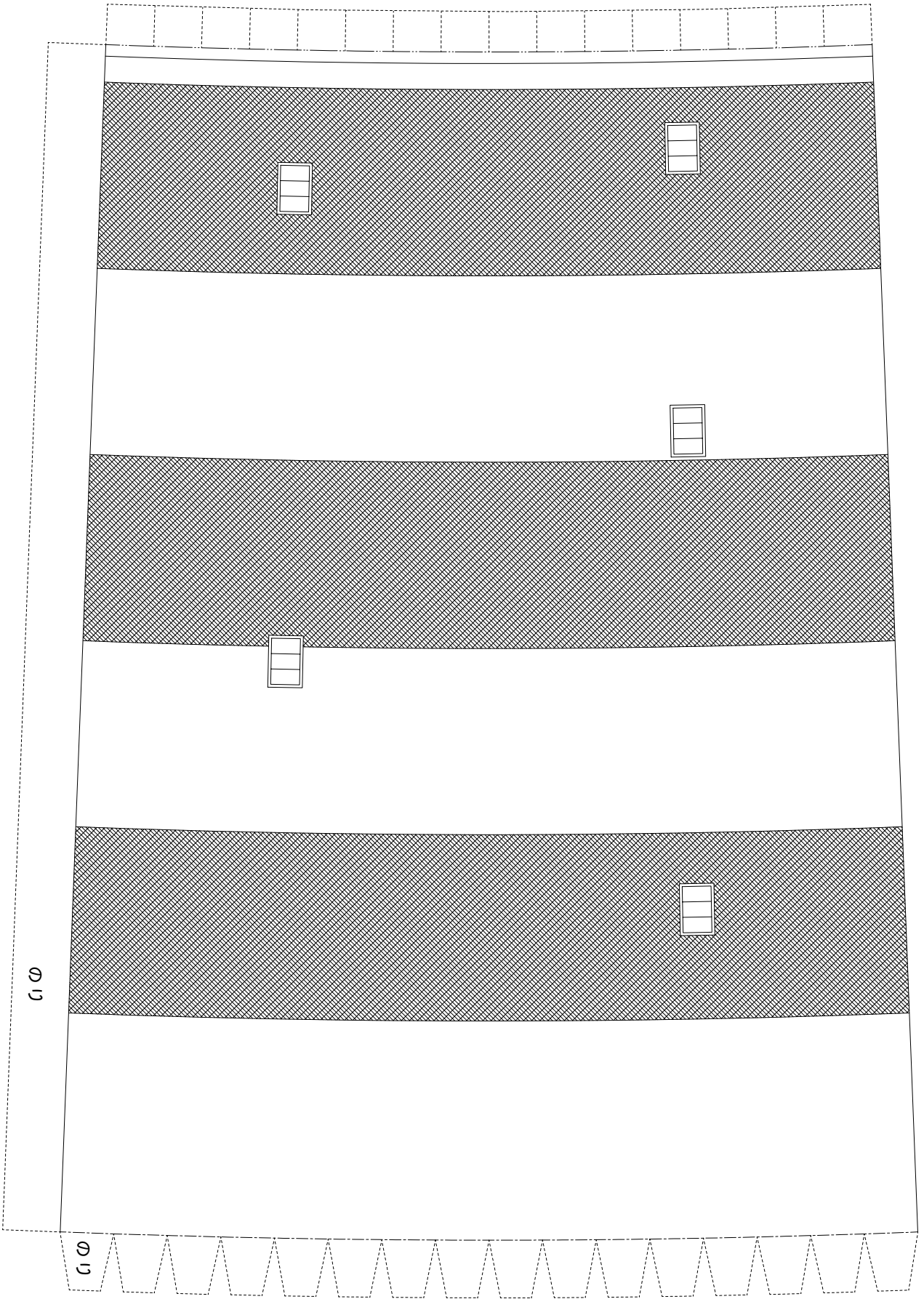
光りかた：15秒に1回白く光る(第三等レンズ)

設置年月：明治31年11月 8日



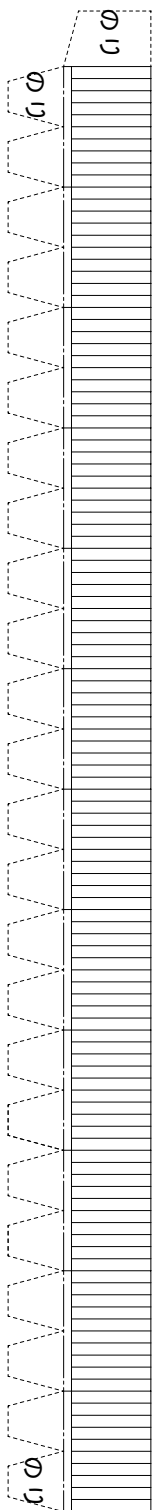
灯塔

裏にのり

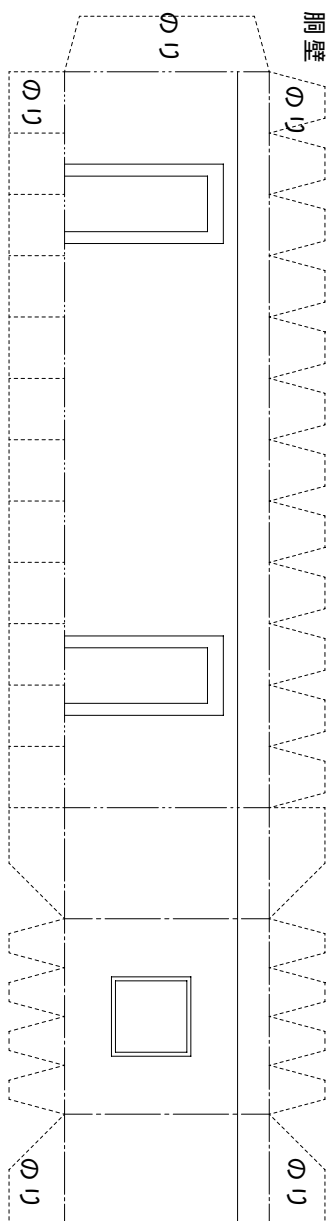


φ1.1

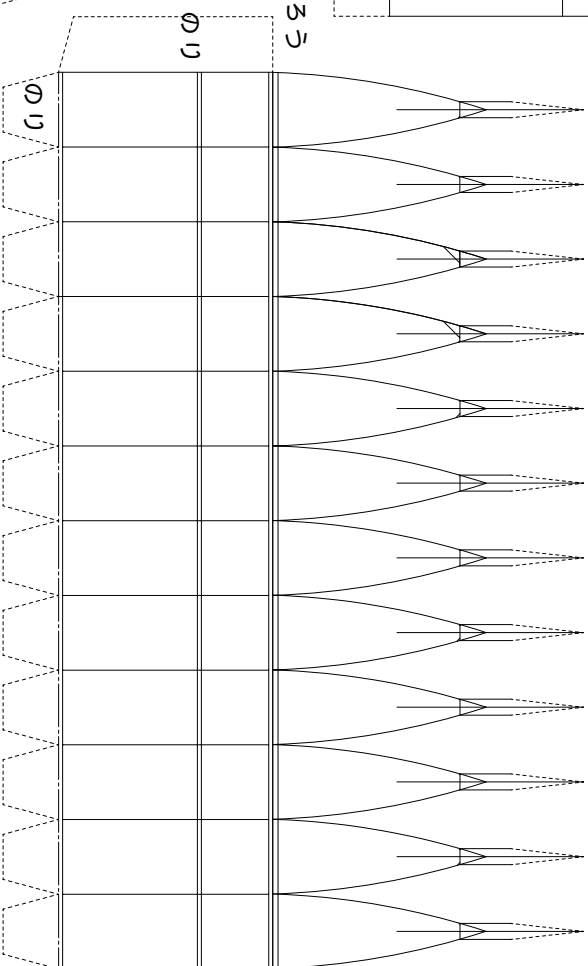
φ1.1



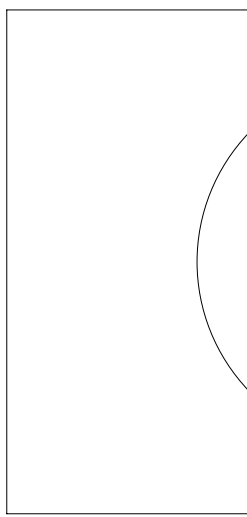
胴壁



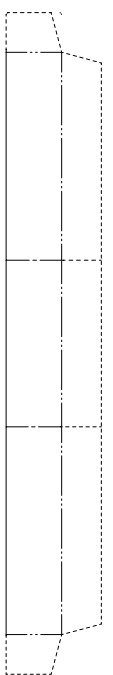
灯ろう



屋根



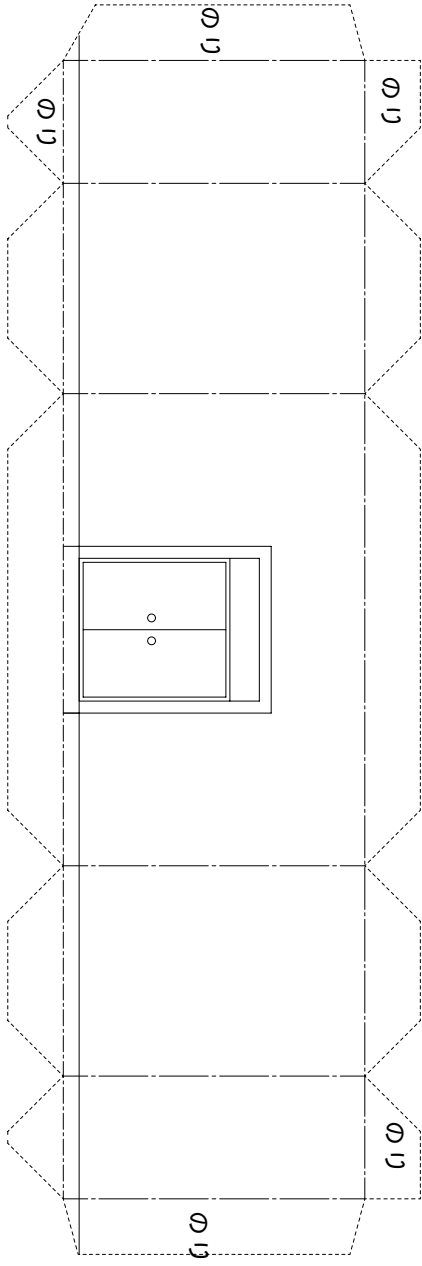
出入口口



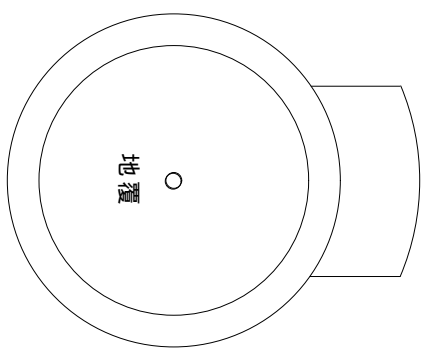
裏にのり

裏にのり

付属合壁



地覆



踊り場

