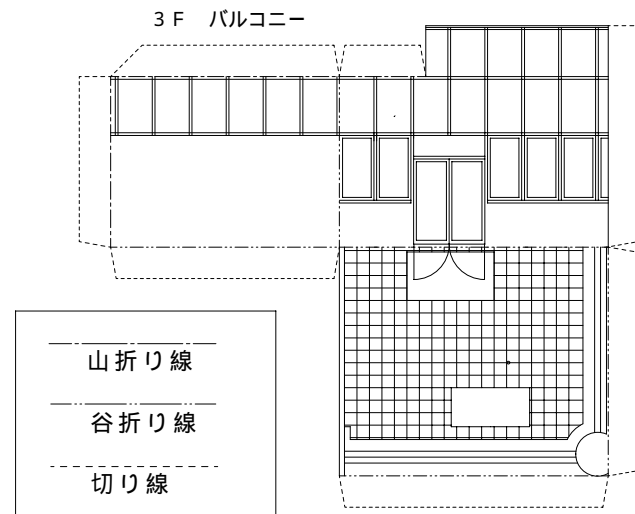
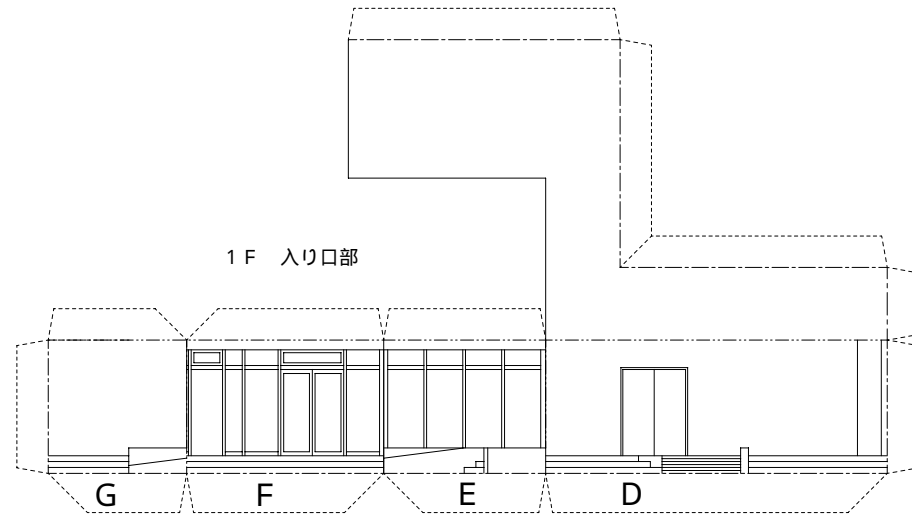
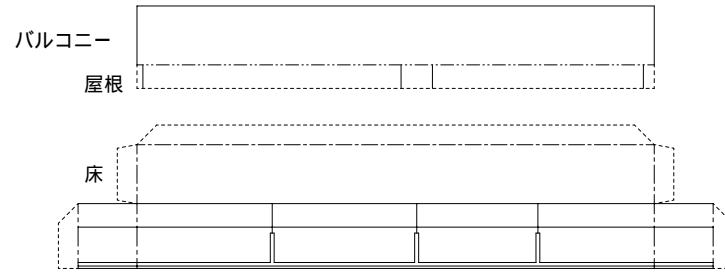
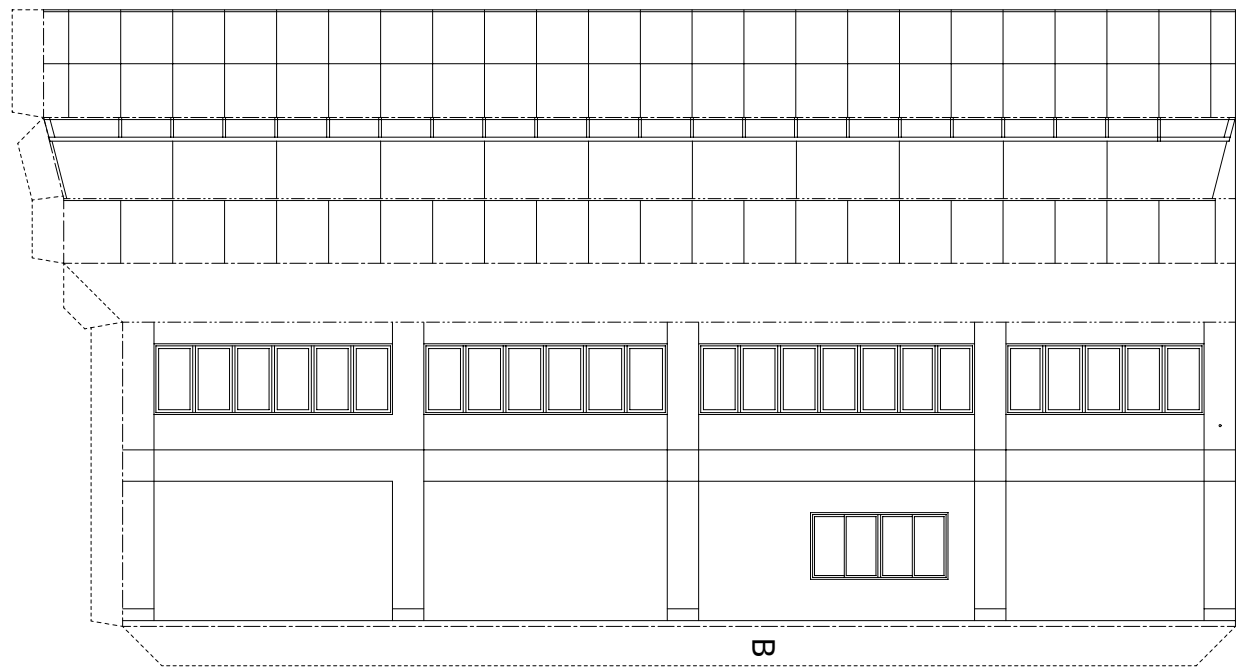
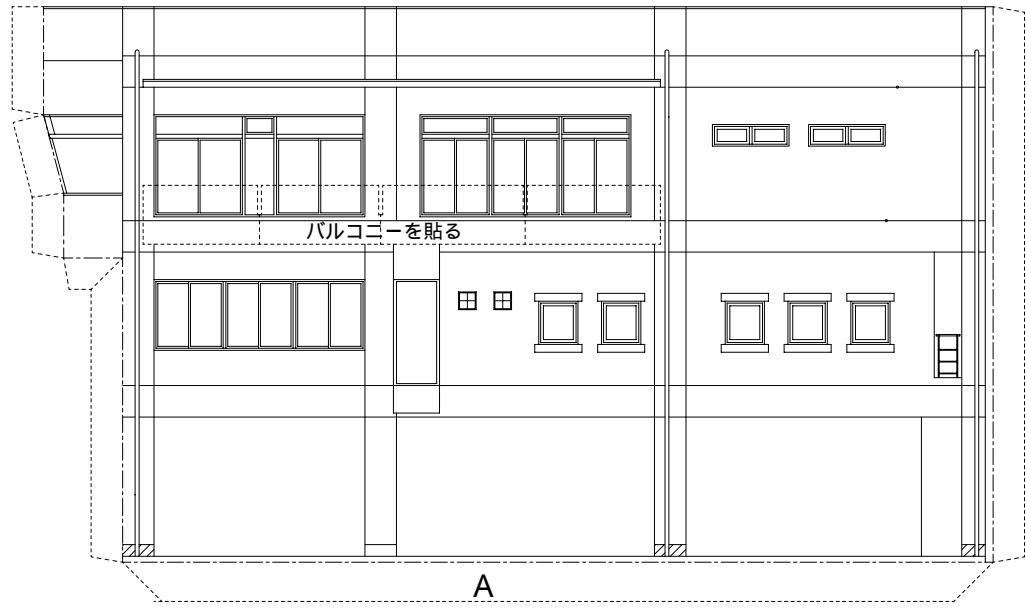
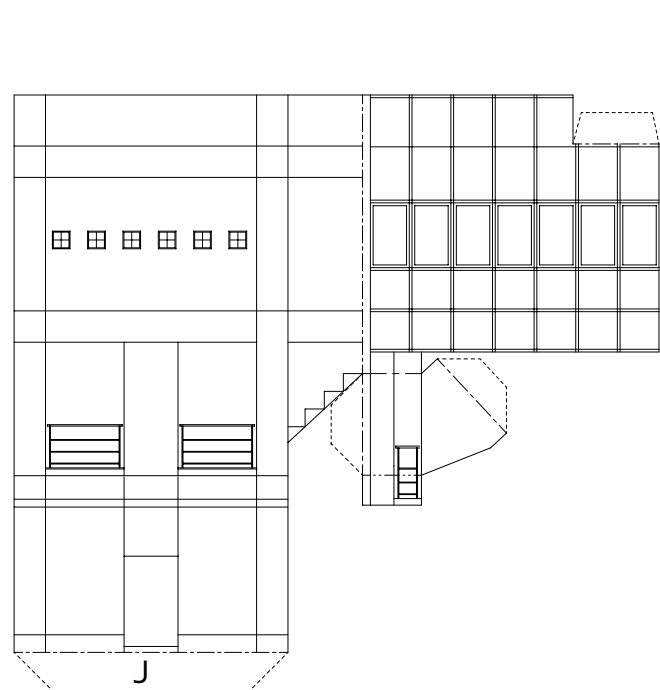
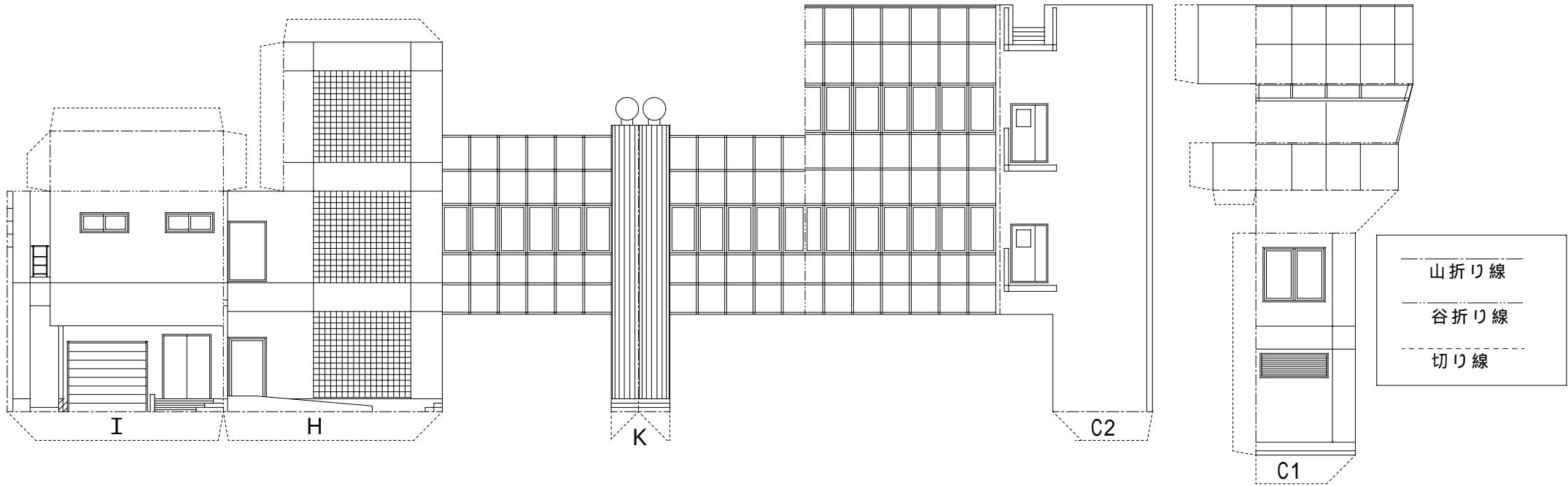


ペーパークラフト 200分の1モデル

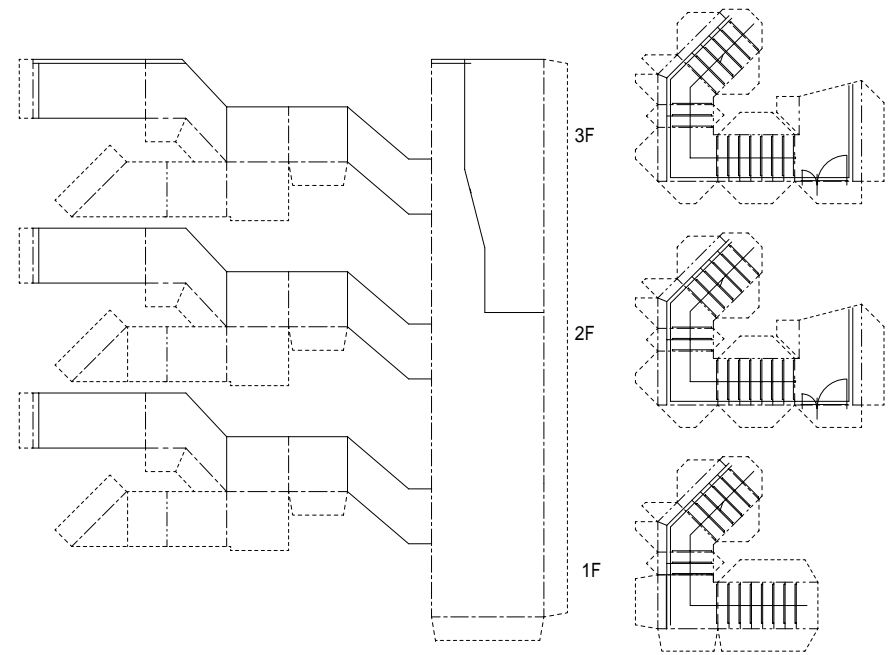
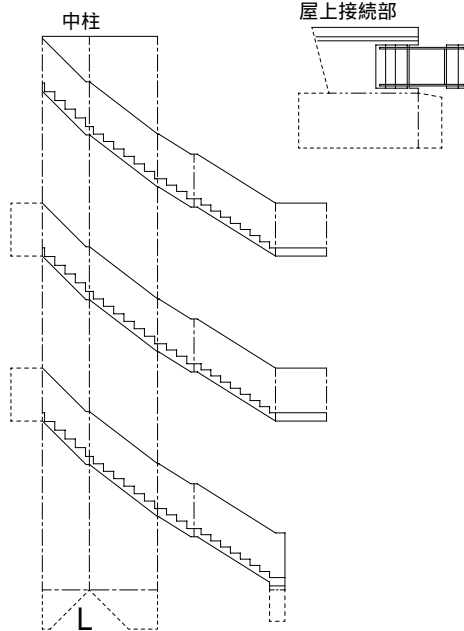


伊勢湾海上交通センター

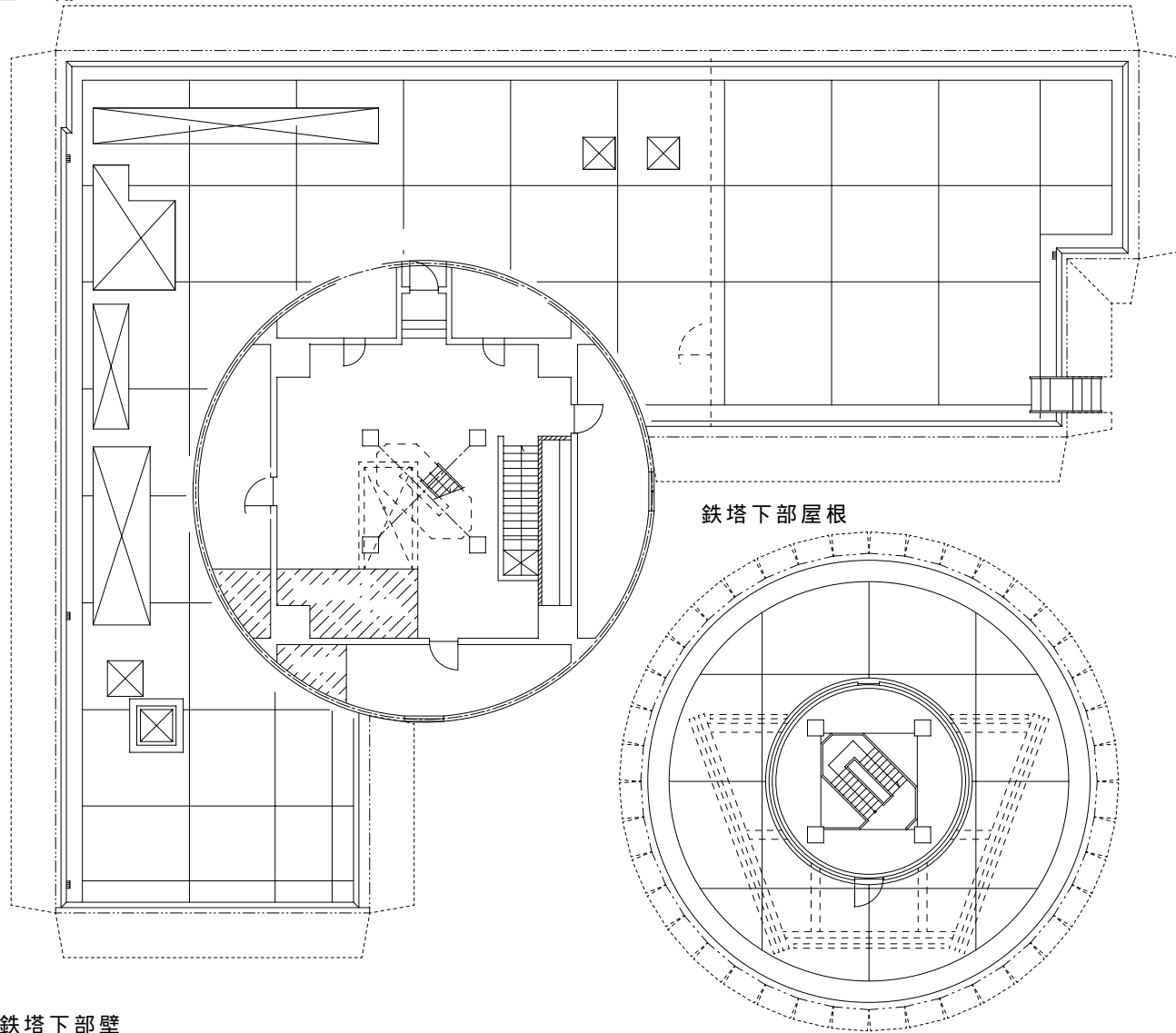




屋外階段部

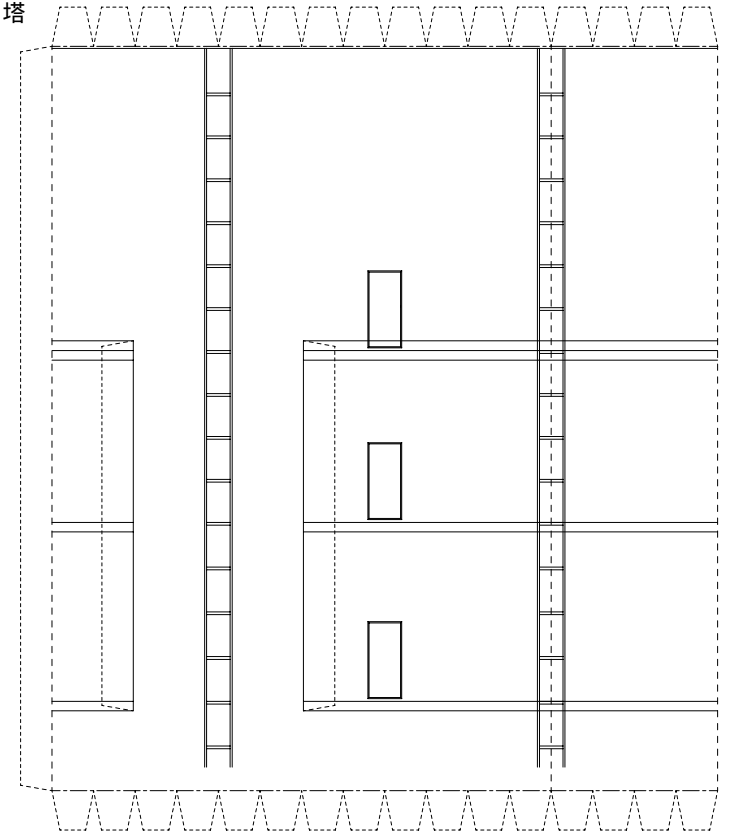


屋上部

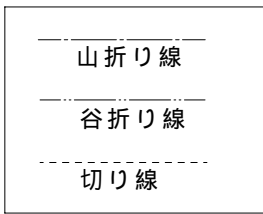
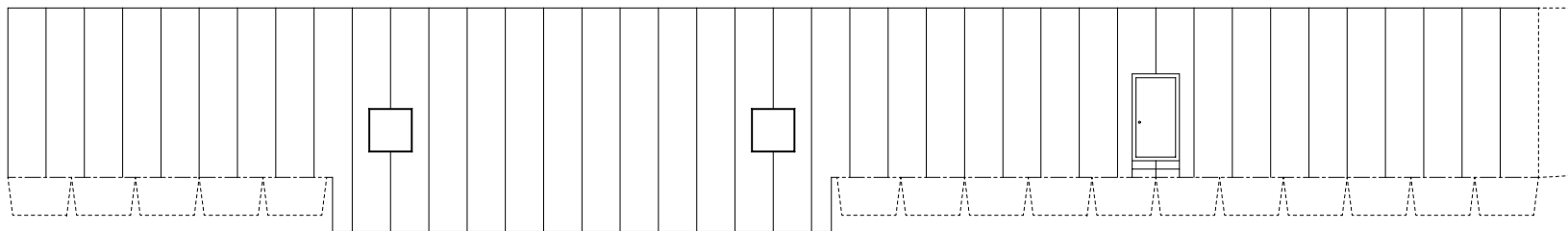


鉄塔下部屋根

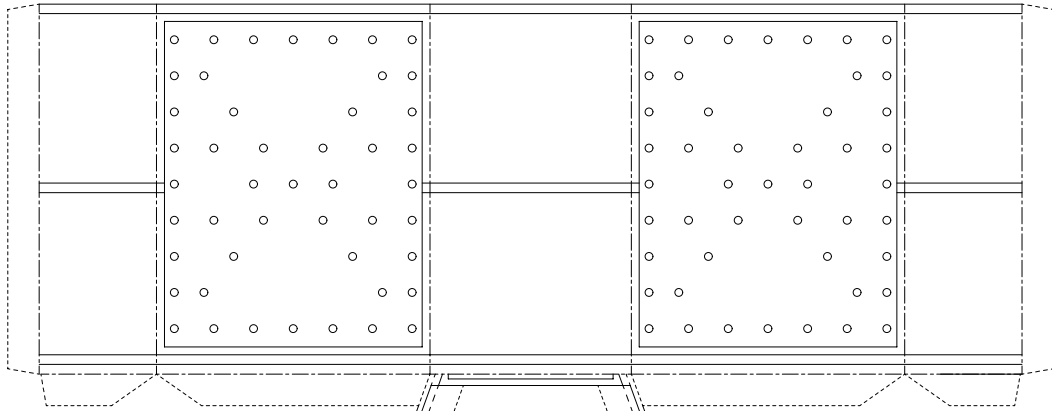
鉄塔



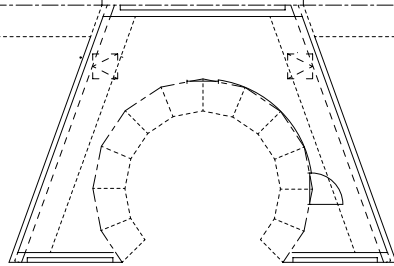
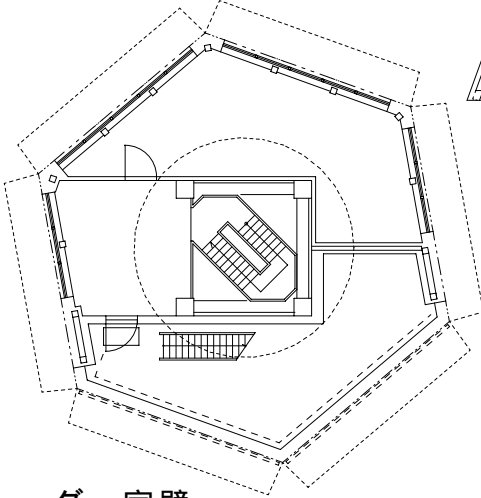
鉄塔下部壁



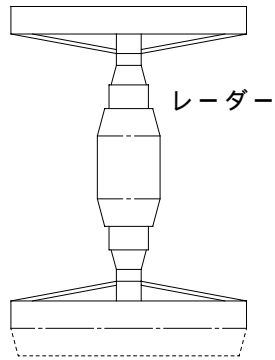
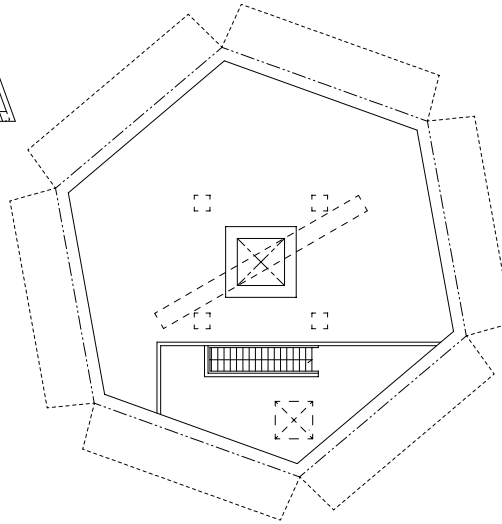
信号板



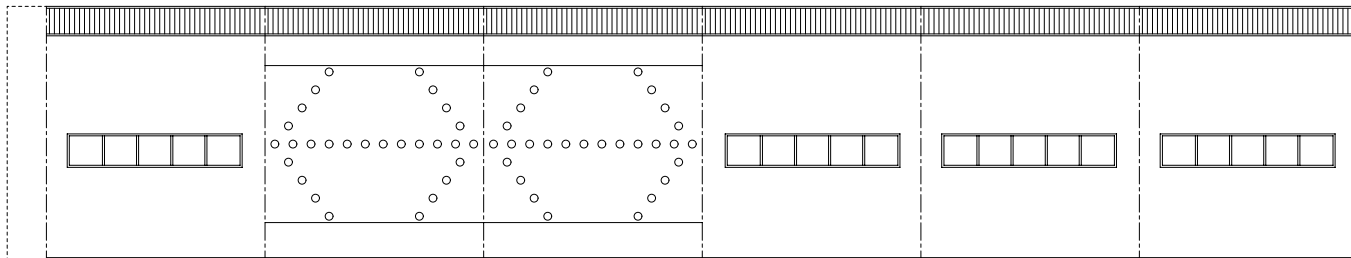
レーダー室床



レーダー室屋上



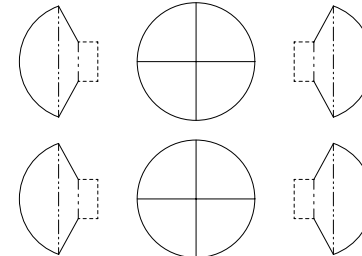
レーダー室壁



組立て方

1. 折り線部は切り取り前に線を入れておく
2. 切り取り後各パーツの形を整える(丸みを付ける)
3. 筒状の部品は組み立て前に筒状に張付ける
4. 1F入口部・3Fバルコニー部を組み立てる
5. 建物壁部を組立て屋上部を張付け、台紙に張付ける
6. レーダー室を組立て鉄塔に張付ける
7. 鉄塔下部を組立て屋上に張付ける、上部に鉄塔を貼る
8. 屋外階段を組立て台紙及び建物壁に張付ける
9. レーダー、信号板を組立て指定位置に張付ける
10. 完成

パラボラアンテナ



組立て方

