

豆酸埼灯台 Tsutsu-Saki S:1/100  
ミヨ一瀬照射灯併設

ペーパークラフト NO. 244

長崎県対馬市（豆酸埼）

灯台の大きさ

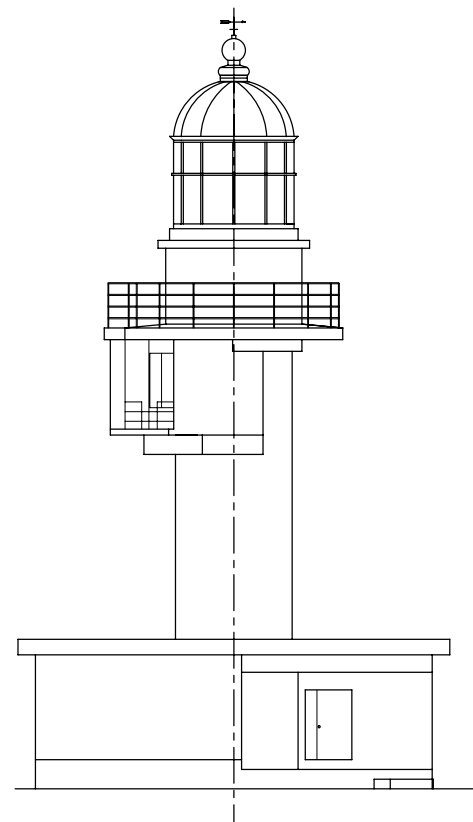
高さ：建物 19.35m 光り 水面から 105.8m

灯塔の太さ：円筒形 3.0m 白色

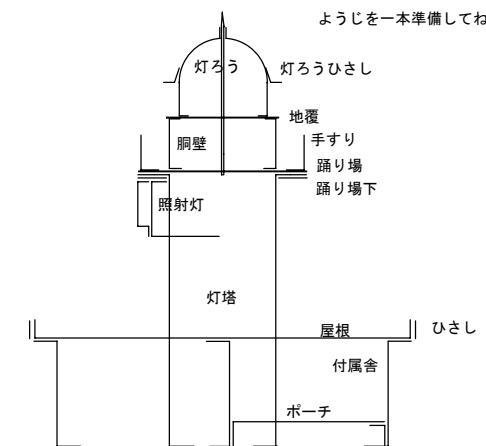
光りのとどく距離：97万かたえら 25.5海里（約47Km）

光りかた：10秒に1回白く光る（LB-H120型）

設置年月：明治42年 9月 1日（1909）



折り曲げ方

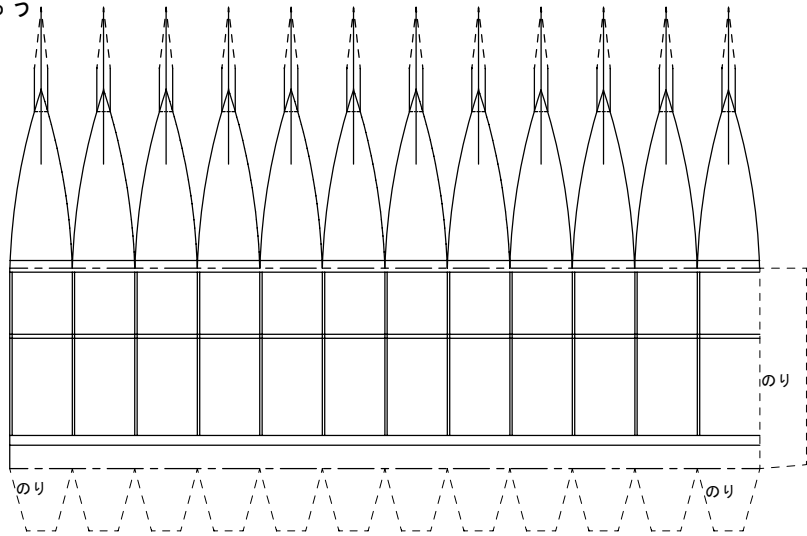


ようじを一本準備してね！

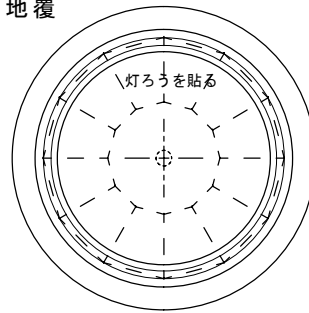
組立て方

1. 折り線部は前もって折り筋を入れておく
2. 切り取り後各パーツの形を整える（丸みを付ける）
3. 灯ろうを組立て地覆に張付ける（灯ろう部）
4. 灯塔を組立て台紙に張付ける
5. 付属舎壁・ポーチと屋根を組立て台紙に張付ける
6. 踊り場下に照射灯を張付け灯塔上部に取付ける
7. 踊り場に胴壁・手すり・灯ろう部を張付ける
8. 踊り場上・下を合体して 完成

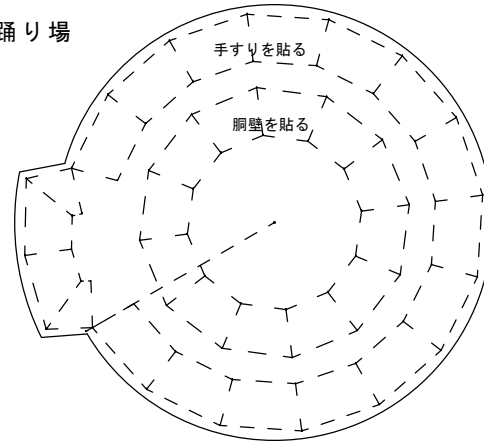
灯ろう



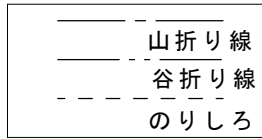
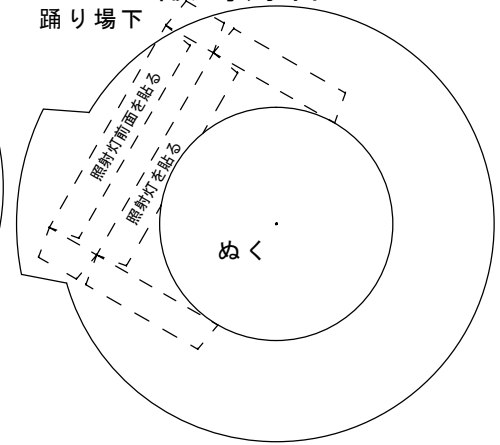
地覆



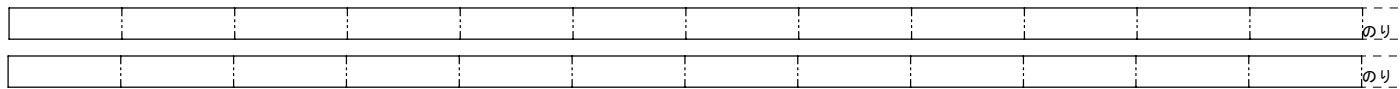
踊り場



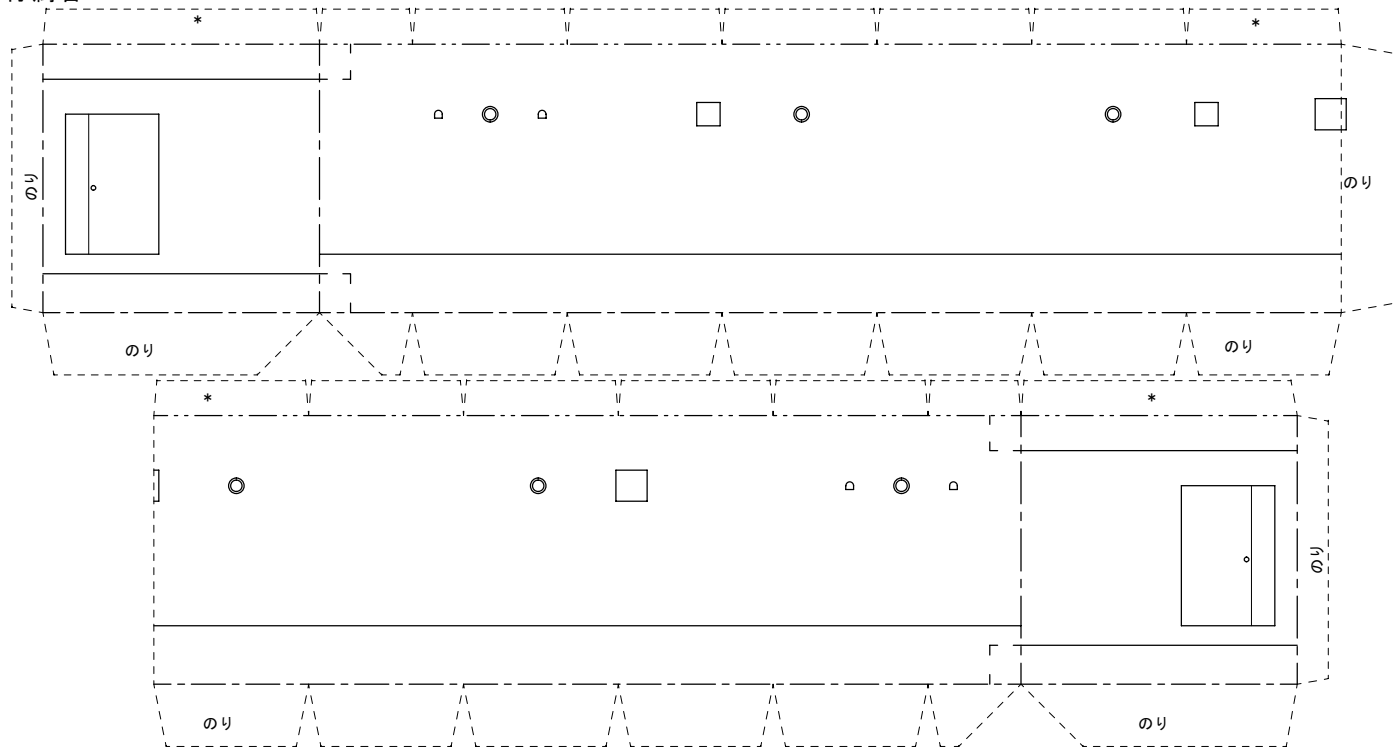
踊り場下



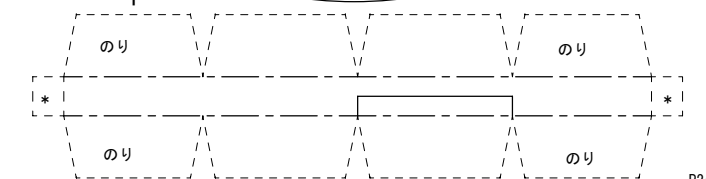
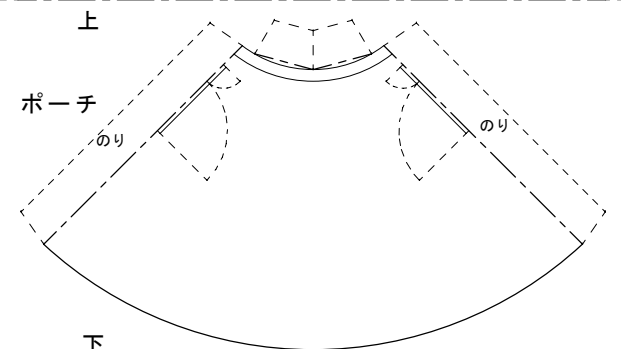
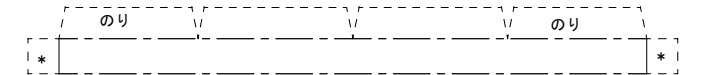
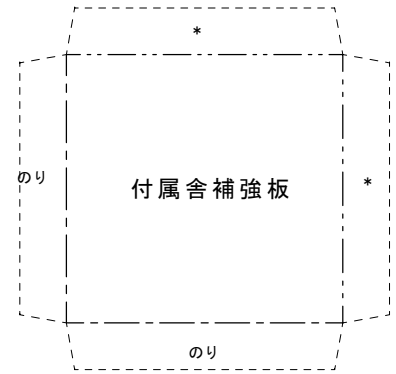
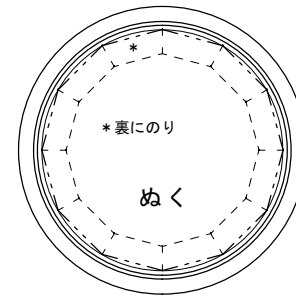
屋根ひさし

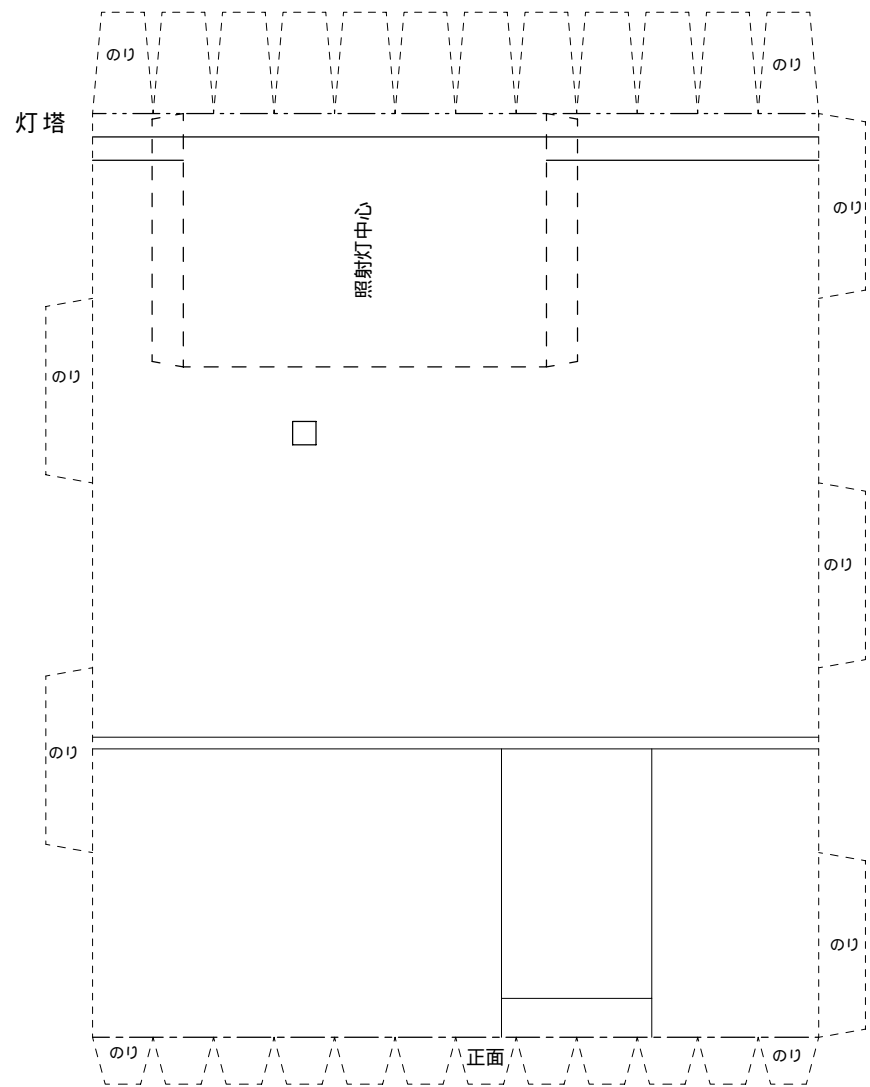
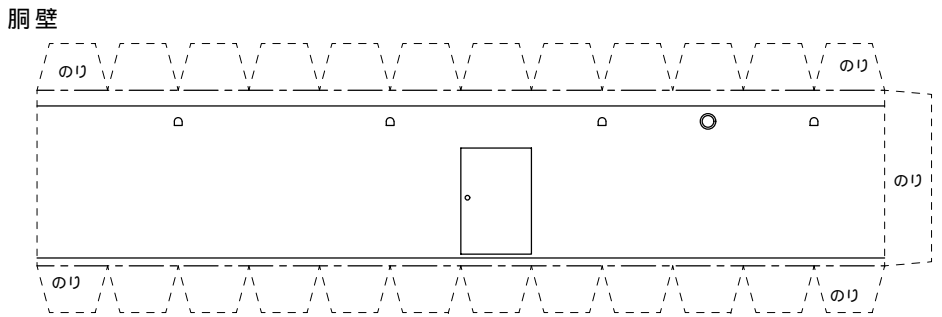


付属舎

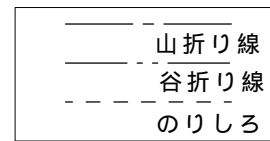
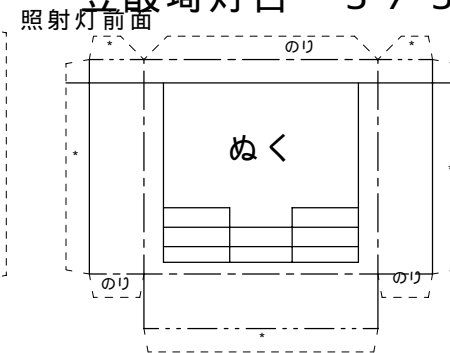
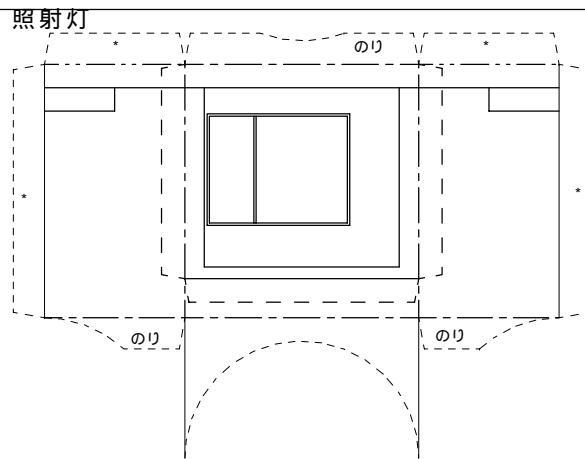
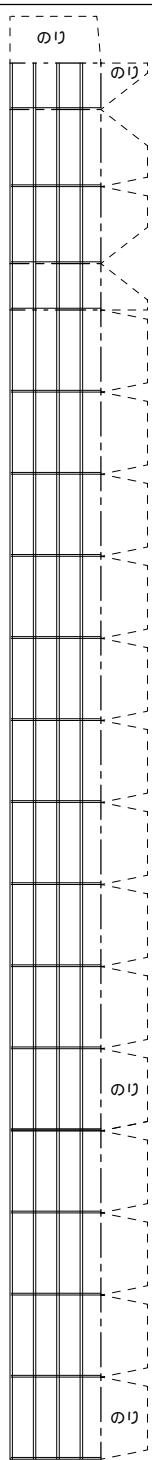


灯ろうひさし





手すり



付属舎屋根

