

ペーパークラフト NO.230

### 粟国島灯台 Aguni-Shima S:1/100

沖縄県島尻郡粟国村(粟国島筆先崎)

#### 灯台の大きさ

高さ：建物 16.48m 光り 水面から107.5m

灯塔の太さ：円筒形 2.6m

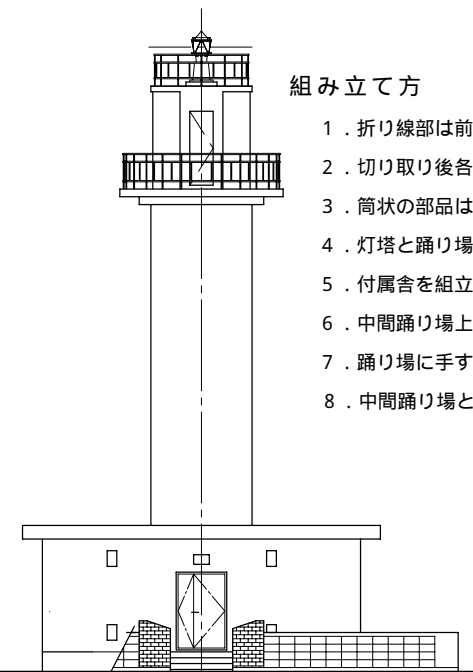
光りのとどく距離：19,000カデラ 15.5海里(約29km)

光りかた：3秒間白く光り1秒間消える (375mm)

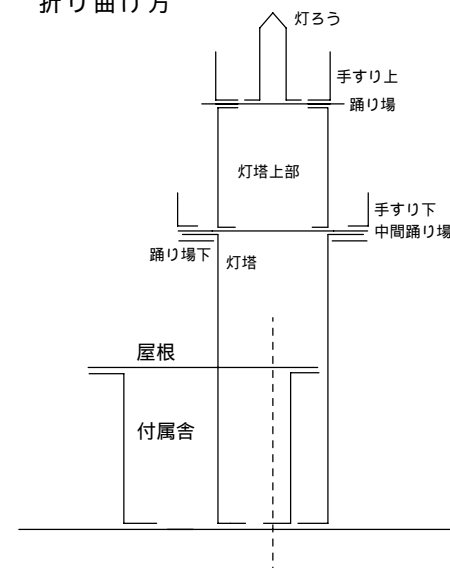
設置年月：昭和53年2月20日(1978)

#### 組み立て方

1. 折り線部は前もって線を入れておく
2. 切り取り後各パーツの形を整える(丸みを付ける)
3. 筒状の部品は組み立て前に筒状に張付ける
4. 灯塔と踊り場下を組み立て台紙に張付ける
5. 付属舎を組み立て台紙に張付け屋根を取付ける
6. 中間踊り場上手すり・灯塔上部を組み立て灯塔に張付ける
7. 踊り場下手すり・灯ろうを組み立て灯塔上部に張付ける
8. 中間踊り場と踊り場下を合体させて 完成



#### 折り曲げ方

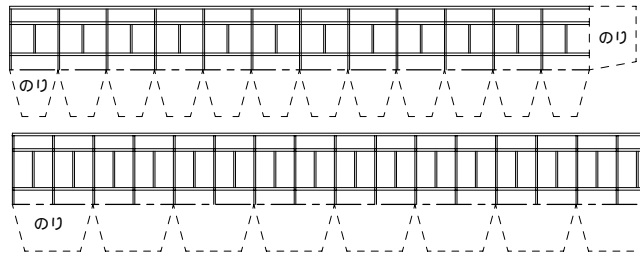
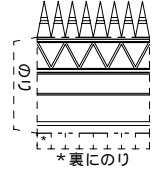


灯塔

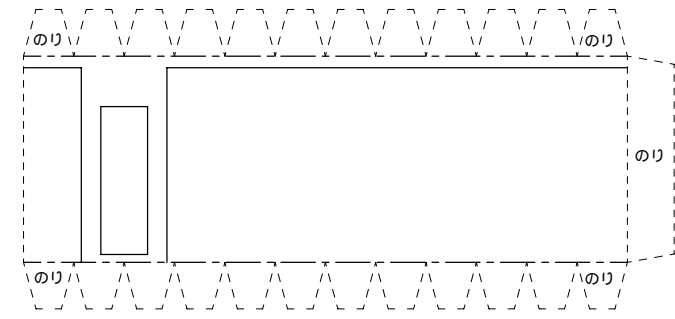
灯ろう

手すり上

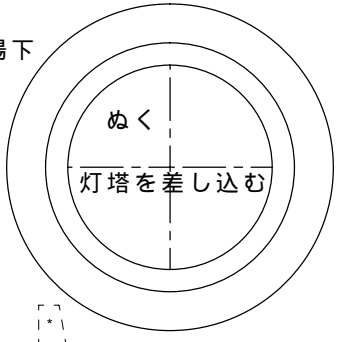
手すり下



灯塔上部



踊り場下



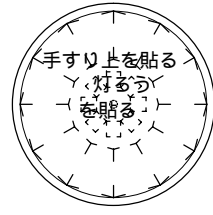
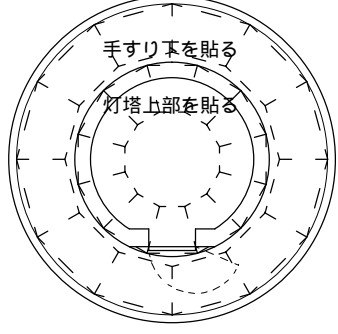
当て板

付属舎屋根

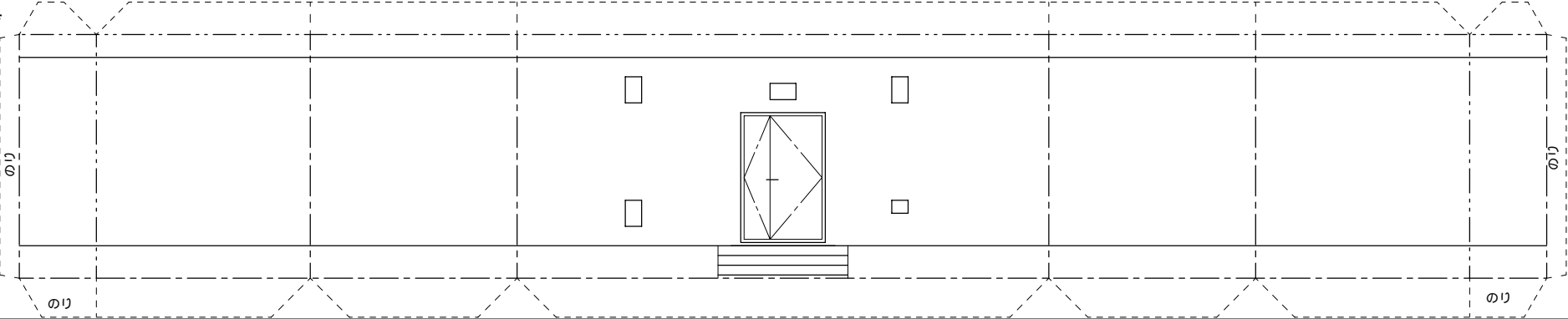
当て板を貼る

中間踊り場

踊り場



付属舎



山折り線  
谷折り線  
のりしろ