

四国ではめずらしい赤帯の灯台です

ペーパークラフト NO.218



阿波竹ヶ島灯台 Awa Takega-Shima S:1/100

徳島県海部郡海陽町(穴喰)

灯台の大きさ

高さ：建物 12.6m 光り 水面から96.4m

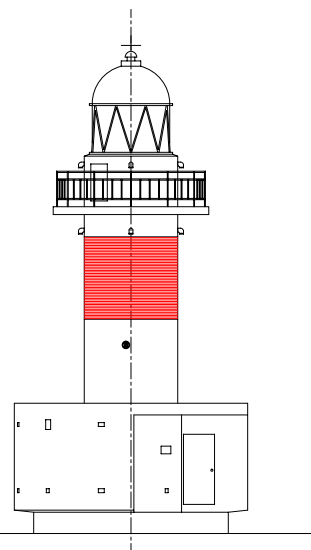
灯塔の太さ：円筒形 2.4m 白地に赤横帯1本

光りのとどく距離：38万カデラ 23.0海里(約42km)

光りかた：8秒に1回白く光る

設置年月：昭和49年9月28日(1974)

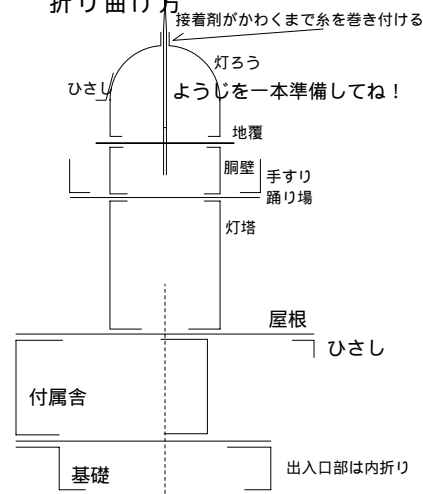
1 / 200



組み立て方

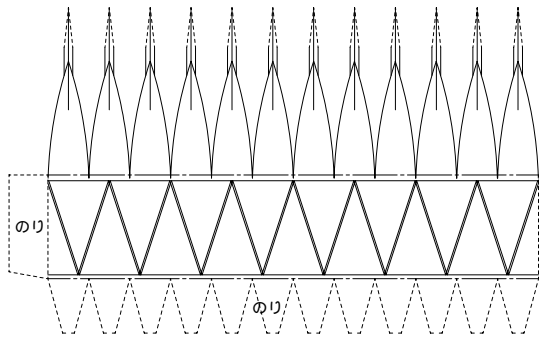
1. 折り線部は前もって線を入れておく
2. 切り取り後各パーツの形を整える(丸みを付ける)
3. 筒状の部品は組み立て前に筒状に張付ける
4. 灯塔基礎を組み立て台紙に張付ける
5. 基礎上に付属舎を組み立て屋根を取付ける
6. 屋根上に灯塔を組み立て張付ける
7. 踊り場上手すり・灯ろう部を組み立て灯塔上部に張付ける
8. 1F手すりを取付けて完成

折り曲げ方

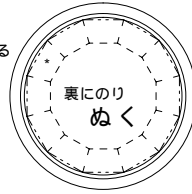


山折り線  
谷折り線  
のりしろ

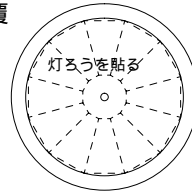
第四等灯ろう



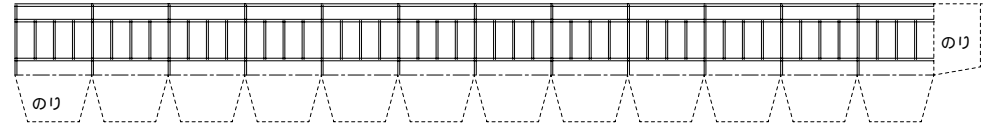
ひさし  
灯ろうに貼る



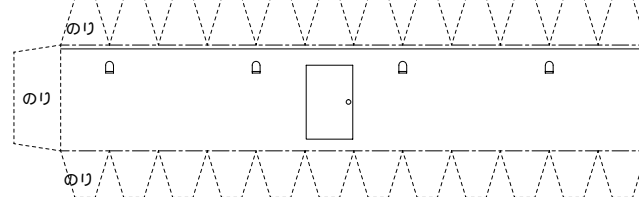
地覆



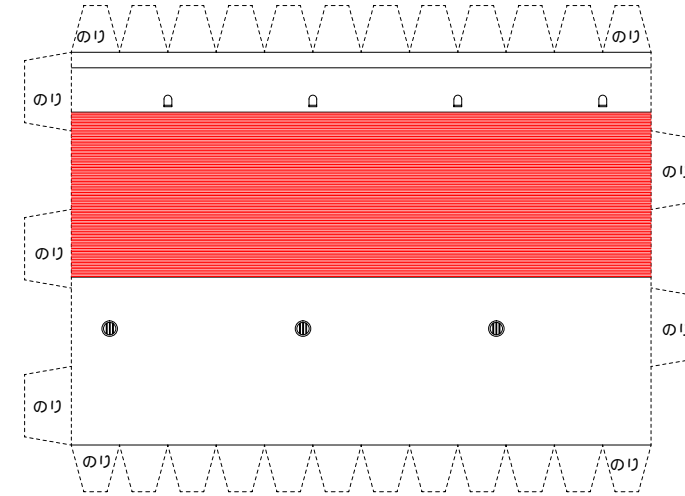
手すり



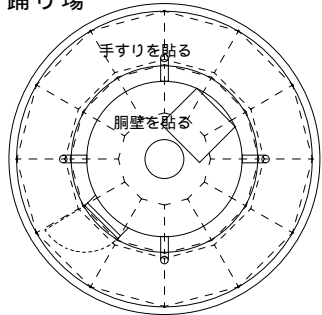
胴壁



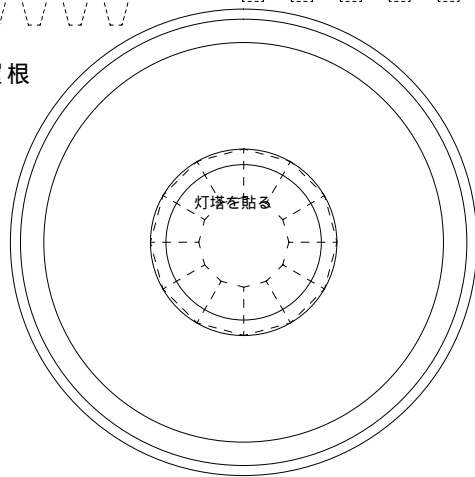
灯塔



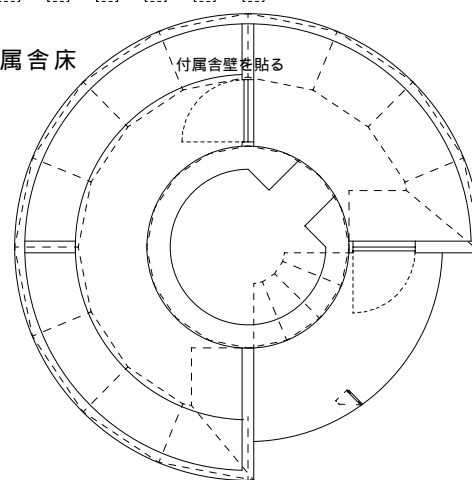
踊り場



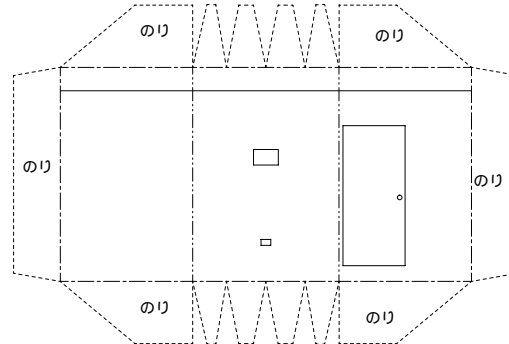
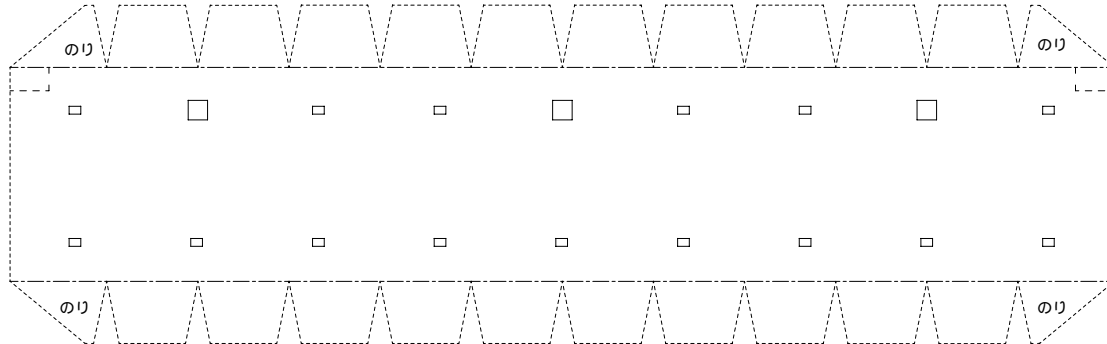
屋根



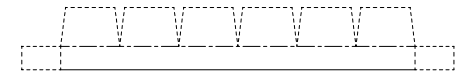
付属舎床



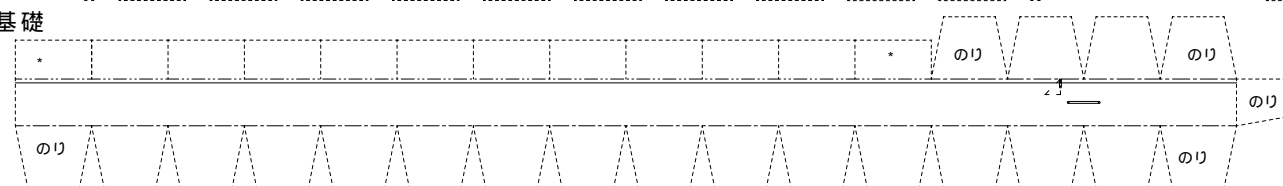
付属舎



出入口ひさし部



基礎



1F手すり



\*裏にのり

