

ペーパークラフト NO. 215

烏帽子島灯台 Eboshi-Shima S, 1/100

福岡県糸島郡志摩町（烏帽子島）

灯台の大きさ

高さ：建物 15.8m 灯火 水面から56.0m

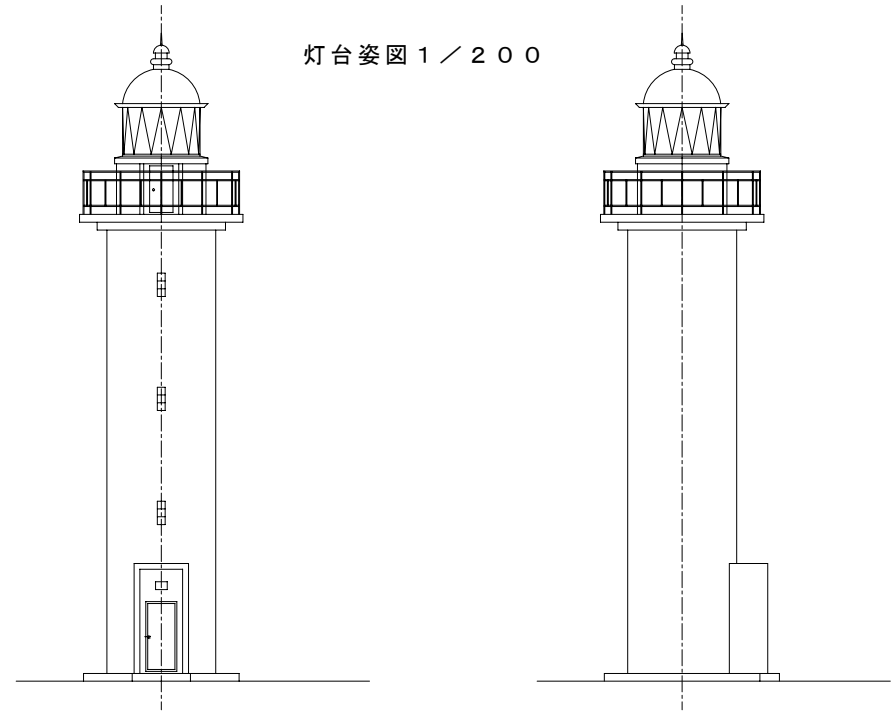
灯塔の太さ：円筒形 2.8m

光りのとどく距離：7万5000カンデラ 18.5海里（約34Km）

光りかた：15秒に1回白く光る（LB-H30）

設置年月：明治 8年 8月 1日（1875）

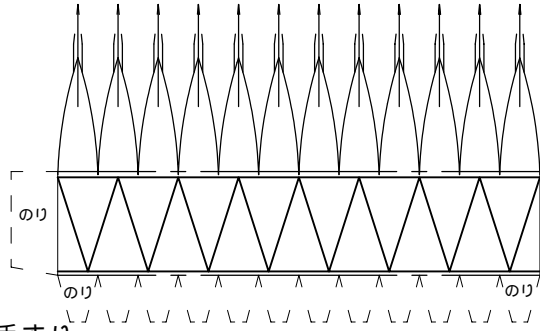
灯台姿図 1 / 200



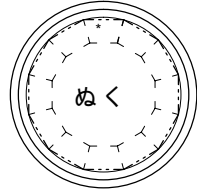
組立て方

1. 折り線部は前もって線をいれておく
2. 切り取り後各パーツの形を整える（丸みを付ける）
3. 筒状の部品は組み立て前に筒状に張付ける
4. 灯ろうを組立て地覆に張付ける（灯ろう部）
5. 踊り場に手すり・胴壁・4を張付ける
6. 灯塔を組立て上部に踊り場下部を取り付ける
7. 踊り場と踊り場下部を合体させる
8. 出入口を張付けて 完成

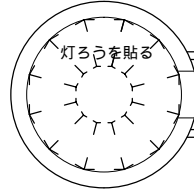
第四等灯ろう



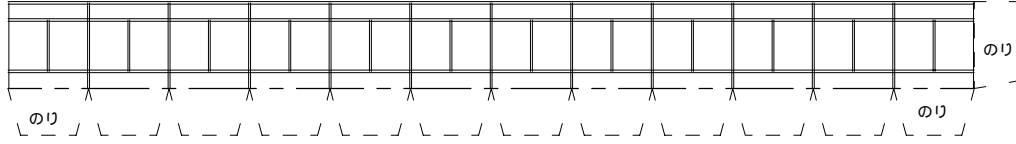
ひさし *裏にのり



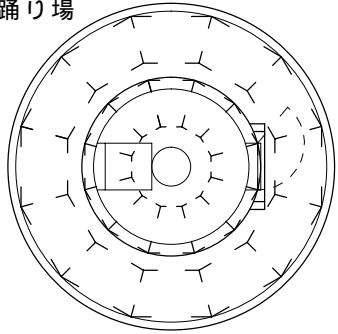
地覆



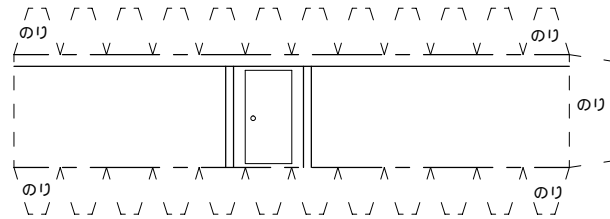
手すり



踊り場

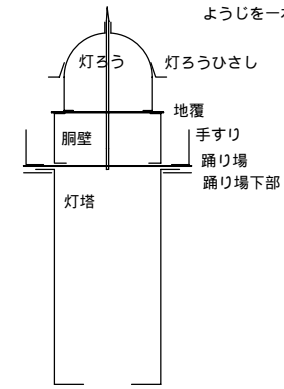


胴壁

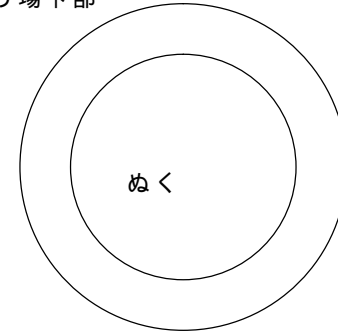


折り曲げ方

ようじを一本準備してね!

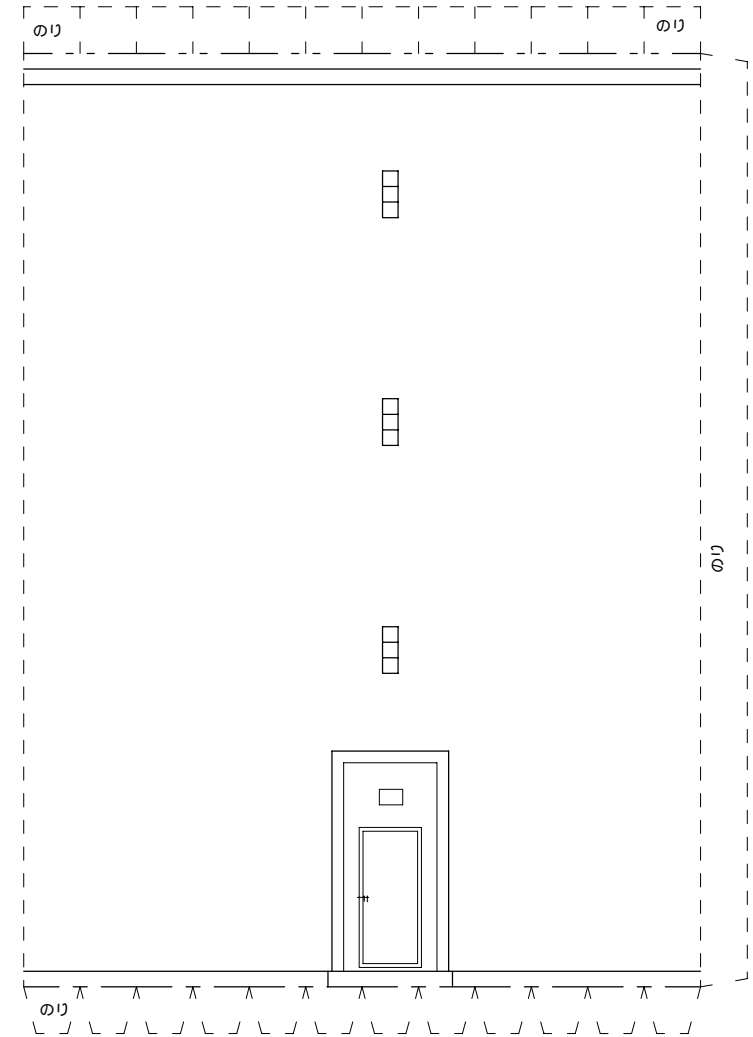


踊り場下部



烏帽子島灯台 2 / 2

- - - 切取り線
- — — 山折り線
- - - 谷折り線



出入口

