

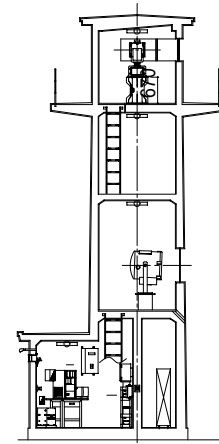
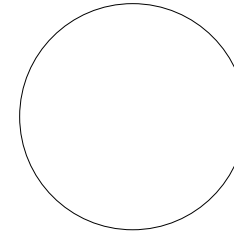
竜ヶ崎灯台 1 / 1

灯台姿図 1/200

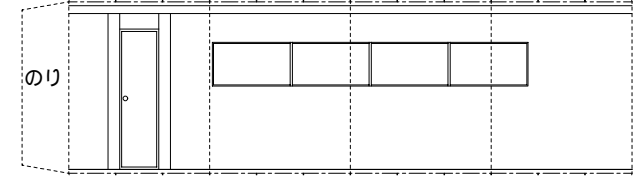
灯器室屋根

組立て方

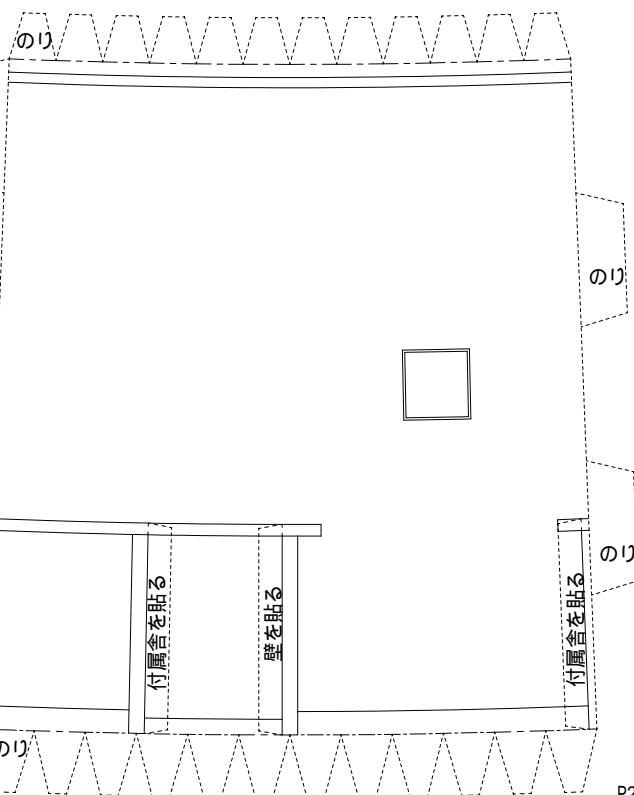
1. 折り線は前もって線を入れておく
2. 切り取り後各パーツの形を整える(丸みを付ける)
3. 灯塔を組立台紙に張付ける
4. 灯塔に踊り場・灯器室・手すりを組立て張付ける
5. 灯ろうと地覆を組立胴壁に張付ける
6. 出入口囲いを灯塔に張付ける
7. 完成



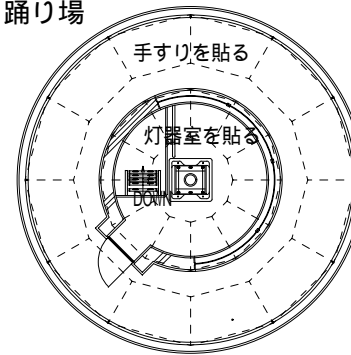
灯器室 のり



灯塔 のり



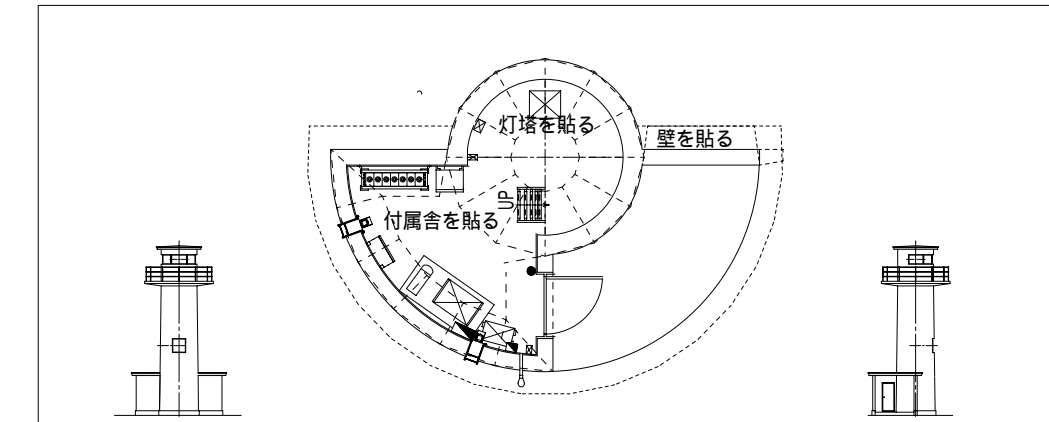
踊り場



手すりを貼る

灯器室を貼る

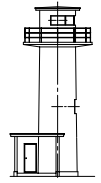
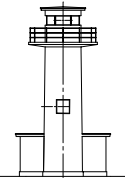
DOWN



灯塔を貼る

壁を貼る

付属舎を貼る

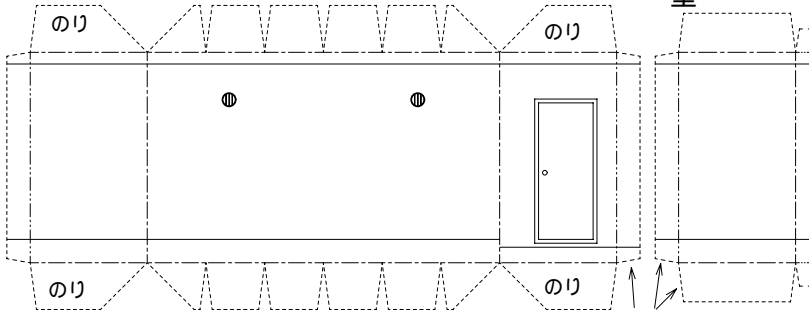


ペーパークラフト NO.202
 竜ヶ崎灯台・竜ヶ崎大大蛇照射灯
 Tatsuga-Saki S,1/100
 石川県輪島市(竜ヶ崎)

灯台の大きさ

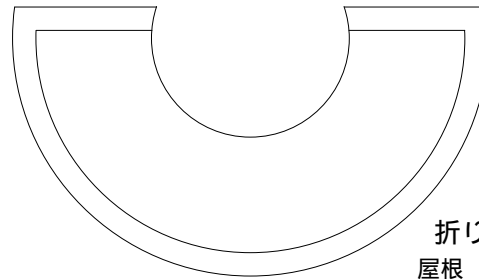
高さ: 建物 10.88m 光り 水面から65.8m
 灯塔の太さ: コンクリート造 円筒形 2.5m
 光りのとどく距離: 20万カデラ 21.0海里(約39km)
 光りかた: 15秒間に1回白く光る (LB-M30・LM-60)
 設置年月: 昭和40年12月25日

付属舎

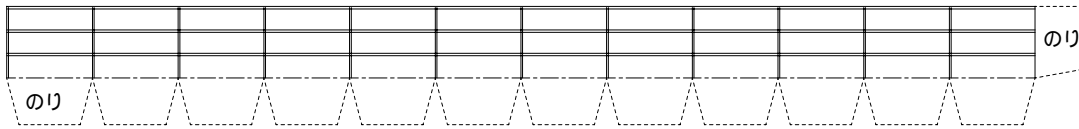


壁

付属舎屋根



手すり



折り曲げ方

屋根

灯器室

付属舎

手すり

踊り場

壁

灯塔

付属舎を貼る

壁を貼る

付属舎を貼る