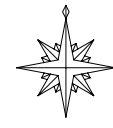


デザイン灯台 特産のえらぶユリをイメージ

ペーパークラフト NO.191

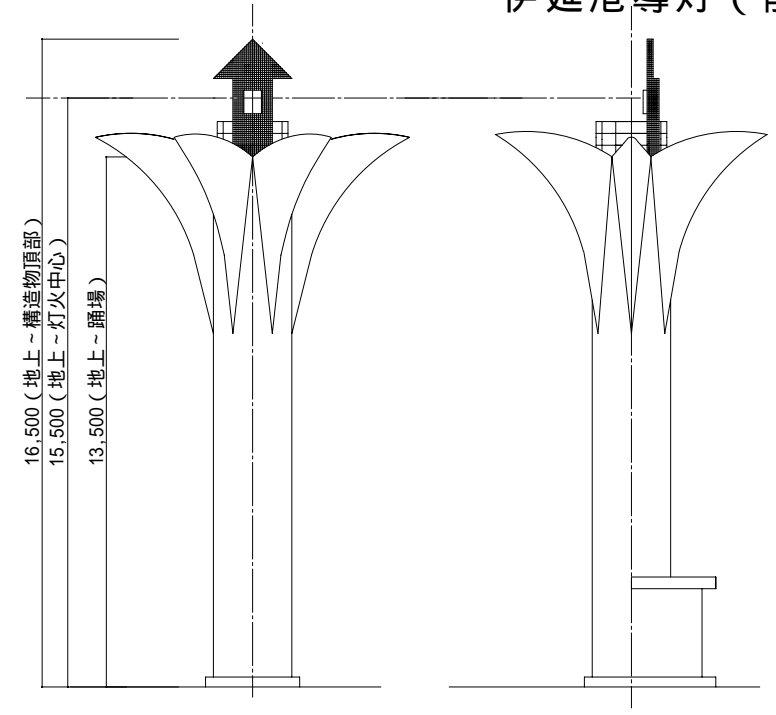
伊延港導灯（前灯）Inobe-ko S, 1/100

鹿児島県大島郡和泊町（沖永良部島伊延）



灯台の大きさ

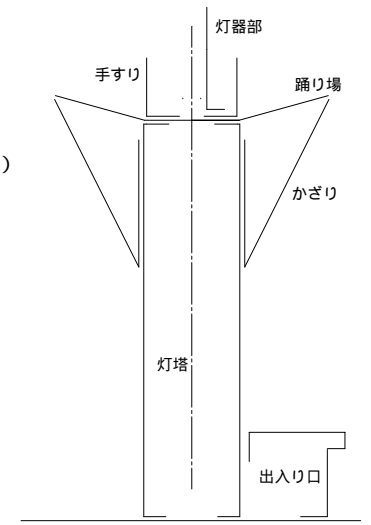
- 高さ：建物 15.5m 光り 水面から23.44m
- 灯塔の太さ：円筒形 2.0m
- 光りとどく距離：830カテラ 8.5海里（約15Km）
- 光りかた：不動黄光（ナトリウムランプ）
- 設置年月：平成 6年 3月19日



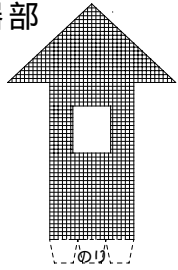
折り曲げ方

組立て方

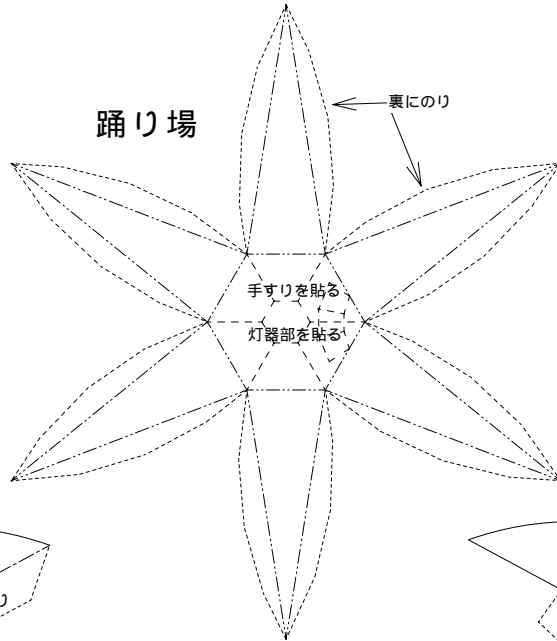
1. 折り線部は前もって線を入れておく
2. 切り取り後各パーツの形を整える（丸みを付ける）
3. 筒状の部品は組み立て前に筒状に張付ける
4. 台座を組立て台紙に張付ける
5. 灯塔を組立て台座に張付ける
6. かざりと踊り場を組立て灯塔に取り付ける
7. 手すり・灯器部を踊り場に張付ける
8. 出入口を台紙・灯塔に張付ける
9. 完成



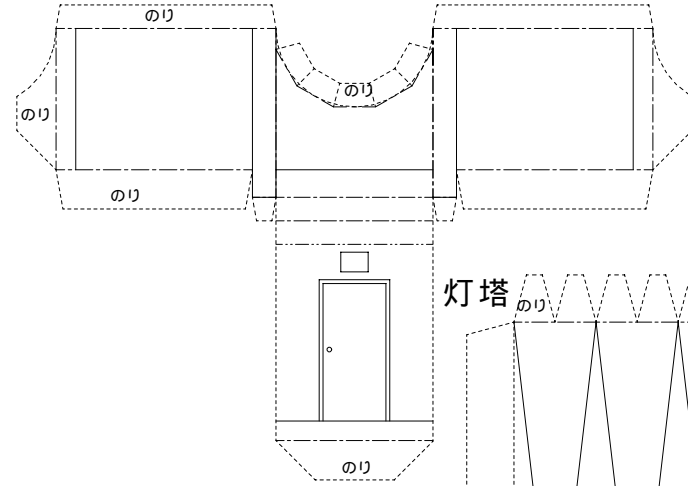
灯器部



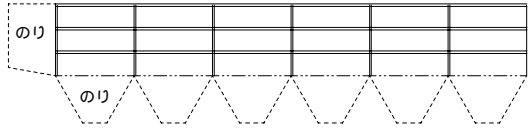
踊り場



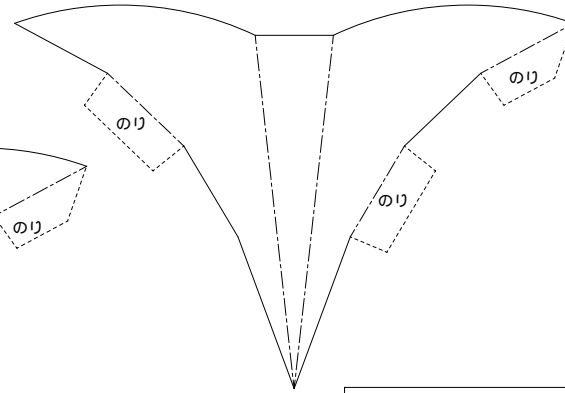
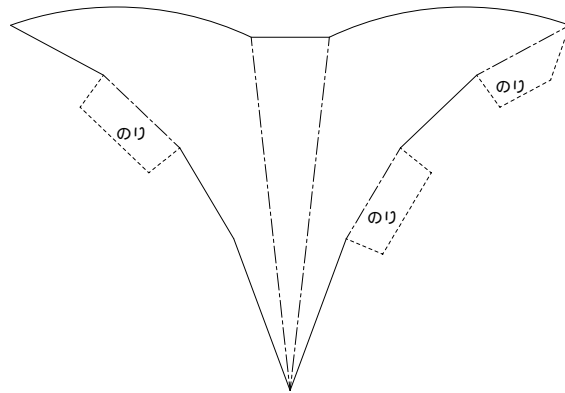
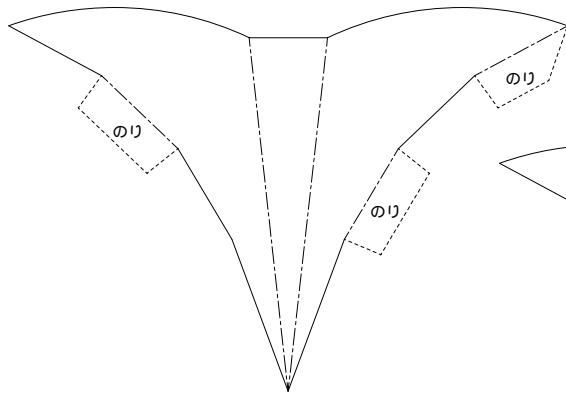
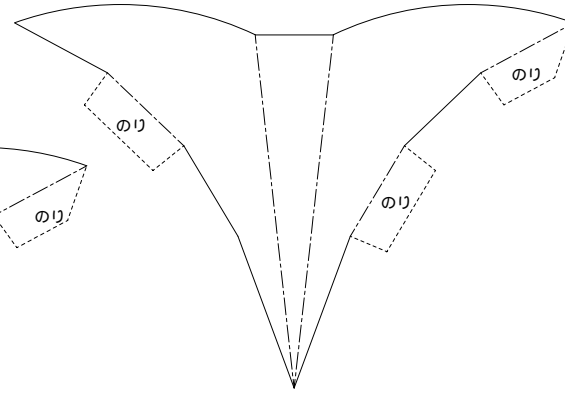
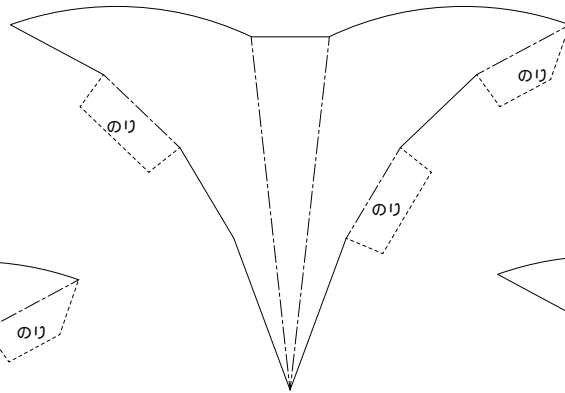
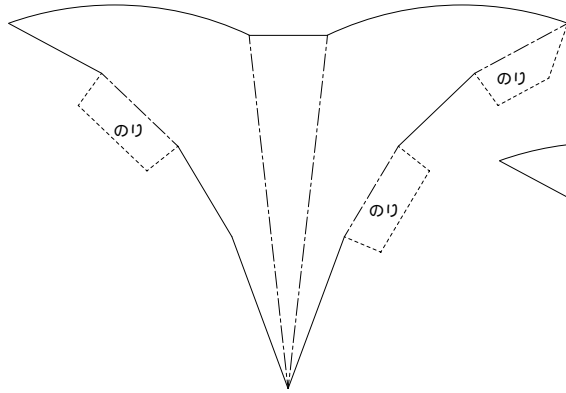
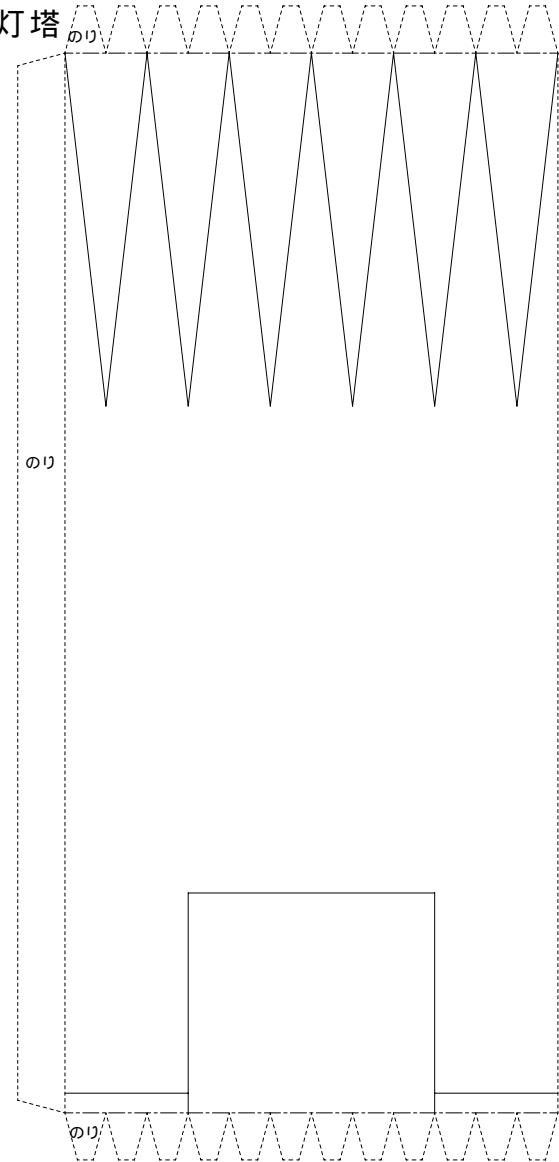
出入口口



手すり



灯塔



——— 山折り線
 - - - 谷折り線
 のりしろ