

ペーパークラフト NO.186

能登島灯台 noto-shima S,1/100
能登島指向灯 (併設)

石川県七尾市 (荒神鼻)

灯台の大きさ

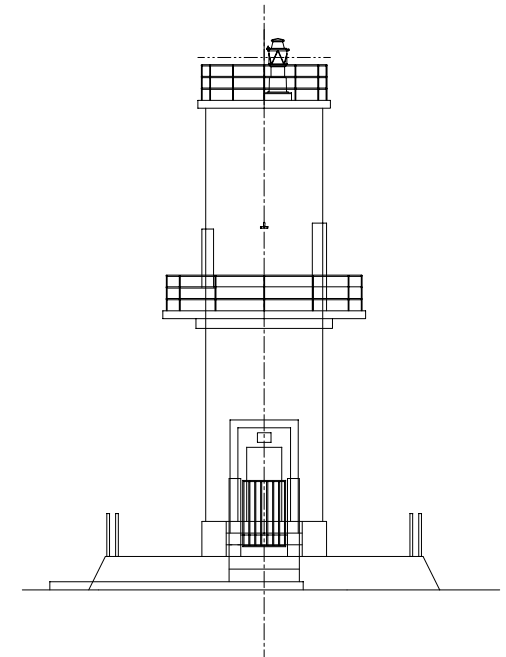
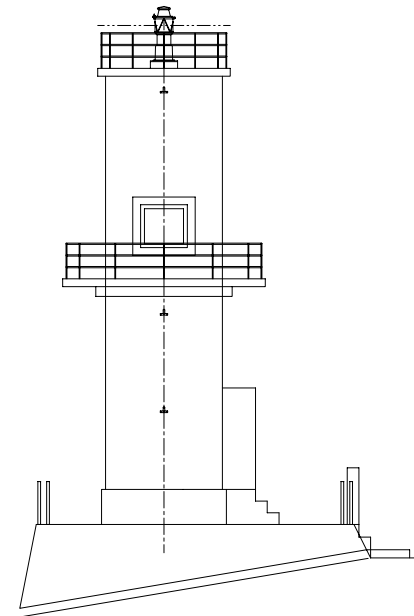
高さ：建物 13.9 m 光り 水面から 18.0 m

灯塔の太さ：円筒形 3.0 m

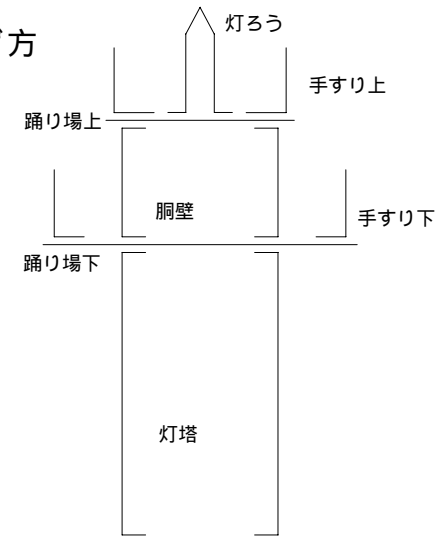
光りのとどく距離：白光 2,200 カンデラ 10.5海里 (約19km)

光りかた：3秒間に1回白く光る (300mmレンズ)

設置年月：明治44年12月15日 (昭和58年建替え)

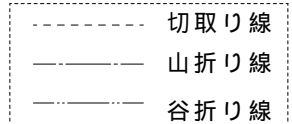


折り曲げ方

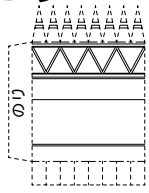


組立て方

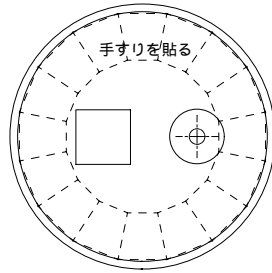
1. 折り線部は前もってしごいておく
2. 切り取り後各パーツの形を整える (丸みを付ける)
3. 筒状の部品は組み立て前に筒状に張付ける
4. 灯ろう・手すり上を組立て踊り場上に張付ける
5. 灯塔を組立て台紙に張付ける
6. 灯塔上部に踊り場上を取り付ける
7. 踊り場下に胴壁・手すり下を組立て張付ける
8. 灯塔と台紙に階段・出入り口を組立て張付ける
9. 完成



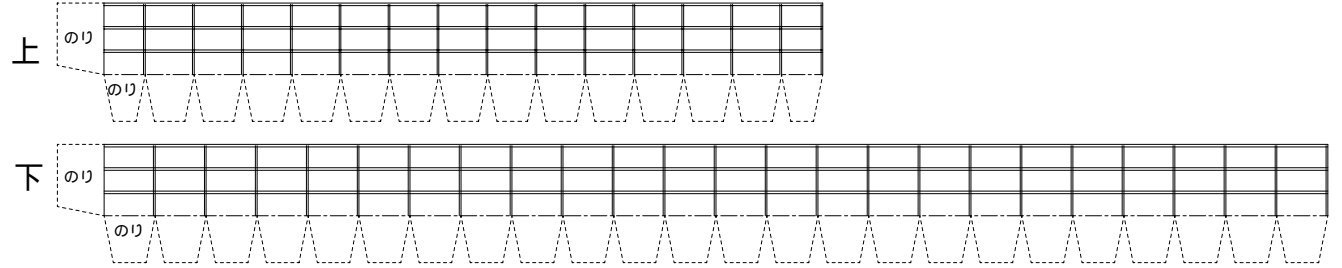
灯ろう



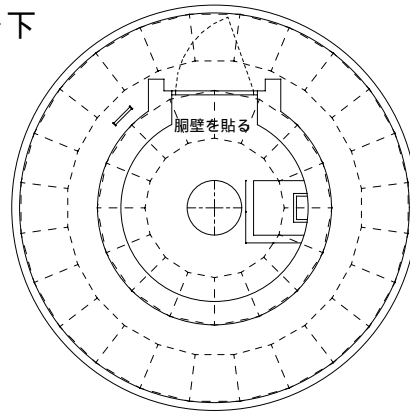
踊り場 上



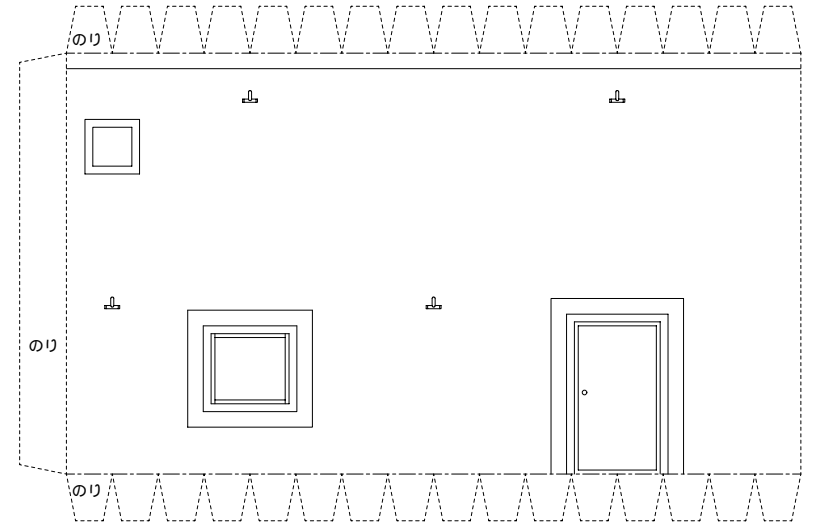
手すり



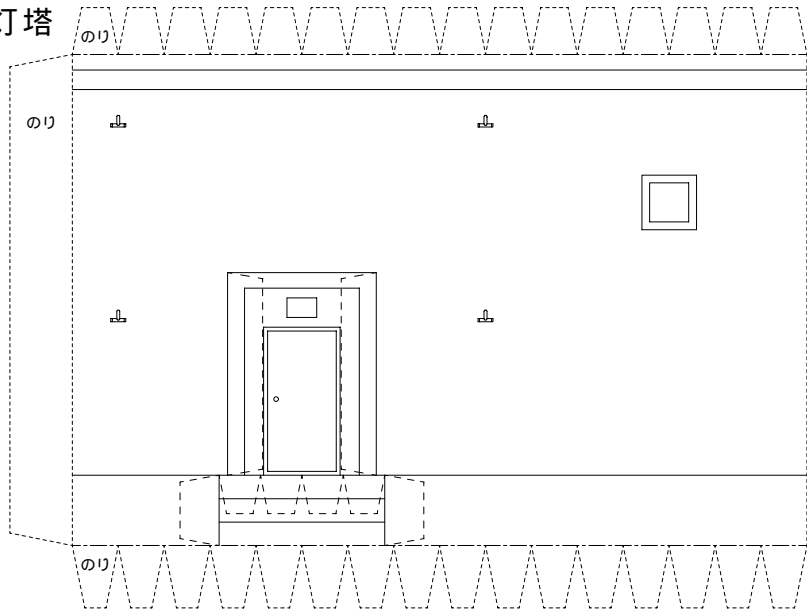
踊り場 下



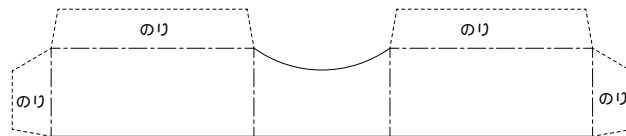
胴壁



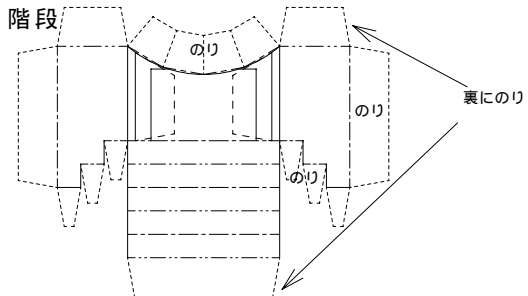
灯塔



出入口



階段



- - - 切取り線
- 山折り線
- 谷折り線