

ペーパークラフト NO.162

### 舞阪灯台 Maisaka S,1/100

静岡県浜名郡舞阪町（浜表）

#### 灯台の大きさ

高さ：建物 28.0 m 光り 水面から 37.0 m

灯塔の太さ：円筒形 4.3 m

光りのとどく距離：白光 31万カデラ 17.0 海里（約31.5km）

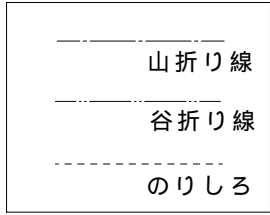
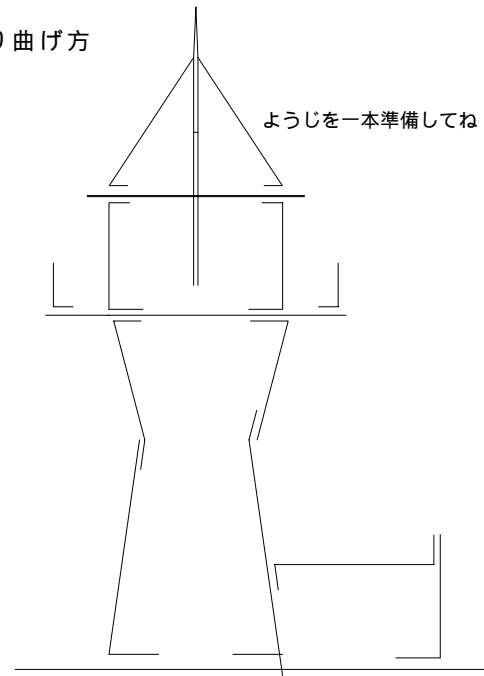
光りかた： 20秒間に2回白く光る

設置年月：昭和39年 4月21日

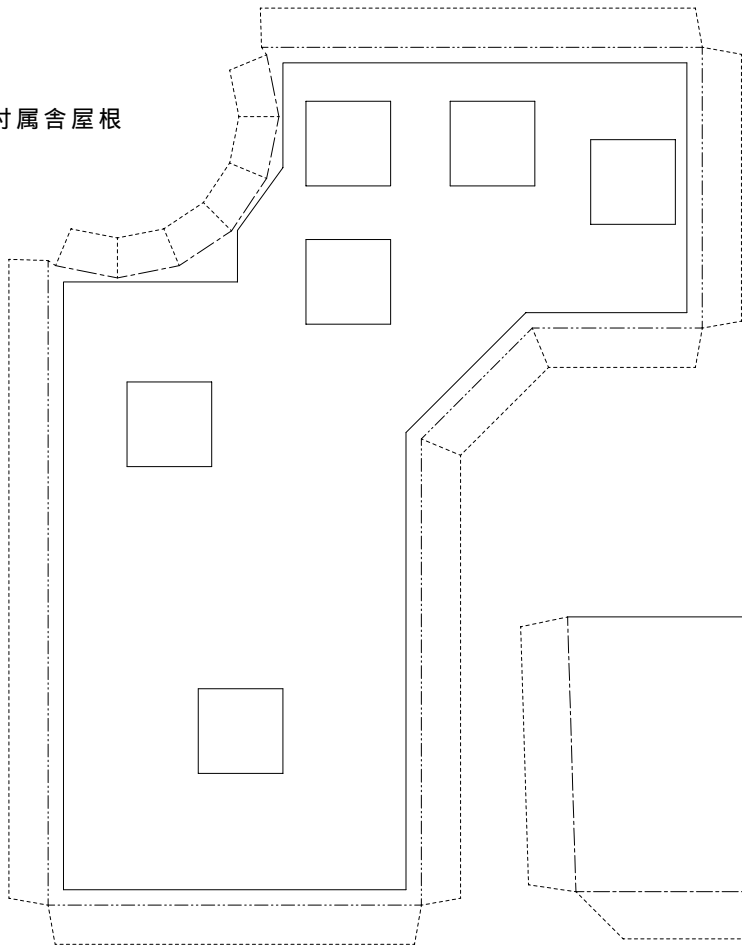
組立て方

1. 折り線部は前もってしごいておく
2. 切り取り後各パーツの形を整える（丸みを付ける）
3. 筒状の部品は組み立て前に筒状に張付ける
4. 灯ろう部を組立て踊り場に張付ける
5. 灯塔を組立て台紙に張付ける
6. 灯塔上部に踊り場を取り付ける
7. 付属舎壁を組立て台紙に張付ける
8. 屋根を壁及び灯塔に張付ける
9. 踊り場上手すりを張付ける
10. 完成

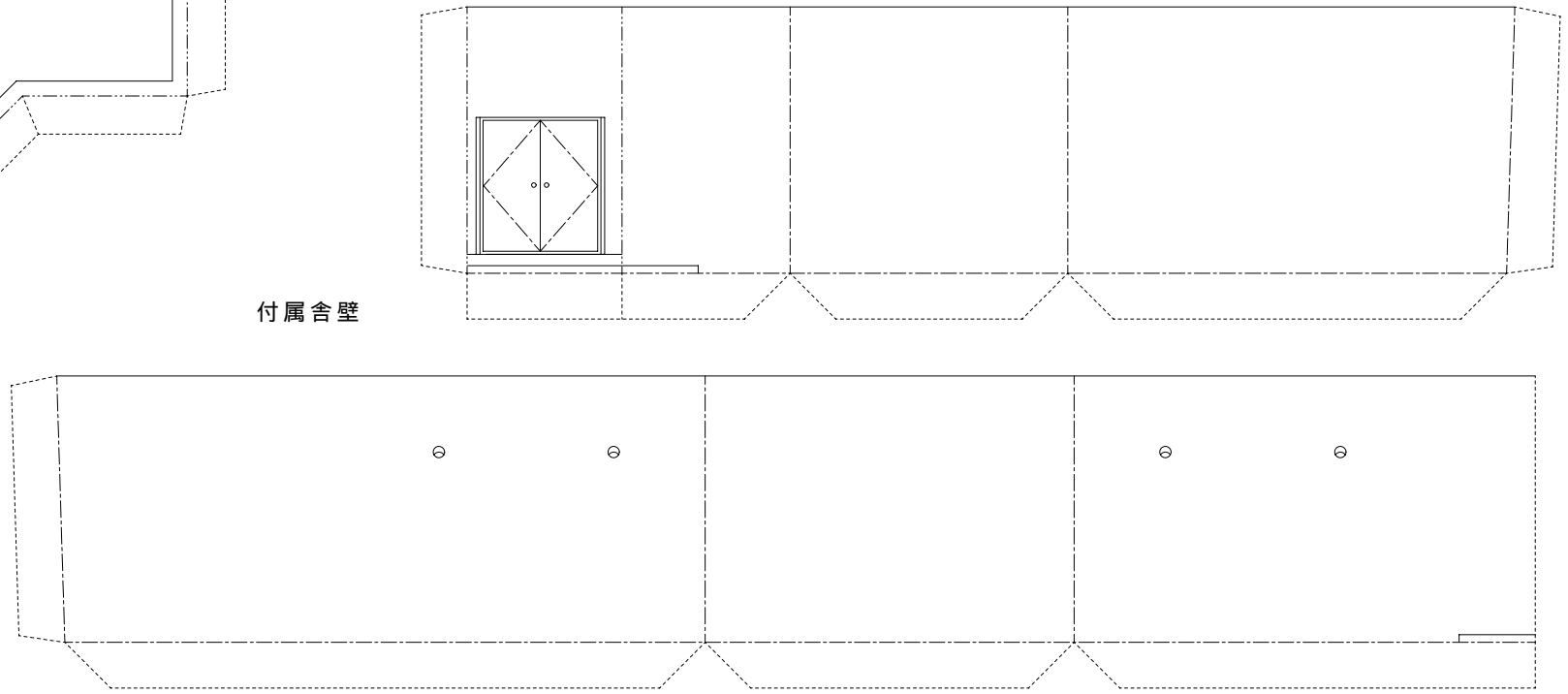
折り曲げ方



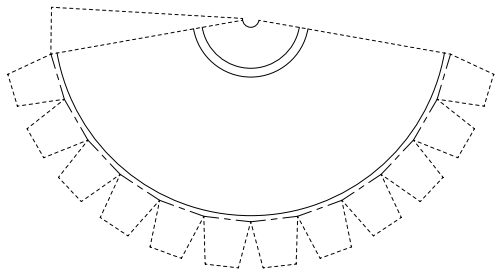
付属舎屋根



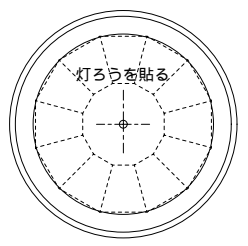
付属舎壁



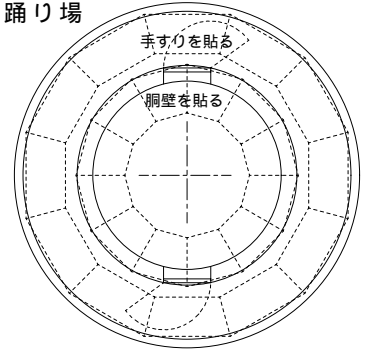
灯ろう屋根



灯ろう上部ひさし



踊り場

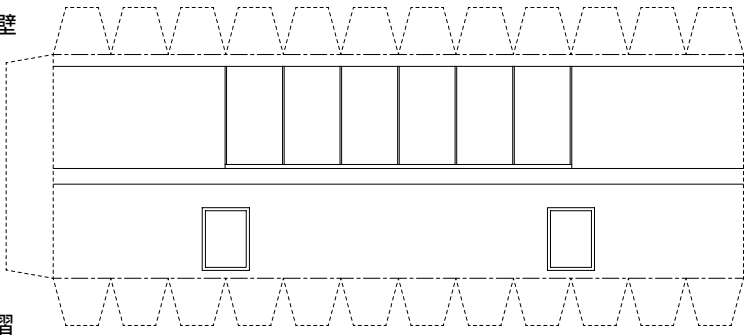


— 山折り線

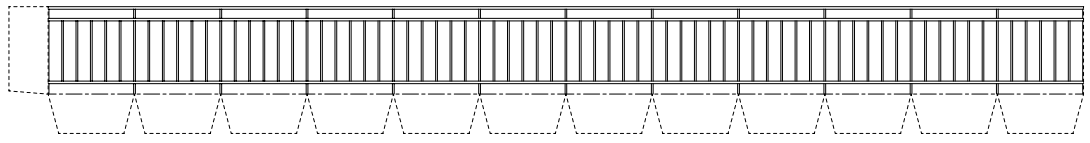
— 谷折り線

- - - のりしろ

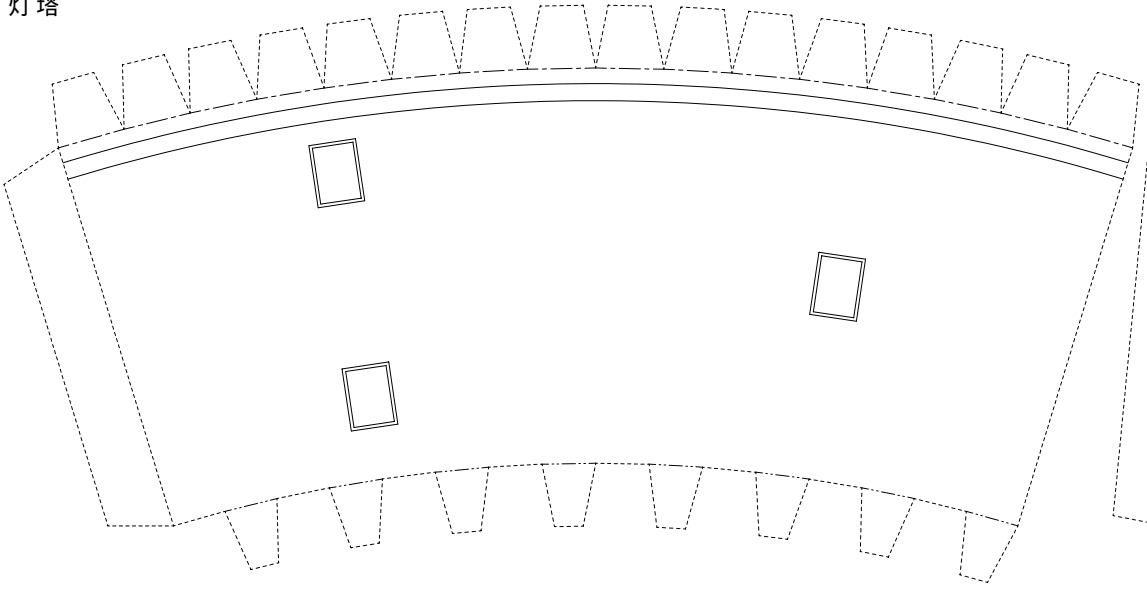
胴壁



手摺



灯塔



3 / 3

