

「ゴルフティ」をイメージ



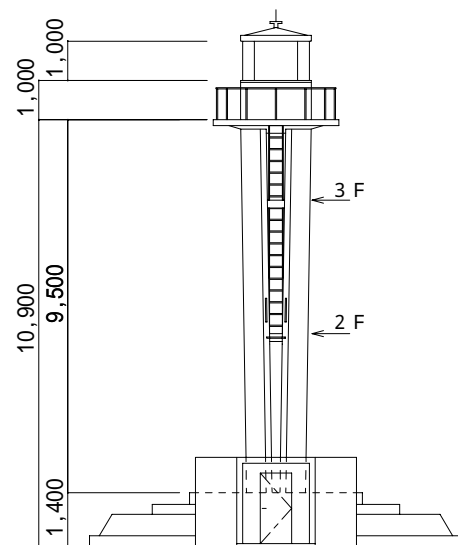
ペーパークラフト NO.157

## 川奈崎灯台 Kawana-saki S,1/100

静岡県伊東市（川奈崎）

### 灯台の大きさ

高さ：建物 13.0 m 光り 水面から 53.9 m  
 灯塔の太さ：逆三角錐形 1300-1800mm  
 光りのとどく距離：白光 8,500カンテラ 13.5海里（約25km）  
 光りかた：4秒毎に2秒間白光で光る（300mm）  
 設置年月：昭和32年 4月 5日

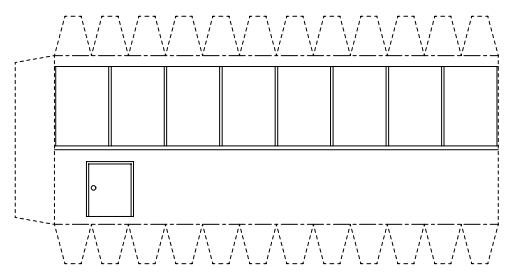


灯台姿図

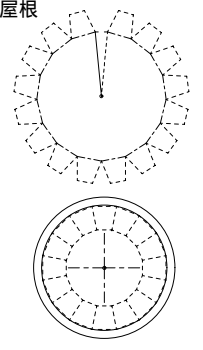
### 組立て方

1. 折り線部は前もってしごいておく
2. 切り取り後各パーツの形を整える（丸みを付ける）
3. 筒状の部品は組み立て前に筒状に仕上げる
4. 台座部及び電池室を組立て台紙に張付ける
5. 台座上に灯塔を貼付け灯塔にはしごを貼付ける
6. 踊り場を灯塔上部に貼付ける
7. 灯ろう部を組立て踊り場に手すり、灯ろうを取り付ける
8. 完成

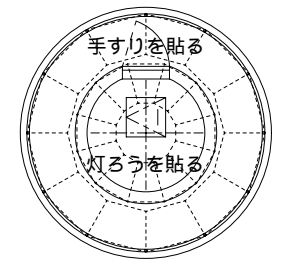
灯ろう部



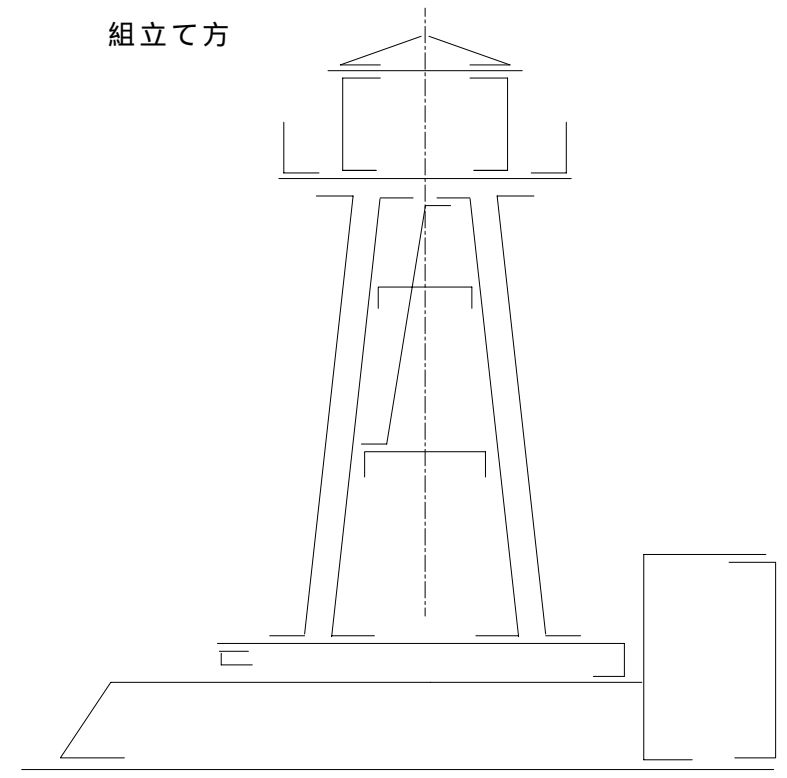
灯ろう屋根



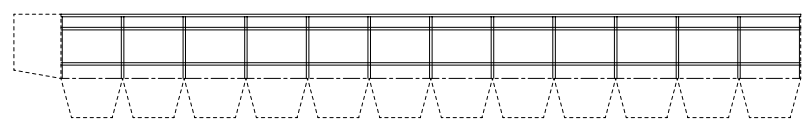
踊り場



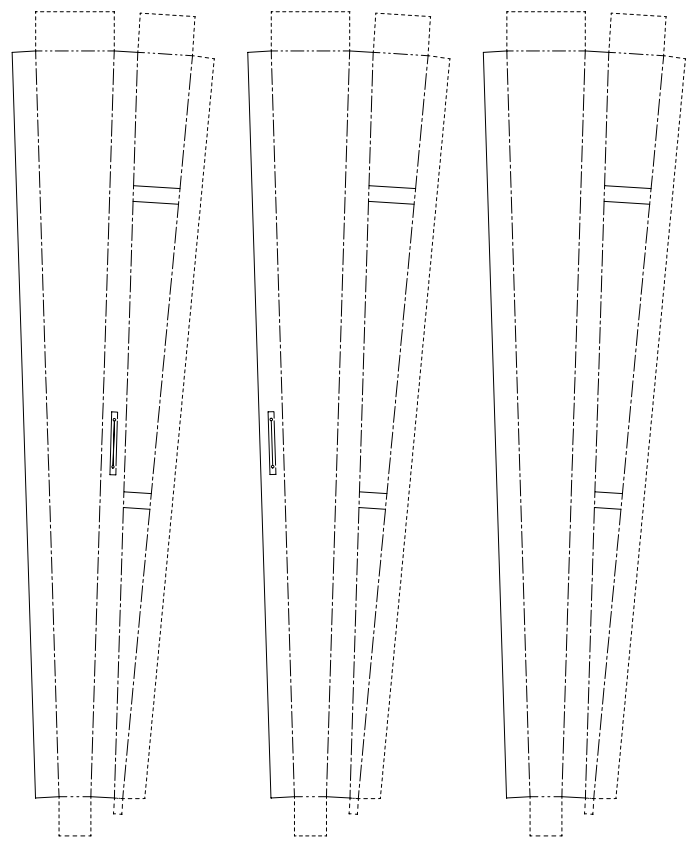
組立て方



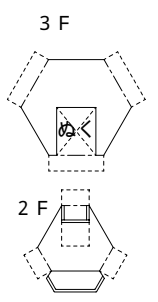
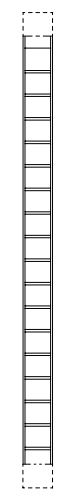
手すり



灯塔



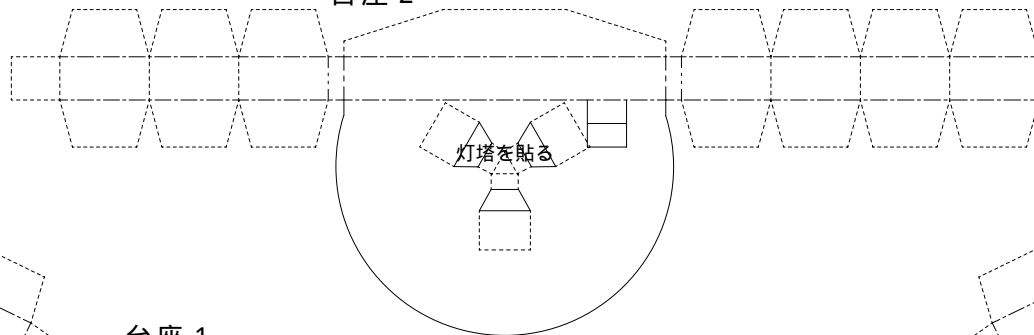
はしご



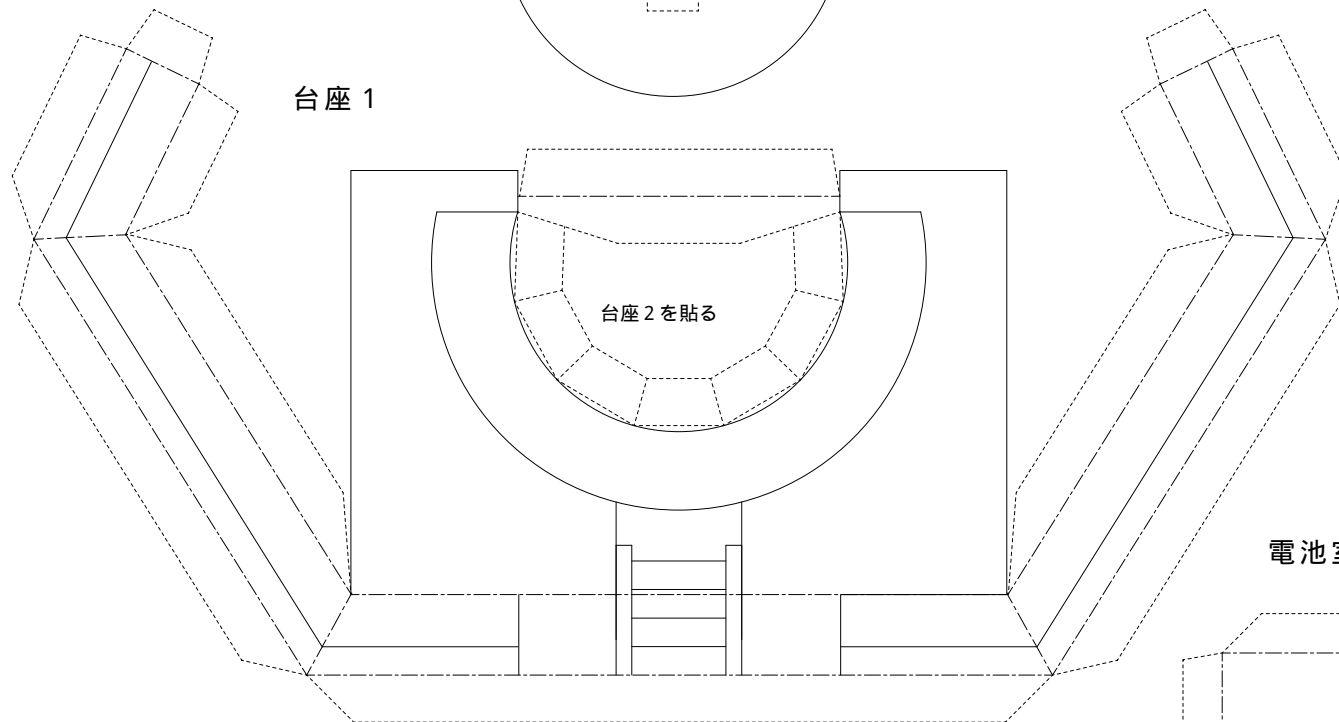
- 切取り線
- - - - - 山折り線
- 谷折り線

--- 切取り線  
—— 山折り線  
—— 谷折り線

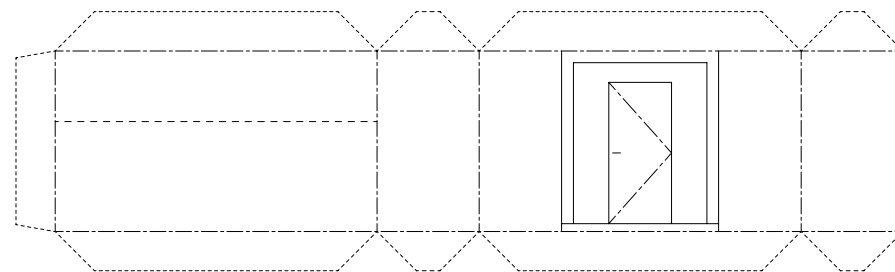
台座 2



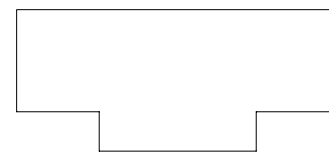
台座 1



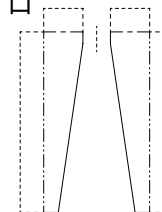
電池室



屋根



出入口



--- 切取り線  
—— 山折り線  
—— 谷折り線