

対岸の小田原港新一号防波堤灯台とペアで「小田原提灯」をイメージ



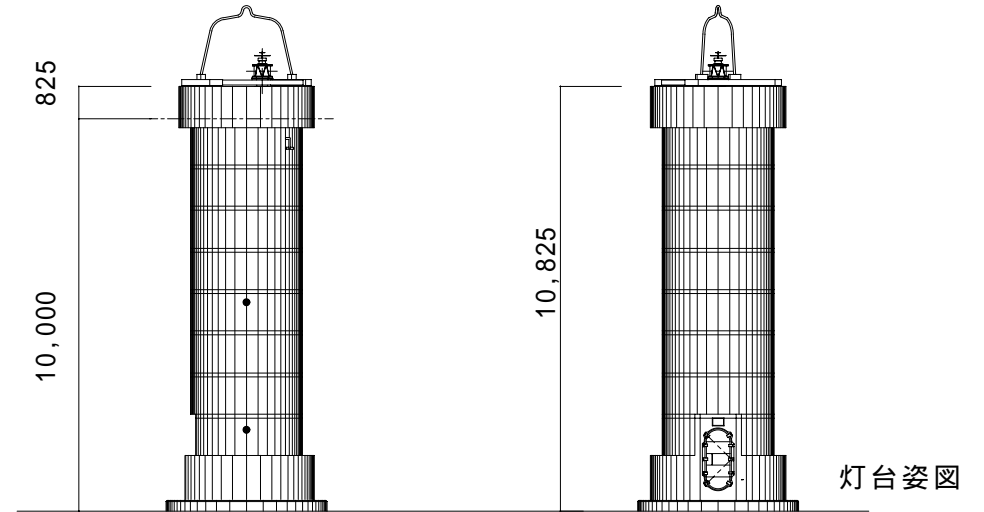
ペーパークラフト NO.156

小田原港二号防波堤灯台 Odawara-ko S,1/100

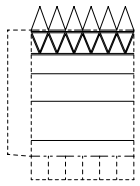
神奈川県小田原市（小田原港）

灯台の大きさ

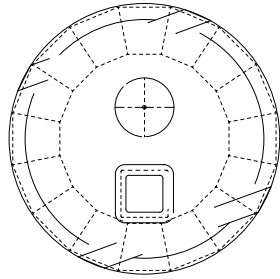
- 高さ：建物 12.7 m 光り 水面から 17.8 m
- 灯塔の太さ：円筒形 2.8 m
- 光りのとどく距離：緑光 700 カデラ 8.5 海里（約15.7km）
- 光りかた：4 秒毎に 2 秒間緑光で光る（300 mm）
- 設置年月：昭和 35 年 3 月 31 日 平成 10 年 建替え



300mm灯器

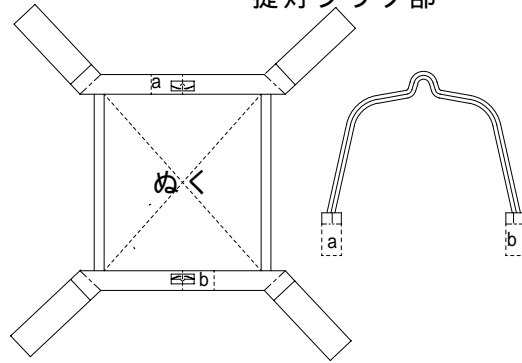


手すり

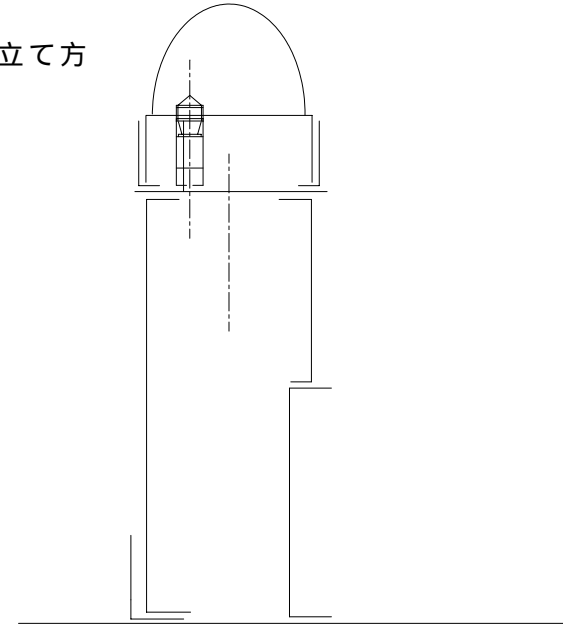


踊り場

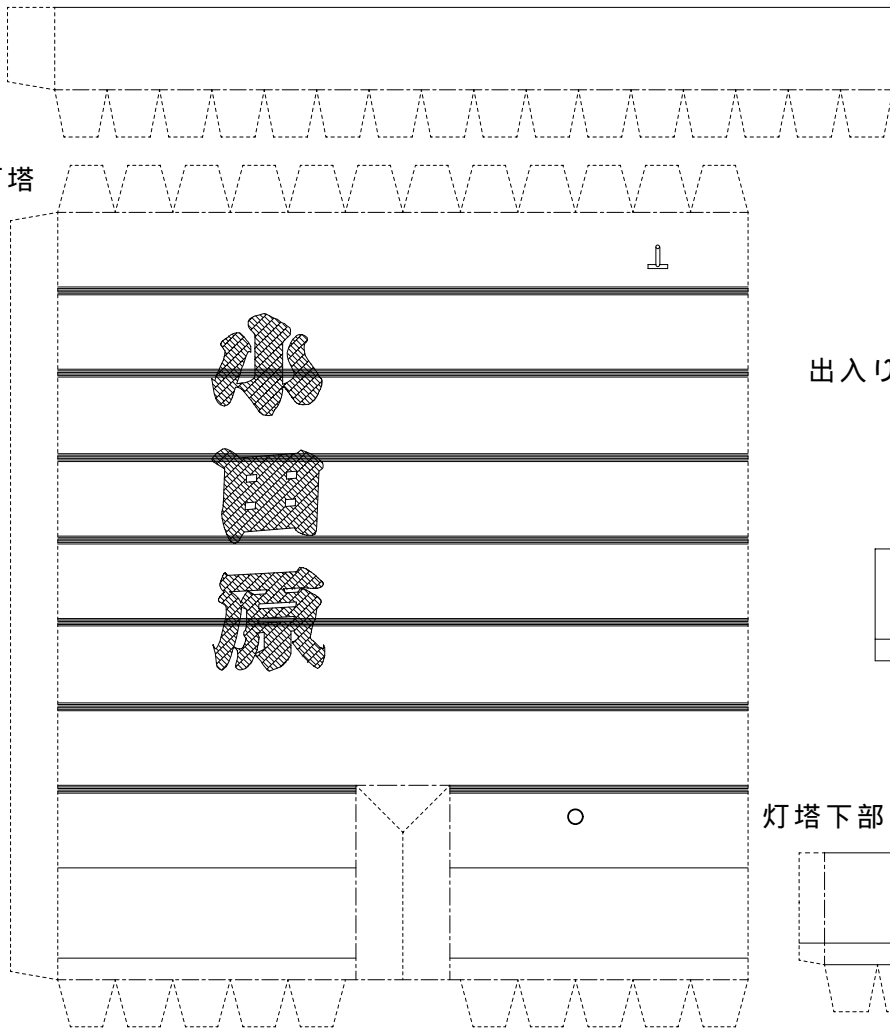
提灯フック部



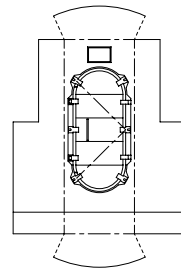
組立て方



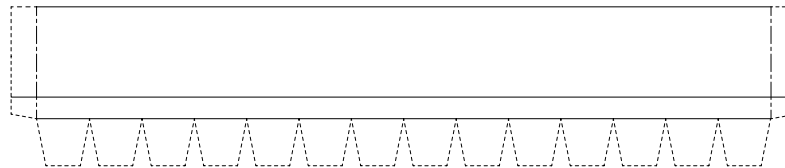
灯塔



出入り口



灯塔下部



組立て方

1. 折り線部は前もってしごいておく
2. 切り取り後各パーツの形を整える（丸みを付ける）
3. 筒状の部品は組み立て前に筒状に仕上げる
4. 台座部を組立て台紙に張付ける
5. 台座上に灯塔下部を貼付け灯塔を上部に貼付ける
6. 踊り場に下部を取り付け灯塔上部に貼付ける
7. 踊り場に手すり、灯器、太陽電池を取り付ける
8. 出入り口及び階段を組み立て灯塔・台座に貼付ける
9. 完成

