

ペーパークラフト NO.142

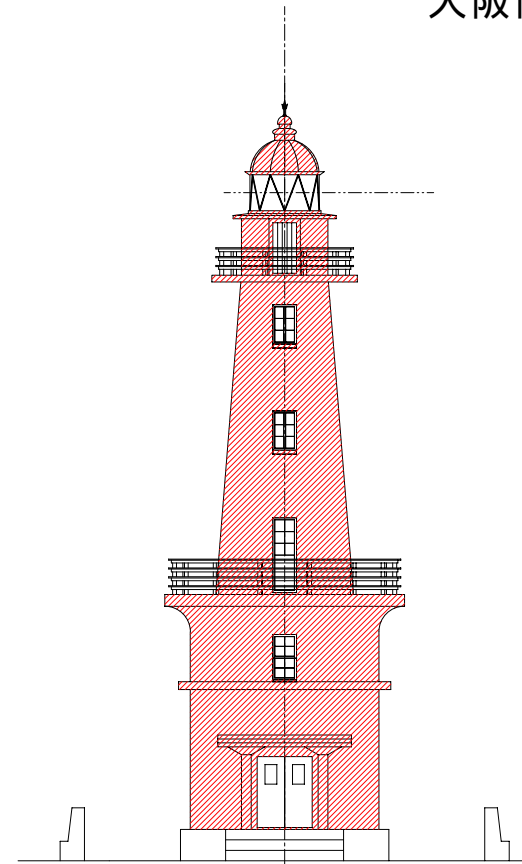


大阪南防波堤灯台 (旧大阪南突堤灯台) S, 1/100

大阪府大阪港 Osaka-kita

灯台の大きさ

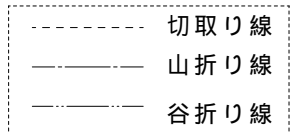
高さ：建物 18.6m 光り 水面から19.0m
 灯塔の太さ：円筒形 付属舎4.8m 灯塔3.5m
 光りのとどく距離：赤光7,000カンデラ 13.5海里(約25km)
 光りかた：4秒毎に2秒間赤く光る(5等フレネルレンズ)
 設置年月：明治39年6月1日 建物 昭和7年11月3日建造



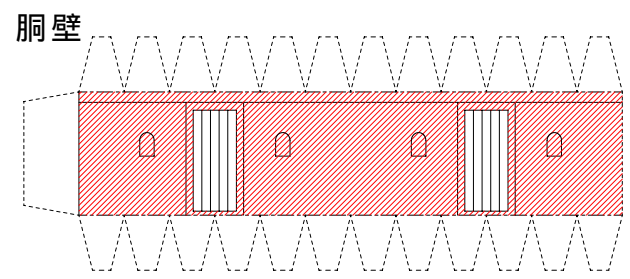
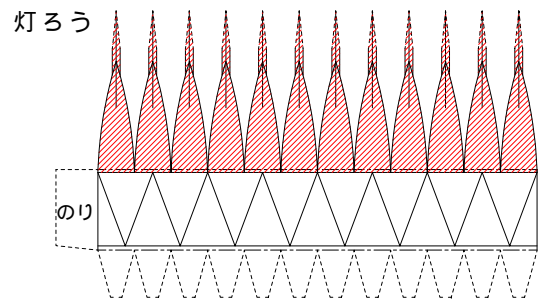
昭和7年度に対岸の北突堤灯台とペアで建替えられました。

組立て方

1. 折り線部は前もってしごいておく
2. 切り取り後各パーツの形を整える(丸みを付ける)
3. 筒状の部品は組み立て前に筒状に張付ける
4. 灯ろう・手すりを組立て踊り場に張付ける
5. 台座を組立て台紙に張付ける
6. 付属舎を組立て台座上に張付ける
7. 灯塔を組立て付属舎壁上部に張付ける
8. 灯塔上部に踊り場を取り付ける
9. 屋根、防潮堤を張付けて完成

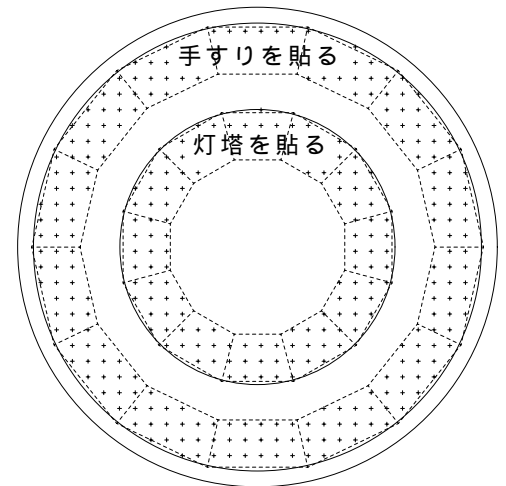
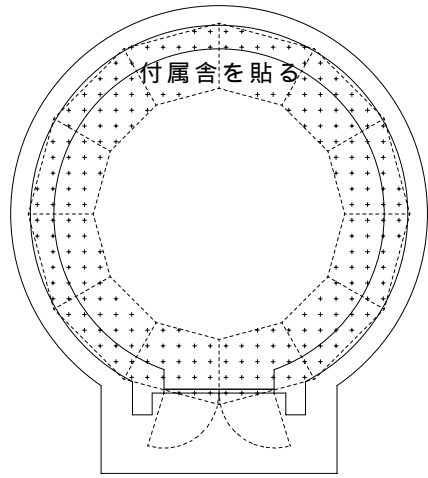


ペン 5 を赤に指定して印刷して下さい。

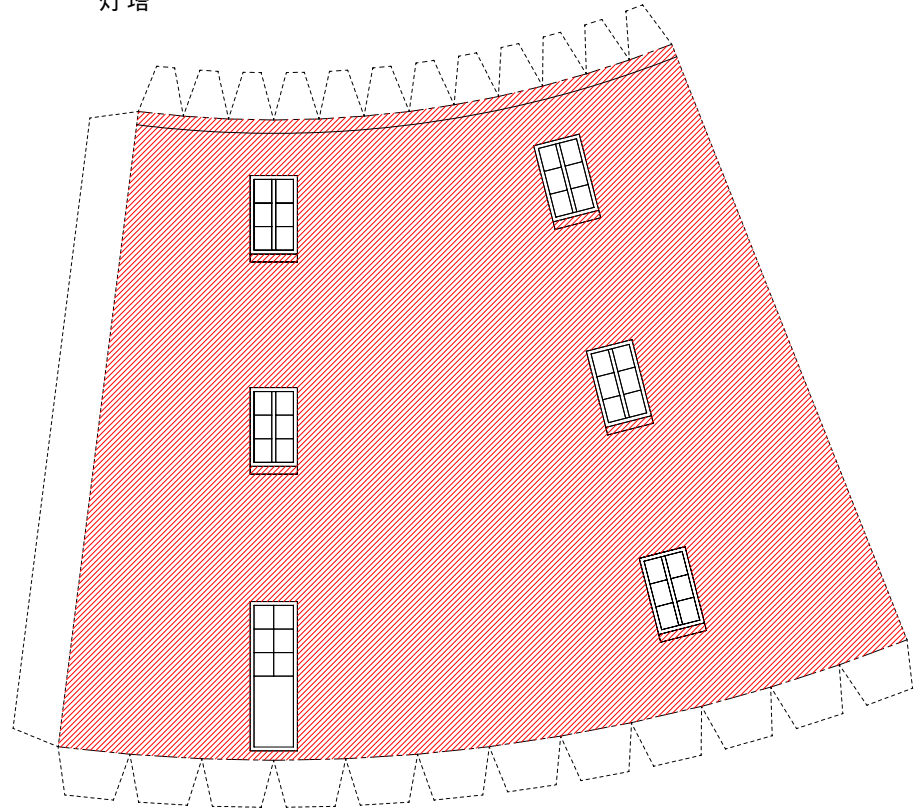


付属舎屋根 3F 踊り場

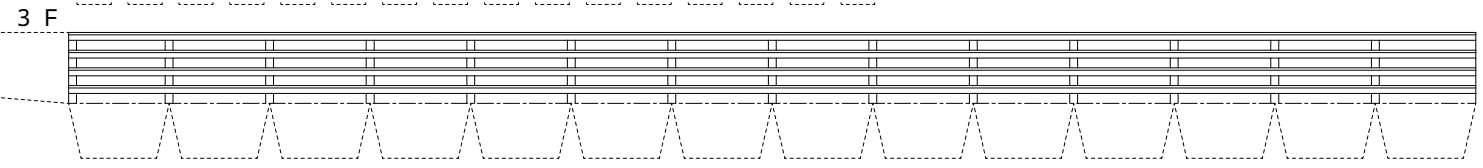
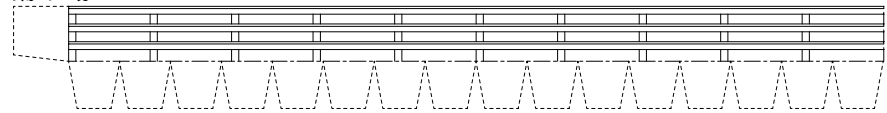
台座 1



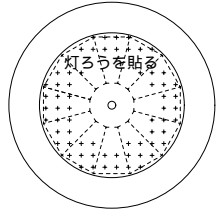
灯塔



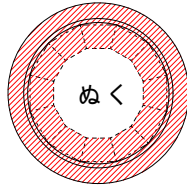
手すり 踊り場



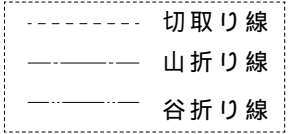
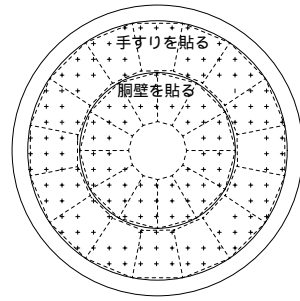
地覆



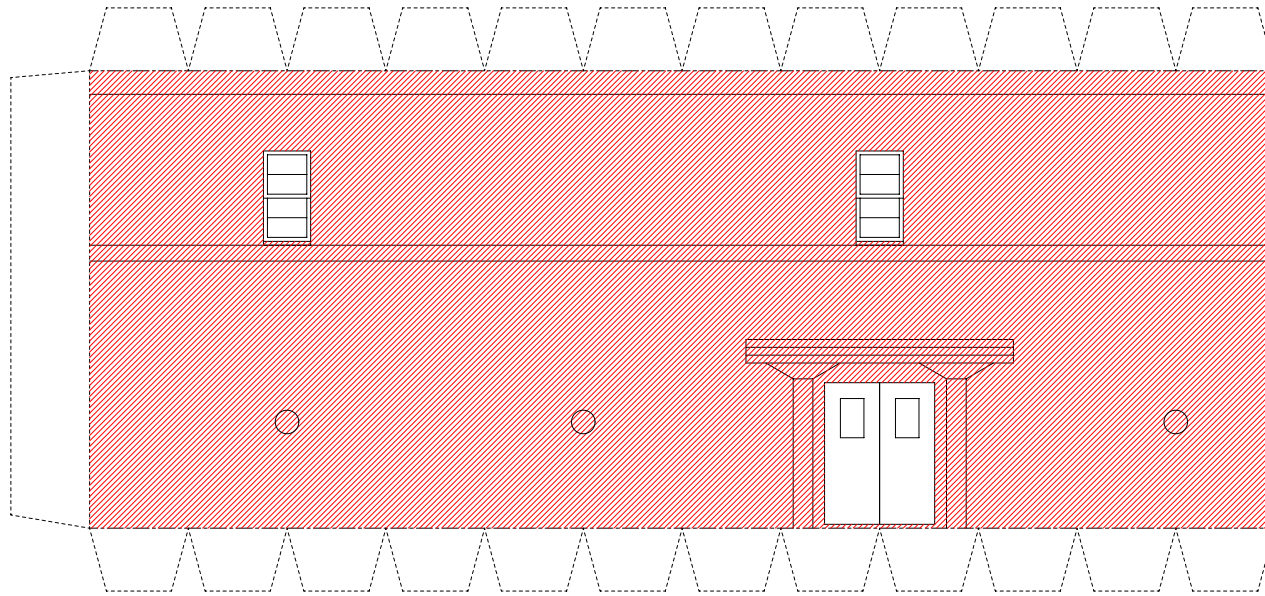
灯ろうひさし



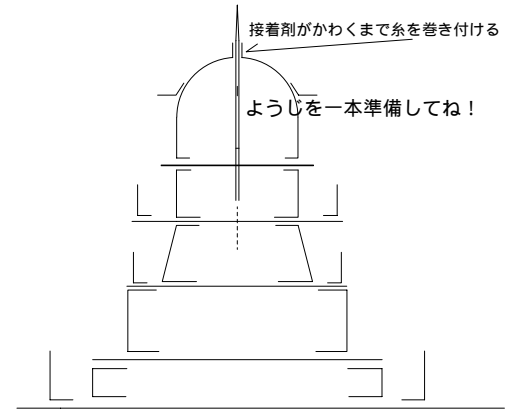
踊り場



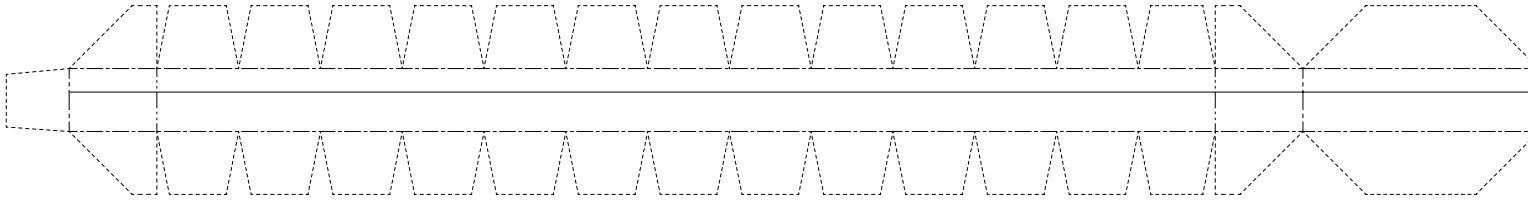
付属舎



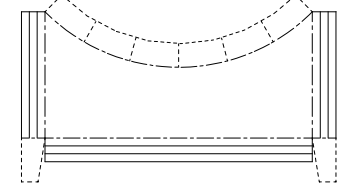
折り曲げ方



台座 2



出入口屋根



防潮堤

