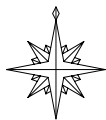


1 / 200

1 / 500



ペーパークラフト NO.133

# 笠利埼灯台 Kasari-saki S, 1/100

鹿児島県大島郡笠利町（笠利埼）

## 灯台の大きさ

高さ：建物 13.1 m 光り 水面から 6.7 m

灯塔の太さ：四角形 3.2 m

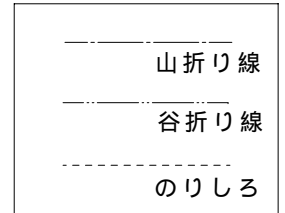
光りのとどく距離：白光 80万カデラ 21.5海里（約40km）LB-90型灯器

光りかた：30秒間に白く2回光る

設置年月：昭和37年 3月31日

組立て方

1. 折り線部は前もってしごいておく
2. 切り取り後各パーツの形を整える（丸みを付ける）
3. 筒状の部品は組み立て前に筒状に張付ける
4. 灯塔を組立て台紙に張付ける
5. 付属舎壁を組立て台紙に張付ける
6. 屋根を張付け、2F部分を組み立てる
7. 灯塔上部に踊り場を取り付ける
8. 踊り場上に胴壁および手すりを張付ける
9. 完成

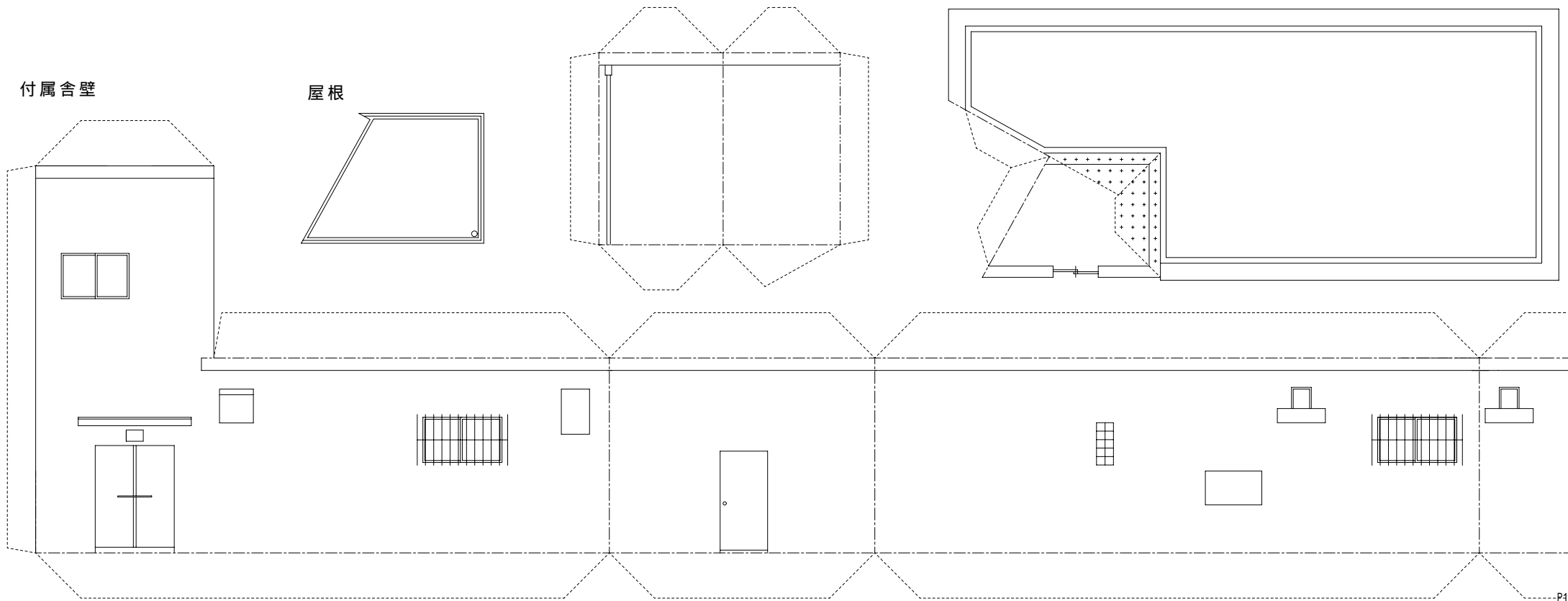


付属舎壁

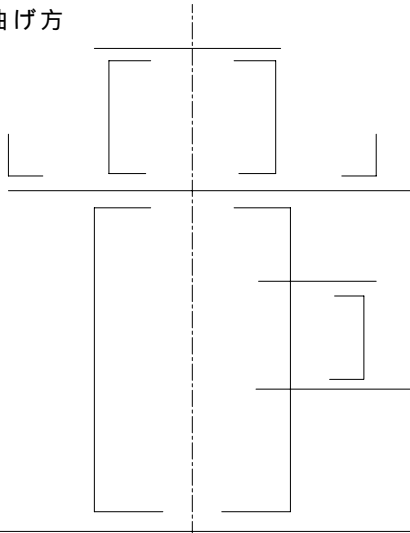
屋根

2F 壁

屋根

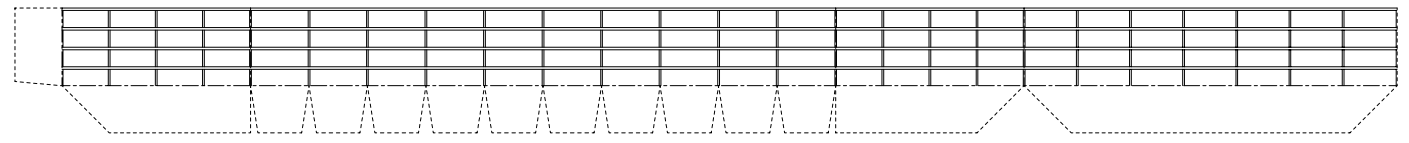


折り曲げ方

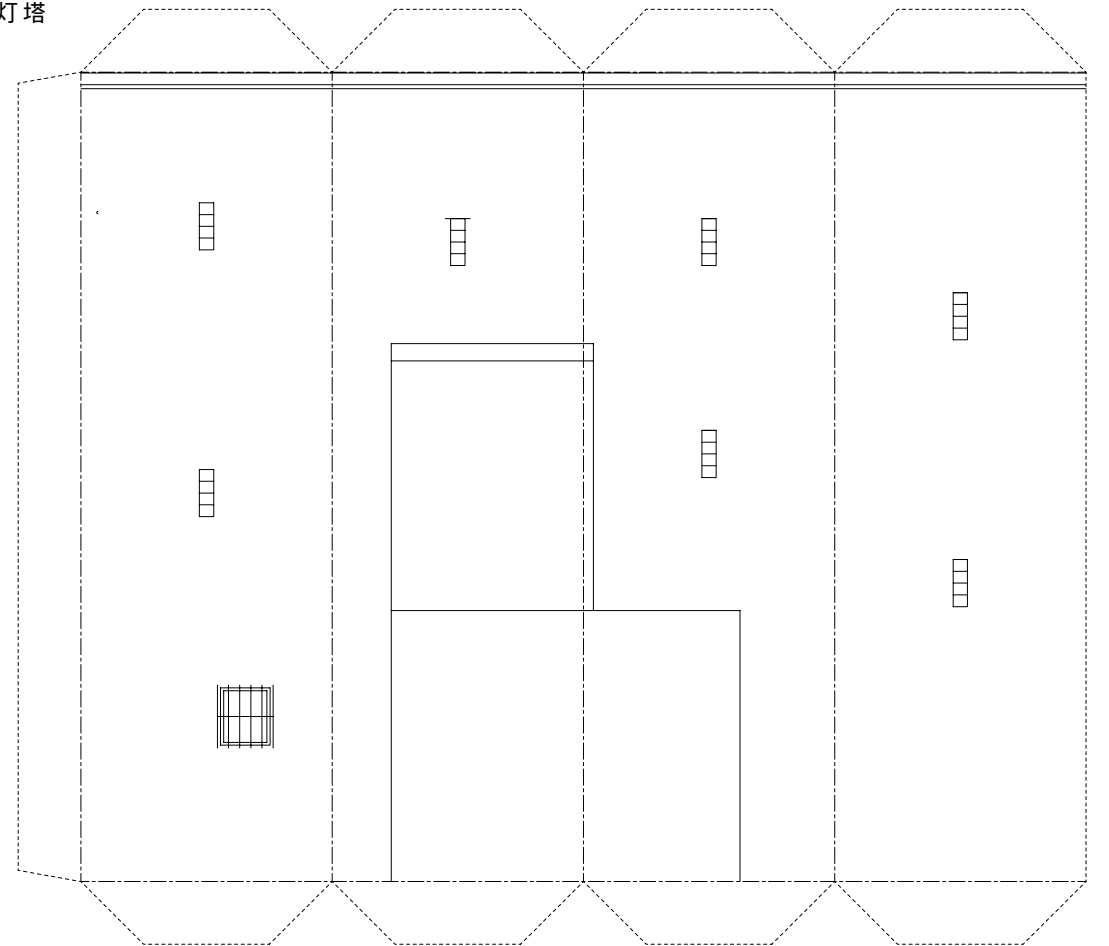


山折り線  
谷折り線  
のりしろ

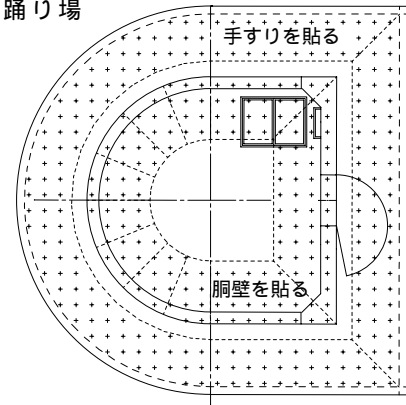
手すり



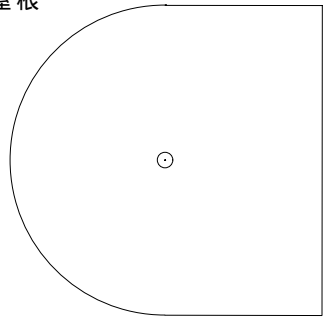
灯塔



踊り場



屋根



胴壁

