

ペーパークラフト NO.84

猿山岬灯台 Saruyama Misaki S,1/100

石川県輪島市門前町 (猿山岬)

灯台の大きさ

高さ：建物17.18m 光り 水面から218.85m

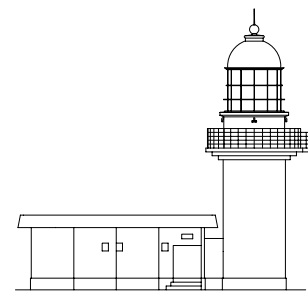
灯塔の太さ：円筒形 4.0m

光りとどく距離：13万カデラ 22.5海里(約42Km)

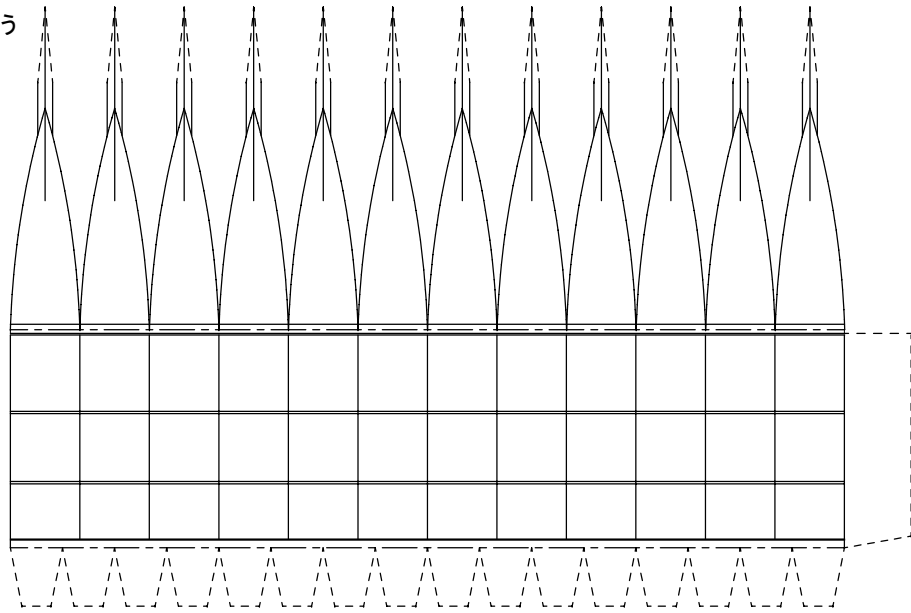
光りかた：8秒に1回白く光る (LB-M30型)

設置年月：大正 9年11月15日(1920)

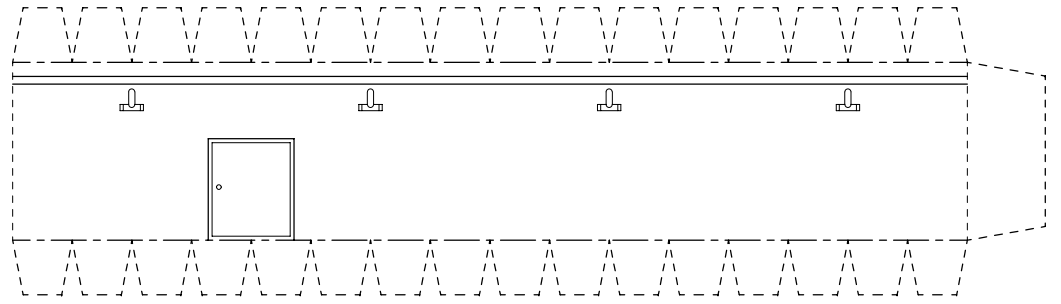
(能登半島地震19.3.25で被災した第2等レンズは道の駅「赤神」で保存)



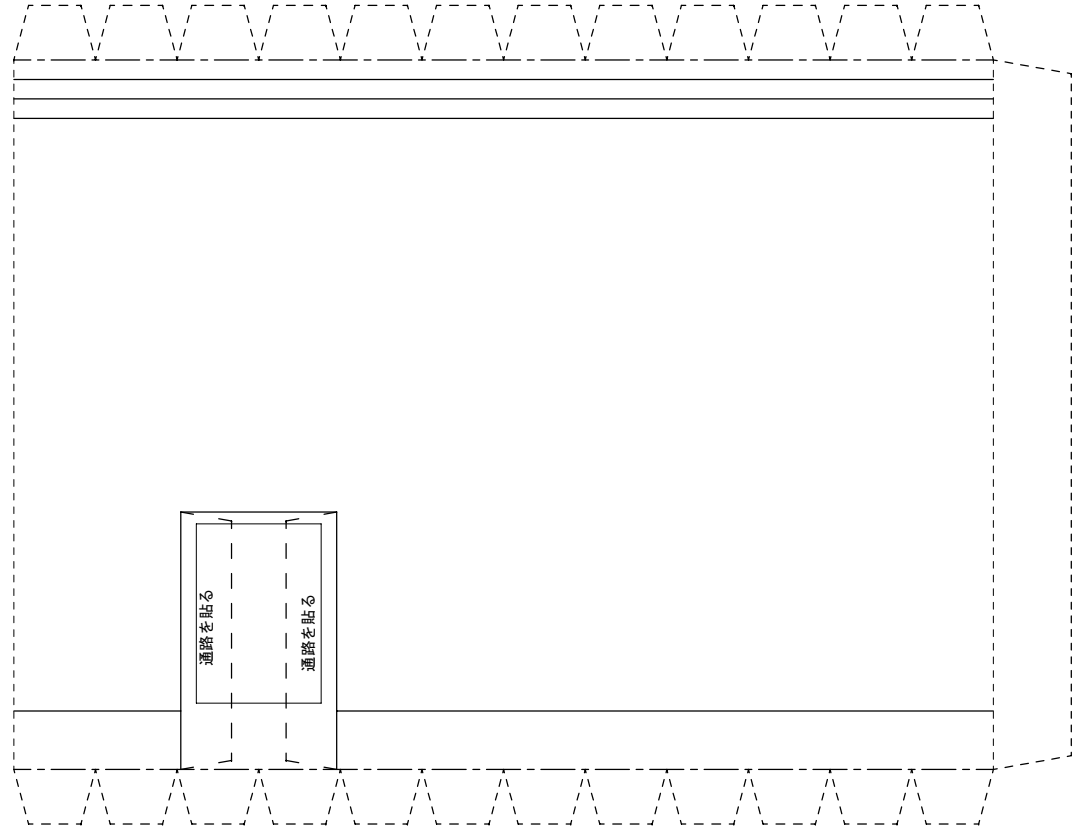
灯ろう



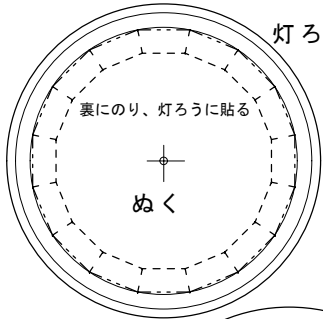
洞壁



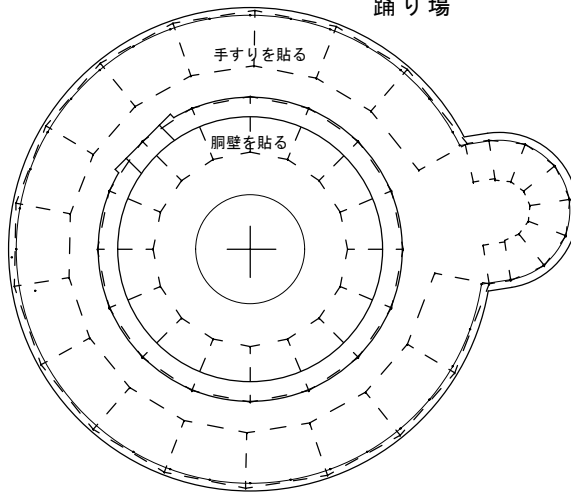
灯塔



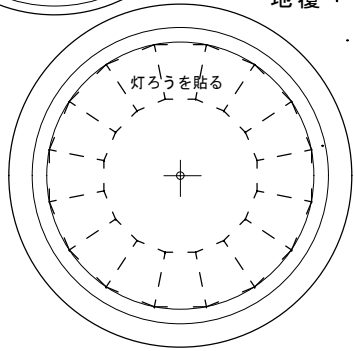
灯ろう上部ひさし



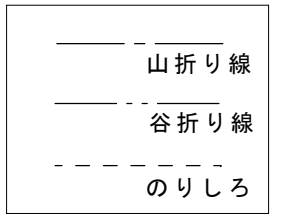
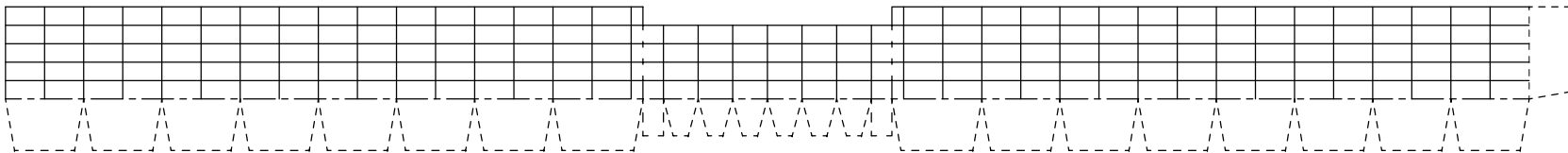
踊り場



地覆

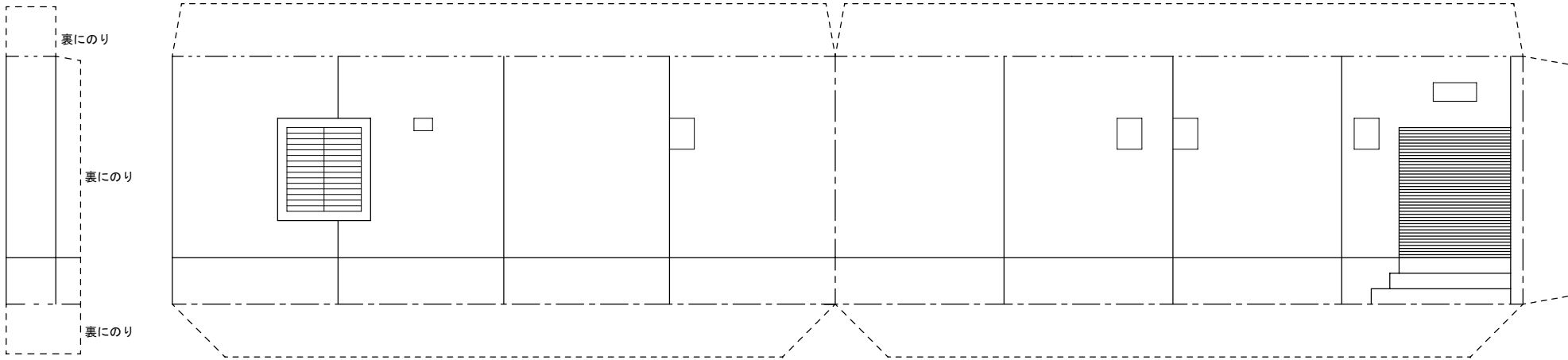


手摺

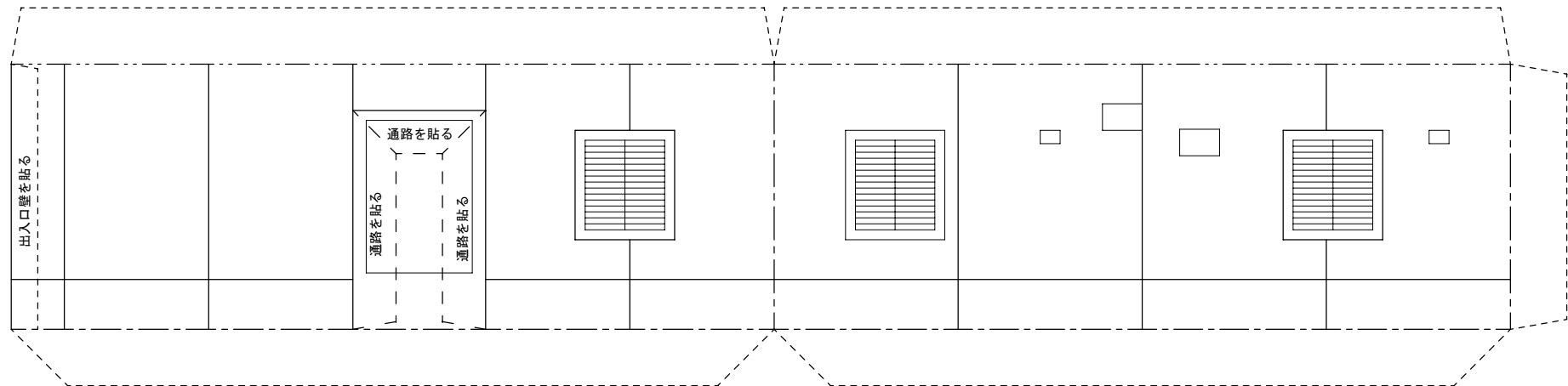


出入口壁

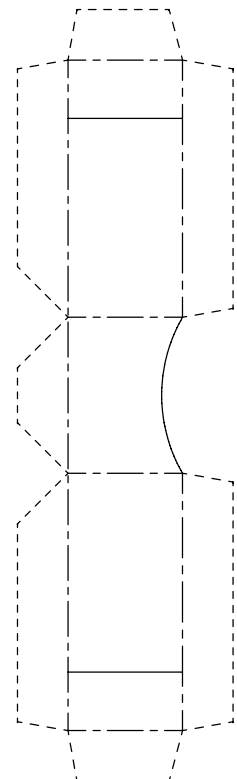
付属舎壁 A



付属舎壁 B

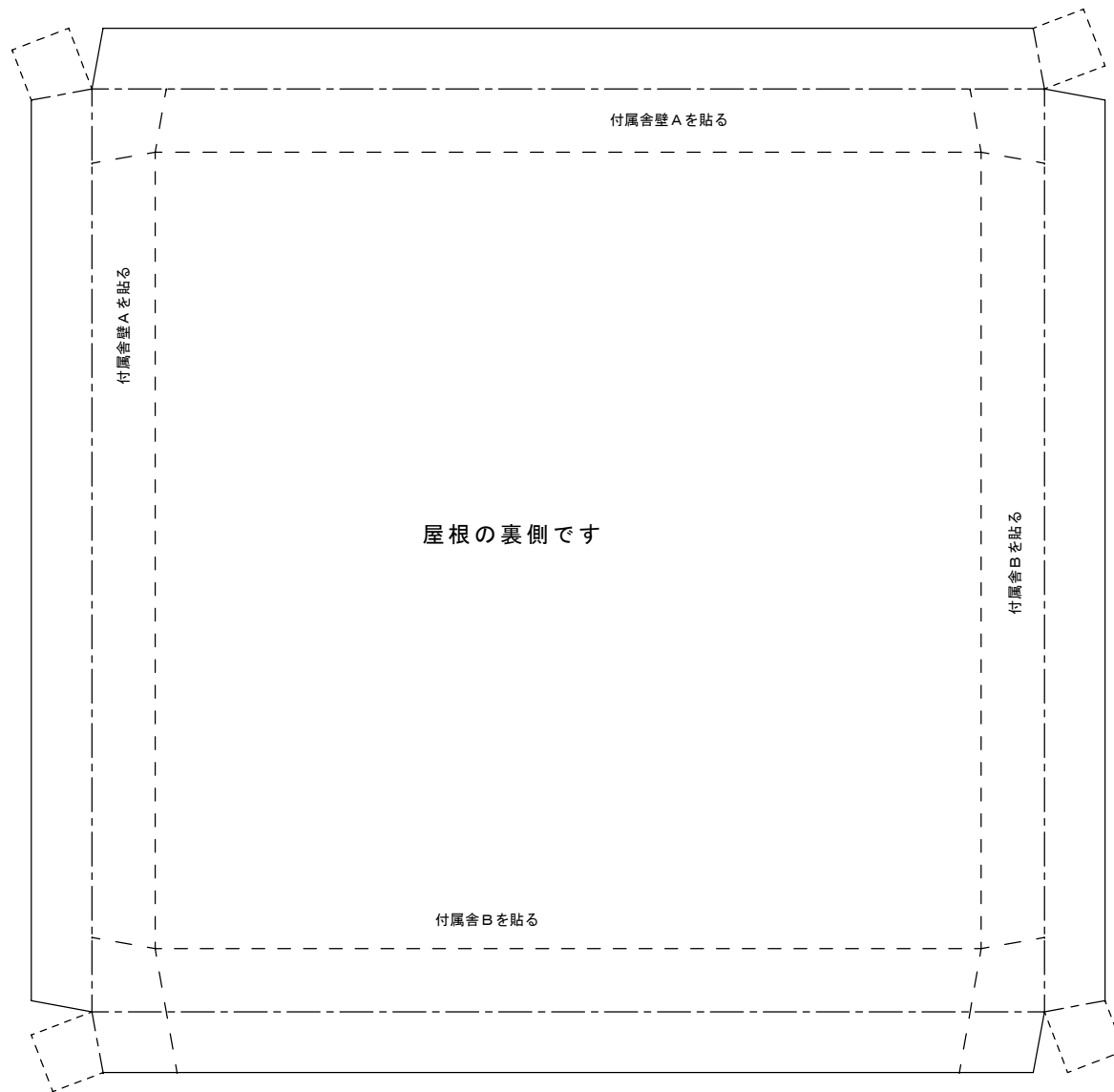


通路



——— 山折り線
 ——— 谷折り線
 - - - のりしろ

屋根



組立て方

1. 折り線部は前もってけがいておく
2. 切り取り後各パーツの形を整える（丸みを付ける）
3. 灯ろうを組立て地覆に張付けるーパーツ1
4. 灯塔を組立て台紙に張付ける
5. 付属舎壁と屋根を組立て台紙に張付ける
6. 灯塔に踊り場・胴壁・手すりを張付ける
7. パーツ1を胴壁上部に張付ける
8. 完成

