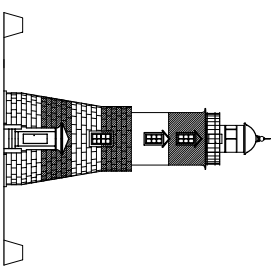


明治期に建設された石 + 鉄造の灯台

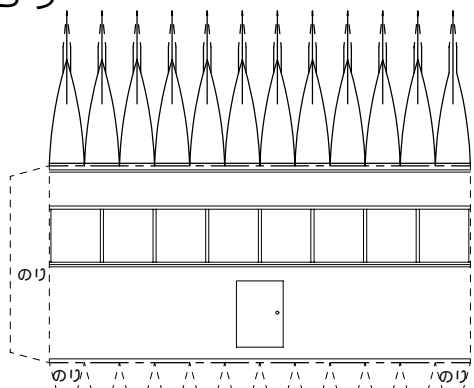


ペーパークラフト NO.069
白洲灯台 Shira-Su S,1/100
福岡県北九州市（藍ノ島）

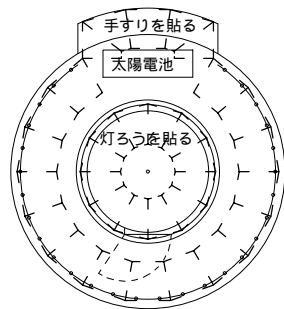
灯台の大きさ

高さ：建物 16.69m 光り 水面から16.00m
灯塔の太さ：円筒形 6.0m
光りのとどく距離：8.0海里(約15km)
光りかた：640カブテラ 4秒に1回白く光る
設置年月：明治 6年 9月 1日(1873)

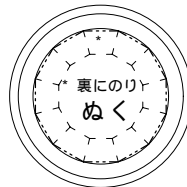
灯ろう



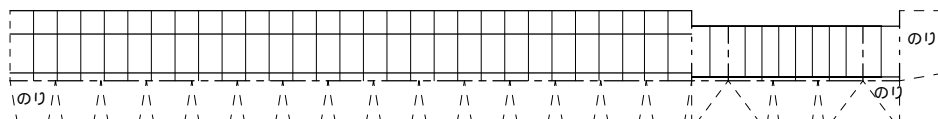
踊り場



灯ろうひさし



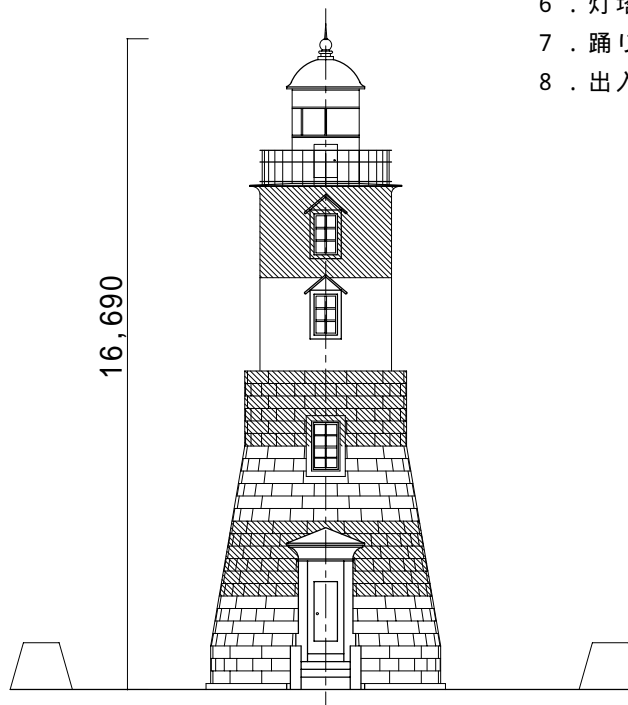
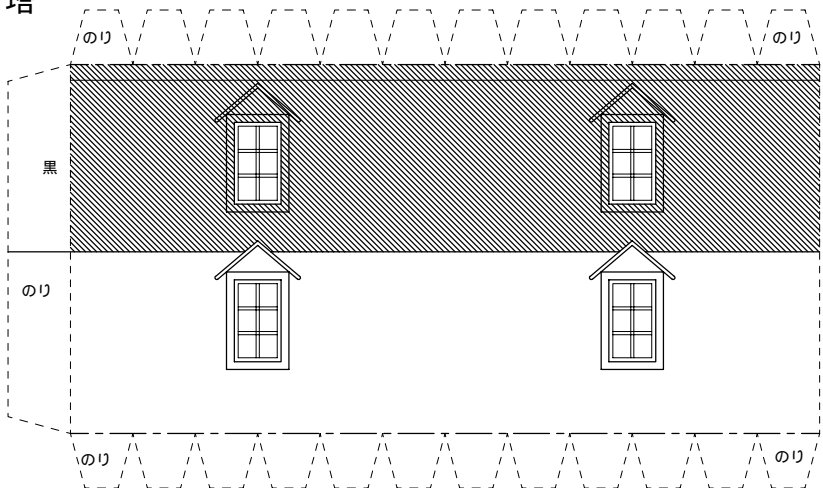
手摺



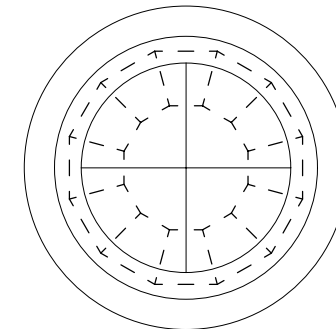
組立て方

1. 折り線部は前もって折り筋を入れておく
2. 切り取り後各パーツの形を整える(丸みを付ける)
3. 筒状の部品は組み立て前に筒状に張付ける
4. 灯ろうを組立て踊り場に張付ける
5. 灯塔を組立て台紙に張付ける
6. 灯塔に中間部を張付け灯塔上部を取り付ける
7. 踊り場に手すりを取付け灯塔上部に張付ける
8. 出入り口を取付けて 完成

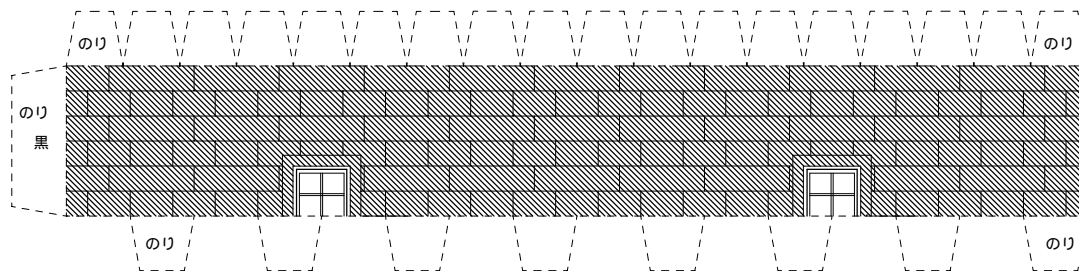
灯塔



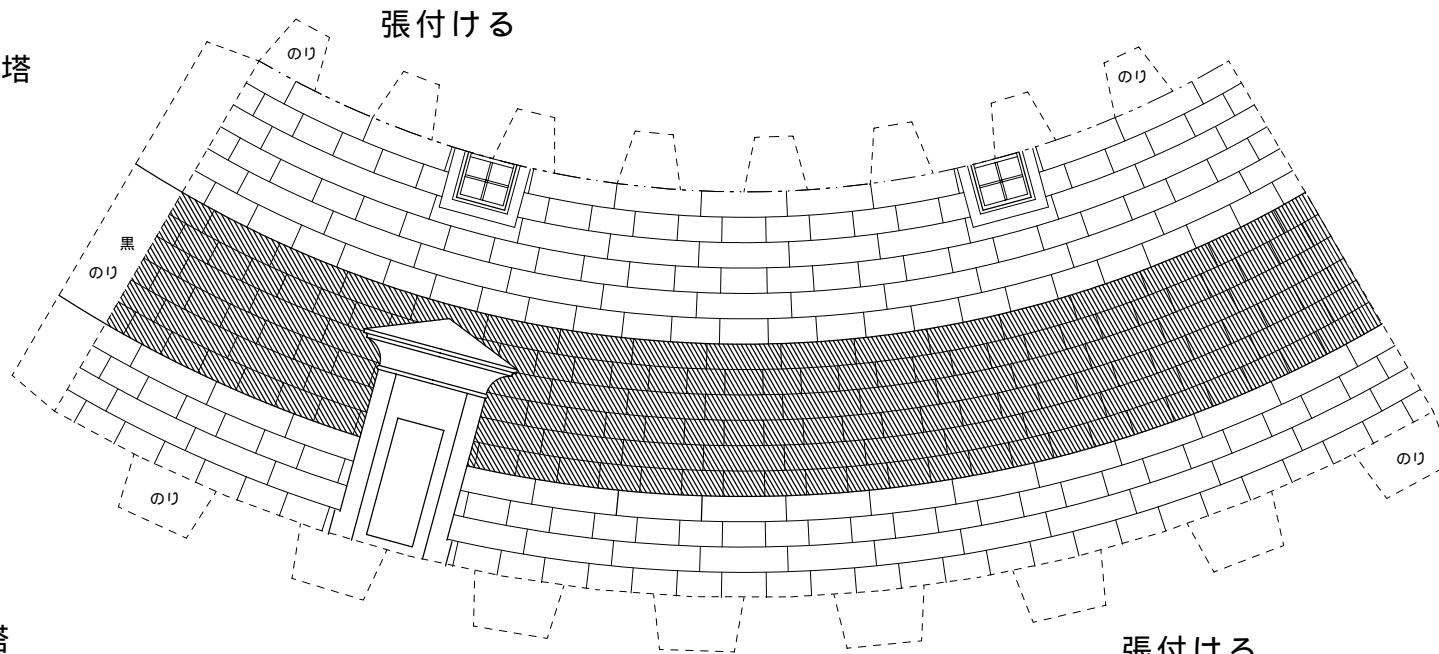
灯塔中間部



灯塔



灯塔



出入口

張付け方



灯塔

