

1 / 500

ペーパークラフト NO.068-2



## 大瀬埼灯台（初代）Ose-Saki S, 1/100

長崎県五島市玉之浦町（大瀬埼）

灯台の大きさ [ 明治44年航路標識便覧 ]

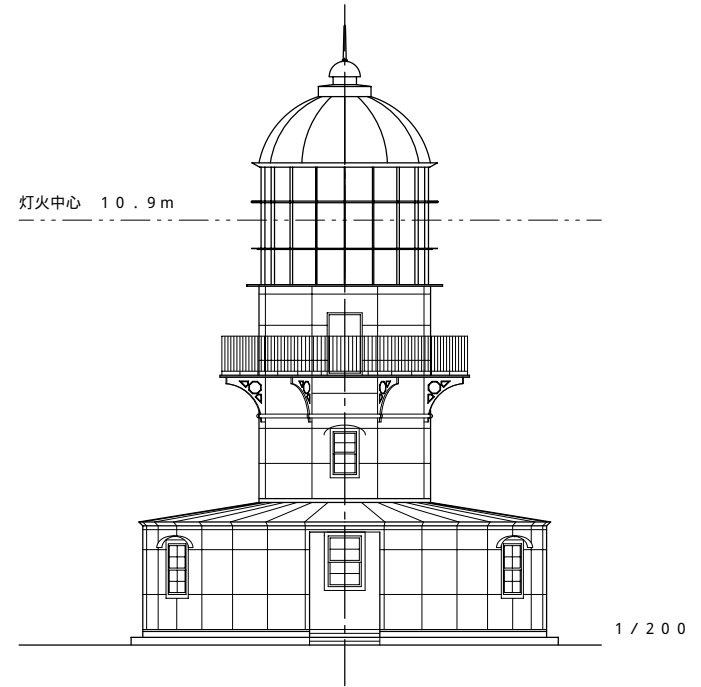
高さ：建物 15.4m (鉄造) 光り 水面から81.8m

灯塔の太さ：円筒形 4.4m 鉄造

光りとどく距離：67,500カテラ 23.5海里(約43Km)

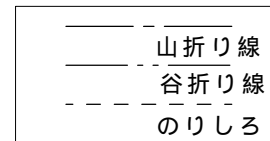
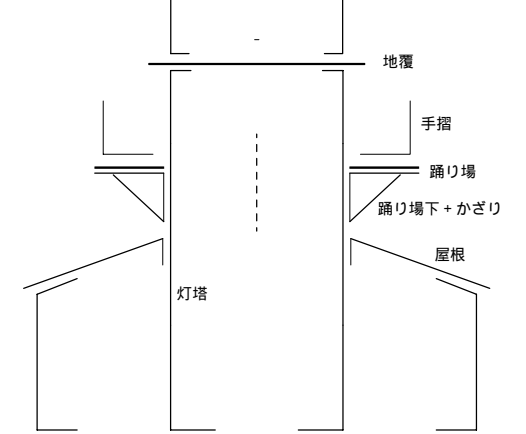
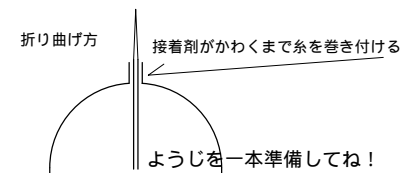
光りかた：30秒に1回白く光る(第一等・石油白熱灯四重芯)

設置年月：明治12年12月15日(1879)

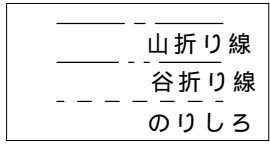
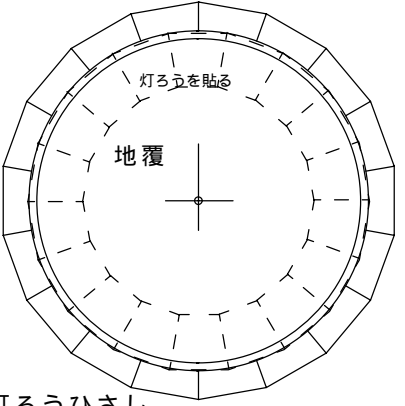
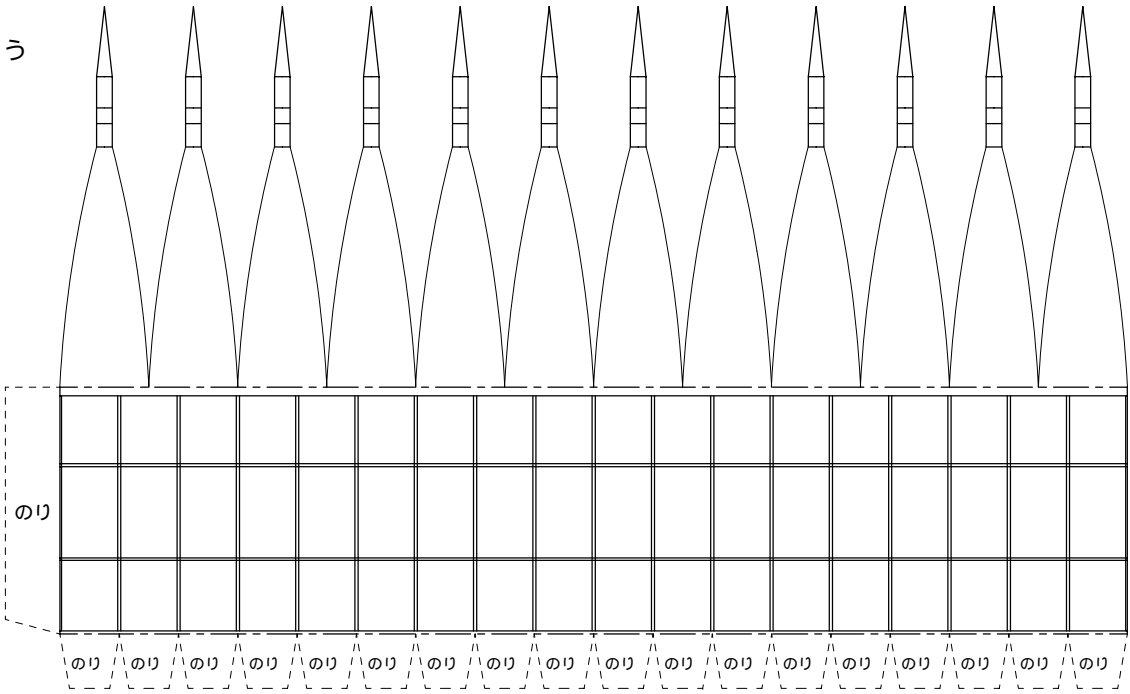


1 / 200

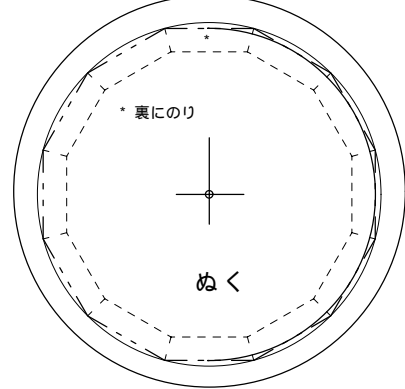
明治32年に設置された「室戸岬灯台」のモデルとなっています。



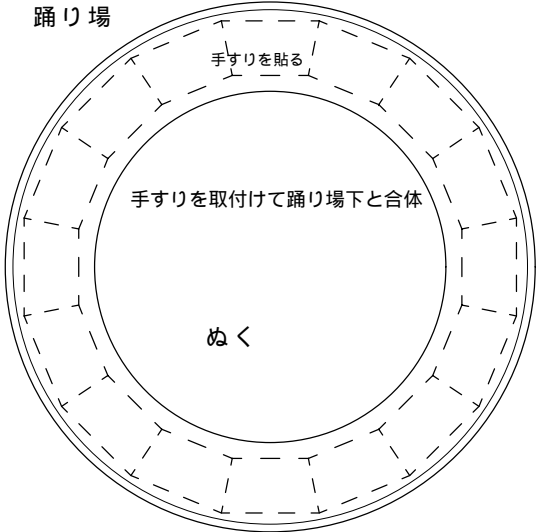
灯ろう



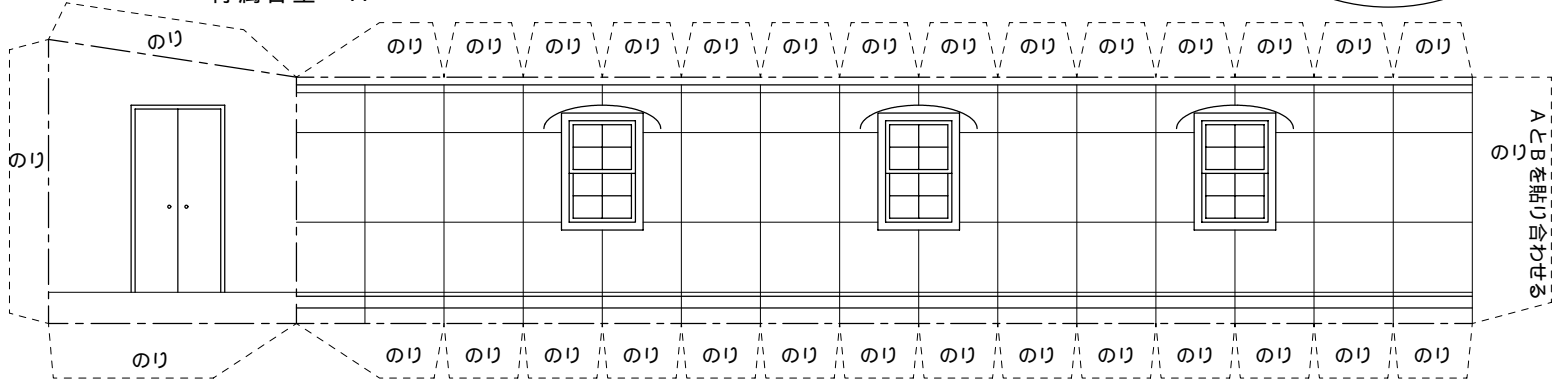
灯ろうひさし



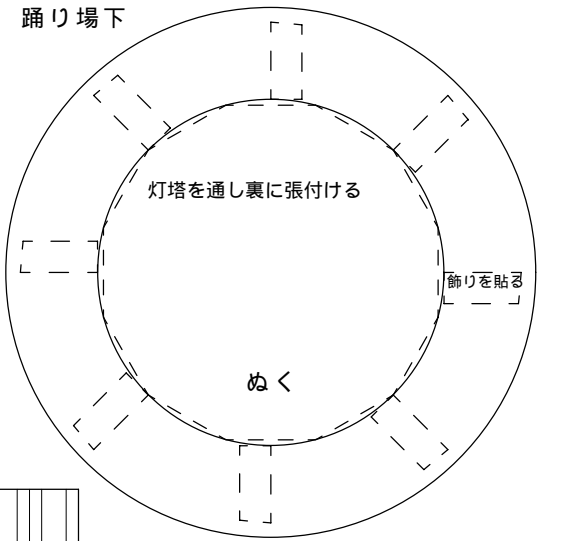
踊り場



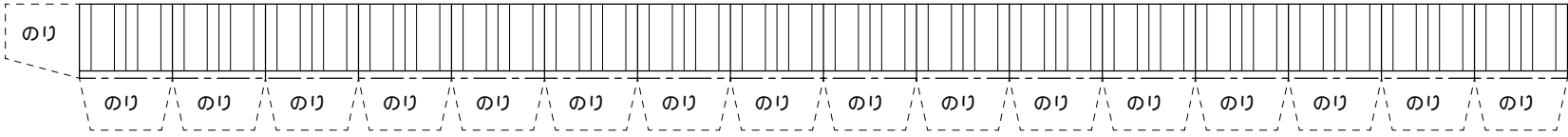
付属舎壁 A

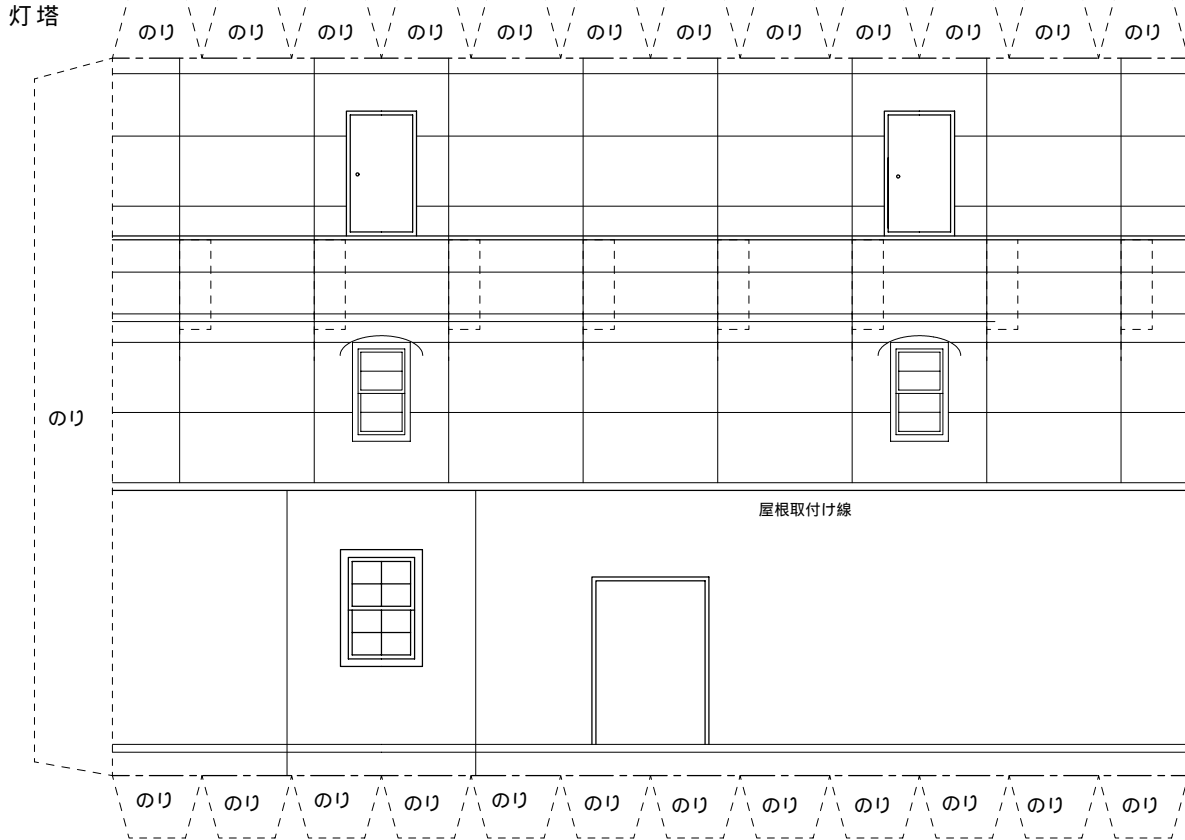


踊り場下

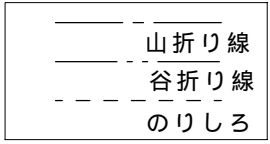
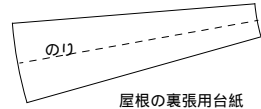


手摺

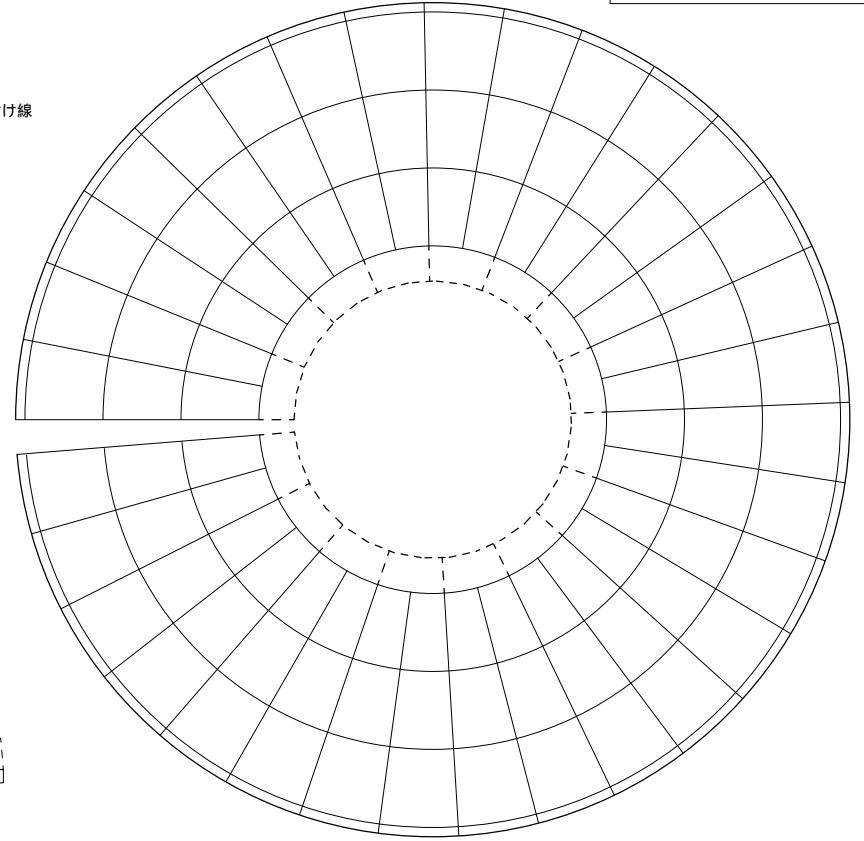




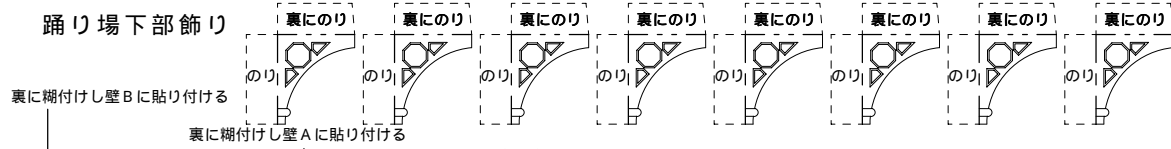
屋根



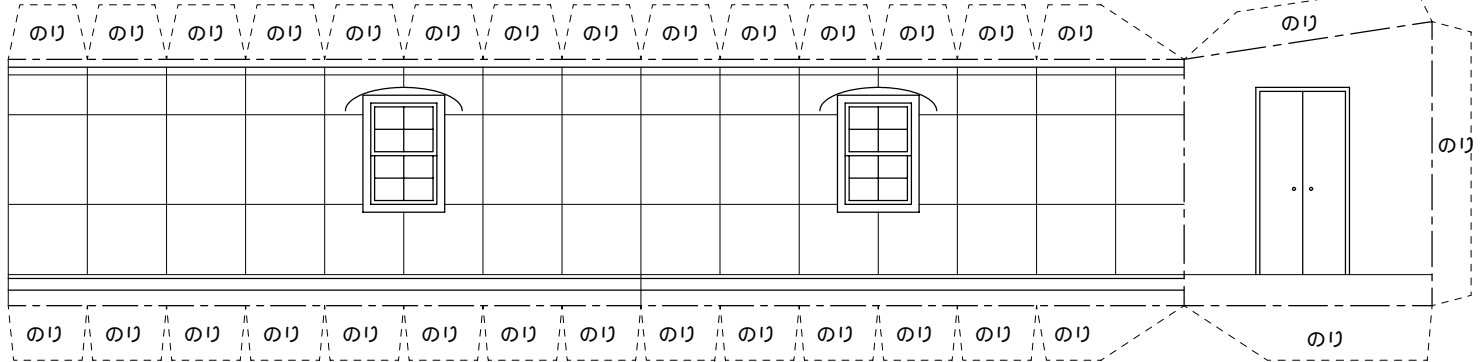
踊り場取付け線



踊り場下部飾り



付属舎壁 B



出入口

