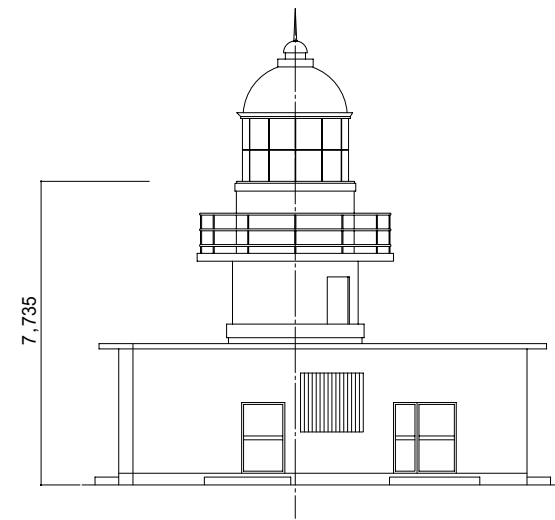
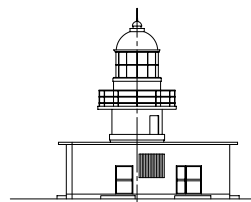
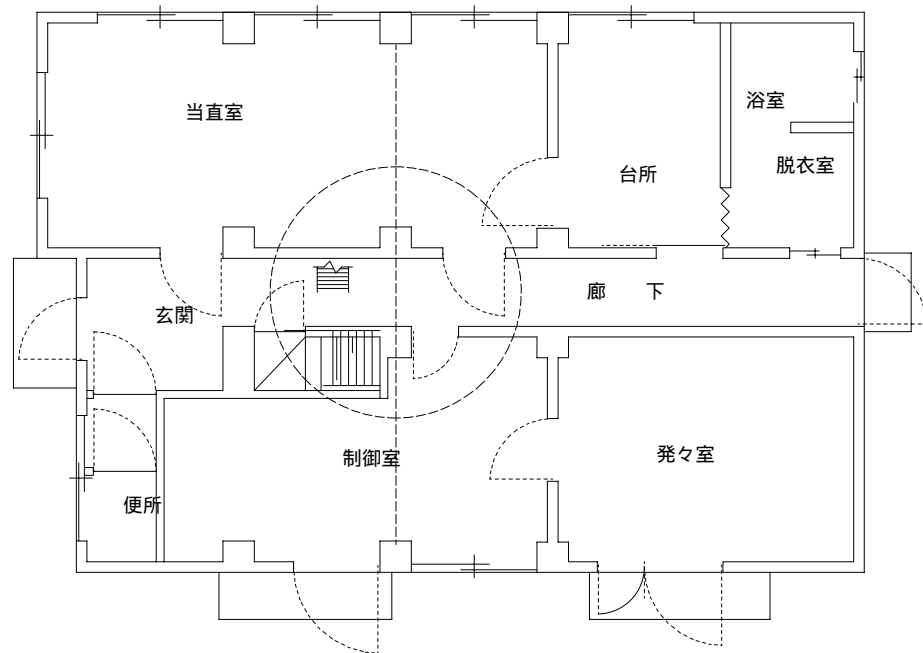


あなたが選ぶ「日本の灯台50選」



あなたが選ぶ「日本の灯台50選」の一つ

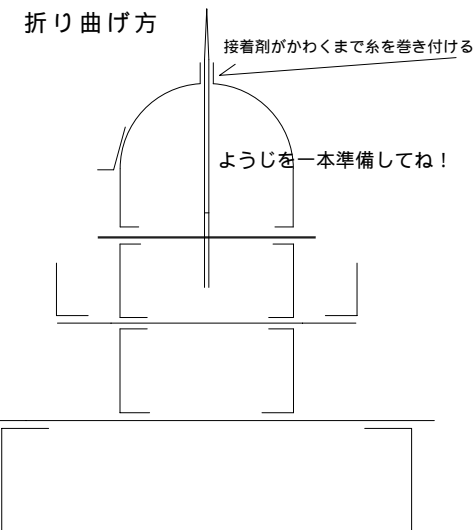
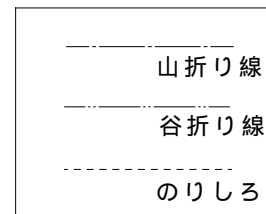


ペーパークラフト NO.64
神島灯台 S, 1/100

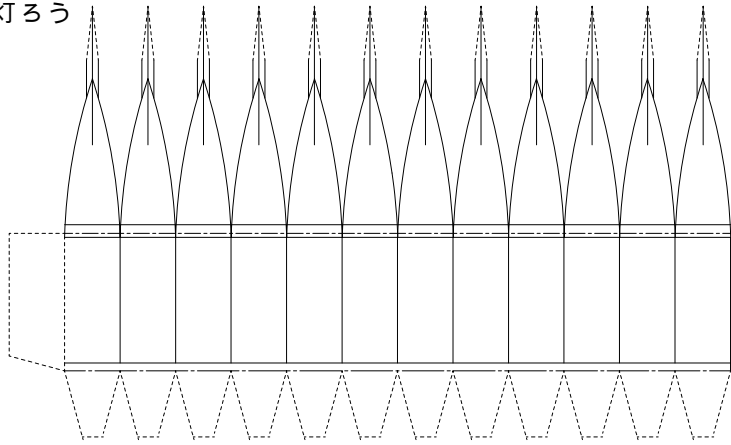
三重県鳥羽市(神島)

灯台の大きさ

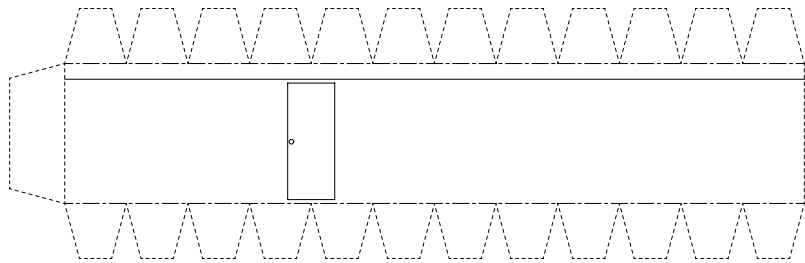
高さ：建物 11.03m 光り 水面から114.14m
 灯塔の太さ：円筒形 3.2m
 光りのとどく距離：26.5海里(約49Km)
 光りかた：76,000カデラ 30秒に3回白く光る(第四等群閃レンズ)
 設置年月：明治43年 5月 1日



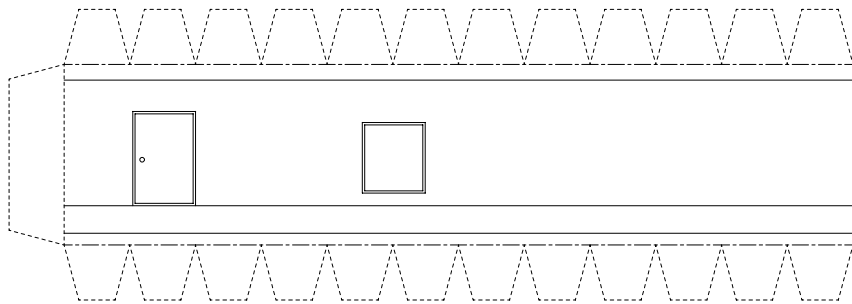
灯ろう



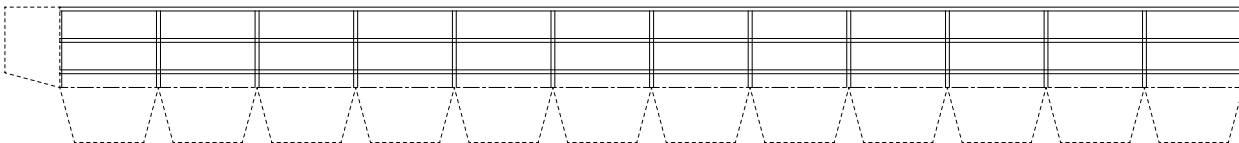
胴壁



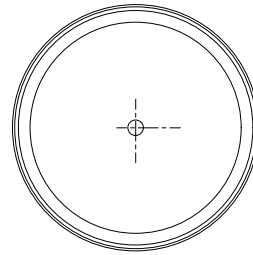
灯塔



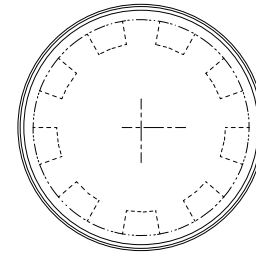
手摺



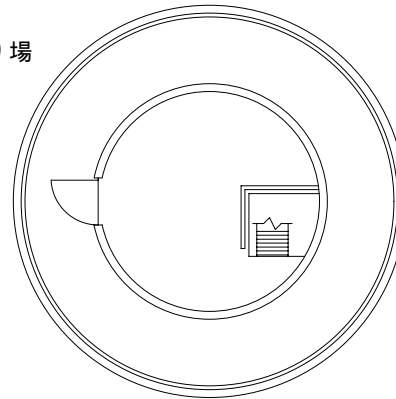
地覆



灯ろう上部ひさし



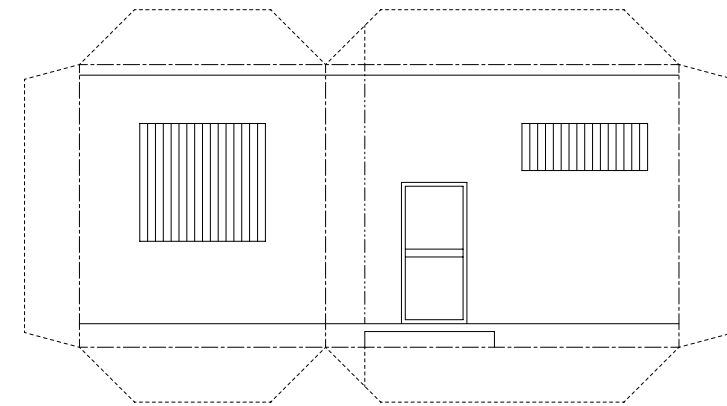
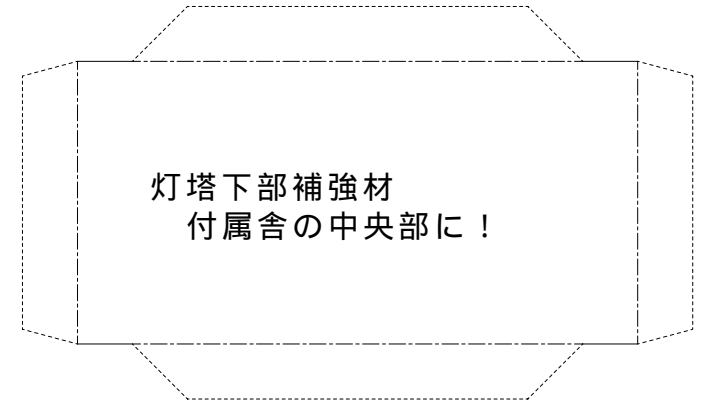
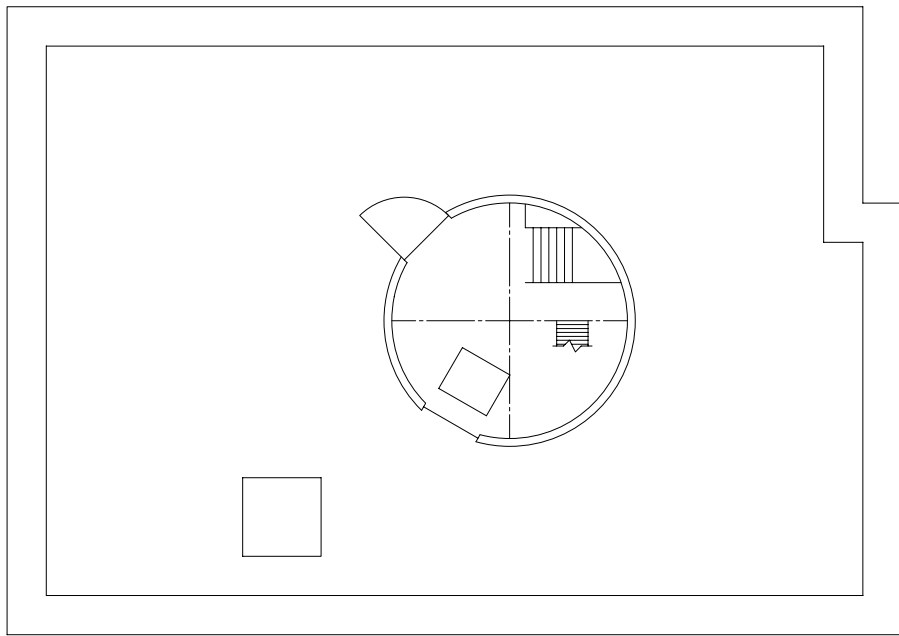
踊り場



組立て方

- 1 . 折り線部は前もってしごいておく
- 2 . 切り取り後各パーツの形を整える（丸みを付ける）
- 3 . 筒状の部品は組み立て前に筒状に張付ける
- 4 . 灯ろうを組立て地覆に張付けるーパーツ 1
- 5 . 灯塔を組立て台紙に張付ける
- 6 . 灯塔上部に踊り場、胴壁を取り付ける
- 7 . 付属舎壁を組立て台紙に張付ける
- 8 . 屋根を壁及び灯塔に張付ける
- 9 . 灯塔上にパーツ 1 を張付ける
- 10 . 完成

屋根



付属舎壁

