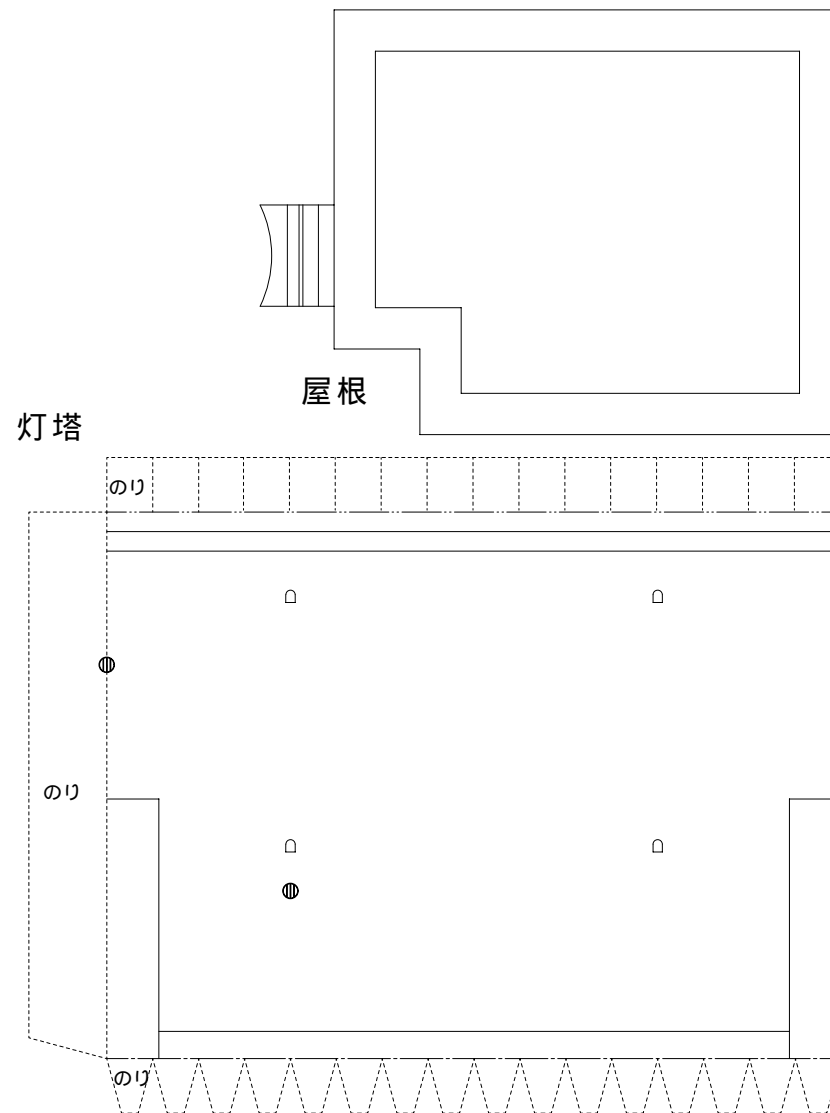


組立て方

- 1 . 折り線に沿って折り取る
- 2 . 折り取った部分を円筒状に巻く
- 3 . 巻き終わりを重ねて糊を貼る
- 4 . 巻き終わりを重ねて糊を貼る
- 5 . 巻き終わりを重ねて糊を貼る
- 6 . 巻き終わりを重ねて糊を貼る
- 7 . 巻き終わりを重ねて糊を貼る
- 8 . 巻き終わりを重ねて糊を貼る
- 9 . 巻き終わりを重ねて糊を貼る
- 10 . 巻き終わりを重ねて糊を貼る



ペーパークラフト NO.2 1

能登観音埼灯台 Noto Kannon Saki S, 1/100

石川県七尾市鵜浦町（観音埼）

灯台の大きさ

高さ：建物 11.83m 光り 水面から32.30m

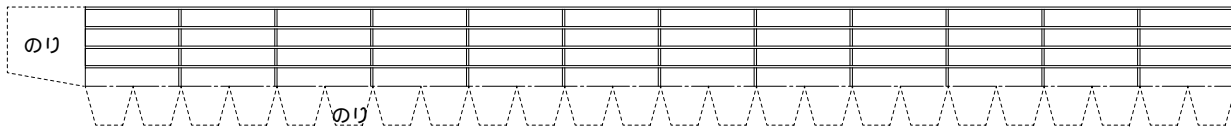
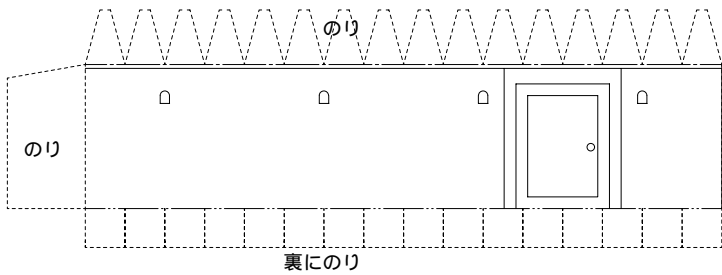
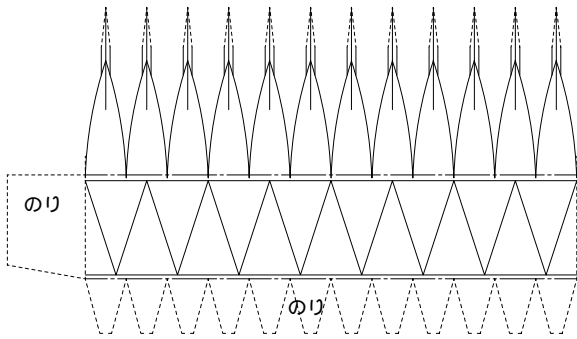
灯台の太さ：円筒形 3.0m

光りのとどく距離：13万カデラ 16.0海里（約30Km）

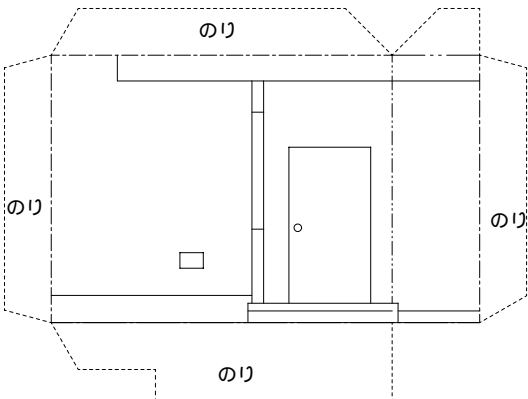
光りかた：8秒に1回白く光る LB-M30型

設置年月日：大正4年1月27日（1914）

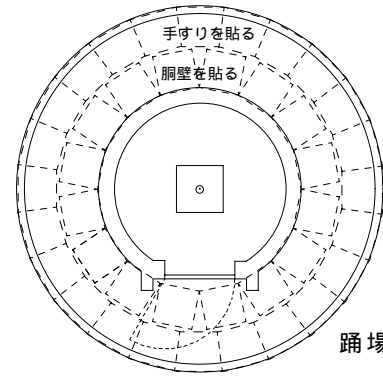
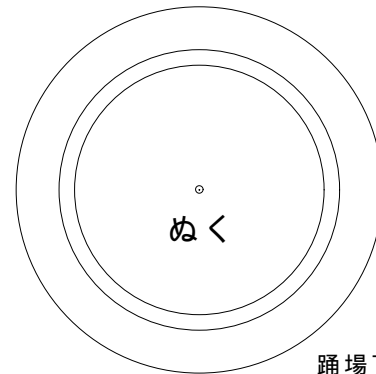
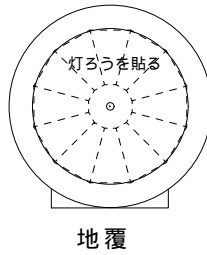
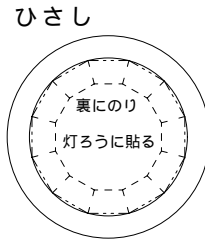
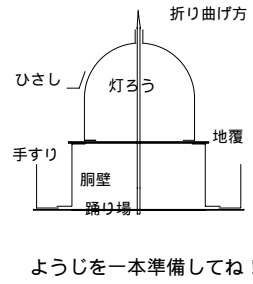
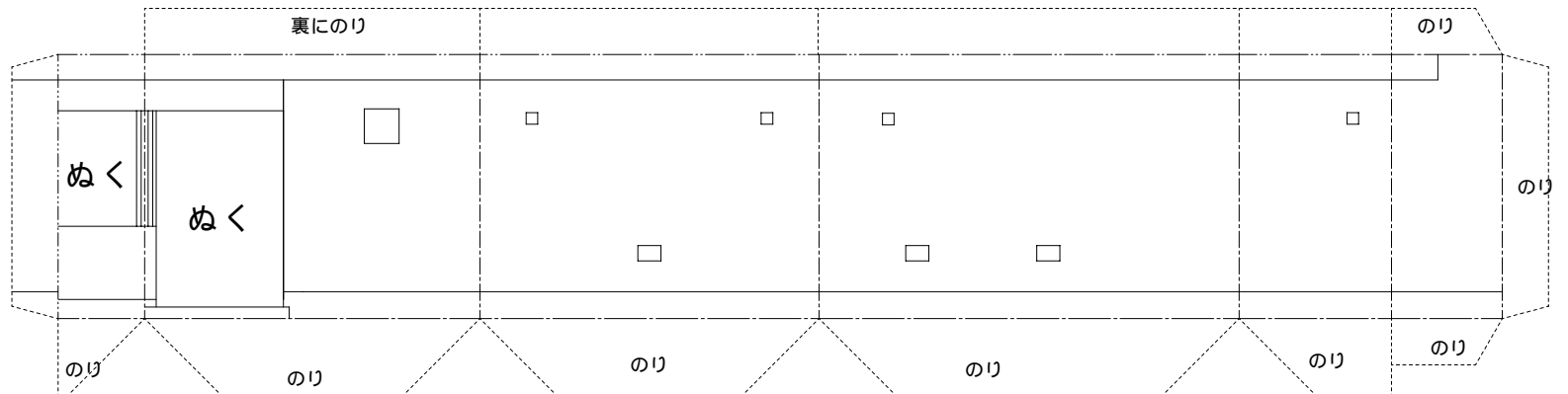
第四等灯ろう



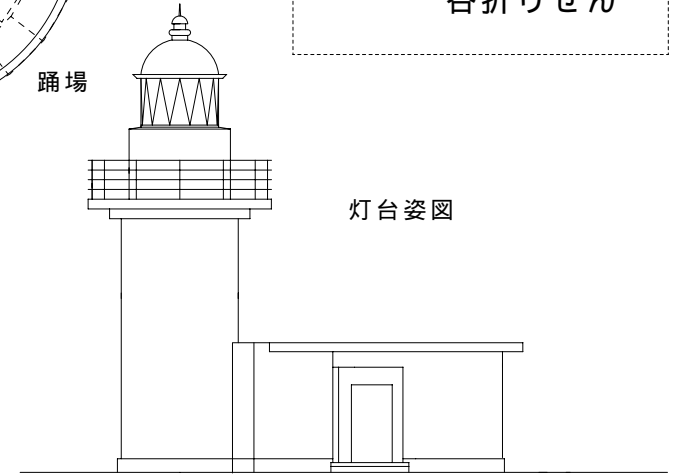
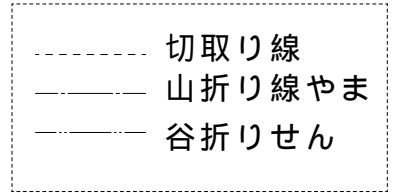
付属舎壁 A



付属舎壁 B



踊り場



灯台姿図

