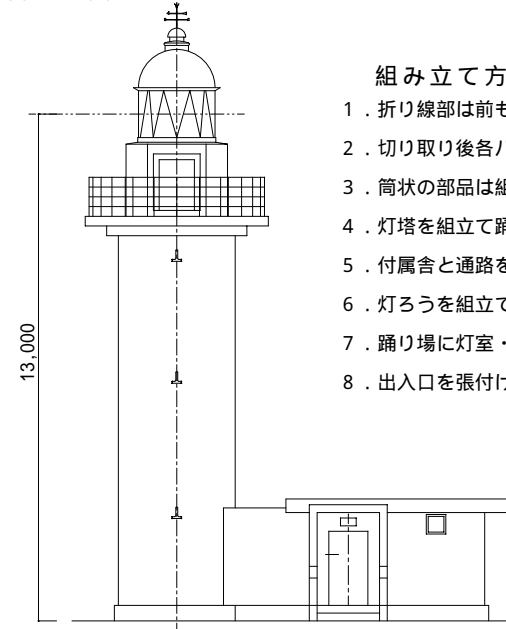
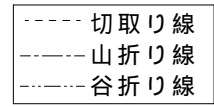


灯台断面図 1:200

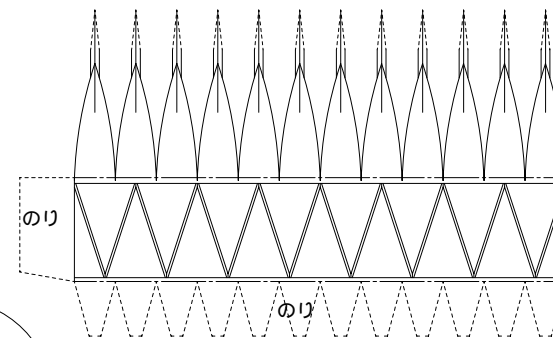


### 組み立て方

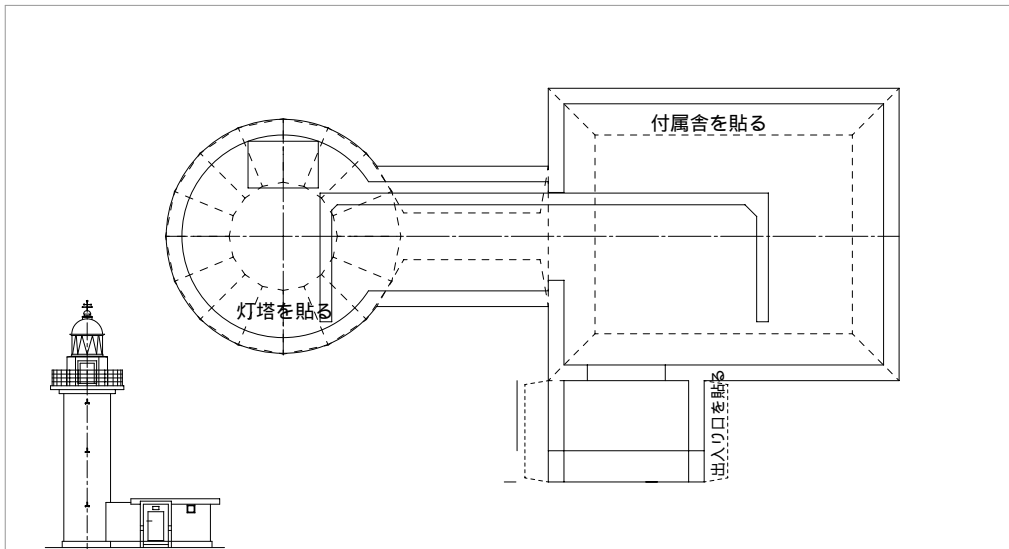
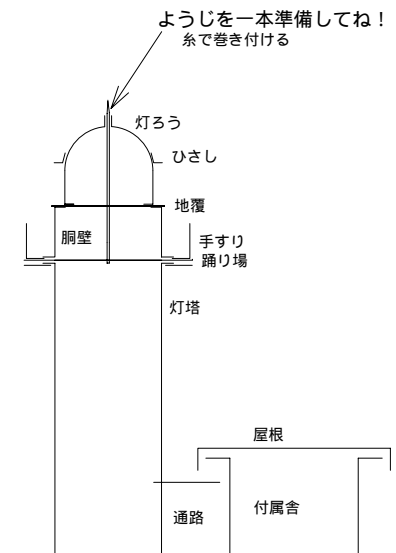
1. 折り線部は前もって線を入れておく
2. 切り取り後各パーツの形を整える（丸みを付ける）
3. 筒状の部品は組み立て前に筒状に張付ける
4. 灯塔を組立て踊り場下部を取付け台紙に張付ける
5. 付属舎と通路を組み立て台紙に張付ける
6. 灯ろうを組み立て地覆に張付ける
7. 踊り場に灯室・手すりを組立て灯塔に張付ける
8. 出入口を張付けて完成



第四等灯ろう



### 折り曲げ方



ペーパークラフト NO.200-2

## 福浦灯台 Fukura S, 1/100

石川県志賀町福浦（）

### 灯台の大きさ

高さ：建物 15.23m 光り 水面から 28.0m

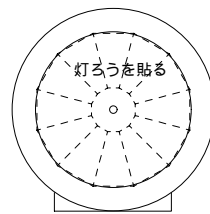
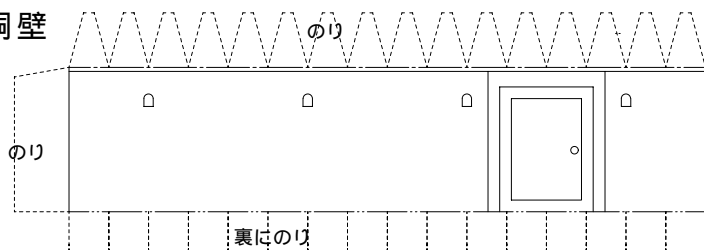
灯塔の太さ：白色円筒形 3.0m

光りのとどく距離： 25万カテラ 15.5海里（約29km）

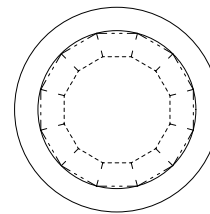
光りかた： 12秒に1回白く光る（LBH-40）

設置年月：明治38年3月18日（福浦村立）

### 胴壁

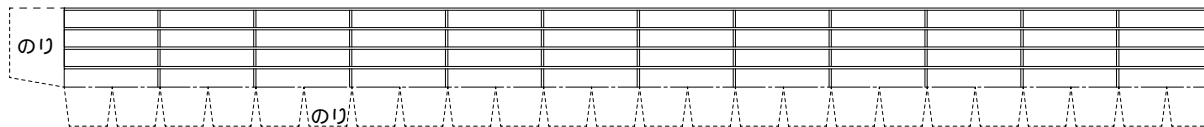


### 地覆

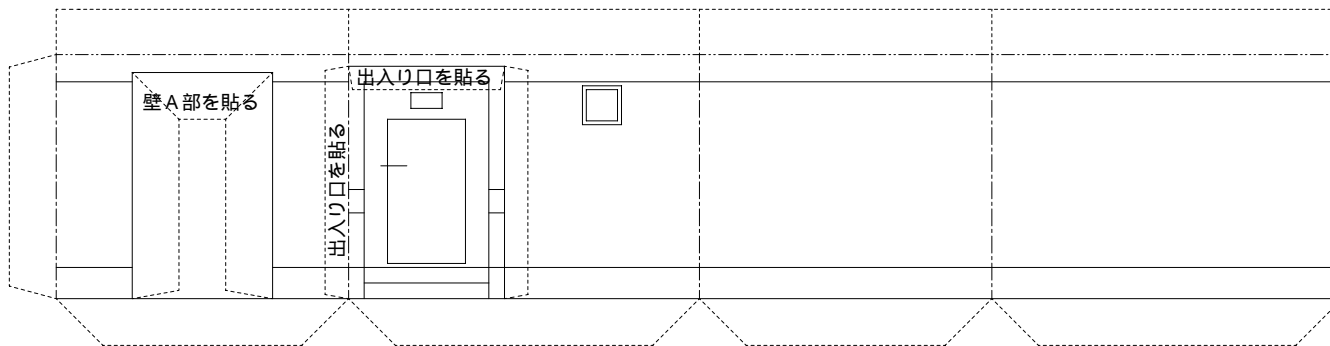


### 灯ろうひさし

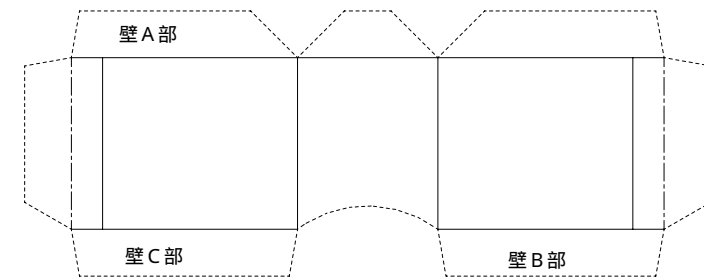
### 手すり



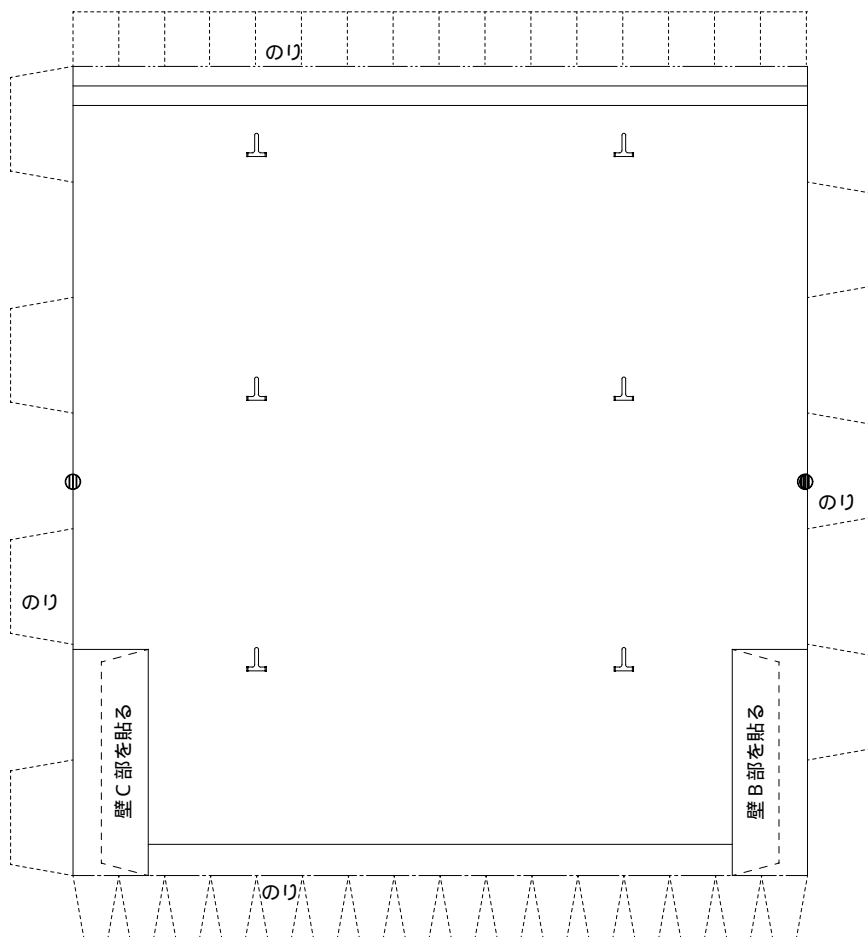
付属舎



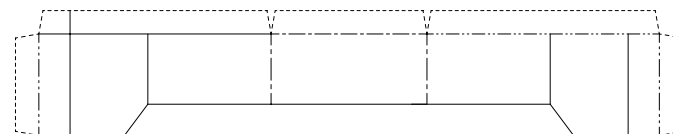
通路



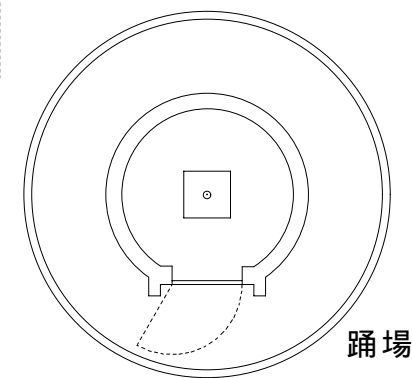
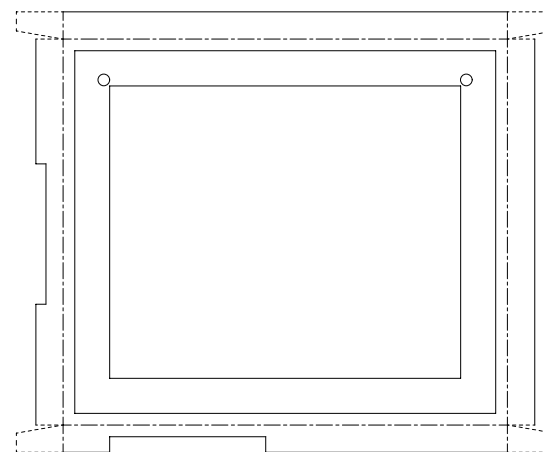
灯塔



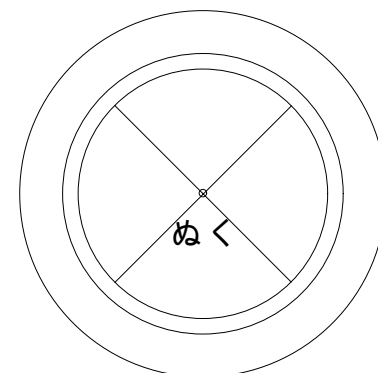
出入口



屋根



踊場



踊場下面かざり

- 切り取り線
- 山折り線
- 谷折り線