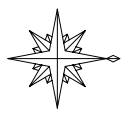


ペーパークラフト NO.199



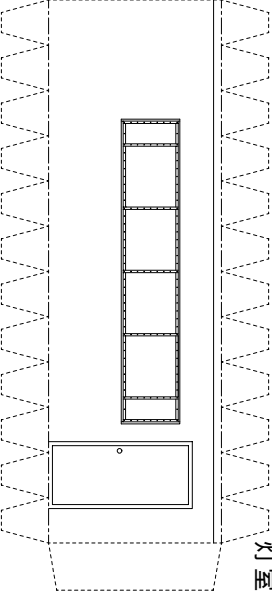
能登小木港犬山灯台 Noto Ogi-Ko

石川県能登町小木港

S:1/100

灯台の大きさ
 高さ：建物 13.6m 光り 水面から31.77m
 灯塔の太さ：円筒形 2.6m
 光りのとどく距離：16万カデラ 16.0海里(約29Km)
 光りかた：10秒間に1回白く光る
 設置年月：昭和25年12月18日(1950)

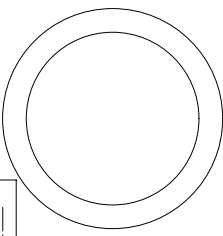
灯室



組み立て方

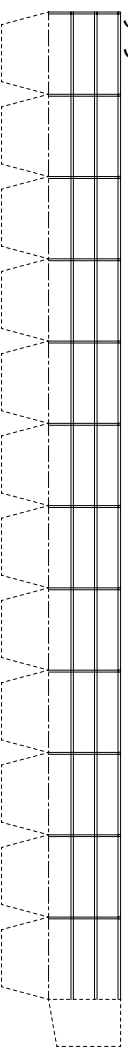
1. 折り線部は前もって線を入れておく
2. 切り取り後各パーツの形を整える(丸みを付ける)
3. 筒状の部品は組み立て前に筒状に張付ける
4. 付属舎を組み立て台紙に張付ける
5. 付属舎屋根に灯塔下部を組み立て張付ける
6. 灯塔上部を組み立て灯塔下部に張付ける
7. 踊り場に灯室・手すりを組立て灯塔に張付ける
8. 完成

灯室屋根

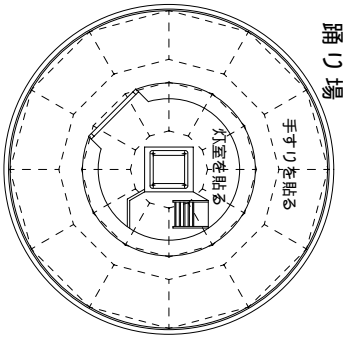


山折り線
 のりしろ

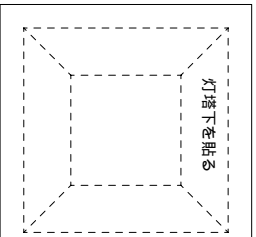
手すり



踊り場



付属舎屋根



付属舎

