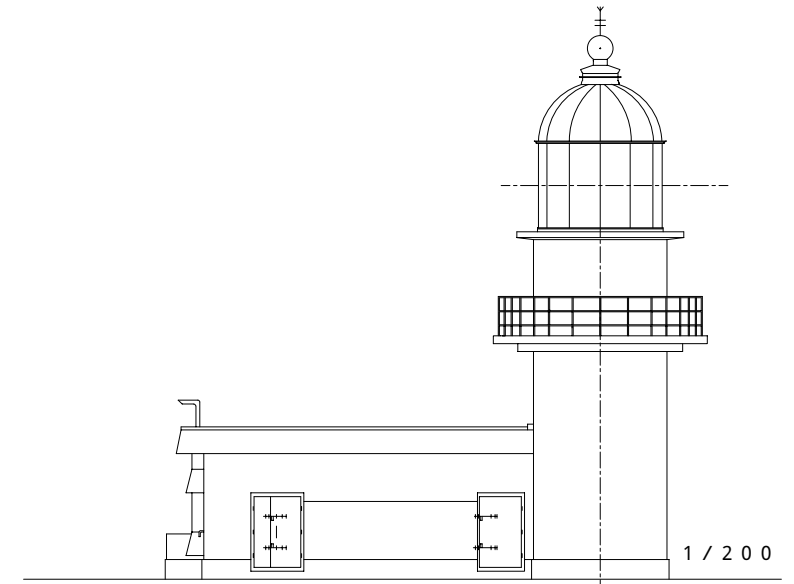


標高（灯火）日本一



ペーパークラフト NO.150

## 余部埼灯台 Amarube-saki S,1/100

兵庫県城崎郡香住町（余部埼）

### 灯台の大きさ

高さ：建物 13.9m 光り 水面から 284.1m  
 灯塔の太さ：円筒形 3.4m  
 光りのとどく距離：白光 44万カデラ  
 23.0海里（約42.5km）第三等フレネルレンズ  
 光りかた：15秒間に1回白く光る  
 設置年月：明治28年 1月25日

### 折り曲げ方

接着剤がかわくまで糸を巻き付ける

ようじを一本準備してね！

山折り線

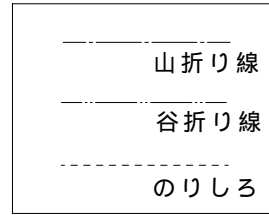
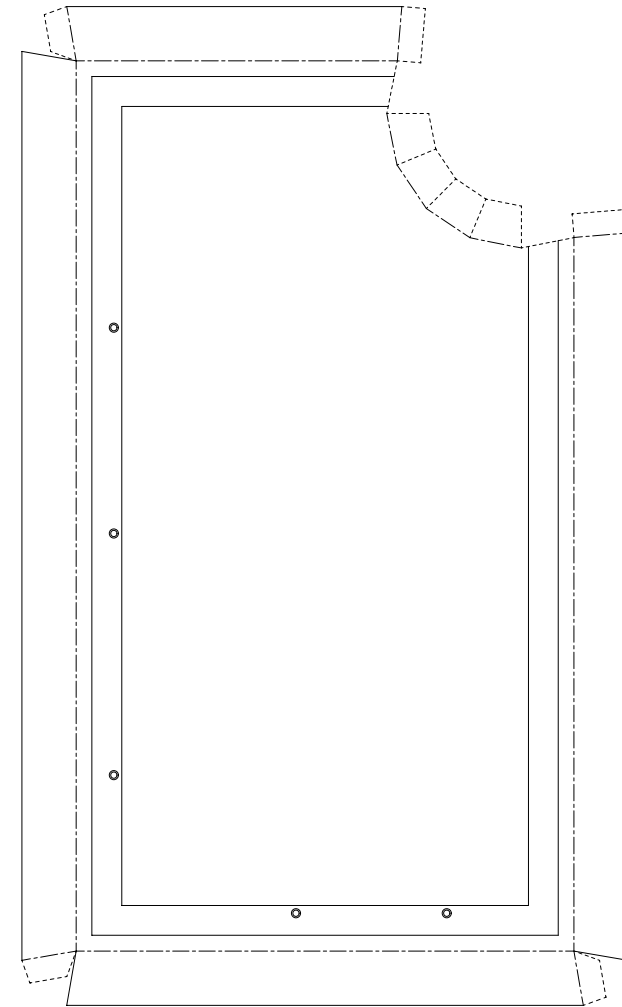
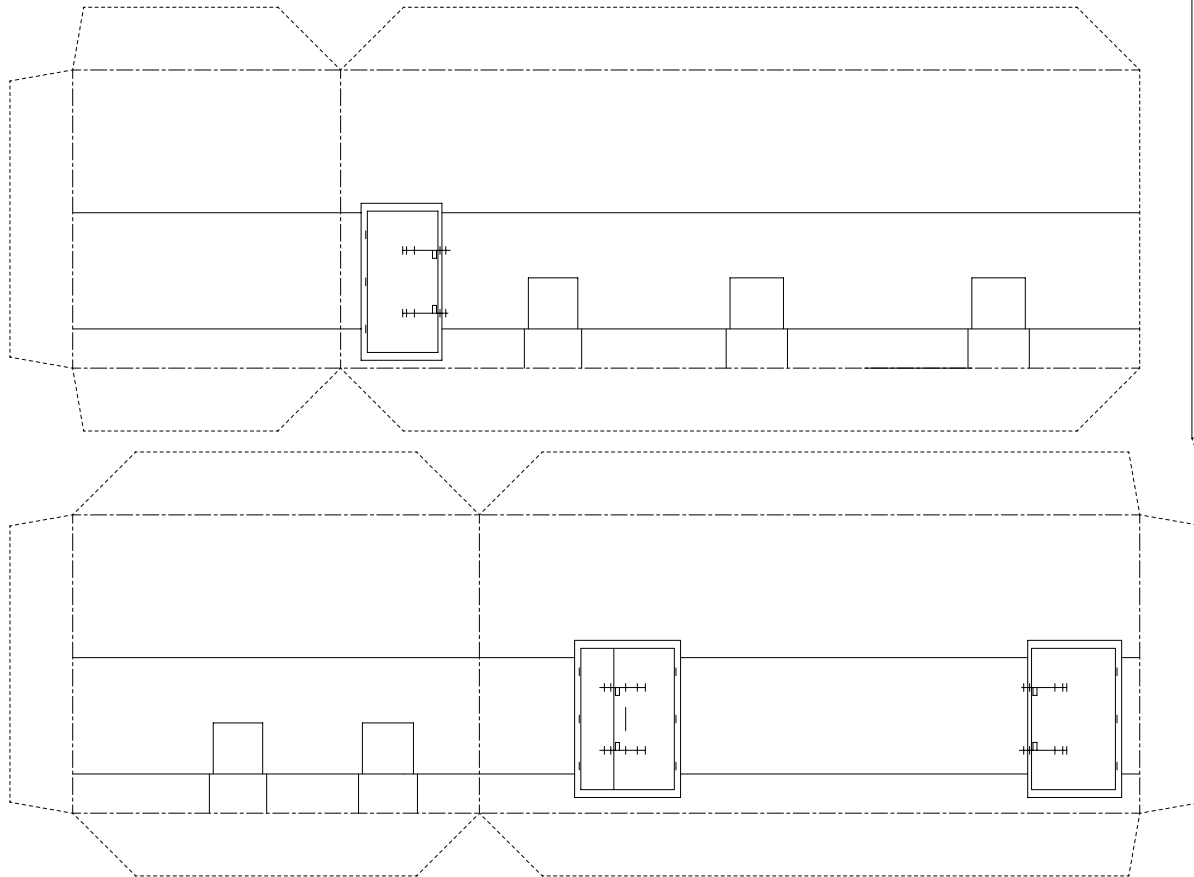
谷折り線

のりしろ

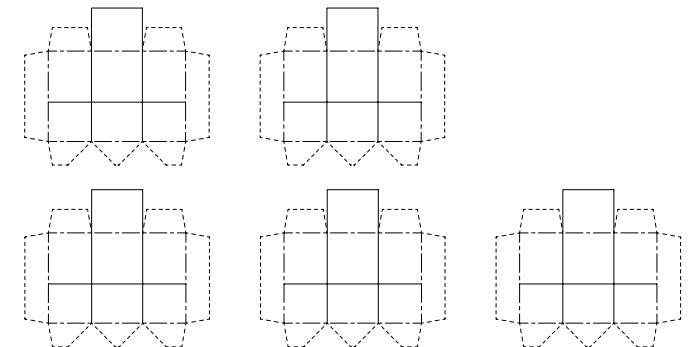
組立て方

1. 折り線部は前もってしごいておく
2. 切り取り後各パーツの形を整える(丸みを付ける)
3. 筒状の部品は組み立て前に筒状に張付ける
4. 灯ろうを組立て地覆に張付けるーパーツ1
5. 灯塔を組立て台紙に張付ける
6. 灯塔上部に踊り場を取り付ける
7. 付属舎壁を組立て台紙に張付ける
8. 屋根を壁及び灯塔に張付ける
9. 踊り場上に胴壁およびパーツ1を張付ける
10. 完成

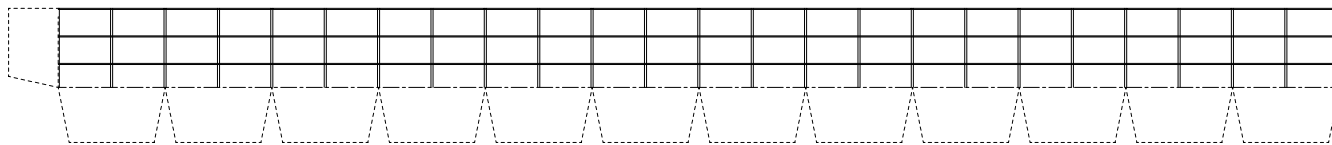
付属舎壁



水タンク



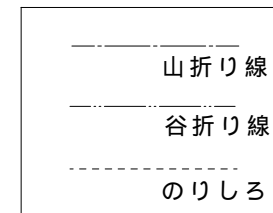
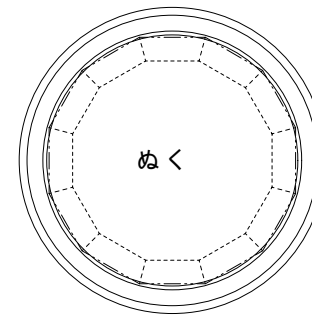
手摺



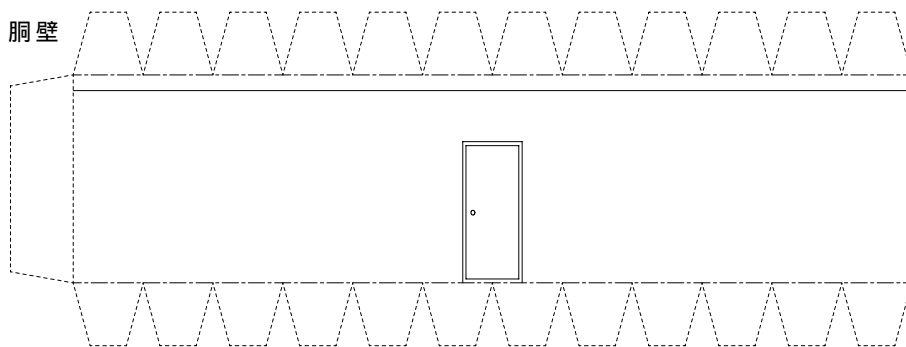
灯ろう上部ひさし

余部埼灯台

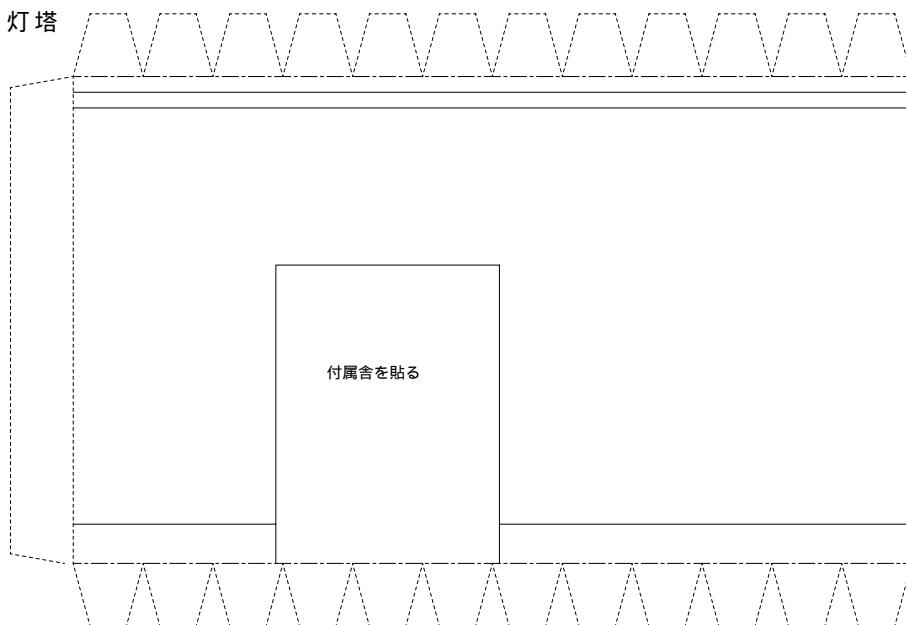
3 / 3



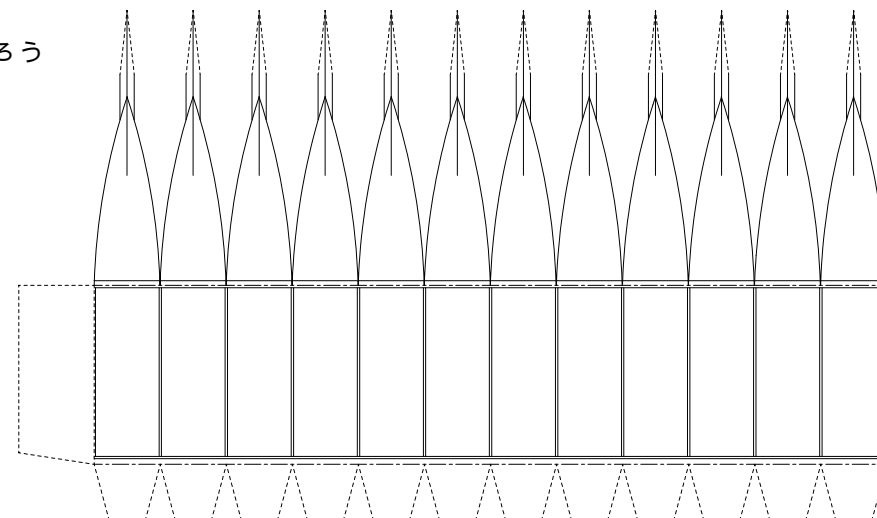
胴壁



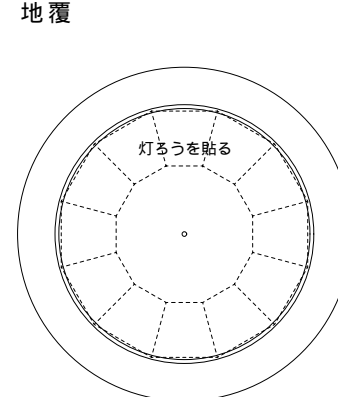
灯塔



灯ろう



地覆



踊り場

