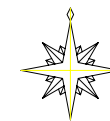
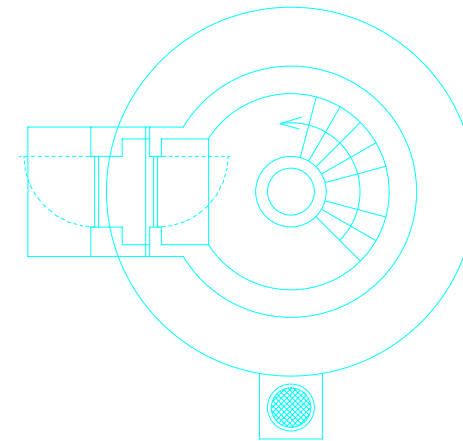
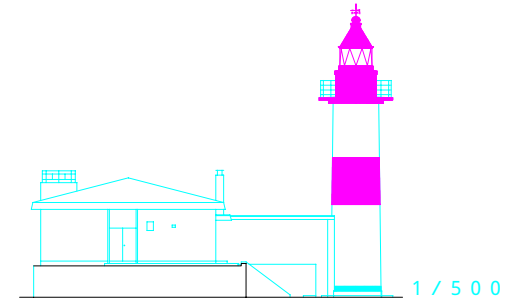
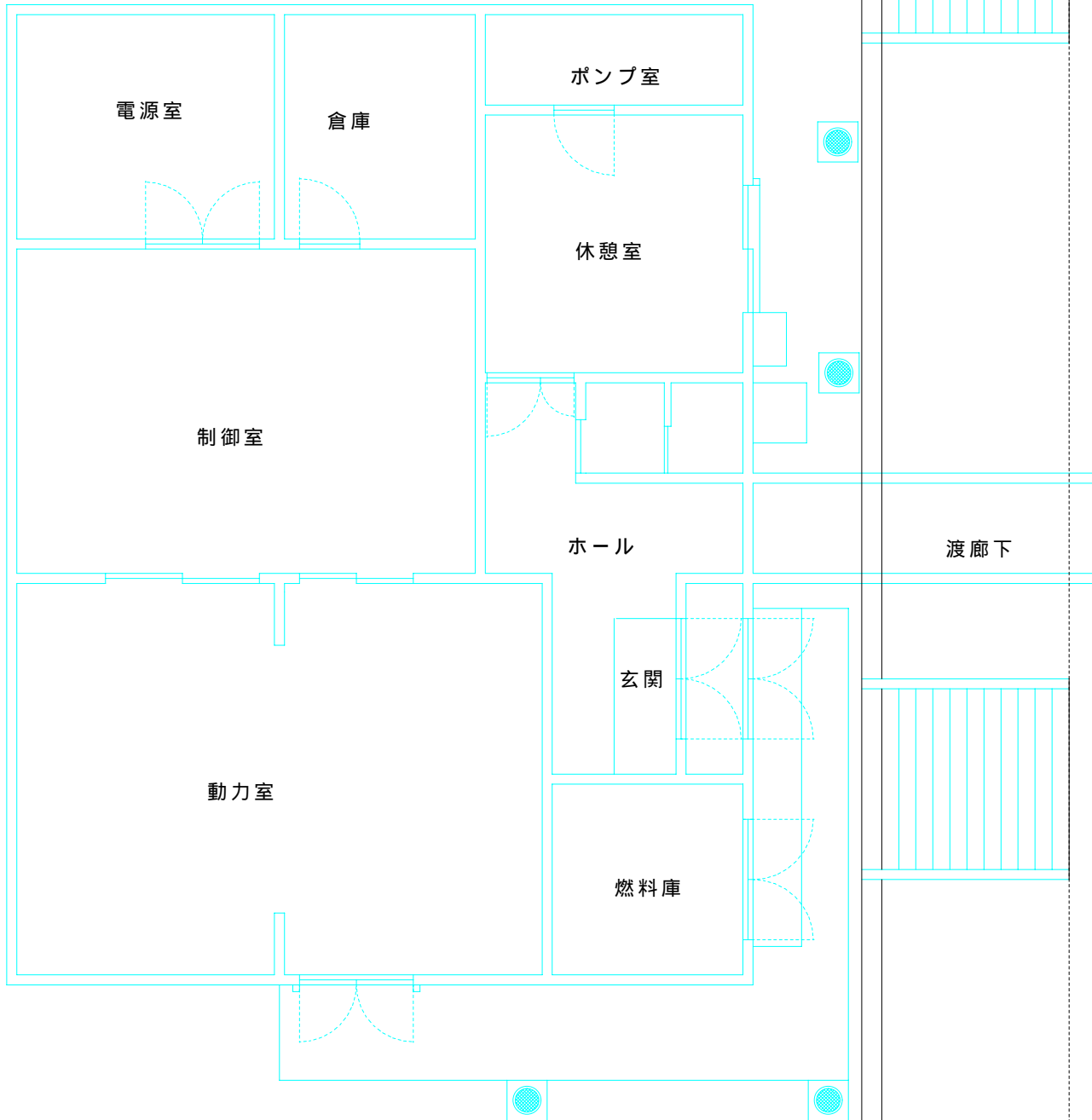


台座 A . B を組み立てて張付ける



ペーパークラフト NO.108

白神岬灯台 S,1/100

北海道松前郡松前町(白神岬)

灯台の大きさ

高さ: 建物 17.33 m 光り 水面から 36.7 m

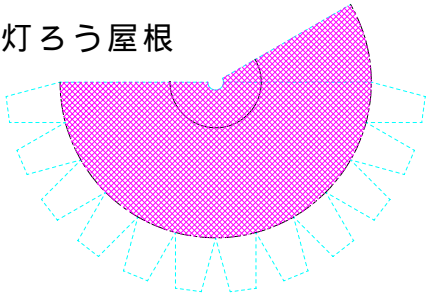
灯塔の太さ: 円筒形 3.2 m

光りのとどく距離: 白・赤光 68,000カデラ
17.0海里(約31km) 第四等フレネルレンズ

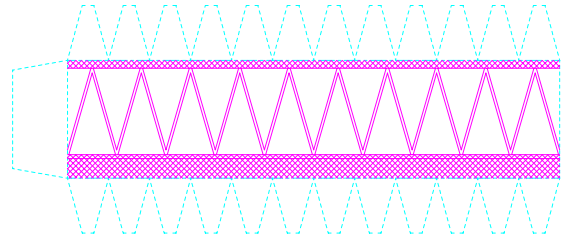
光りかた: 30秒間に赤一回、白一回光る

設置年月: 明治21年 9月15日

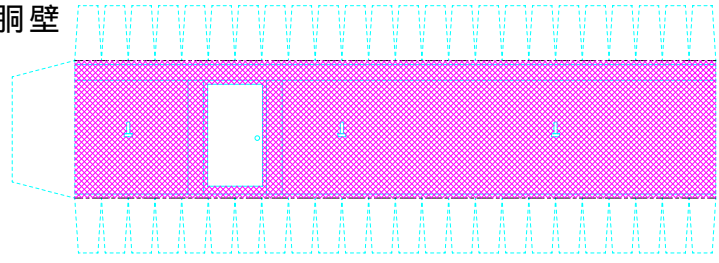
灯ろう屋根



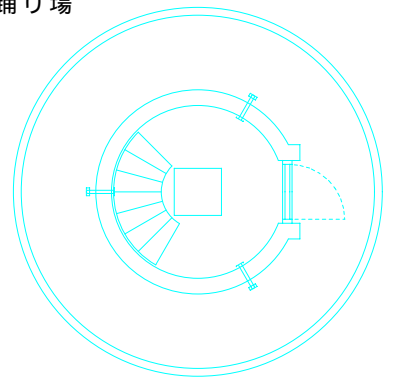
灯ろう



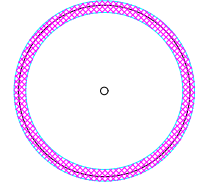
胴壁



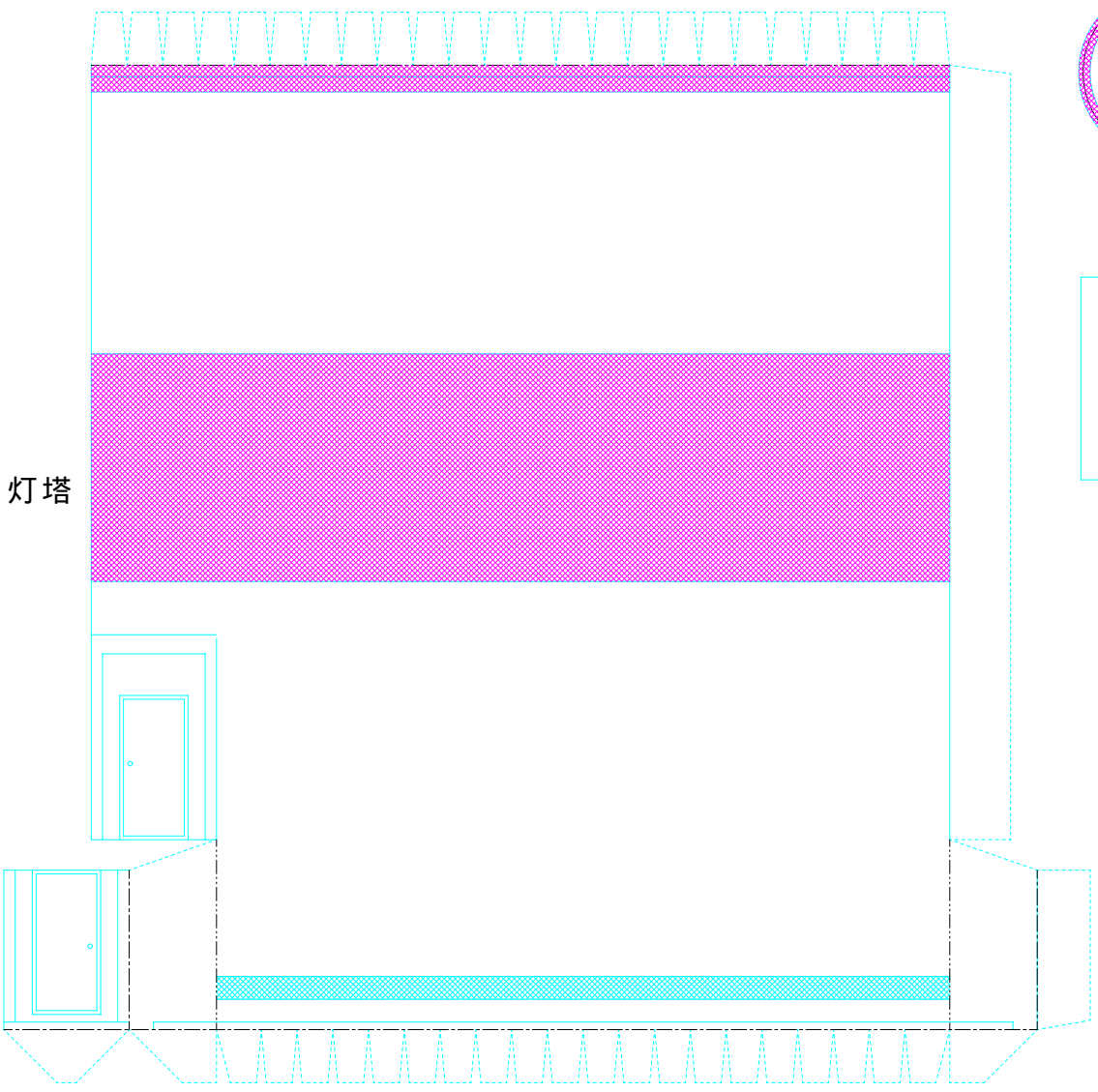
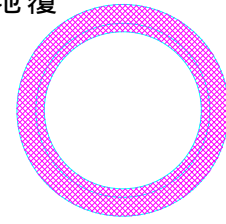
踊り場



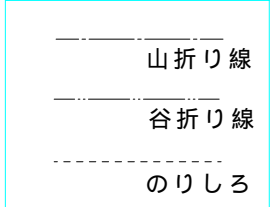
灯ろうひさし



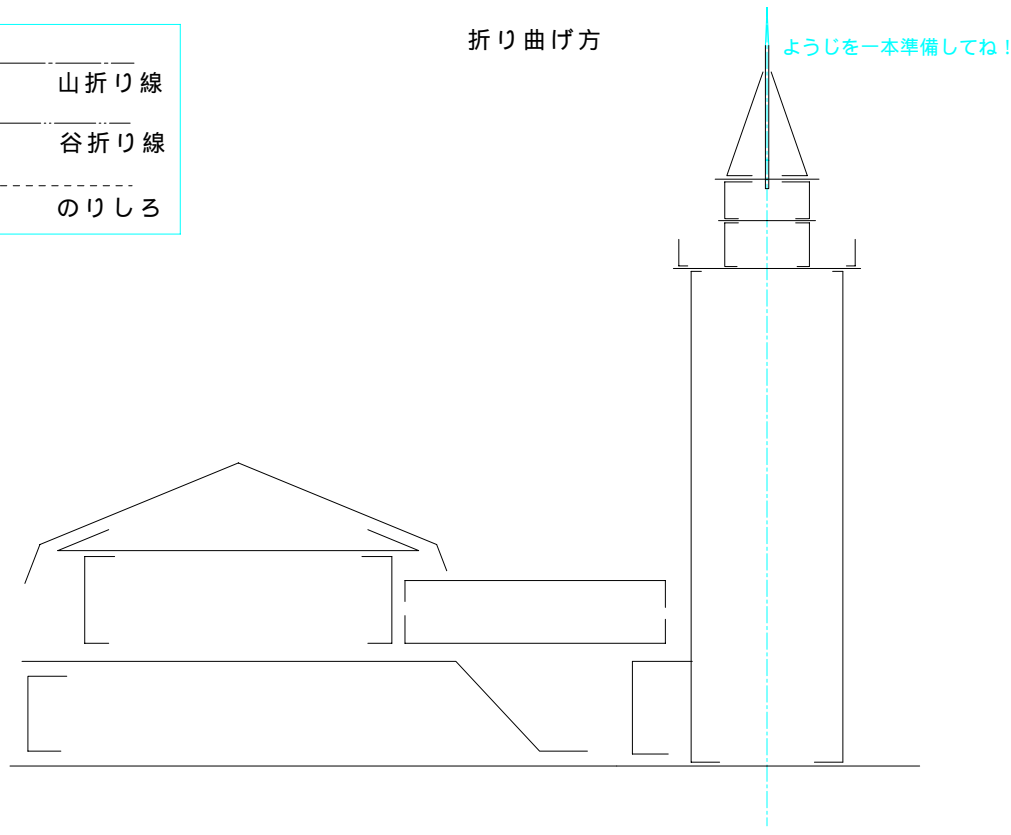
地覆



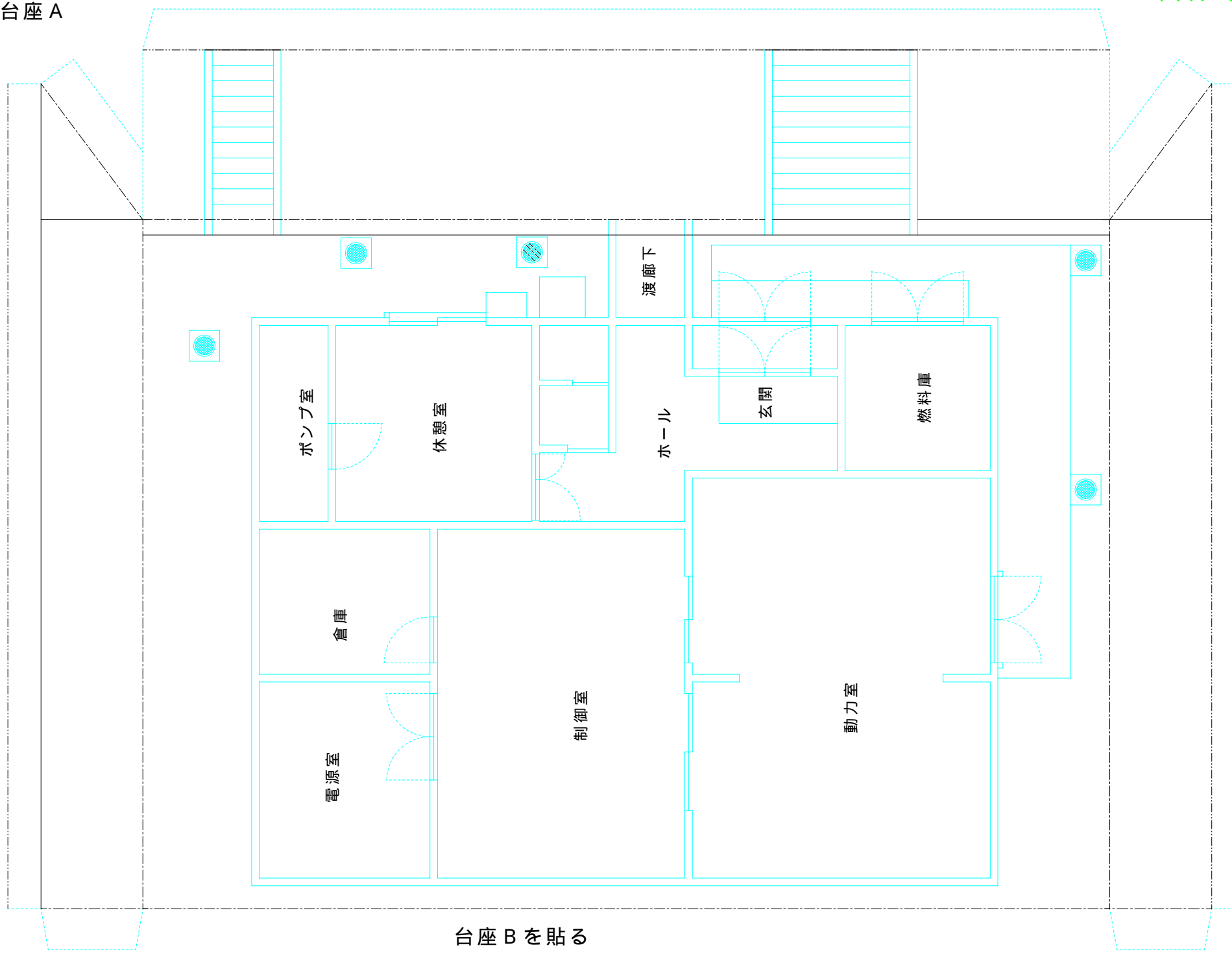
灯塔



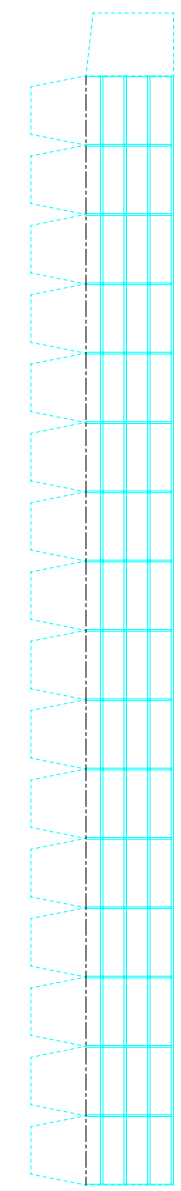
折り曲げ方



台座 A

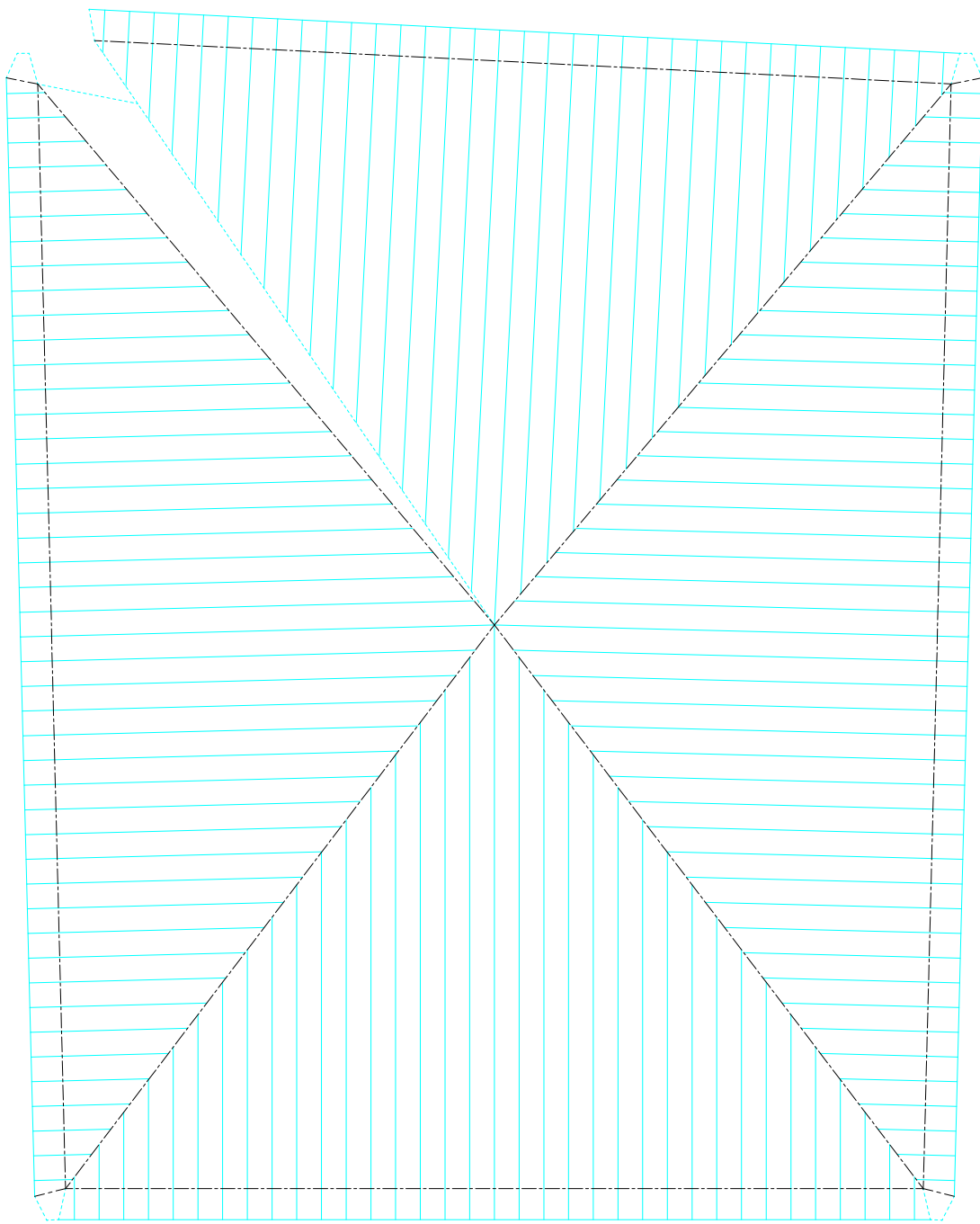


手摺

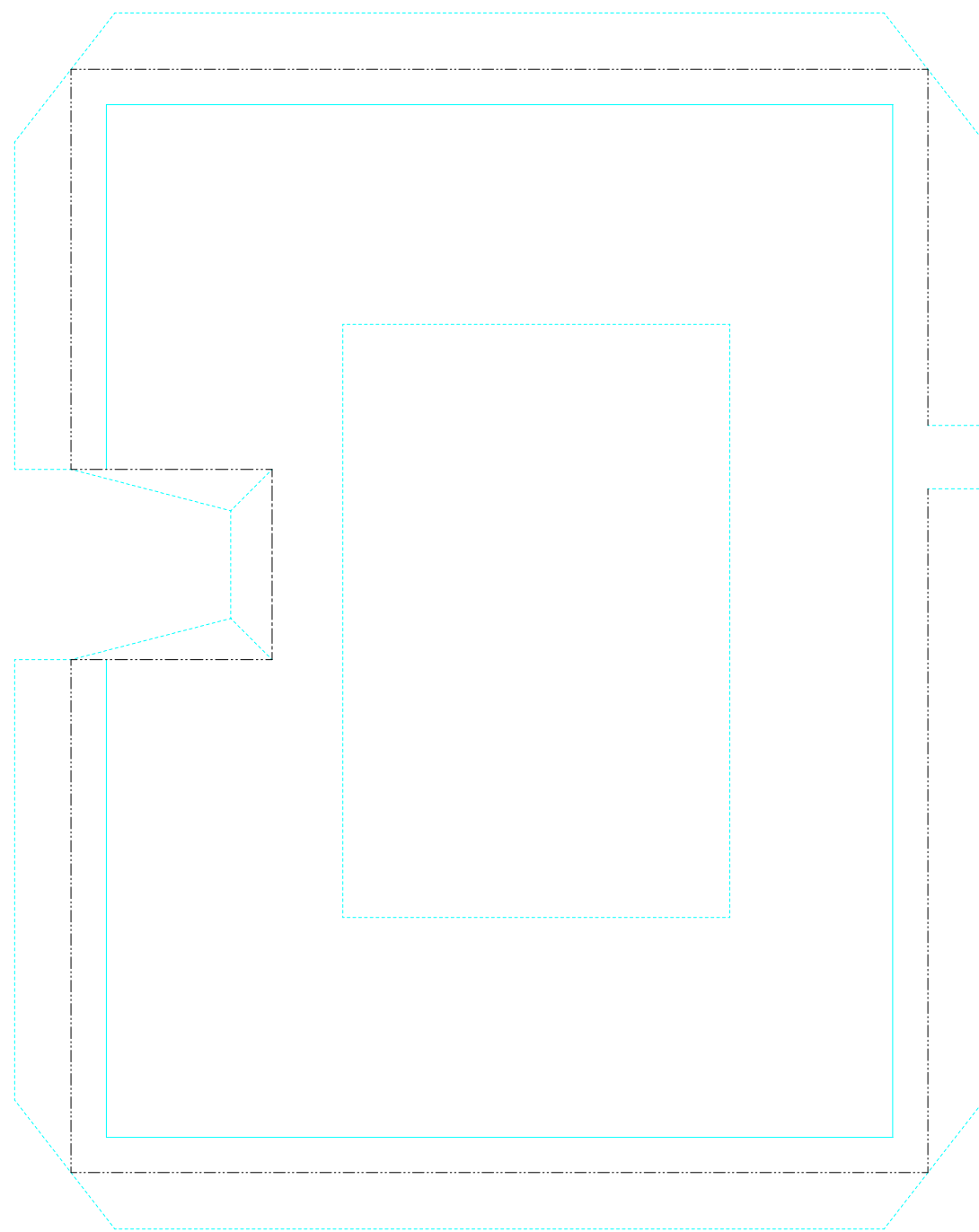


台座 B を貼る

付属舎屋根

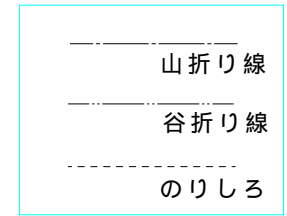


付属舎天井

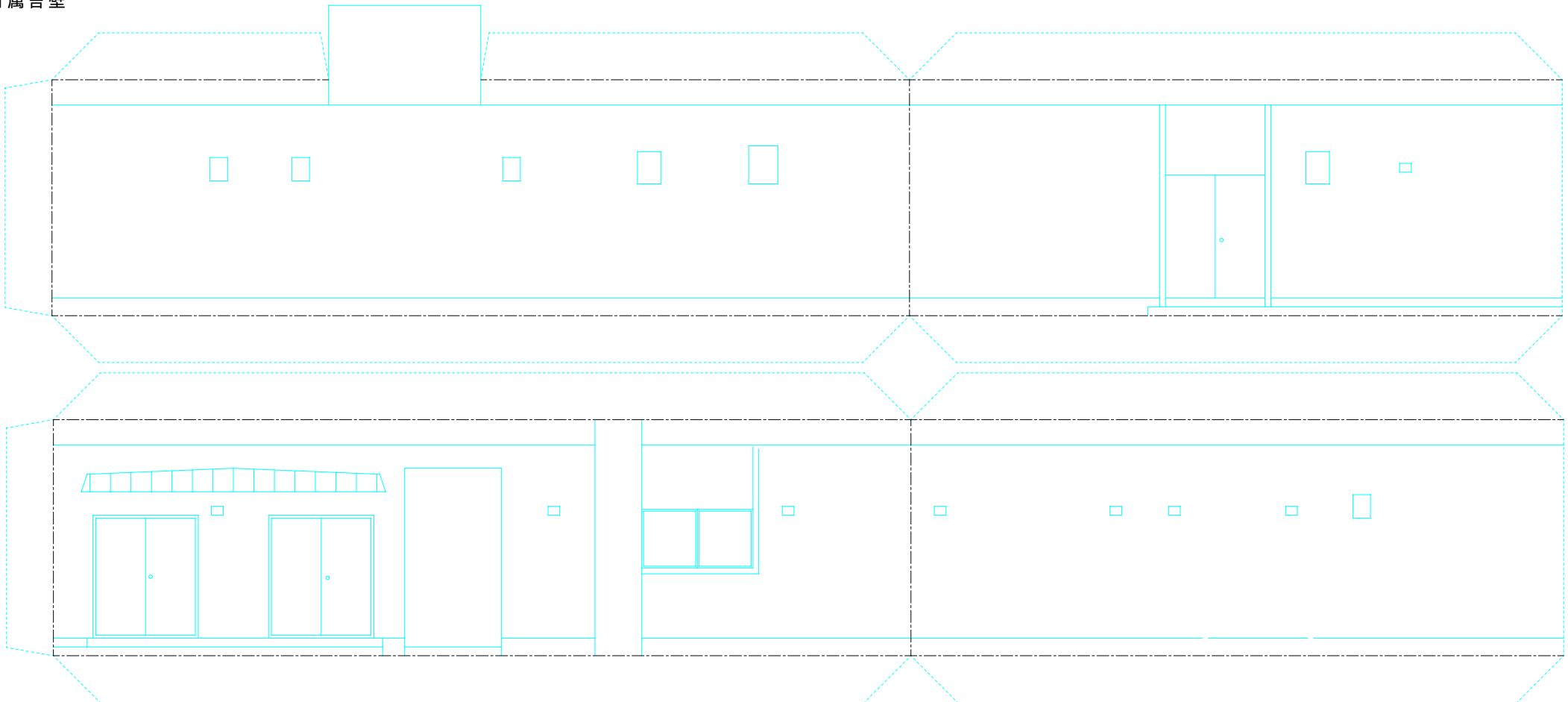


組立て方

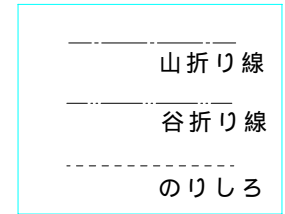
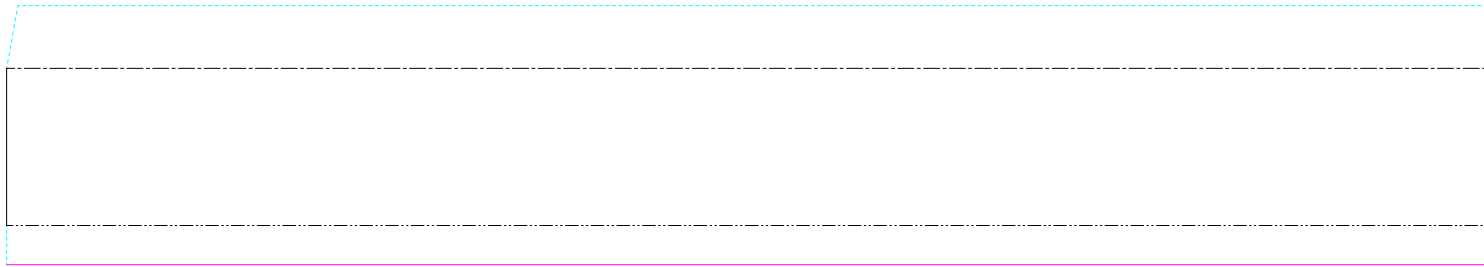
- 1 . 折り線部は前もってしごいておく
- 2 . 切り取り後各パーツの形を整える（丸みを付ける）
- 3 . 筒状の部品は組み立て前に筒状に張付ける
- 4 . 灯ろうを組立て地覆に張付けるーパーツ 1
- 5 . 灯塔を組立て台紙に張付ける
- 6 . 灯塔上部に踊り場を取り付ける
- 7 . 付属舎壁を組立て台紙に張付ける
- 8 . 屋根を壁及び灯塔に張付ける
- 9 . 踊り場上に胴壁およびパーツ 1 を張付ける
- 1 0 . 完成



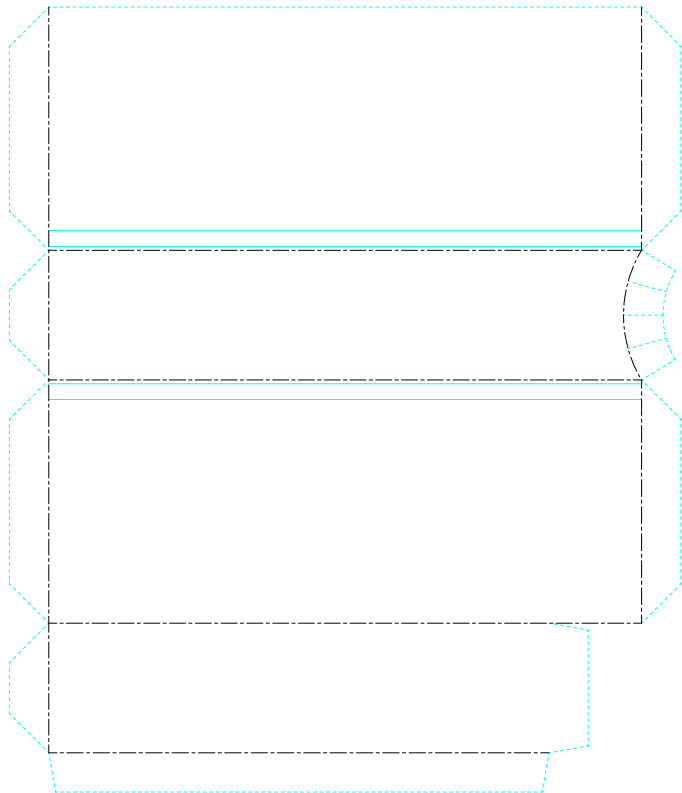
付属舎壁



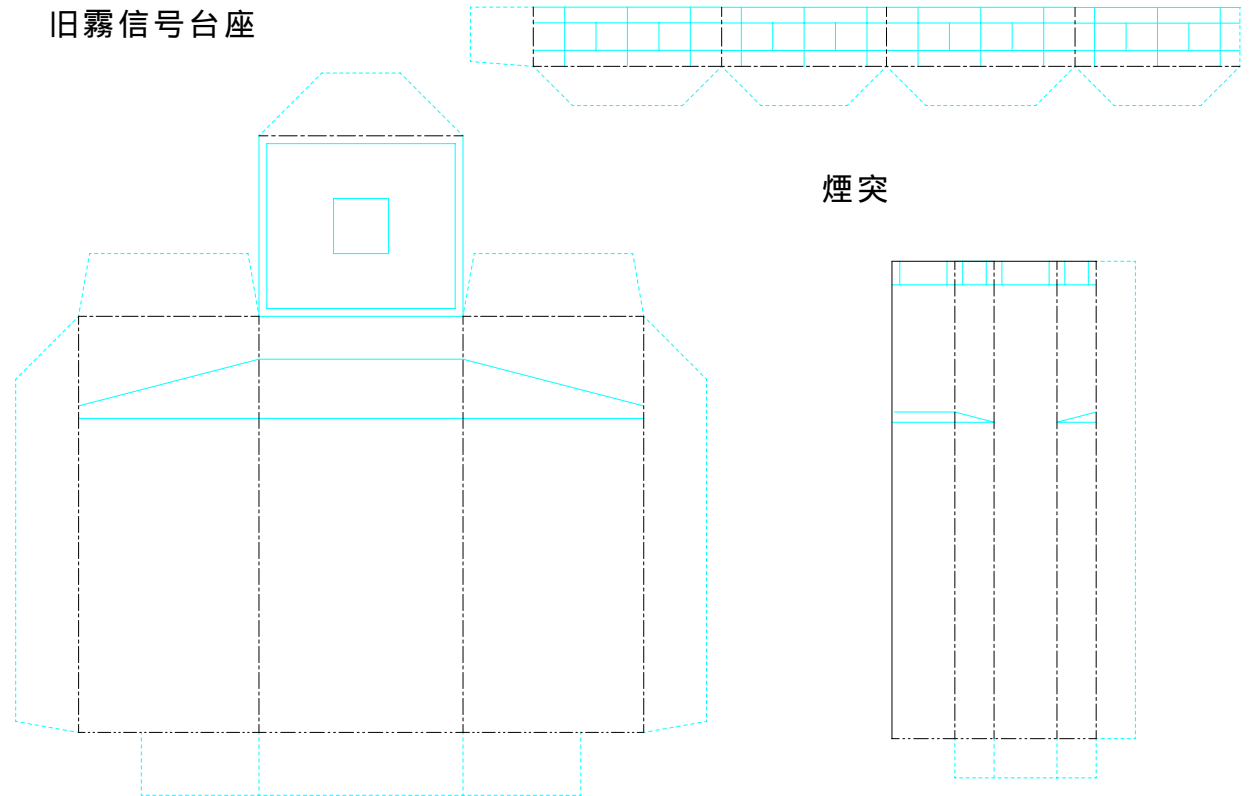
台座 B



渡り廊下



旧霧信号台座



煙突

