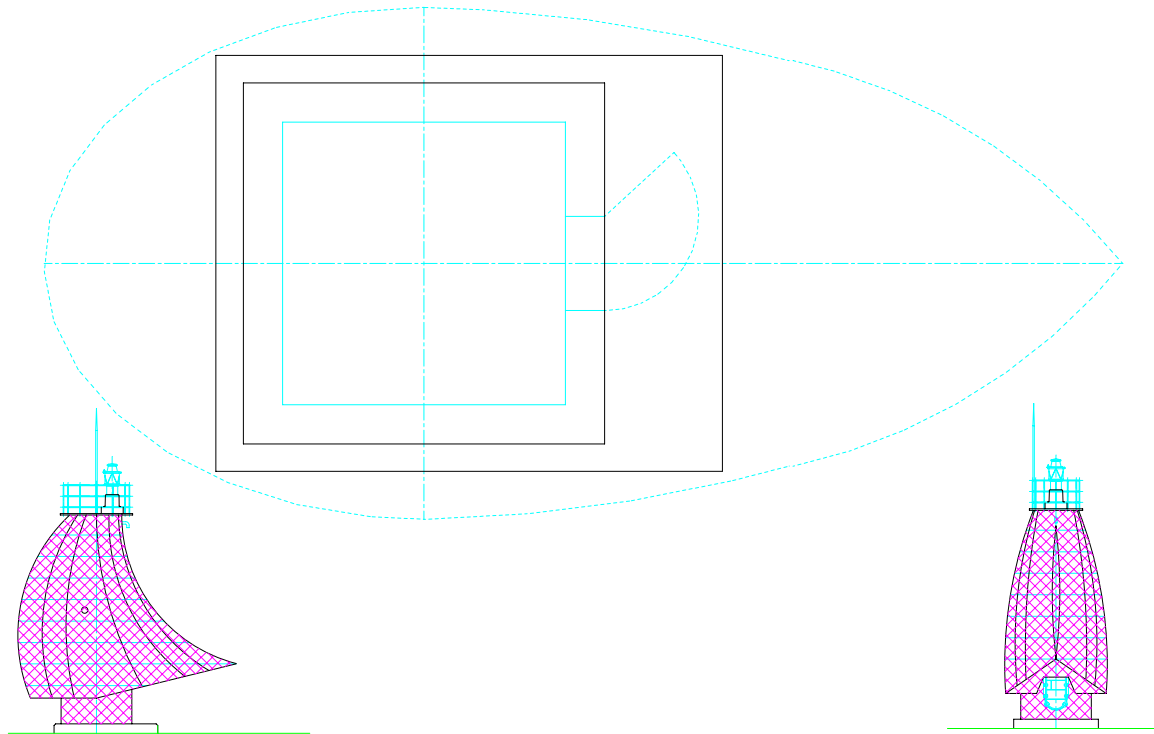
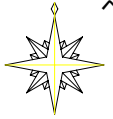


ヨットの帆をイメージ





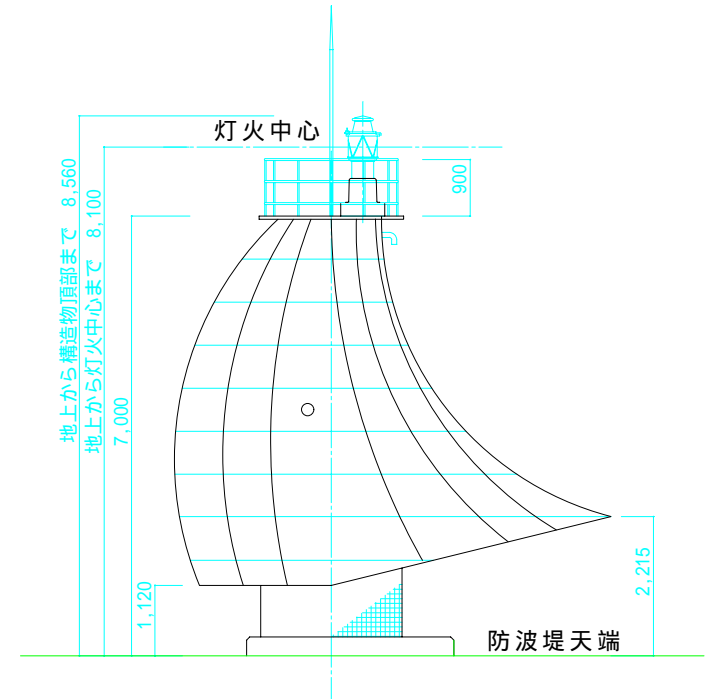
ペーパークラフト NO.106

デザイン灯台

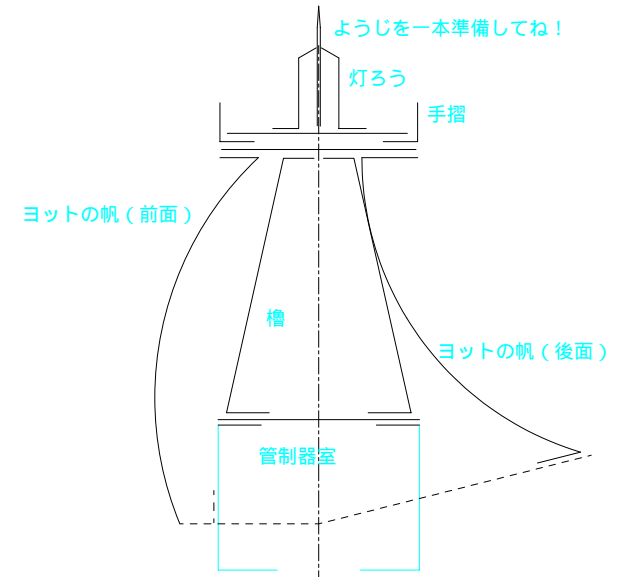
淡輪港西防波堤灯台 S, 1/50

大阪府泉南郡岬町

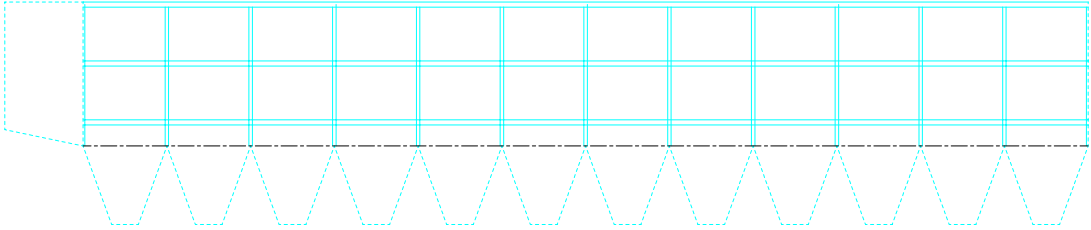
灯台の大きさ 高さ：建物 8.56m 光り 水面から12.65m
 灯塔の太さ：鉄骨檣 2.1m
 光りのとどく距離：12.0海里(約22Km)
 光りかた：1,400カゲラ 連成不動単閃赤光 5秒間隔で1回赤く光る(300mm)
 設置年月：昭和38年 3月30日 デザイン化 平成9年年度



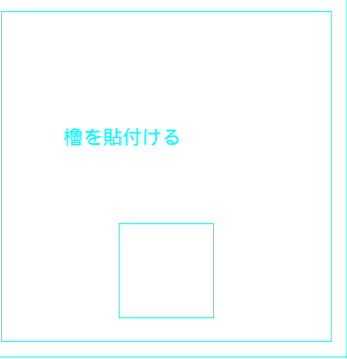
折り曲げ方



手摺

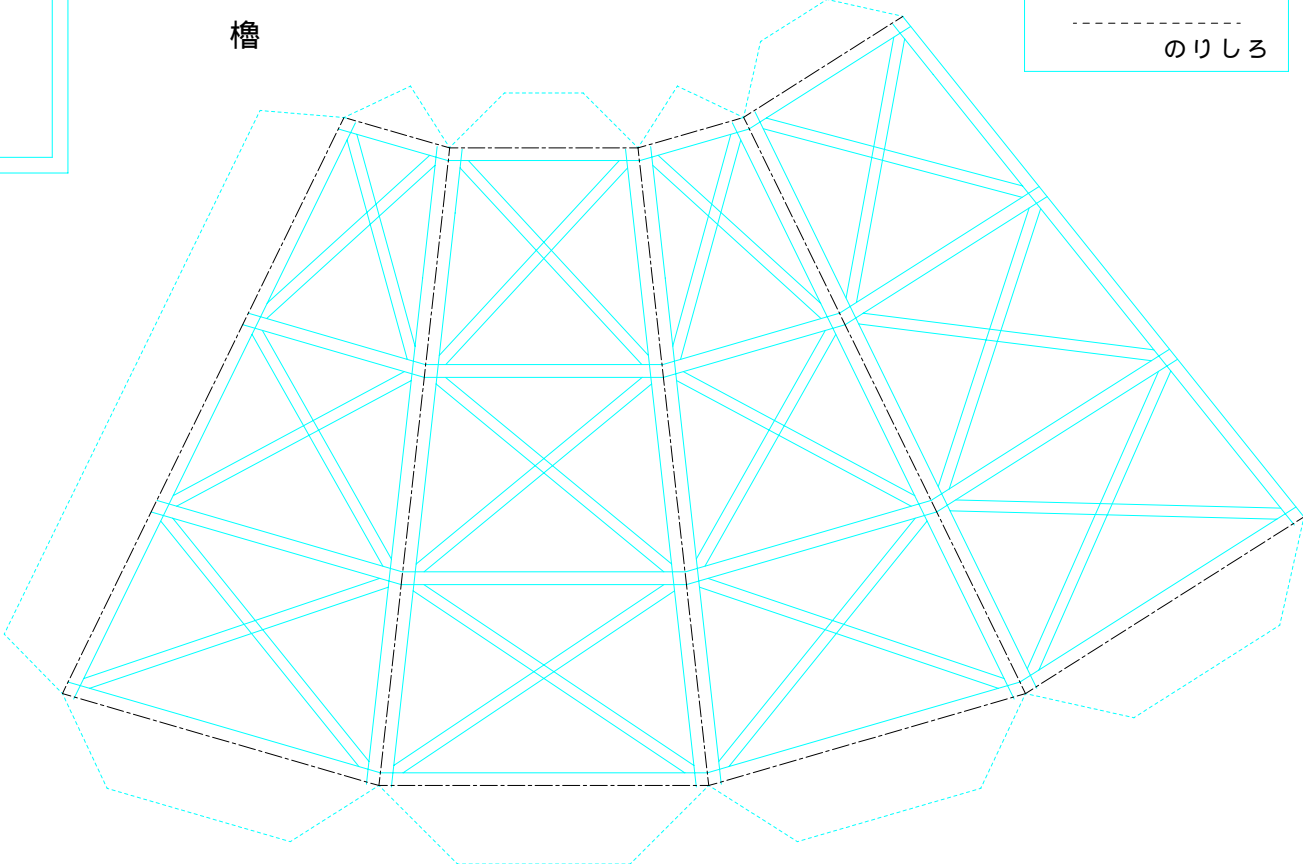


管制器室



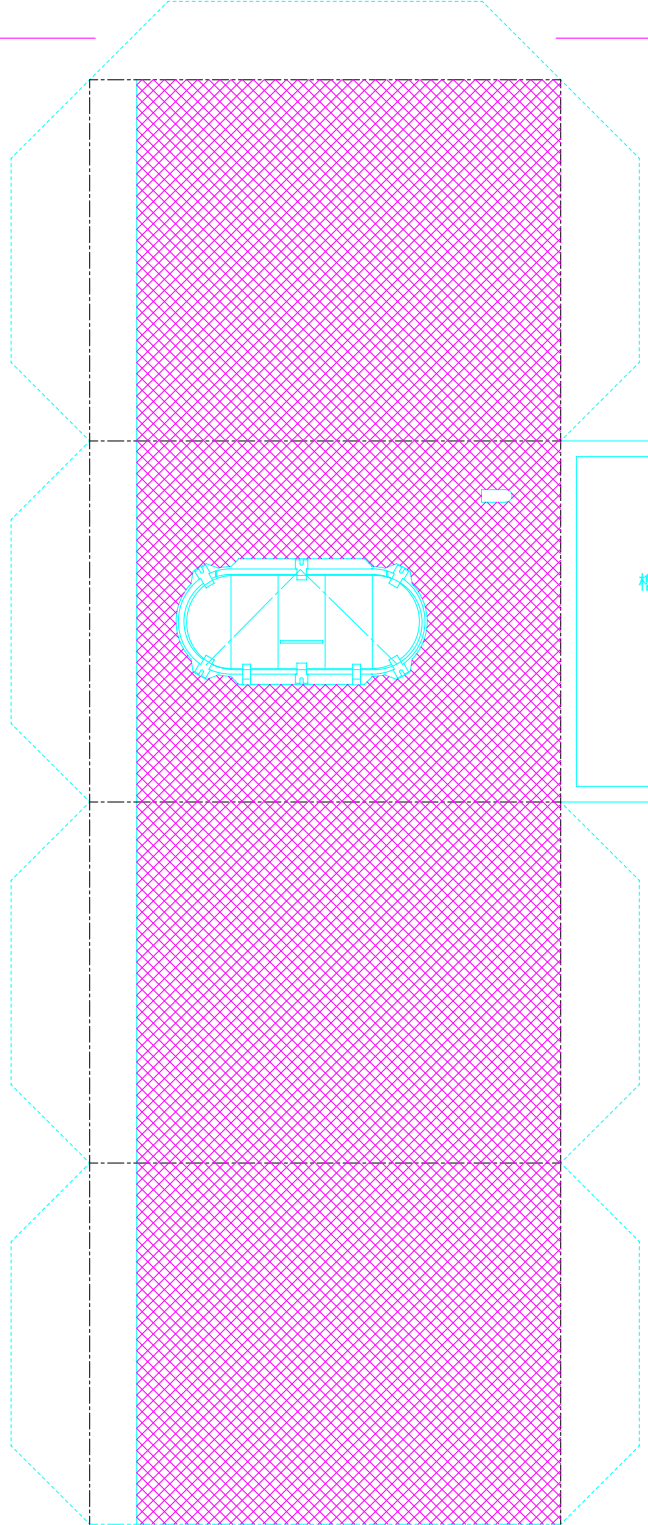
槽を貼付ける

櫓



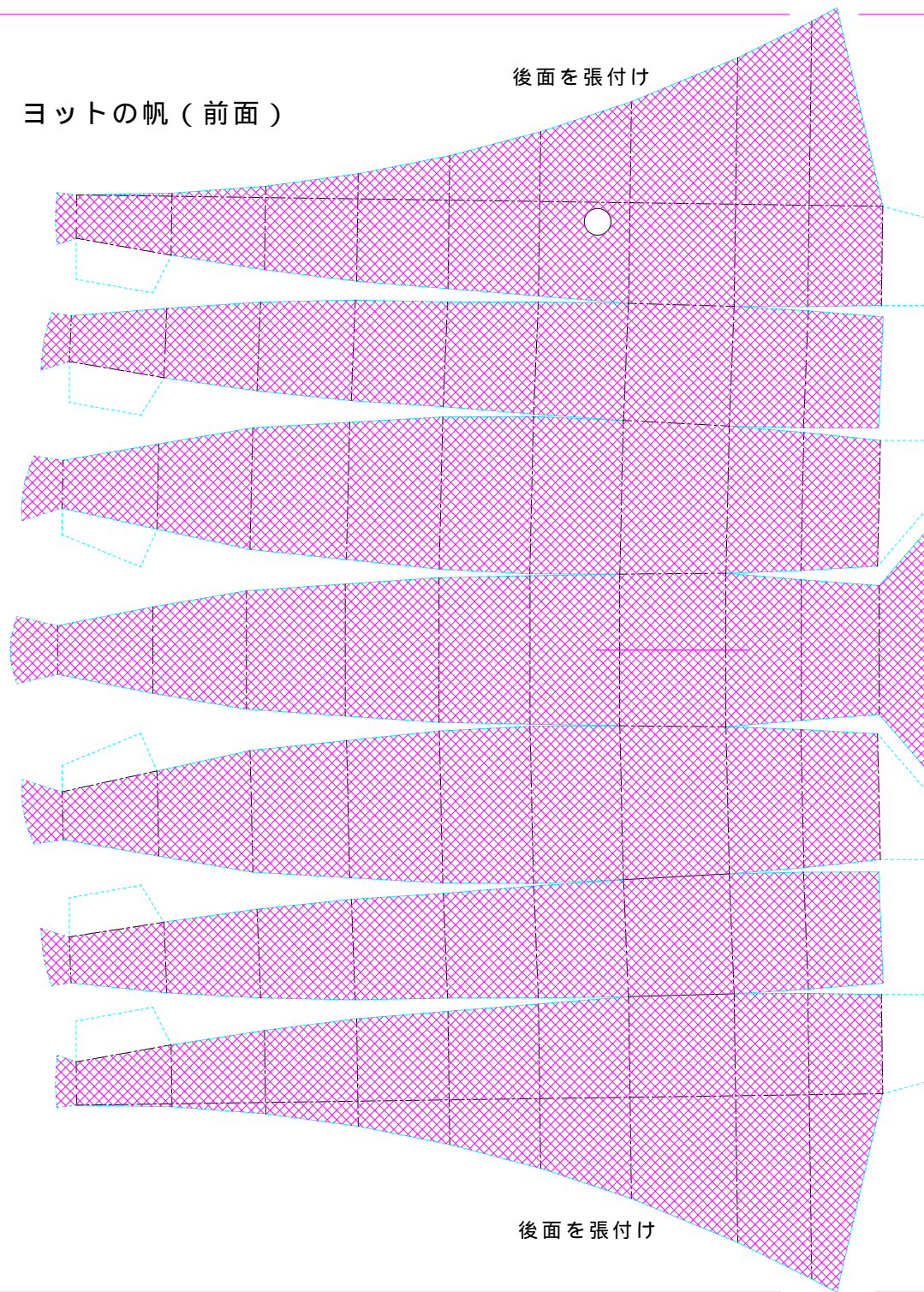
Legend for fold lines:

- 山折り線 (Mountain fold line)
- 谷折り線 (Valley fold line)
- のりしろ (Glue margin)



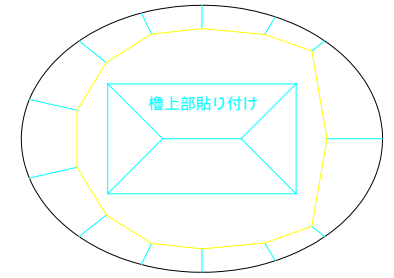
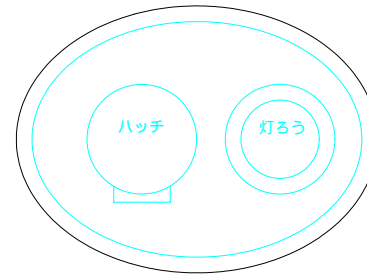
ヨットの帆（前面）

後面を張付け



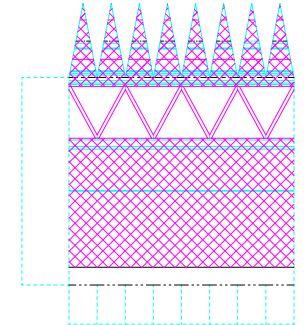
踊り場上部

踊り場下部



切り抜く

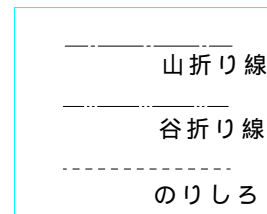
300mm灯ろう



山折り線

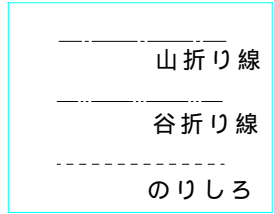
谷折り線

のりしろ



組立て方

1. 折り線部は前もってしごいておく
2. 切り取り後各パーツの形を整える（丸みを付ける）
3. 筒状の部品（灯ろう、手摺）は組み立て前に筒状に張付ける
4. 灯ろう、手摺を踊り場（上部）に張付ける
5. 管制器室を組立て台紙に張付ける
6. 管制器室上部に櫓を取り付ける
7. ヨットの帆（前面）を組立
8. ヨットの帆（後面）を組立、前面部と合体させ、上部に踊り場（下部）を張付ける
9. ヨットの帆を櫓上部から差し込み、櫓と踊り場（下部）を張付ける
10. 完成



ヨットの帆（後面）

