

1 / 2 0 0



ペーパークラフト NO. 9 3

広島港東防波堤灯台 S, 1/100

広島県広島市（広島港）

灯台の大きさ

高さ：建物 18.76m 光り 水面から17.1m

灯塔の太さ：円筒形 3.0m

光りのとどく距離：13.0海里（約24Km）

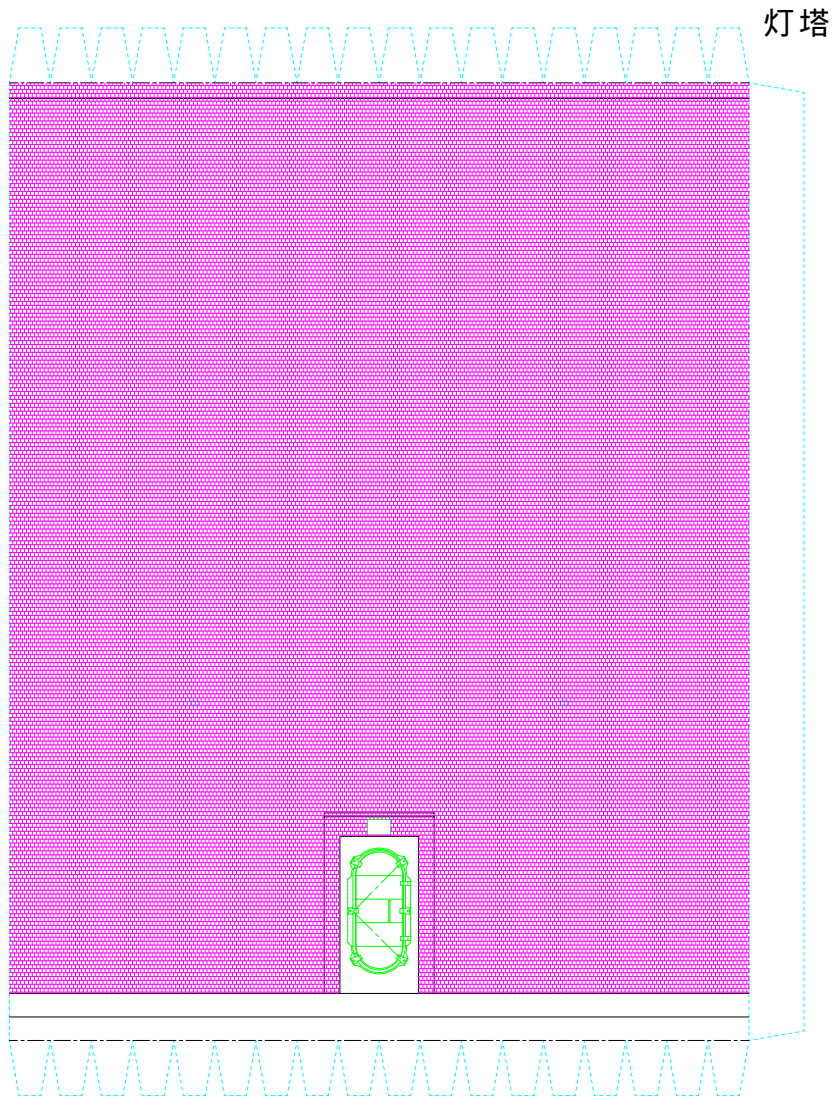
光りかた：5,400カンデラ

3秒間赤色に光り1秒間消える（第五等フレネル）

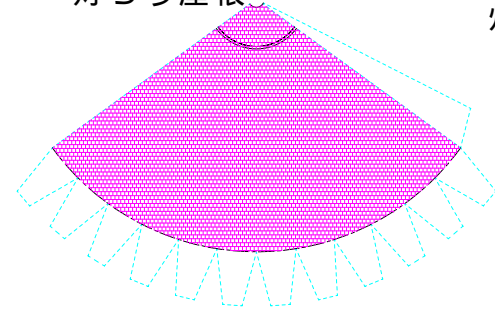
設置年月：昭和53年 2月28日

組立て方

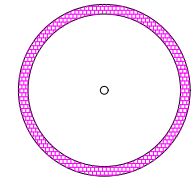
1. 折り線部は前もって:けがいておく
2. 切り取り後各パーツの形を整える(丸みを付ける)
3. 灯ろうを組み立て地覆に張付けるーパーツ1
4. 灯塔を組み立て台紙に張付ける
5. 灯塔に踊り場・胴壁・手すりを張付ける
6. パーツ1を胴壁上部に張付ける
7. 完成



灯ろう屋根

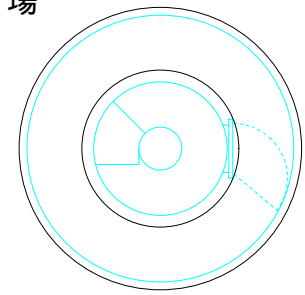


灯ろうひさし

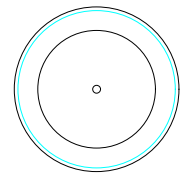


	山折り線
	谷折り線
	のりしろ

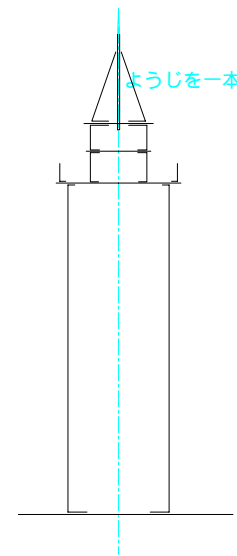
踊り場



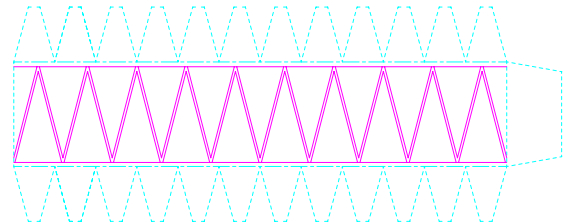
地覆



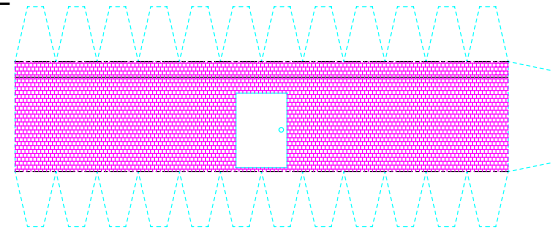
折り曲げ方



灯ろう



胴壁



手摺

