

ペーパークラフト NO.9 1

## 石埼灯台 S, 1/100

北海道利尻郡利尻富士町(石埼)

## 灯台の大きさ

高さ: 建物 32.23m 光り 水面から35.10m

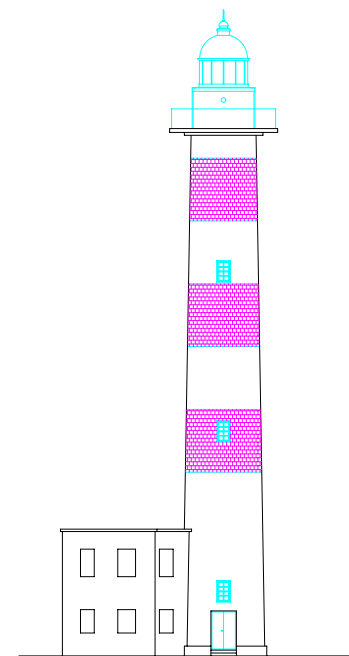
灯塔の太さ: 円筒形 4.2m

光りのとどく距離: 17.0海里(約31Km)

光りかた: 68,000カデラ

20秒に赤1回, 白1回光る(第四等フレネル)

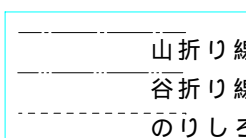
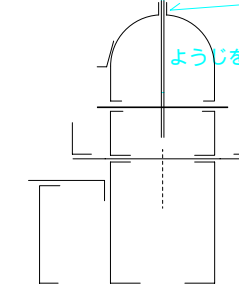
設置年月: 昭和18年12月 1日



## 折り曲げ方

接着剤がかわくまで糸を巻き付ける

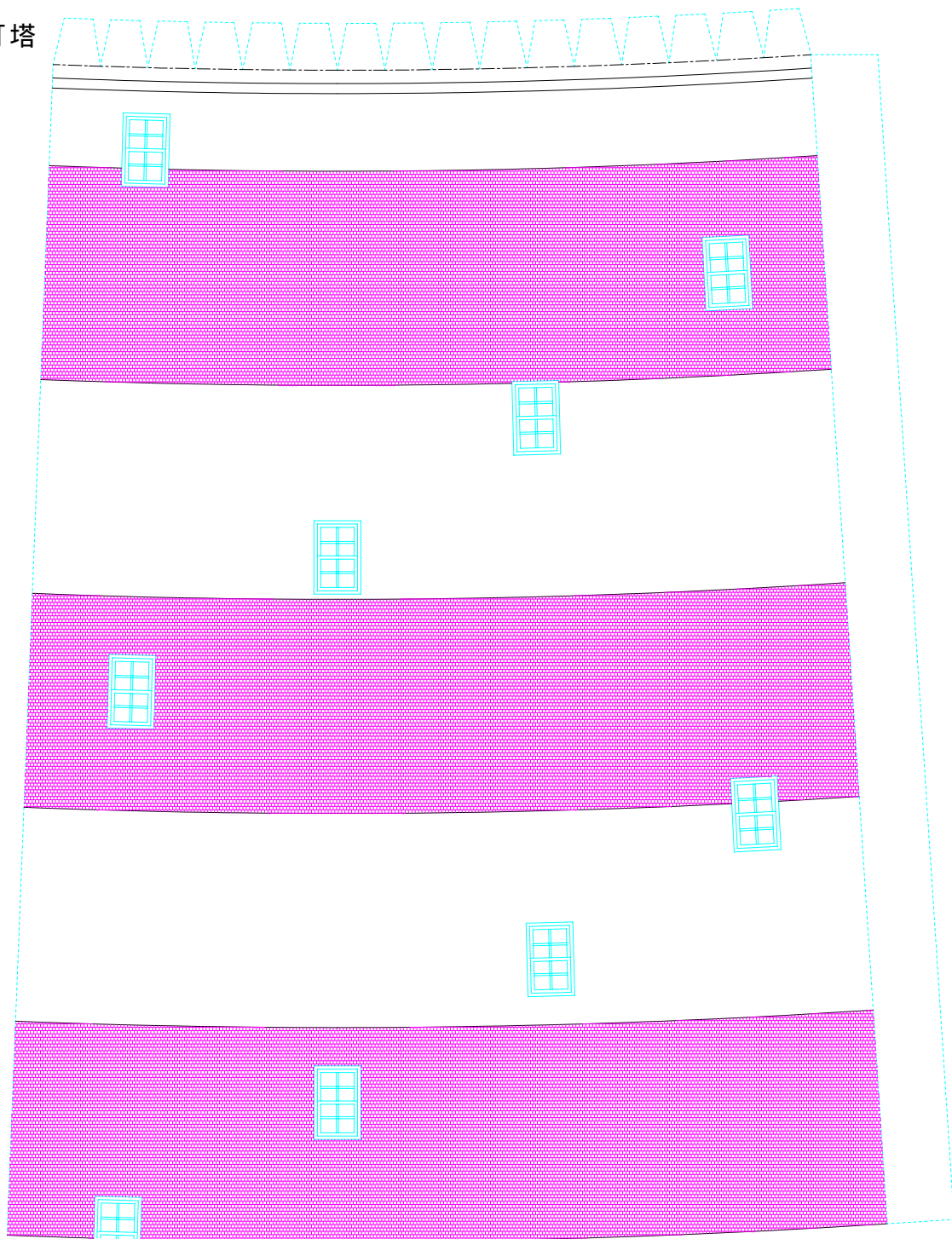
ようじを一本準備してね!



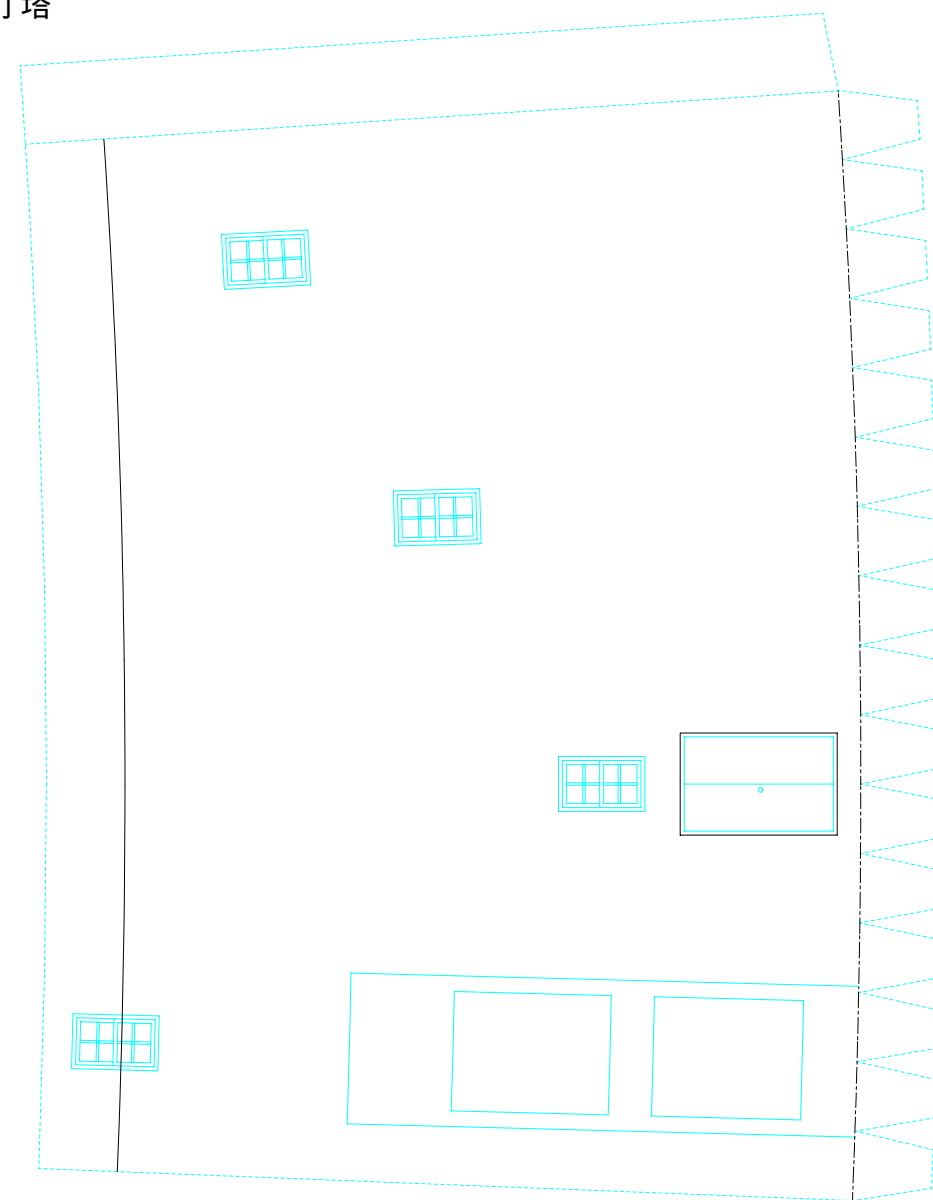
## 組立て方

1. 折り線部は前もって:けがしておく
2. 切り取り後各パーツの形を整える(丸みを付ける)
3. 灯ろうを組立て地覆に張付けるーパーツ1
4. 灯塔を組立て台紙に張付ける
5. 付属舎壁と屋根を組立て台紙に張付ける
6. 灯塔に踊り場・胴壁・手すりを張付ける
7. パーツ1を胴壁上部に張付ける
8. 完成

灯塔



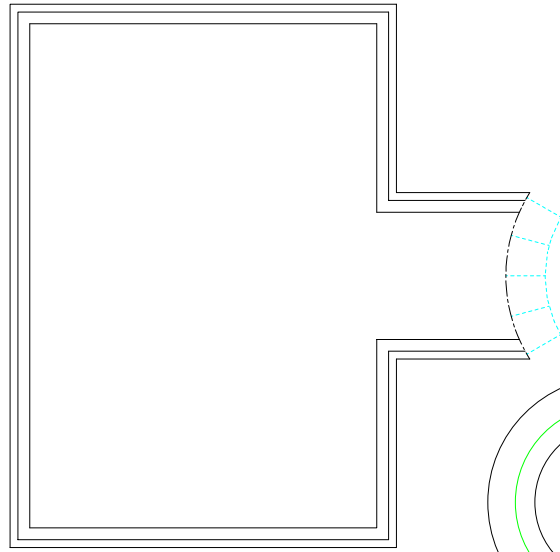
灯塔



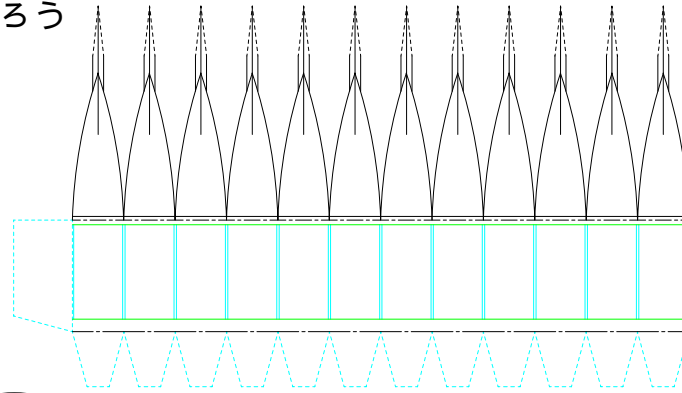
山折り線  
谷折り線  
のりしろ

# 屋上パラペット

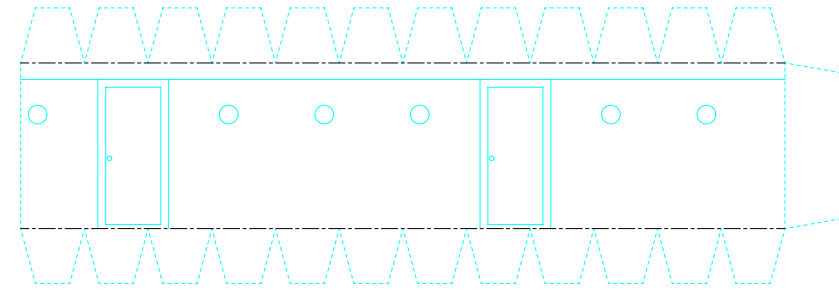
屋根



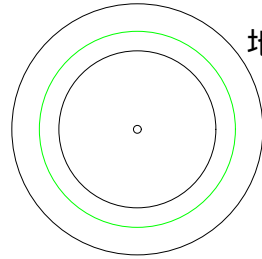
灯ろう



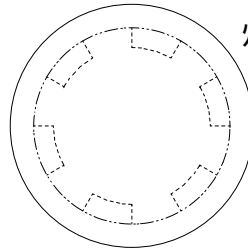
洞壁



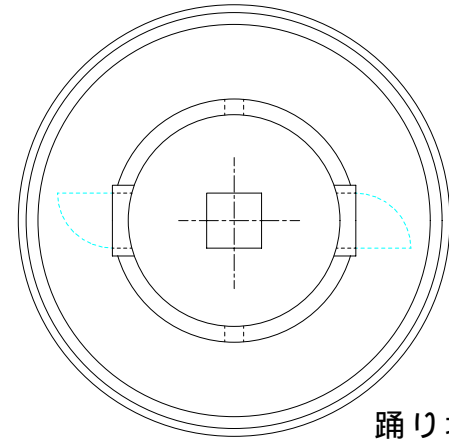
石埼灯台 3 / 3



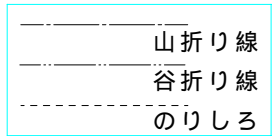
地覆



灯ろうひさし

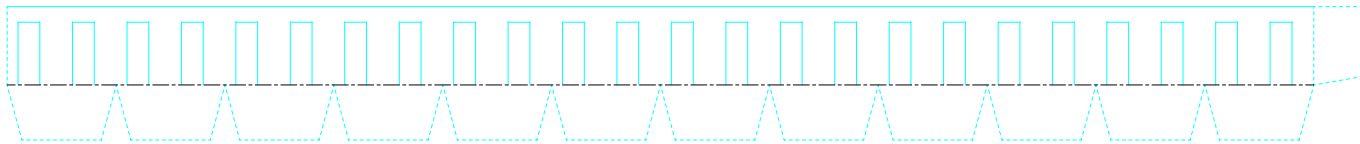


踊り場



山折り線  
谷折り線  
のりしろ

手摺



付属舎壁

