

ペーパークラフト NO.89

横浜外防波堤北灯台 S, 1/100

神奈川県横浜市（京浜港横浜区）

灯台の大きさ

高さ：建物 20.75m 光り 水面から23.63m

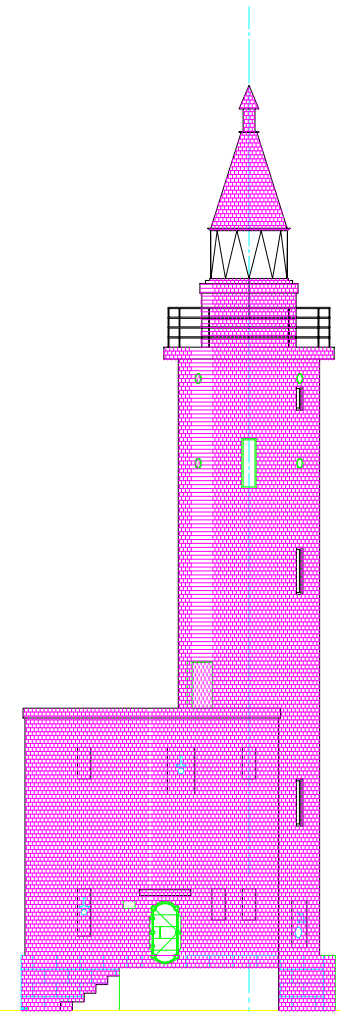
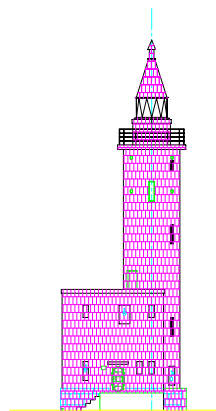
灯塔の太さ：円筒形 3.6m

光りのとどく距離：13.5海里（約25Km）

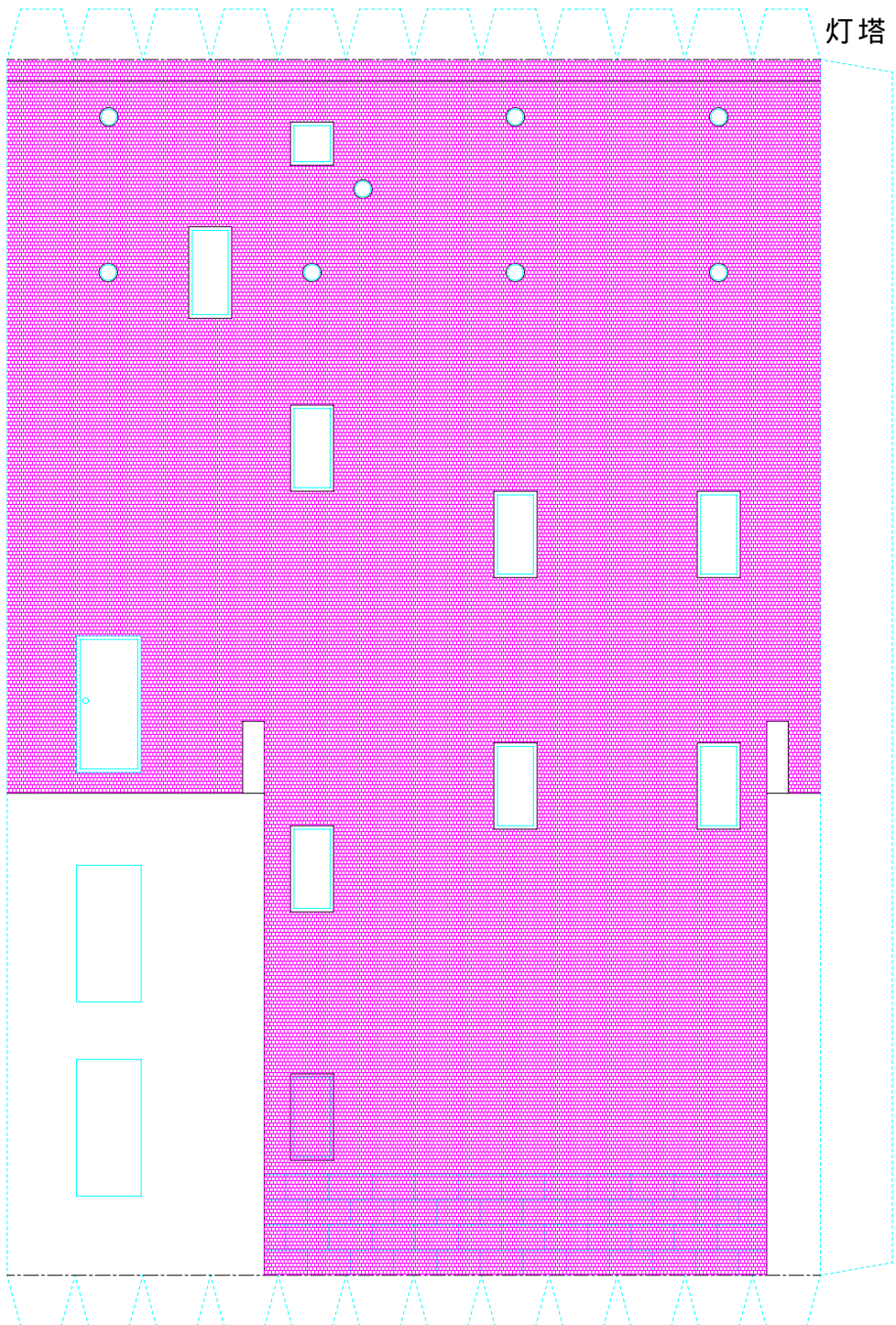
光りかた：1,300カデラ

8秒に2回赤色に光る（第四等フレネル）

設置年月：昭和10年 4月10日

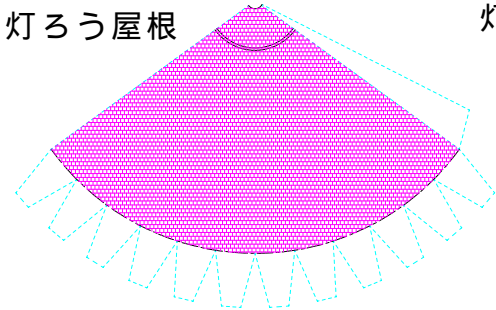


横浜外防波堤南灯台とペアの灯台です

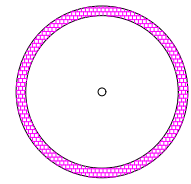


灯塔

灯ろう屋根

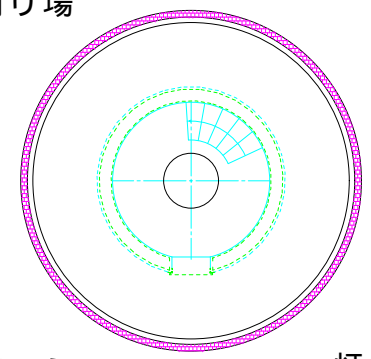


灯ろうひさし

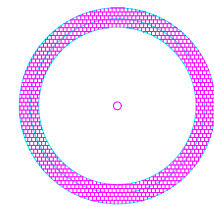


- - - - - 山折り線
 - - - - - 谷折り線
 - - - - - のりしろ

踊り場

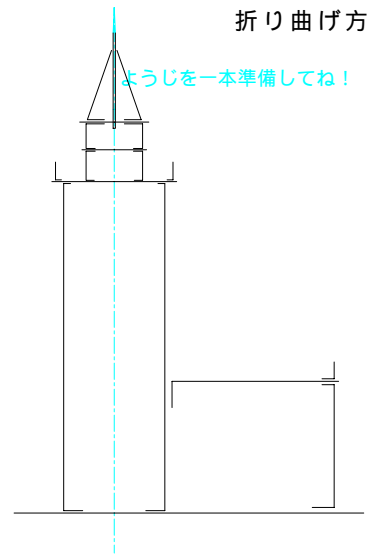


地覆



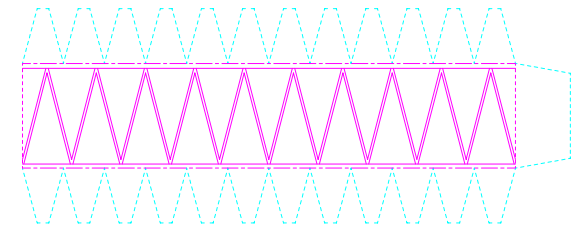
折り曲げ方

ようじを一本準備してね！

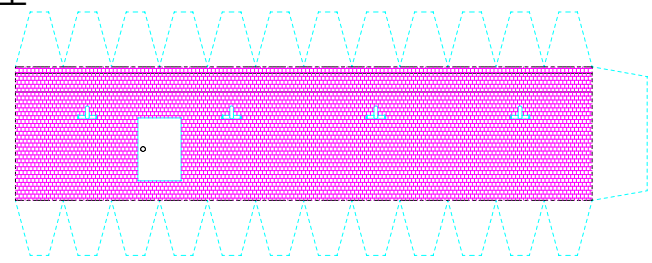


灯ろう

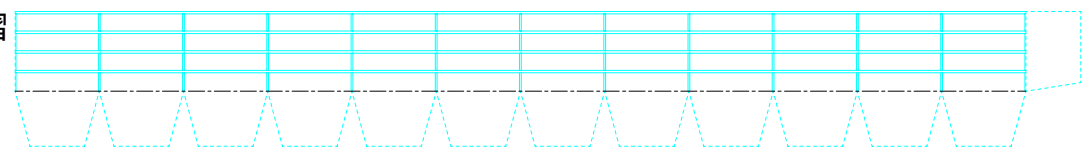
灯ろう



洞壁

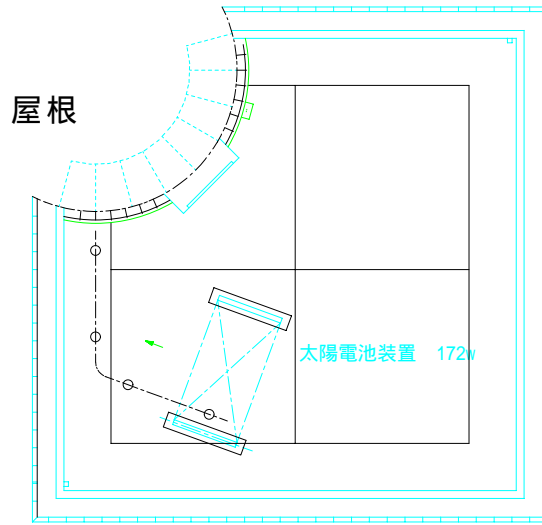


手摺

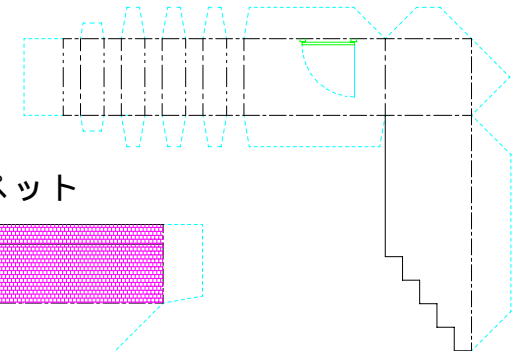


組立て方

1. 折り線部は前もって:けがしておく
2. 切り取り後各パーツの形を整える(丸みを付ける)
3. 灯ろうを組立て地覆に張付けるーパーツ1
4. 灯塔を組立て台紙に張付ける
5. 付属舎壁と屋根を組立て台紙に張付ける
6. 灯塔に踊り場・胴壁・手すりを張付ける
7. パーツ1を胴壁上部に張付ける
8. 完成



入口階段



屋上パラペット

