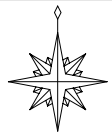


立面図 S:1/200



ペーパークラフト NO.84  
**猿山岬灯台 S,1/100**

石川県鳳至郡門前町(猿山岬)

灯台の大きさ

高さ：建物 17.18m 光り 水面から 218.85m

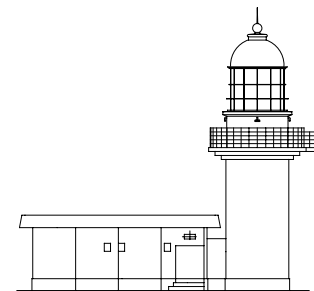
灯塔の太さ：円筒形 4.0m

光りのとどく距離：35.0海里(約6.5Km)

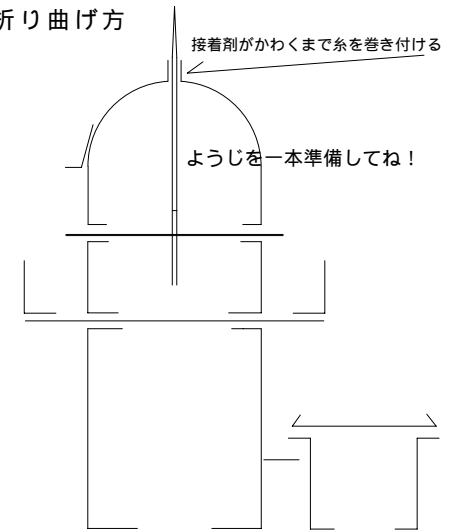
光りかた：130万カデラ，第二等フレネルレンズ

18秒をへだてて12秒間に白4閃光

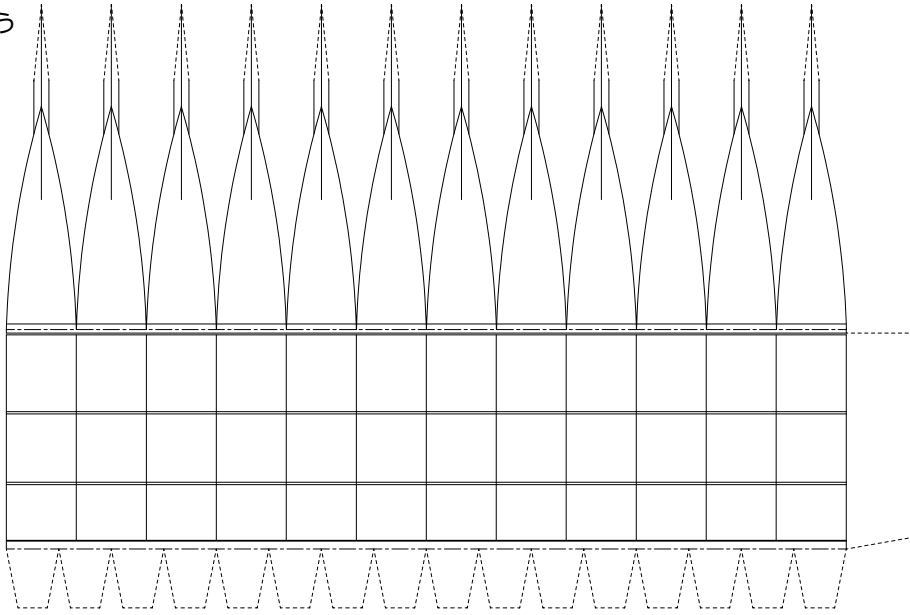
設置年月：大正 9年 1月15日(1920)



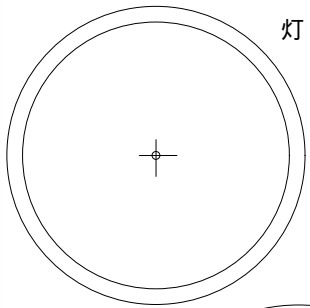
折り曲げ方



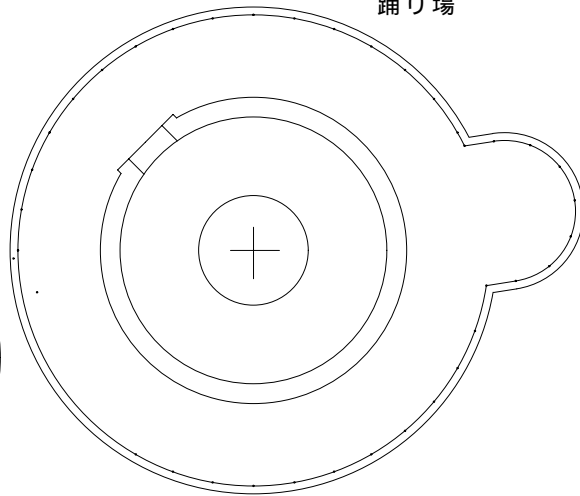
灯ろう



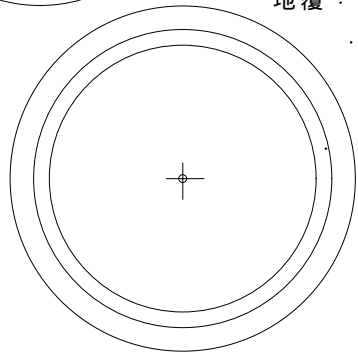
灯ろう上部ひさし



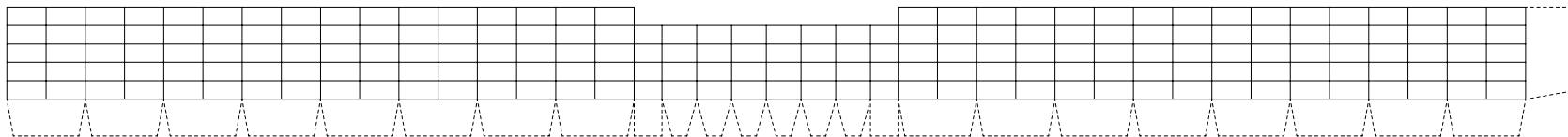
踊り場



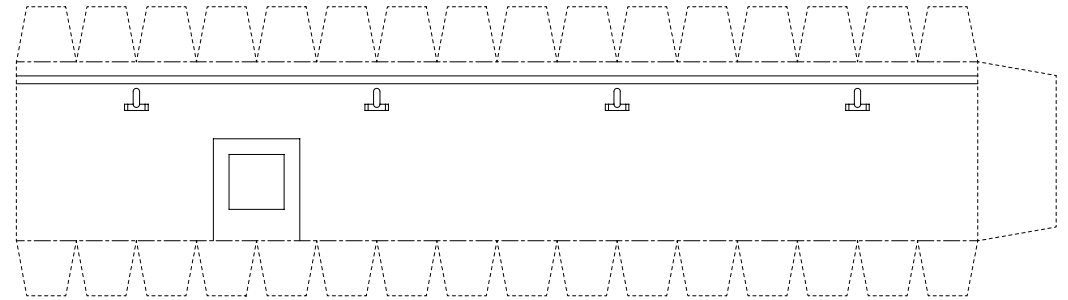
地覆



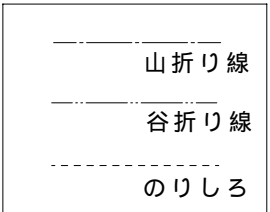
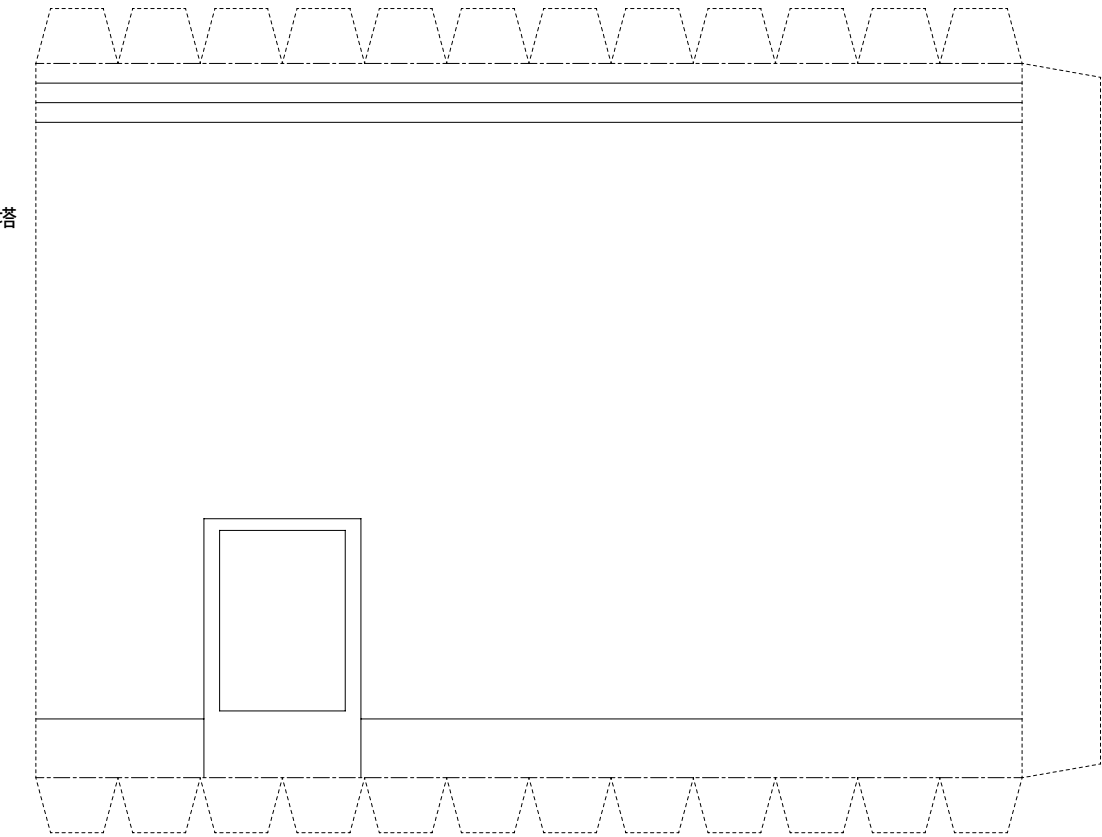
手摺



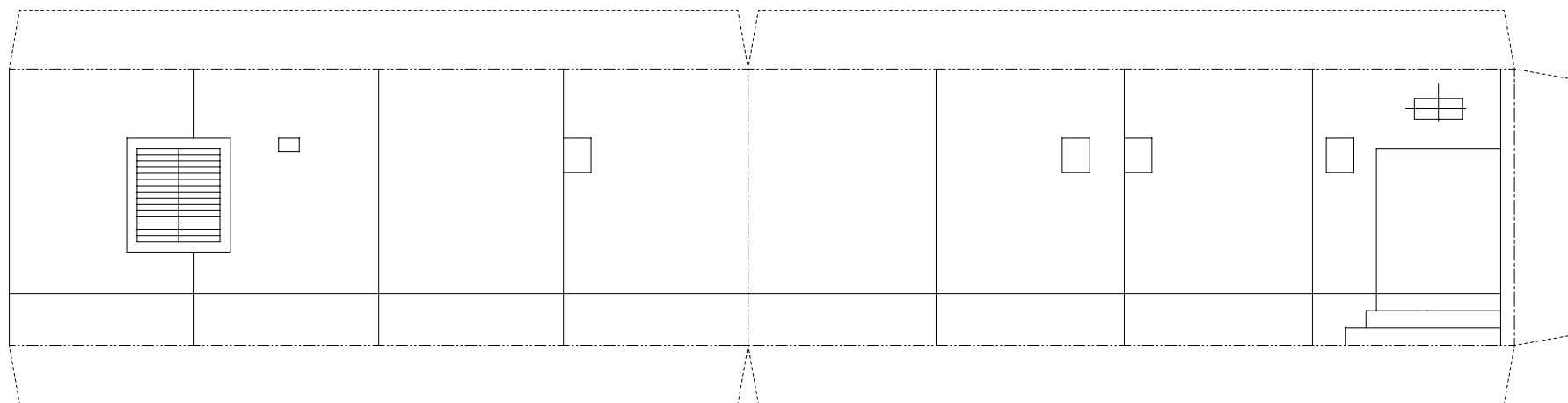
洞壁



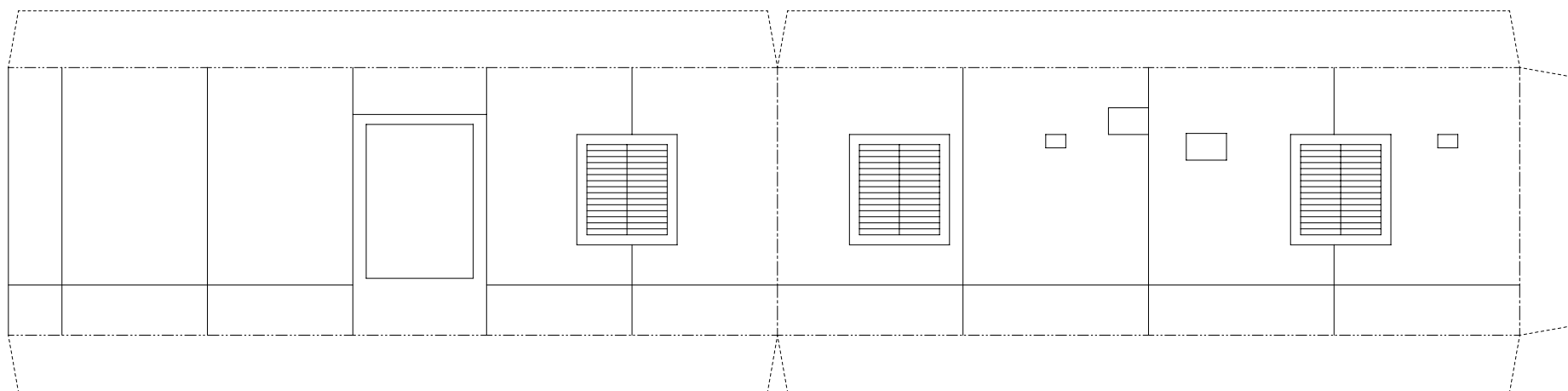
灯塔



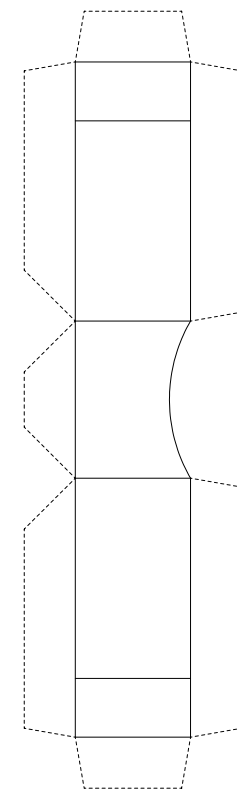
付属舎壁



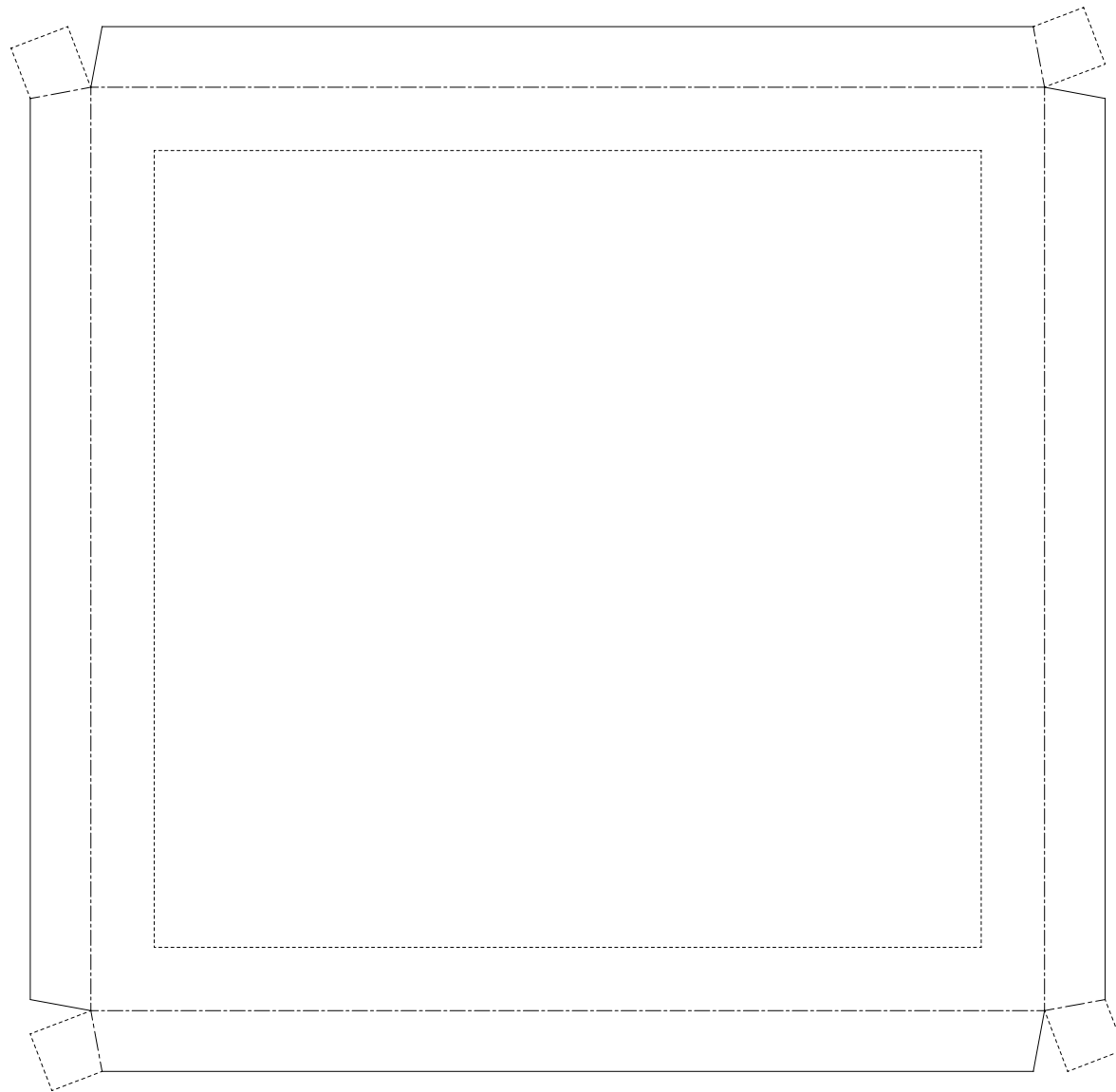
付属舎壁



通路



屋根



### 組立て方

- 1 . 折り線部は前もってけがいておく
- 2 . 切り取り後各パーツの形を整える（丸みを付ける）
- 3 . 灯ろうを組立て地覆に張付けるーパーツ 1
- 4 . 灯塔を組立て台紙に張付ける
- 5 . 付属舎壁と屋根を組立て台紙に張付ける
- 6 . 灯塔に踊り場・胴壁・手すりを張付ける
- 7 . パーツ 1 を胴壁上部に張付ける
- 8 . 完成