

ペーパークラフト NO.75

花咲灯台 S,1/100

北海道根室市（花咲鼻）

灯台の大きさ

高さ：建物 9.97m 光り 水面から31.4m

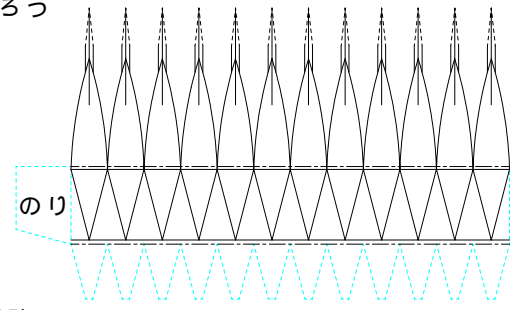
灯塔の太さ：四角形 2.9m

光りのとどく距離：16.0海里(約29Km)

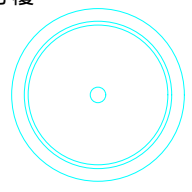
光りかた：21,000カンデラ 8秒間に6秒間白く光る（第五等レンズ）

設置年月：明治23年11月 1日

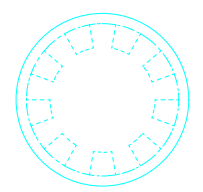
灯ろう



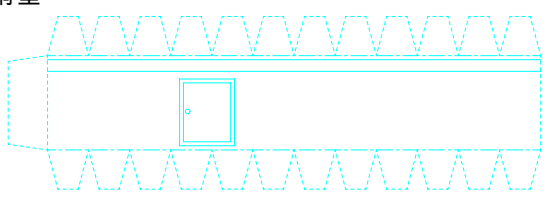
地覆



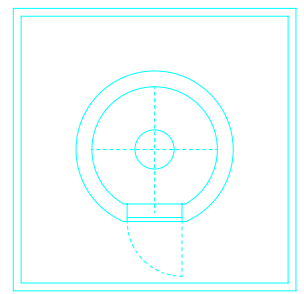
灯ろう上部ひさし



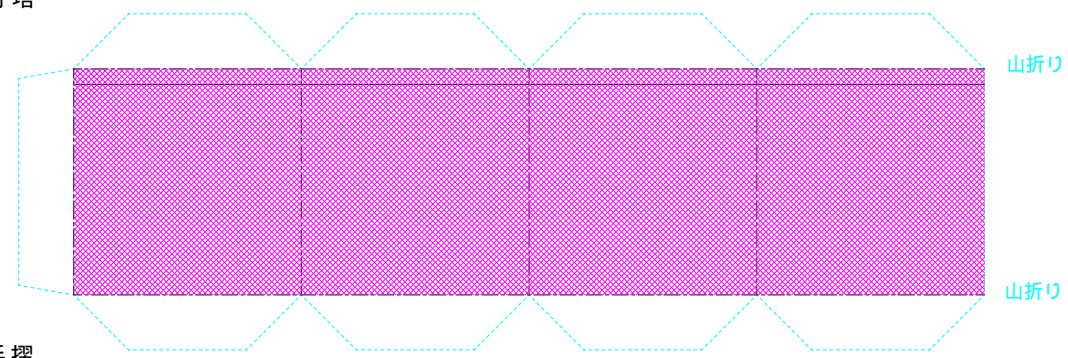
胴壁



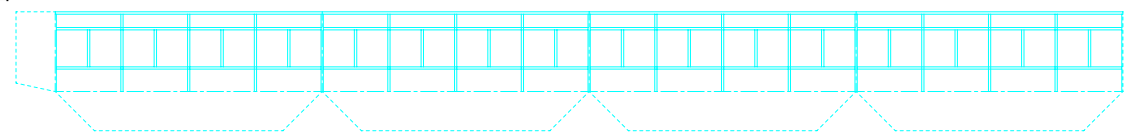
踊り場



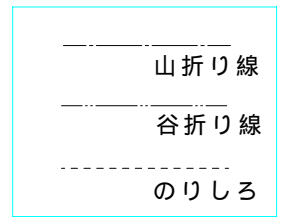
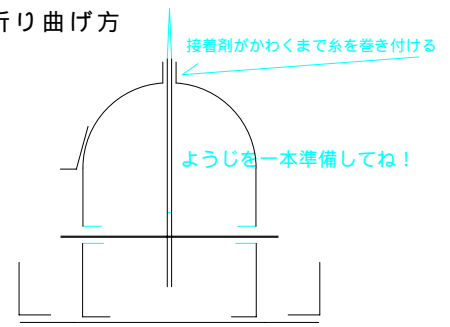
灯塔



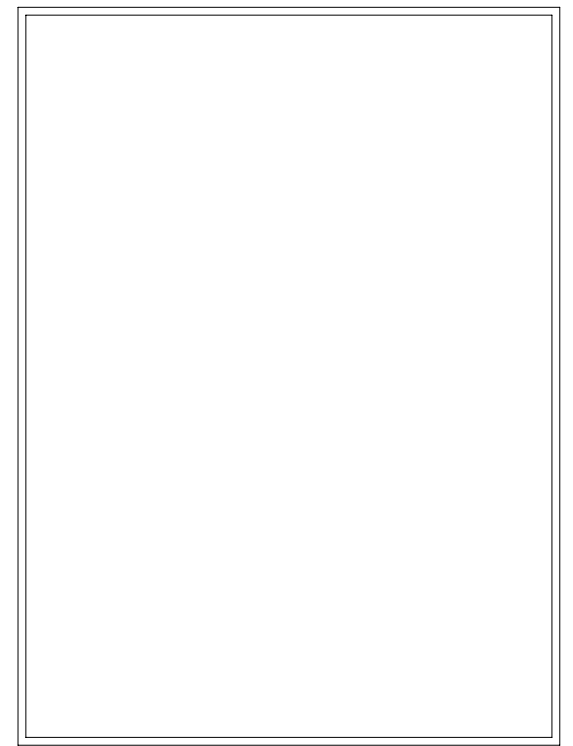
手摺



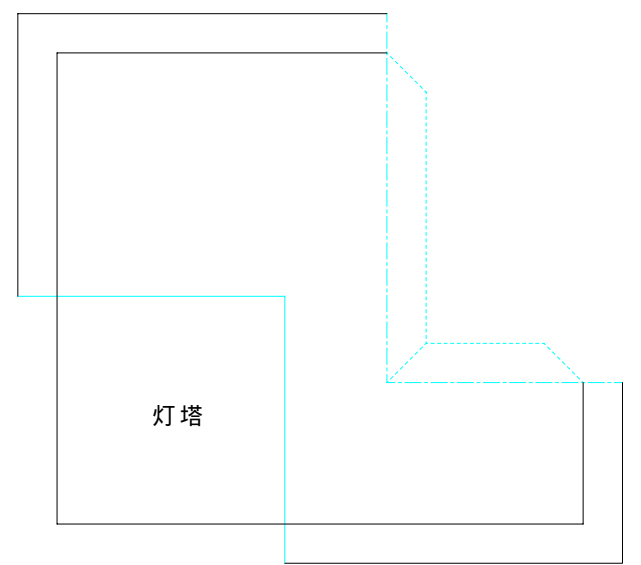
折り曲げ方



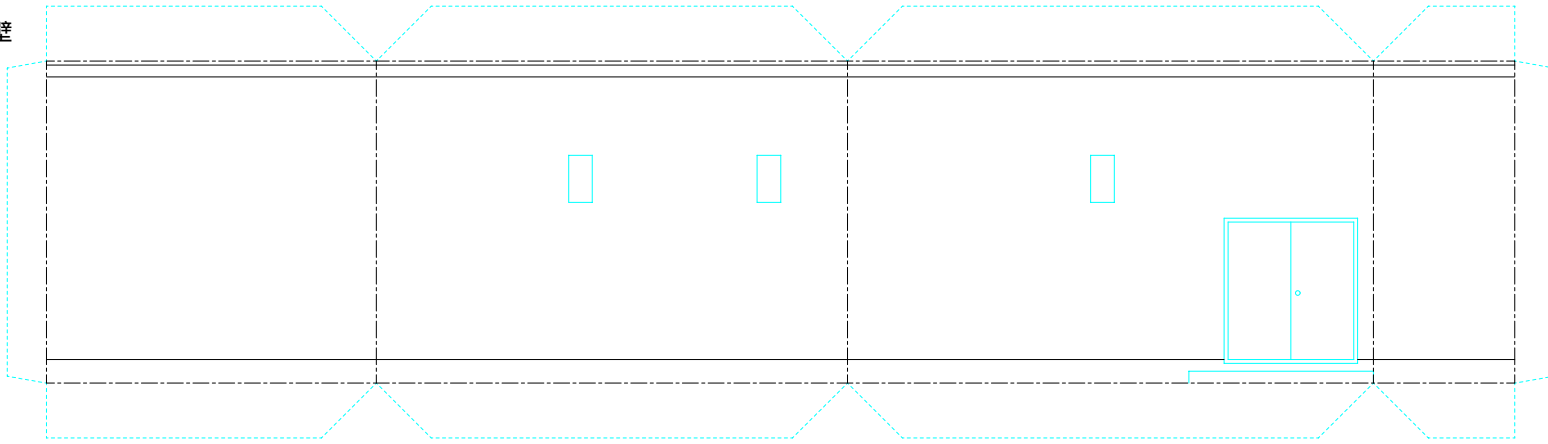
屋根



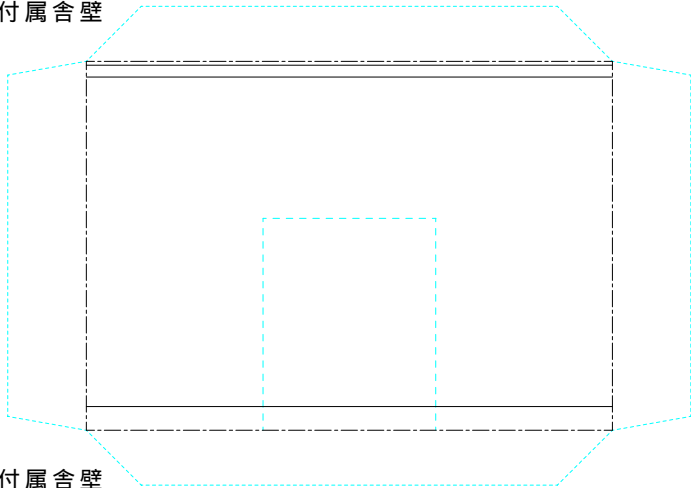
屋根



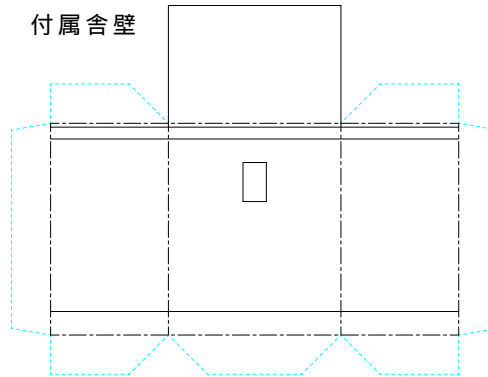
付属舎壁



付属舎壁



付属舎壁



付属舎壁

