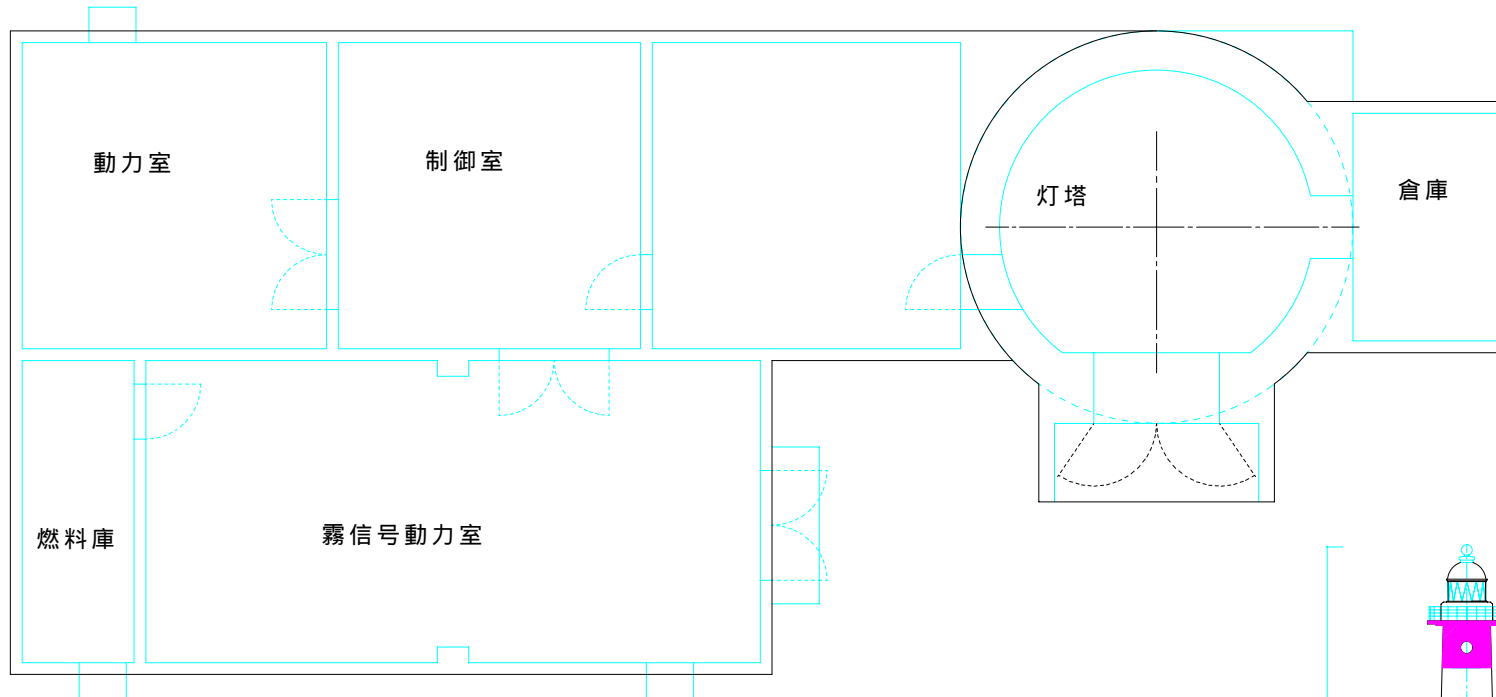


あなたが選ぶ「日本の灯台50選」



ペーパークラフト NO.73

稚内灯台 S,1/100

北海道稚内市(野寒布岬)

灯台の大きさ

高さ：建物 42.7m 光り 水面から42.05m

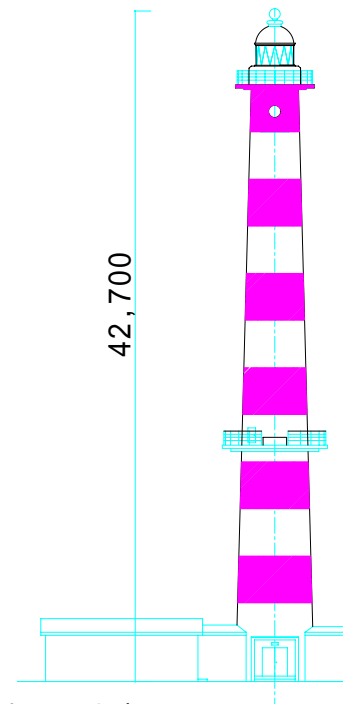
灯塔の太さ：円筒形 5.0m

光りのとどく距離：18.0海里(約33Km)

光りかた：80万カンデラ 20秒間に2回白く光る(LB-90型)

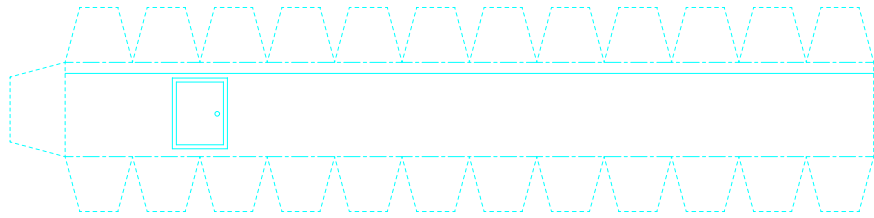
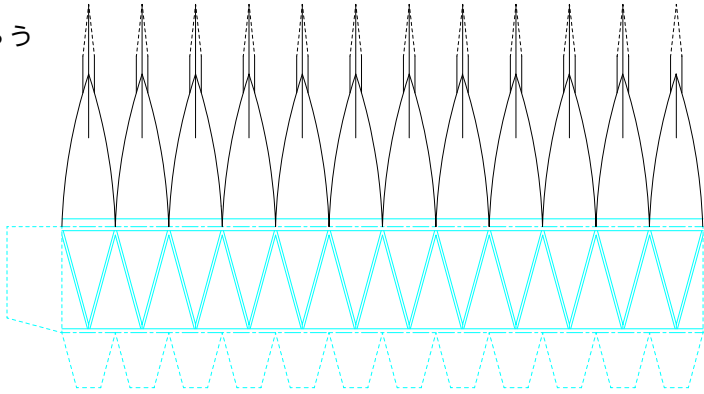
設置年月：明治33年12月10日

42,700

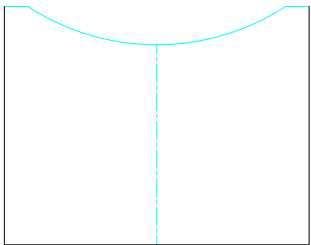


このペーパークラフトは第一管区海上保安本部灯台部工務課が作成した1/50モデルを編集しています。

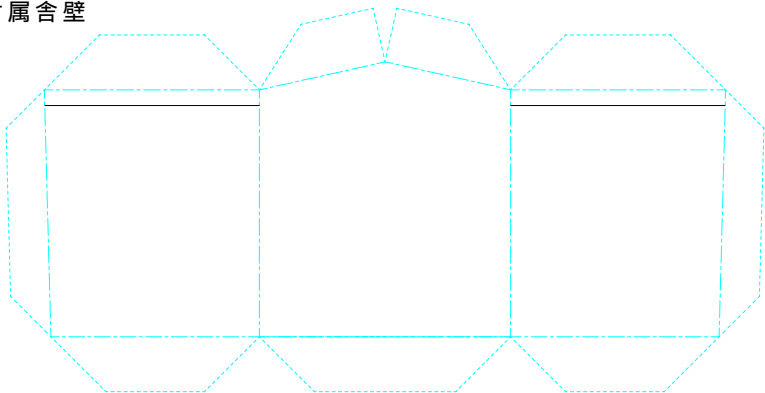
灯ろう



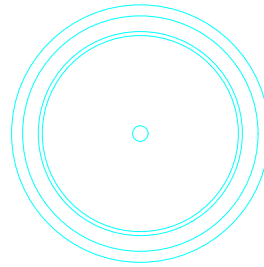
屋根



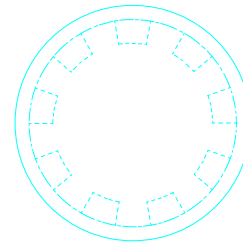
付属舎壁



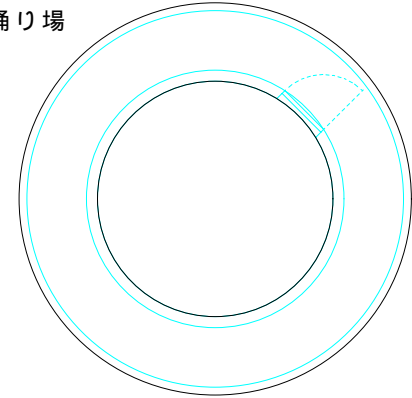
地覆



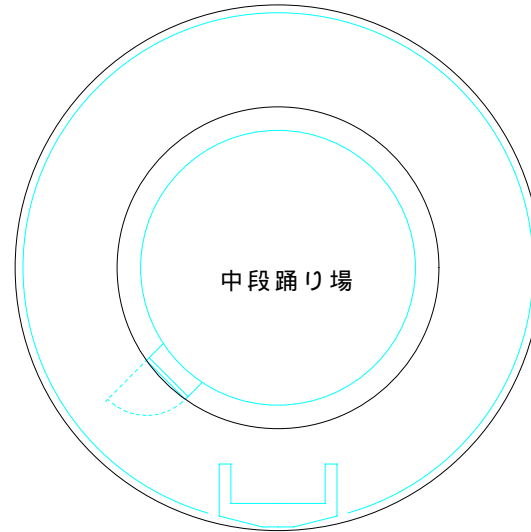
灯ろう上部ひさし



踊り場



中段踊り場

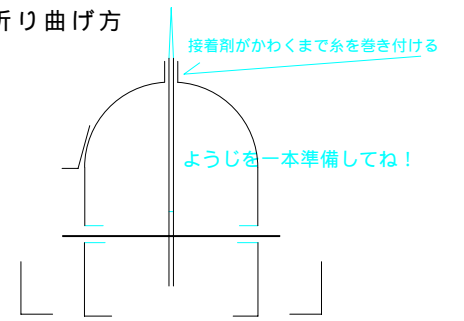


山折り線

谷折り線

のりしろ

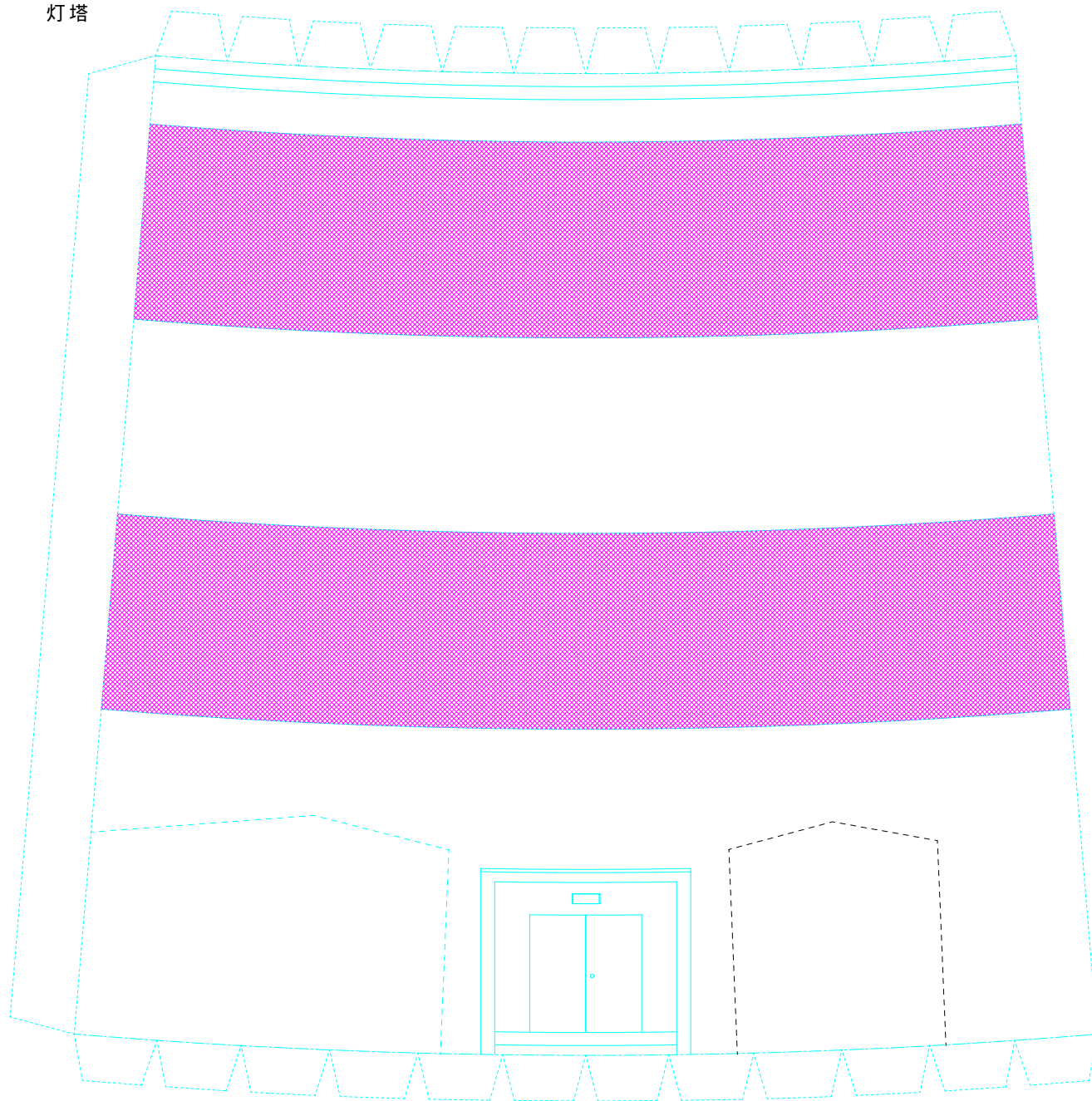
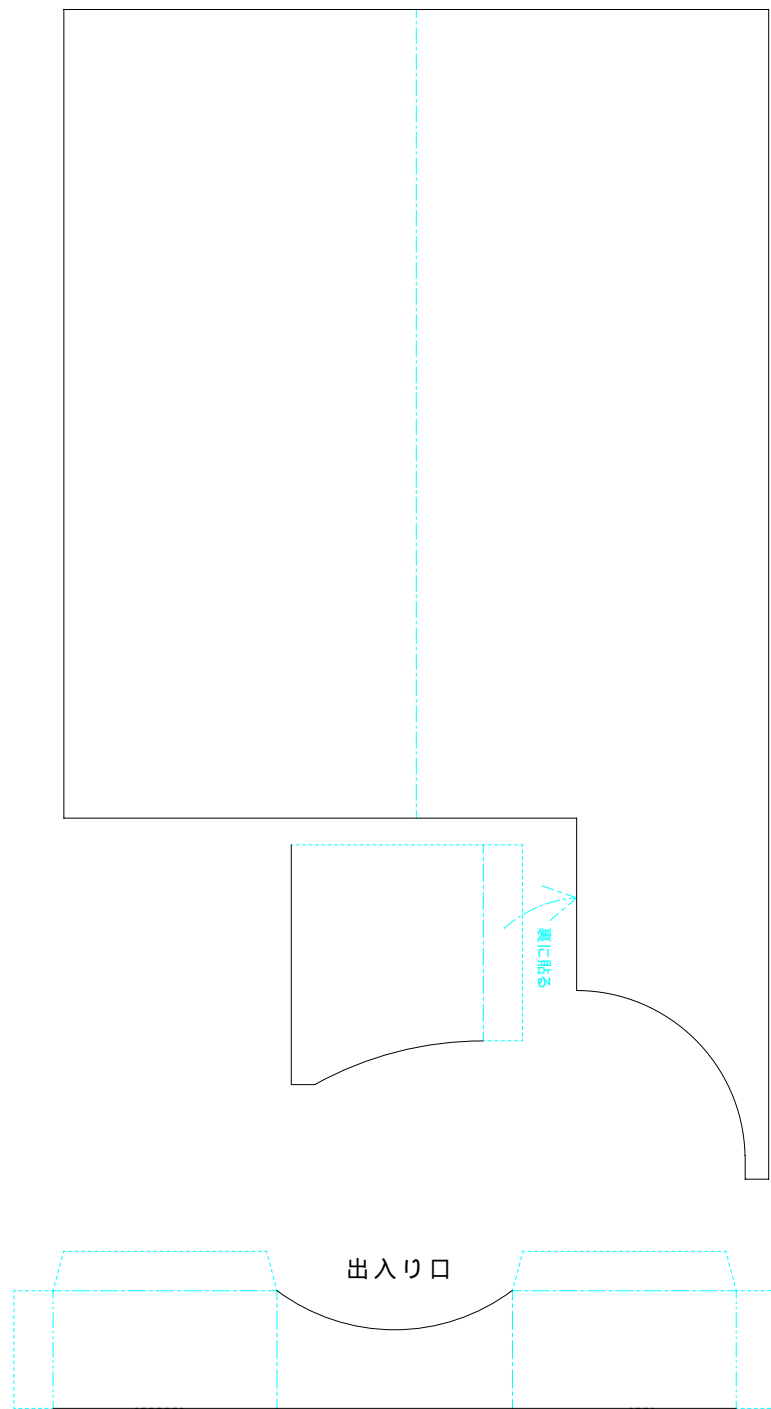
折り曲げ方



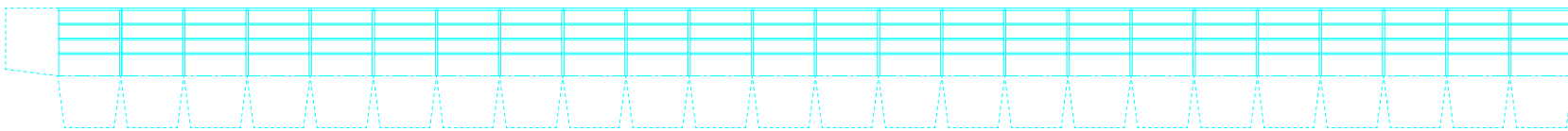
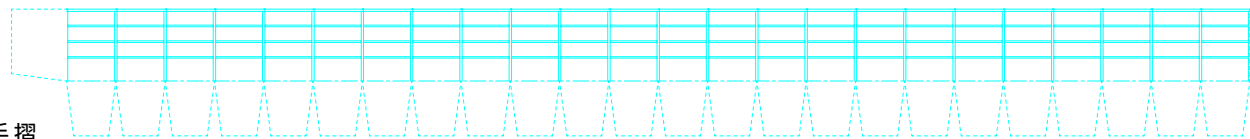
屋根

稚内灯台 3 / 5

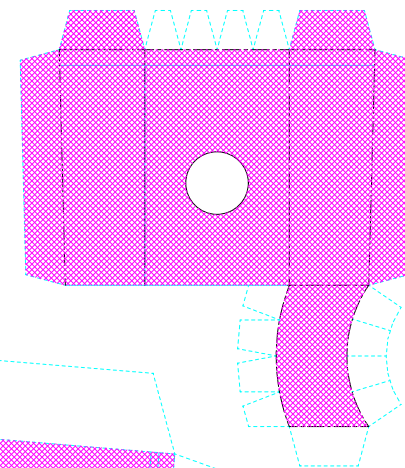
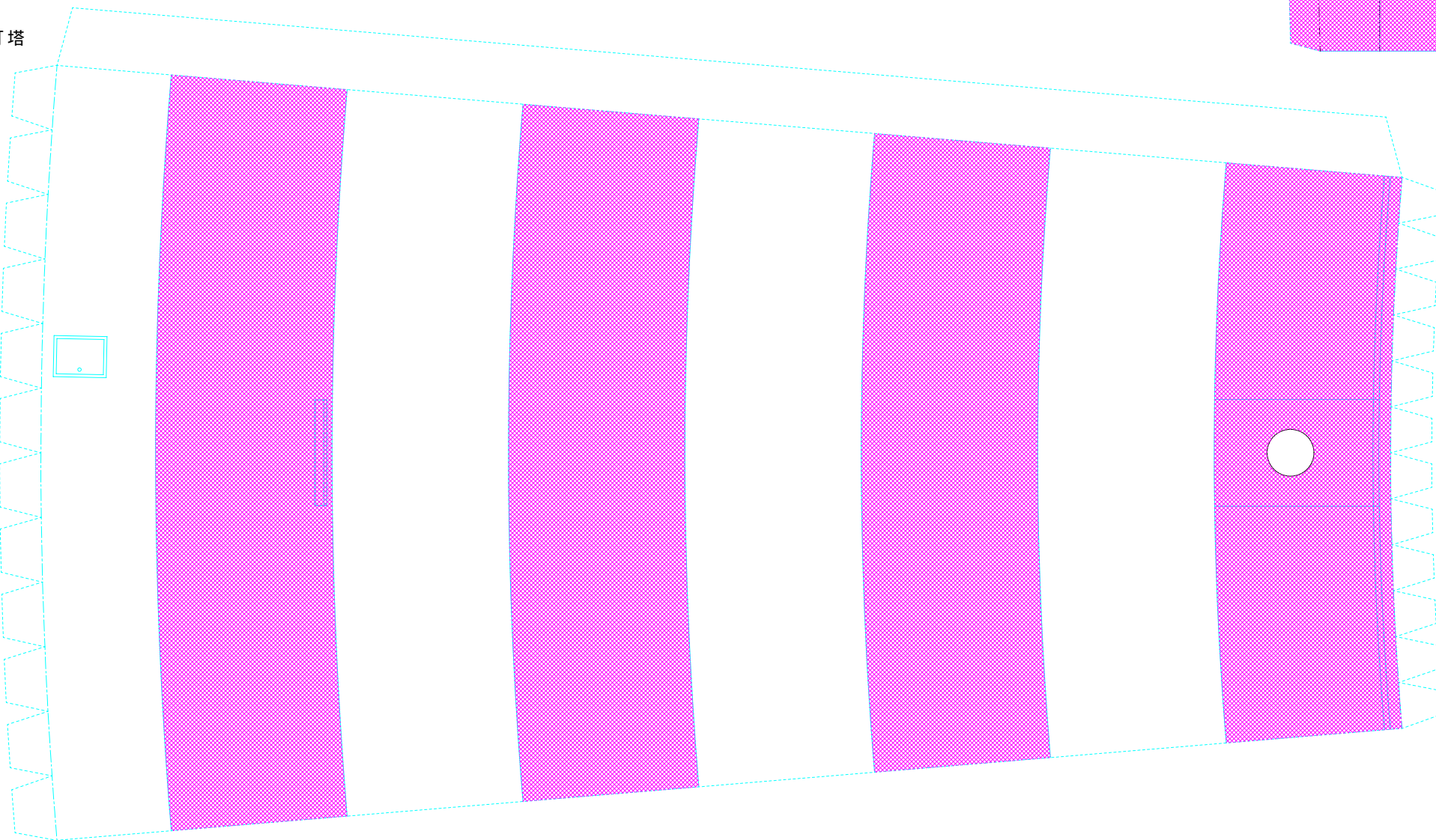
灯塔



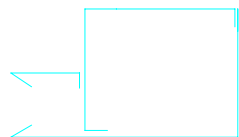
手摺



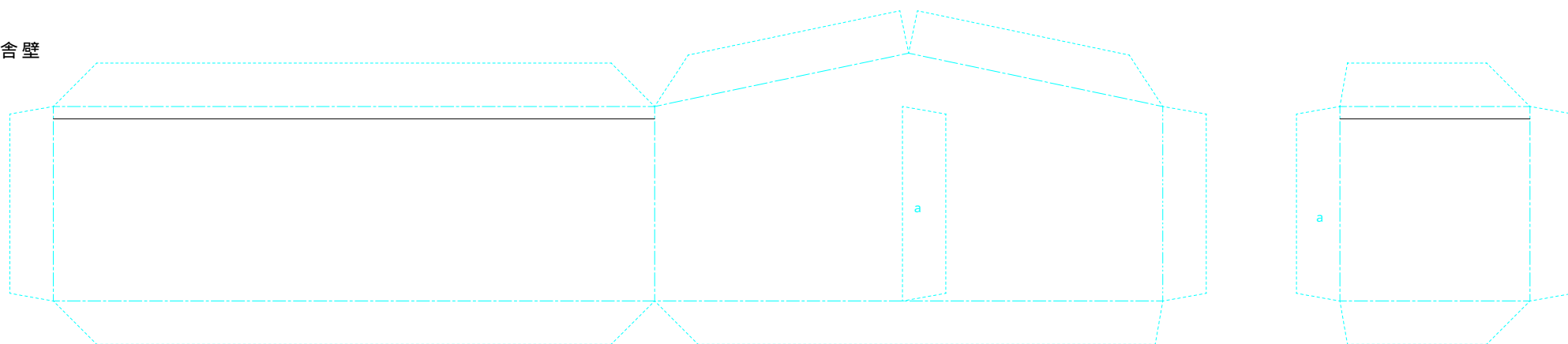
灯塔



折り方



付属舎壁



付属舎壁

