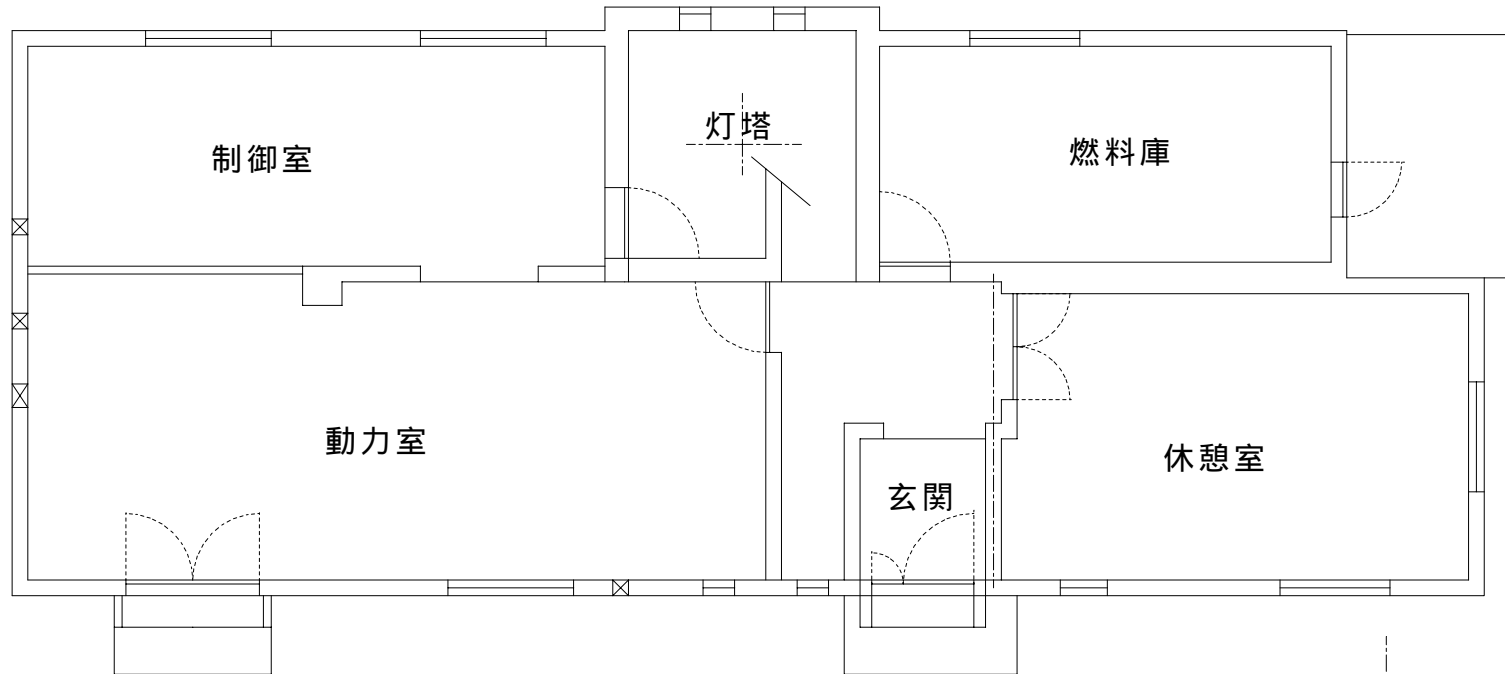


あなたが選ぶ「日本の灯台50選」

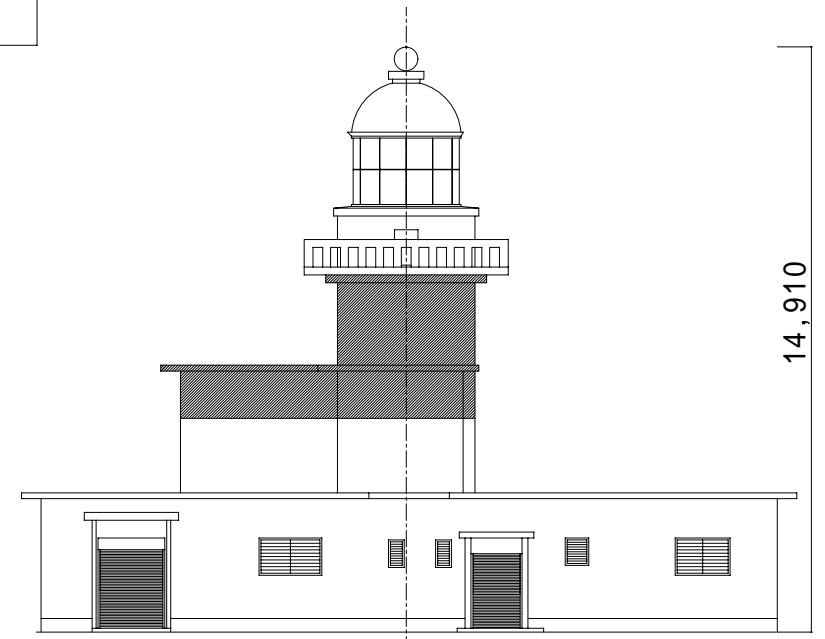


ペーパークラフト NO.72
落石岬灯台 S,1/100

北海道根室市(落石岬)

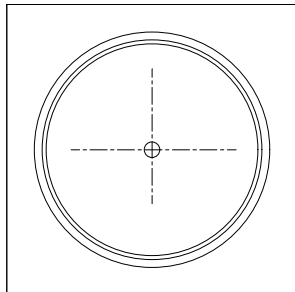
灯台の大きさ

高さ：建物 14.91m 光り 水面から48.35m
 灯塔の太さ：四角形 3.5m
 光りのとどく距離：19.0海里(約35Km)
 光りかた：200万カンデラ 8秒に1回白く光る(LB-90型)
 設置年月：明治23年10月15日

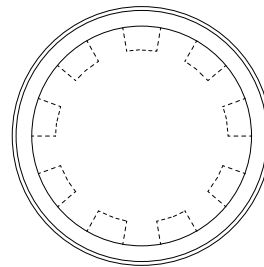


3等小型

地覆

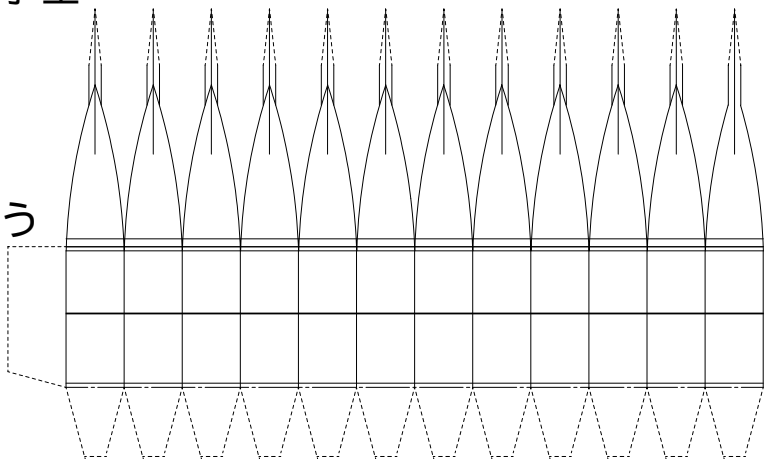


灯ろう上部ひさし

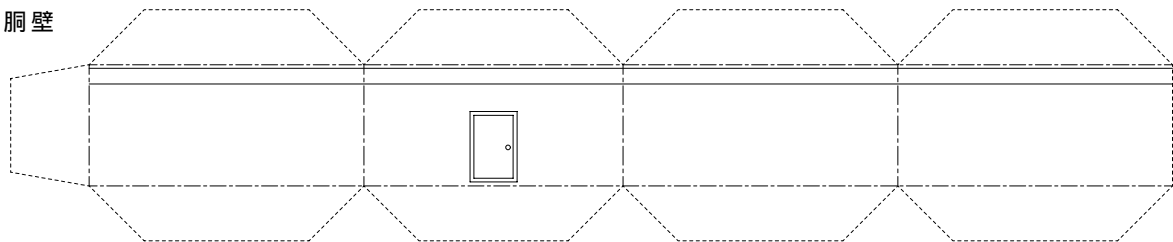


落石岬灯台 2 / 4

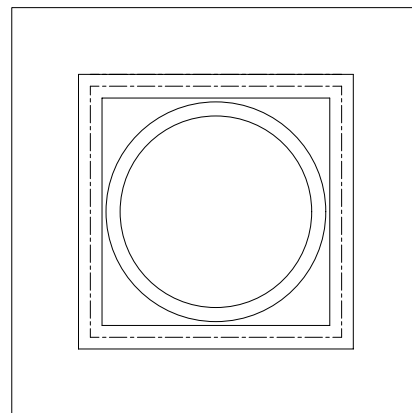
灯ろう



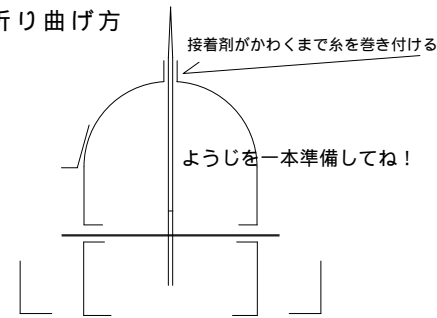
胴壁



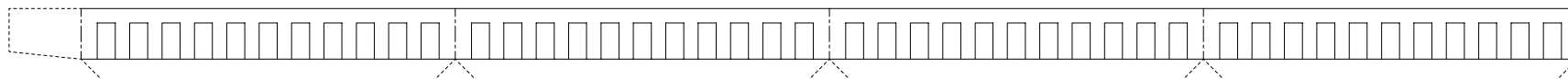
踊り場



折り曲げ方



手摺

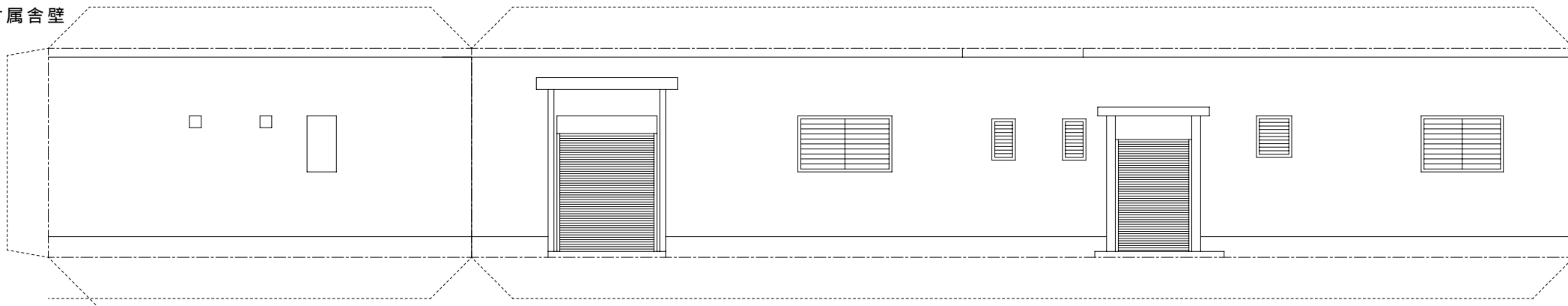


山折り線

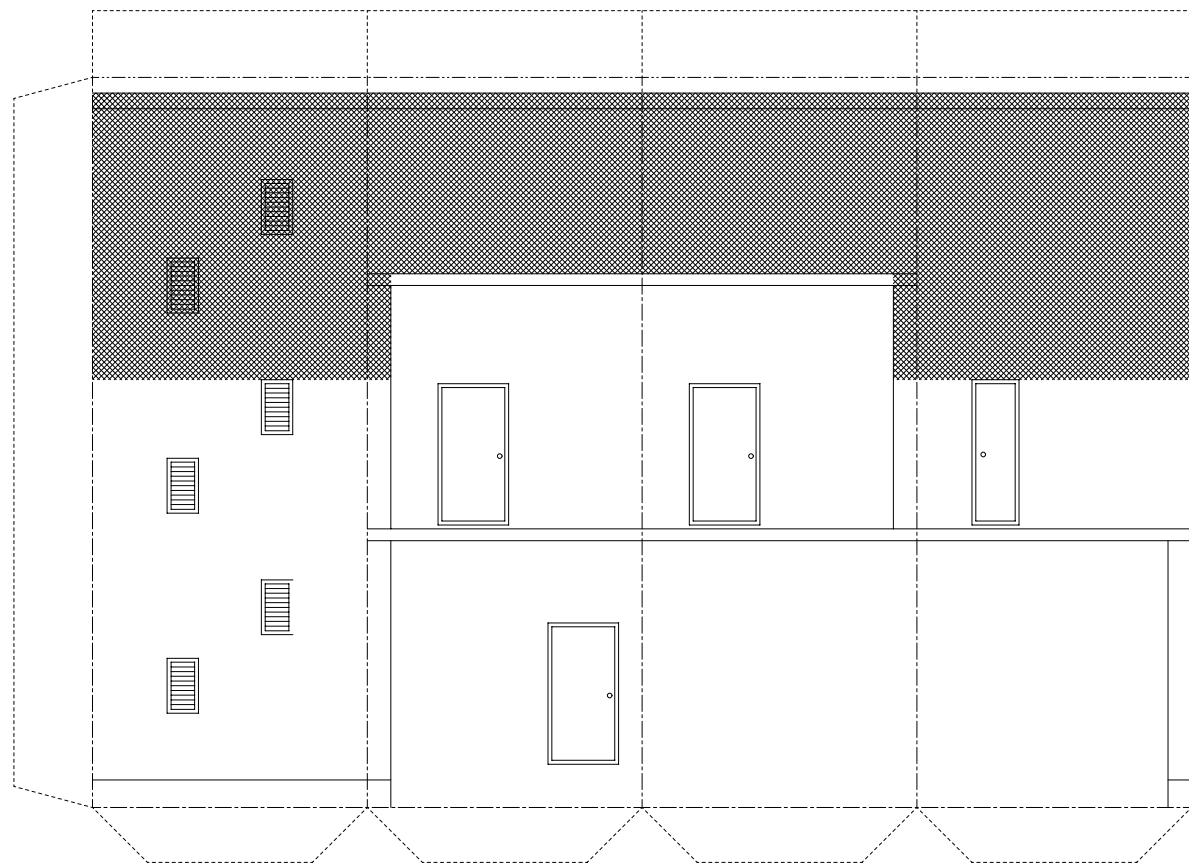
谷折り線

のりしろ

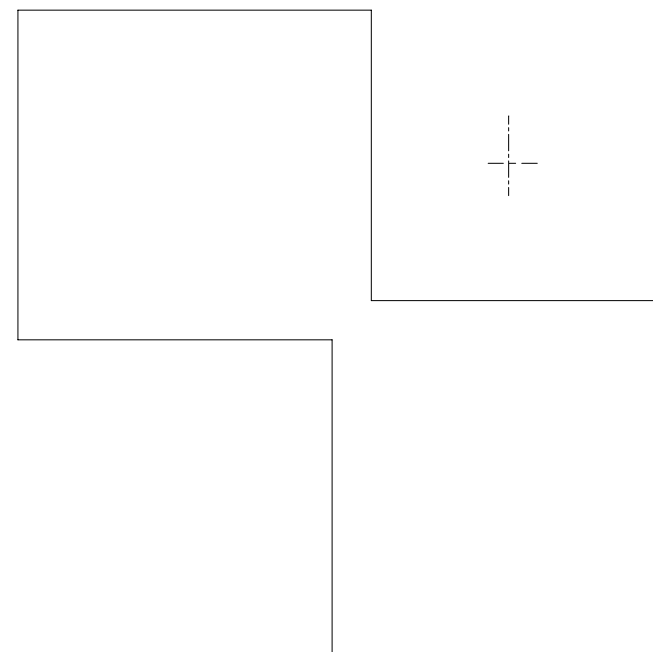
付属舎壁



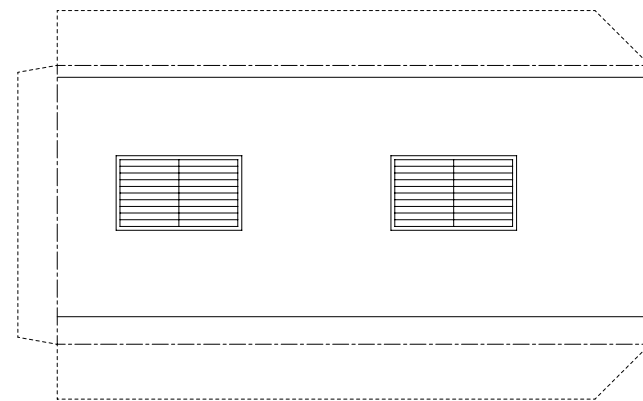
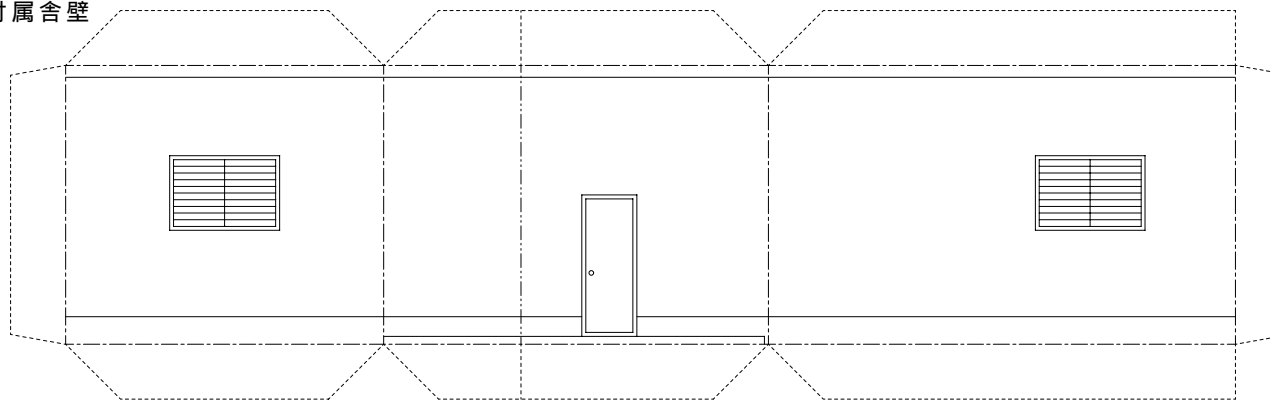
灯塔



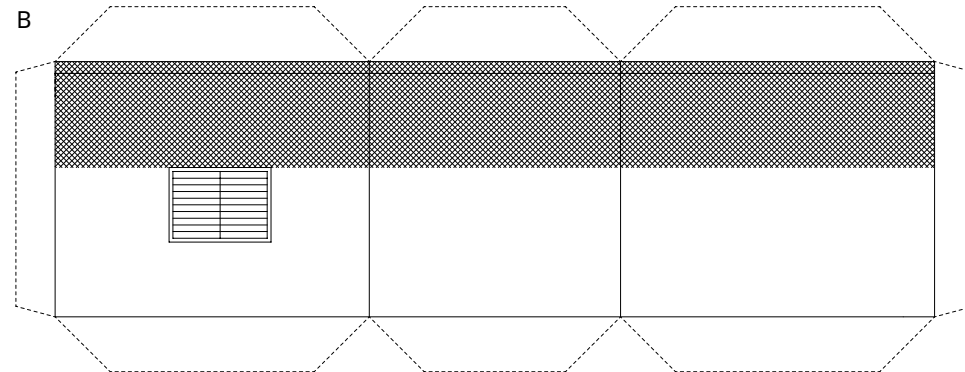
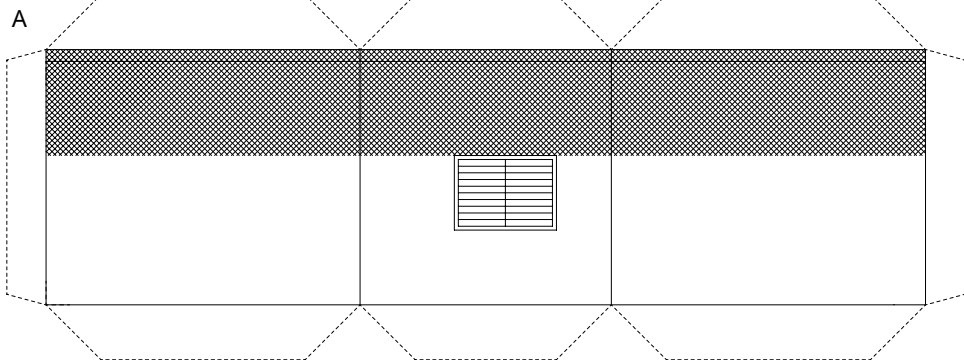
屋根



付属舎壁



2 F 壁面



1 F 屋根、2 F 床

