

ペーパークラフト NO.70

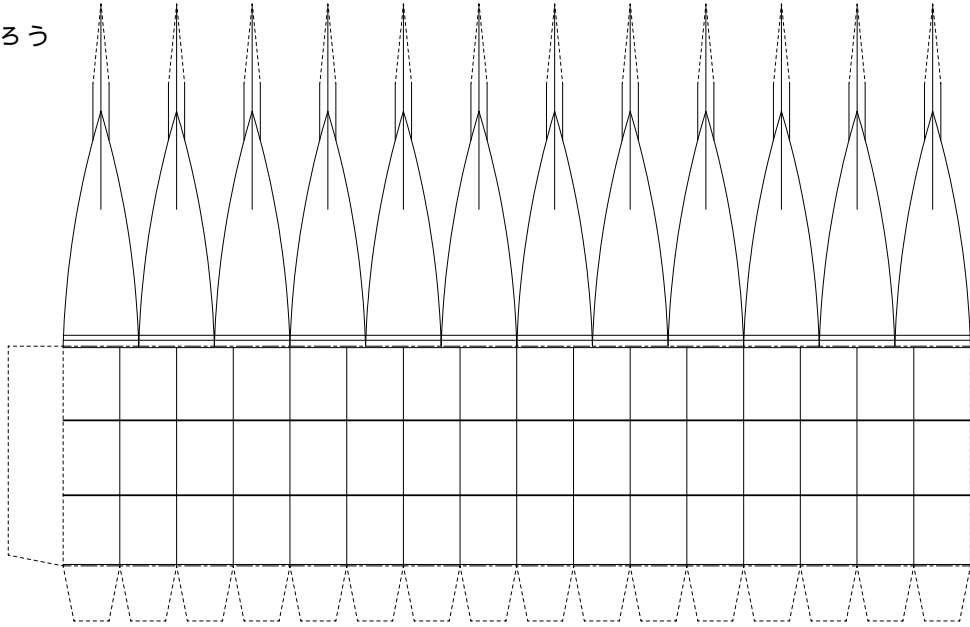
女島灯台 S,1/100

長崎県南福江市市浜町（女島）

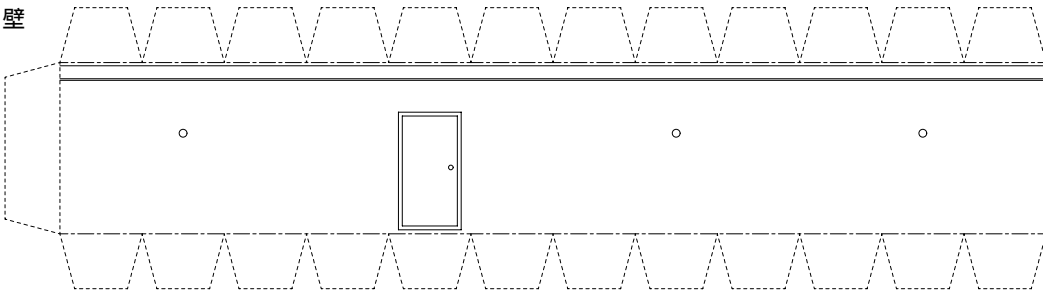
灯台の大きさ

高さ：建物 15.15m 光り 水面から 119.4m
灯塔の太さ：八角形 5.2m
光りのとどく距離：27.0海里（約50km）
光りかた：120万加デラ 40秒間に3回白く光る（第二等群閃レンズ）
設置年月：昭和 2年12月 1日

灯ろう

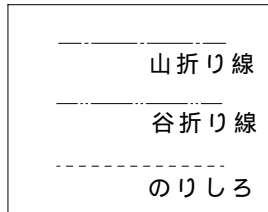
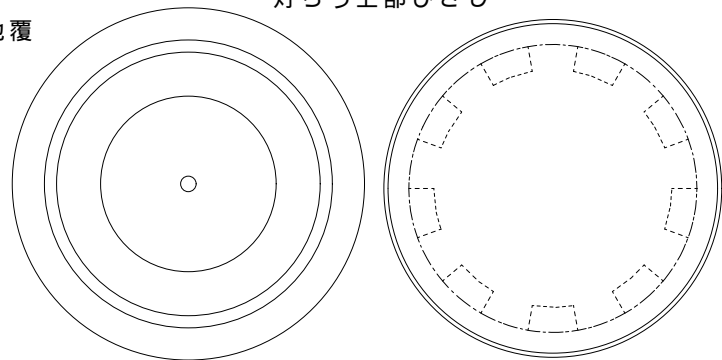


胴壁

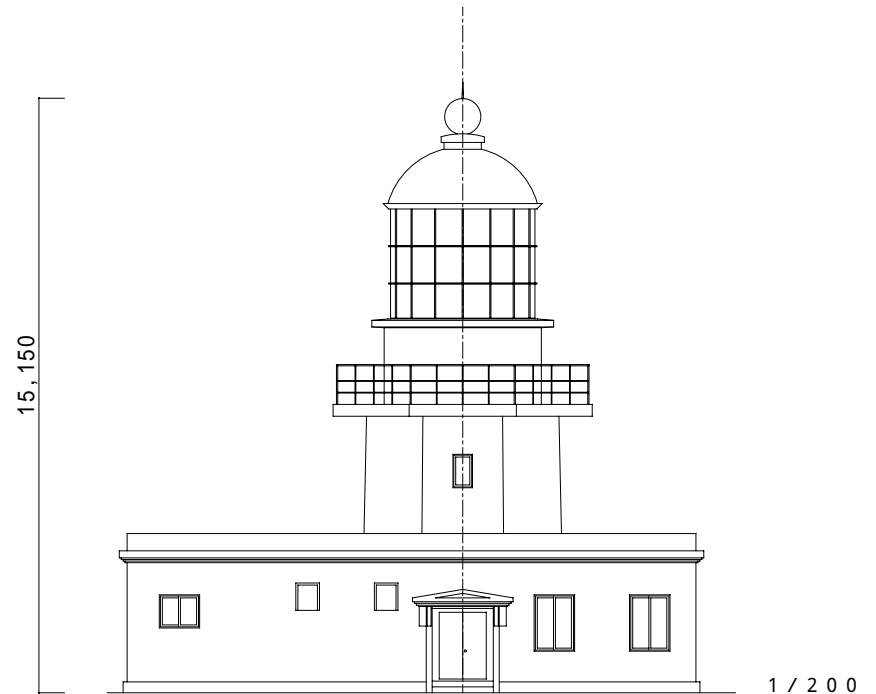
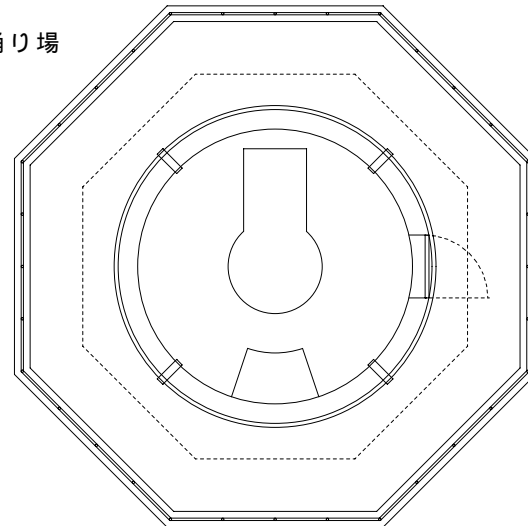


灯ろう上部ひさし

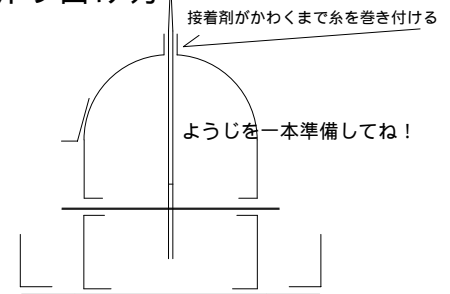
地覆



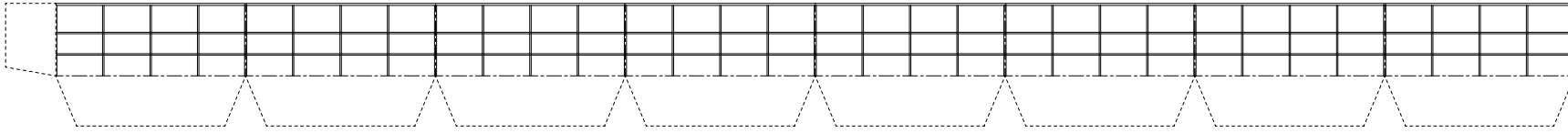
踊り場



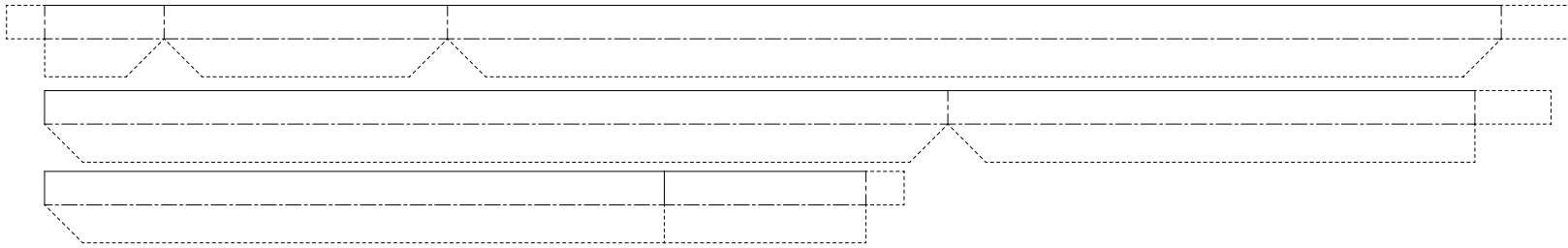
折り曲げ方



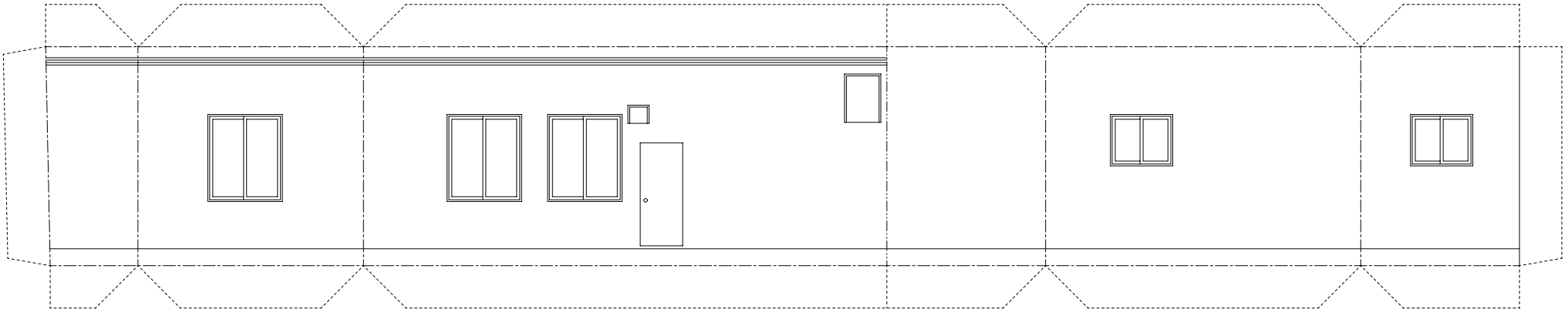
手摺



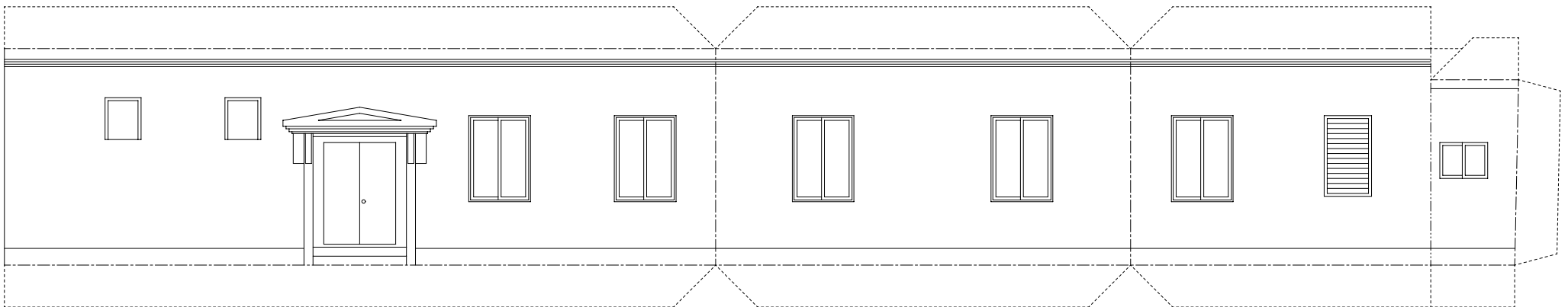
屋根パラペット



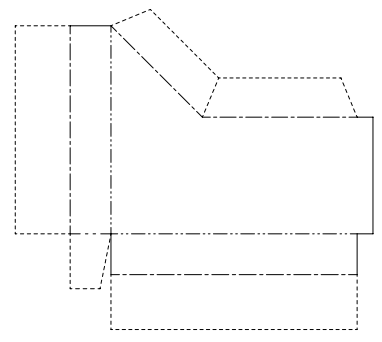
付属舎壁



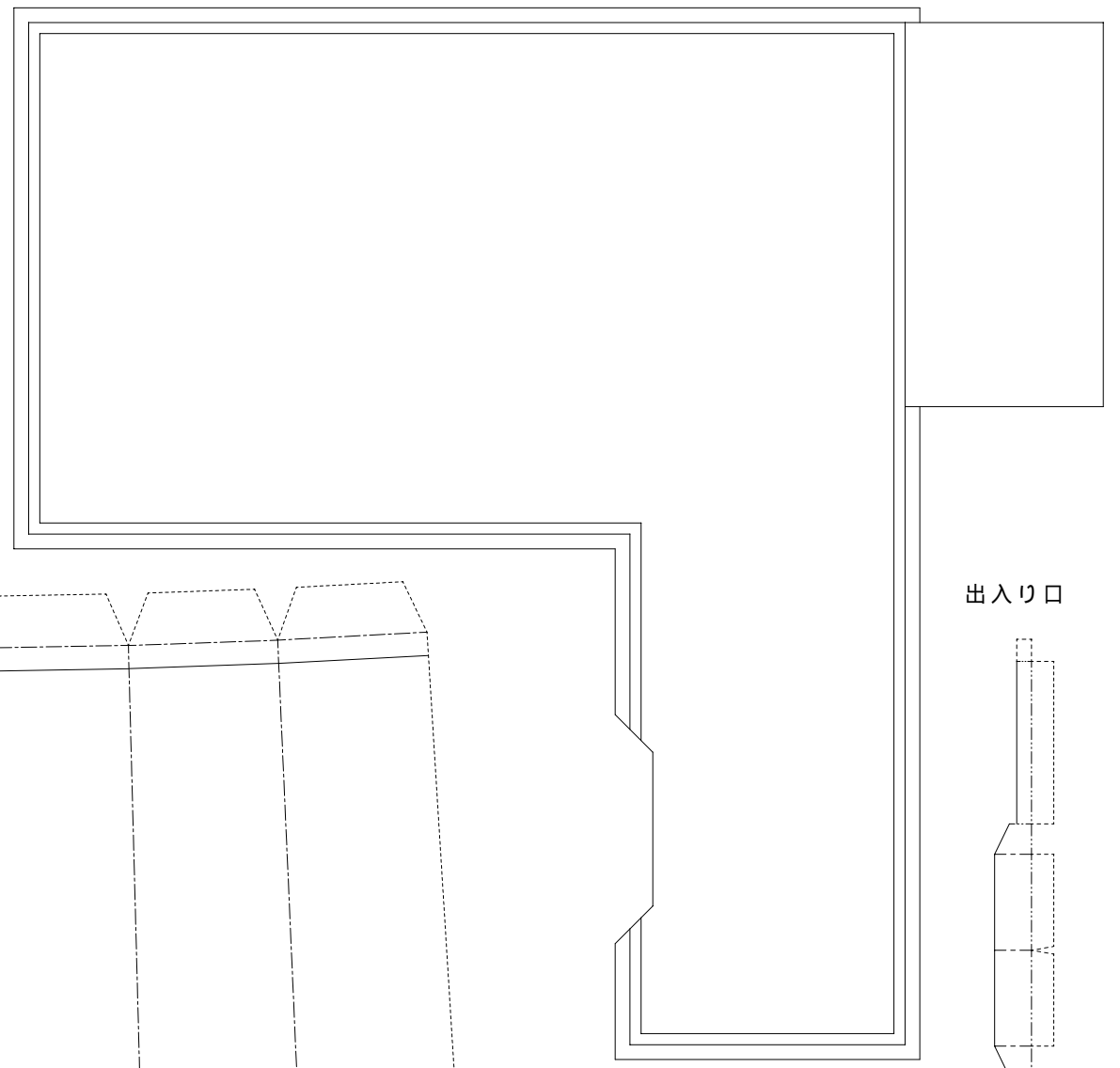
付属舎壁



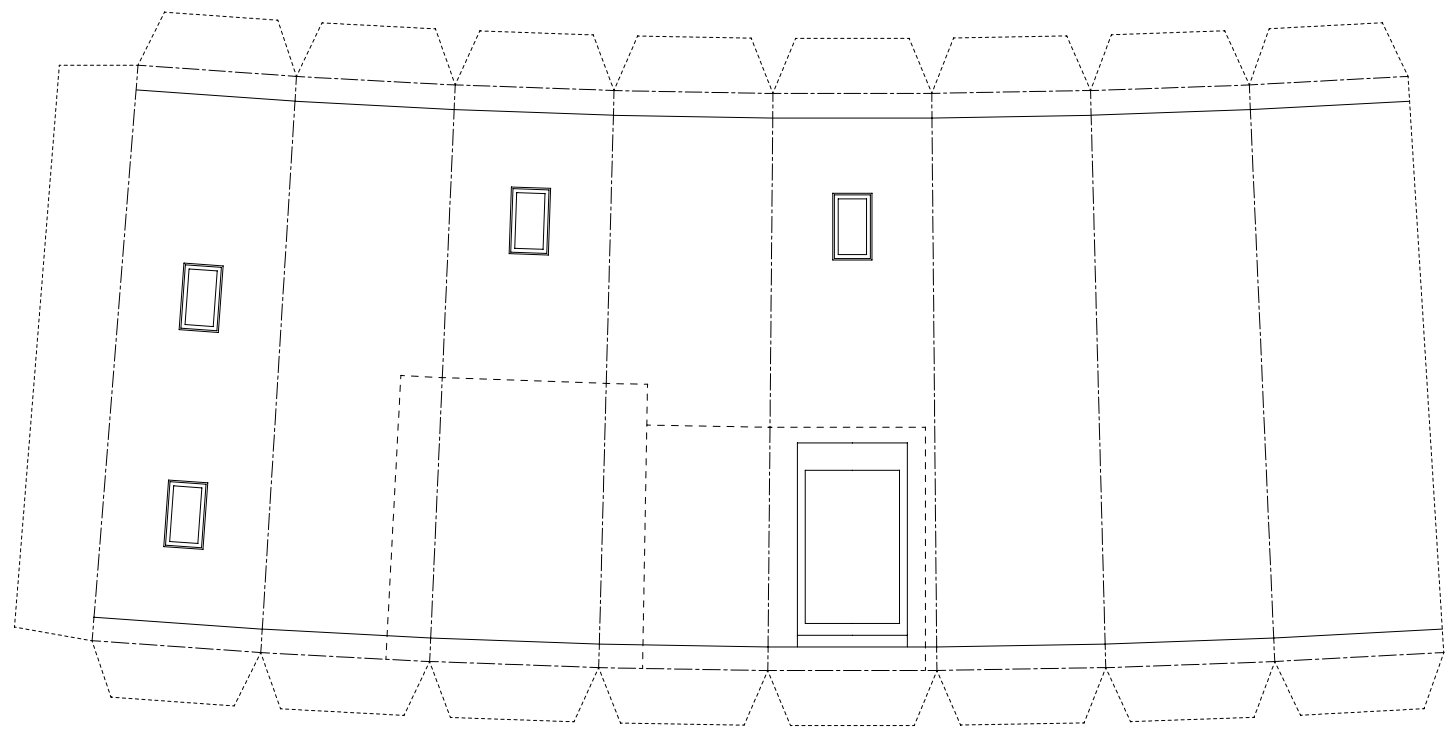
通路屋根



屋根



灯塔



出入口

