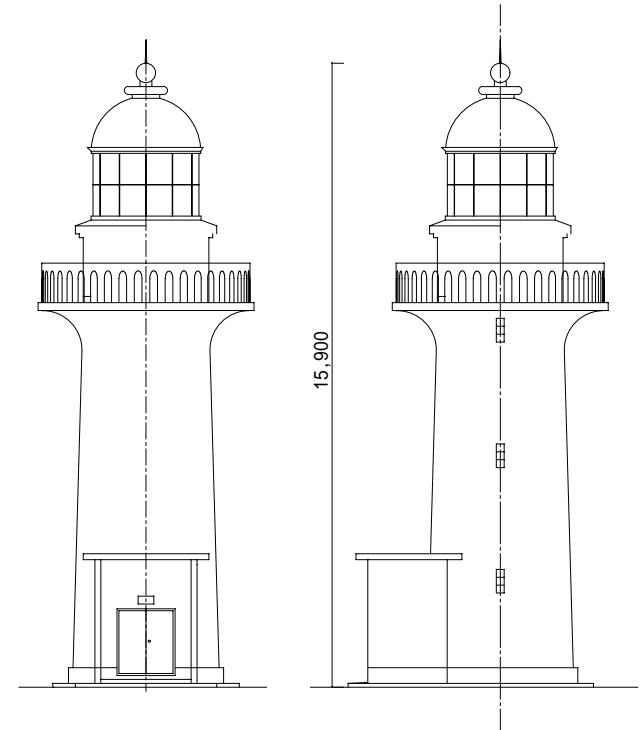
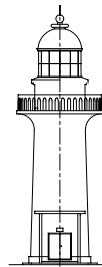
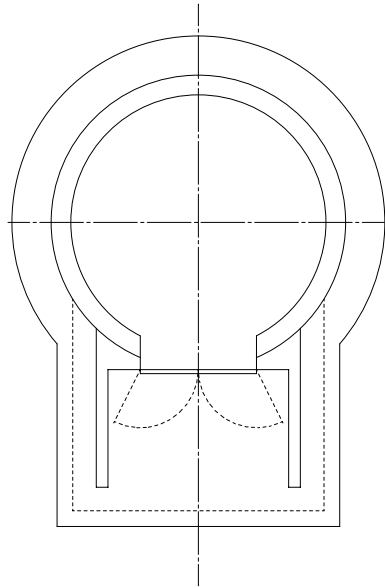
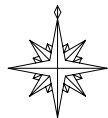


あなたが選ぶ「日本の灯台50選」



あなたが選ぶ「日本の灯台50選」の一つ



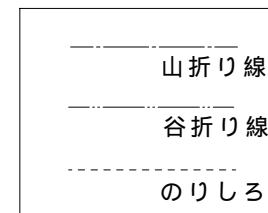
ペーパークラフト NO.68

大瀬崎灯台 S,1/100

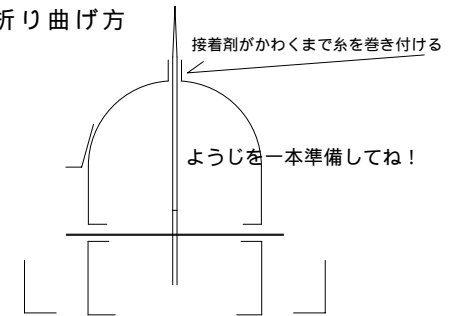
長崎県南松浦郡玉之浦町(大瀬崎)

灯台の大きさ

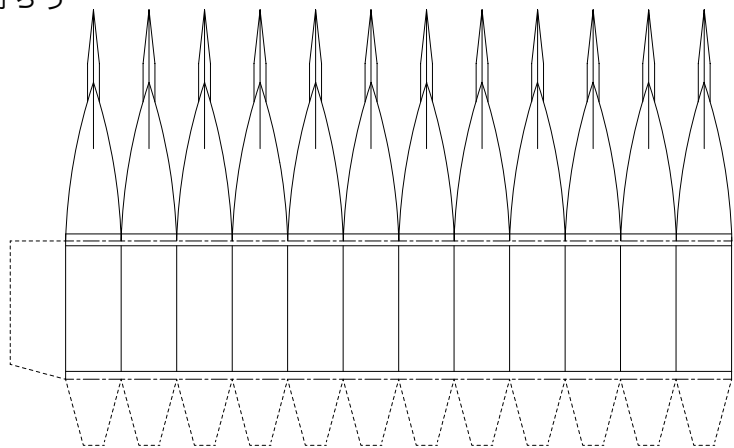
高さ：建物 15.9m 光り 水面から8.3m  
 灯塔の太さ：円筒形 3.75m  
 光りのとどく距離：23.5海里(約4.3Km)  
 光りかた：200万カデラ 10秒に1回白く光る(LB-90型)  
 設置年月：明治12年12月15日



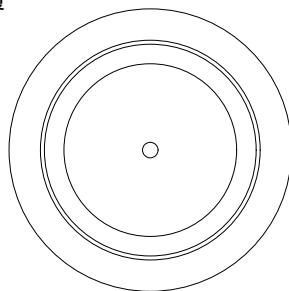
折り曲げ方



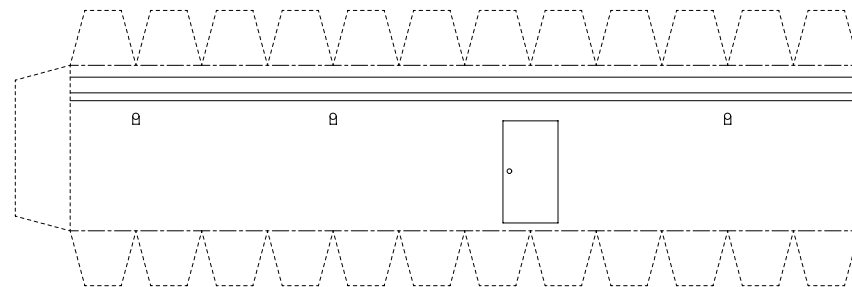
灯ろう



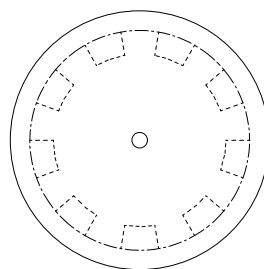
地覆



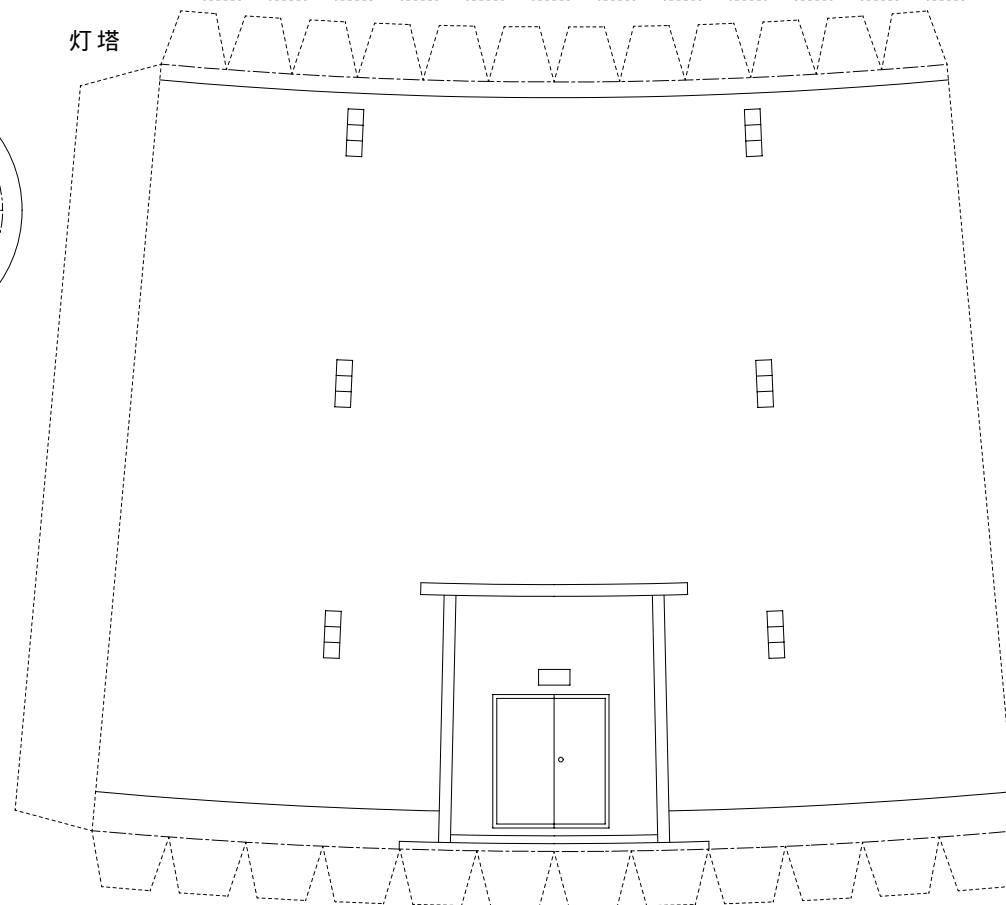
胴壁



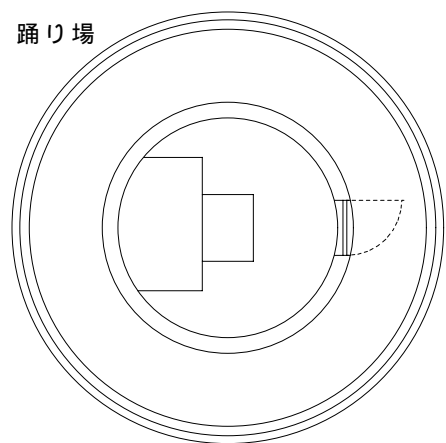
灯ろう上部ひさし



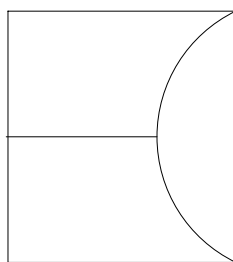
灯塔



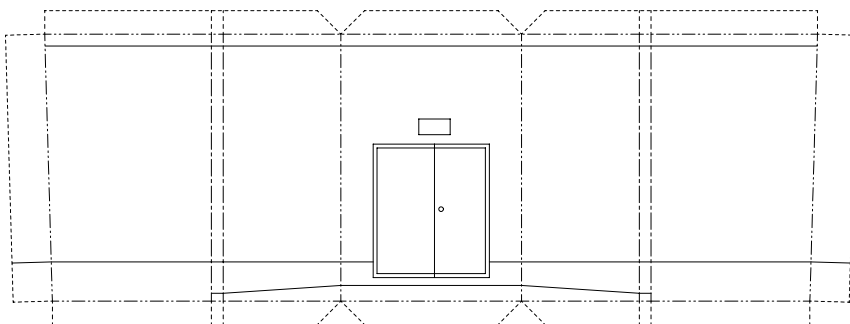
踊り場



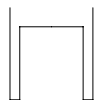
屋根



出入口



出入口折り方



手摺

