

1 / 500

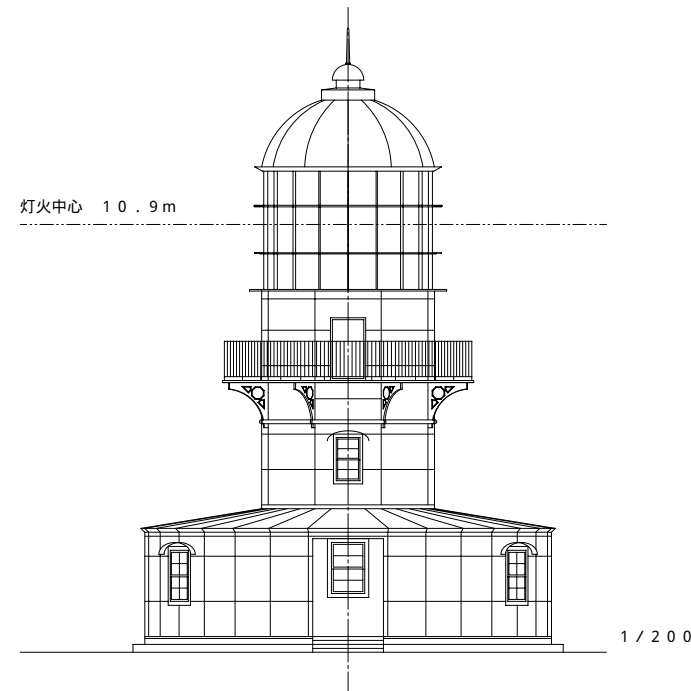


ペーパークラフト NO.68 - 2  
**大瀬崎灯台（初代） S,1/100**

長崎県玉之浦町（大瀬崎）

灯台の大きさ

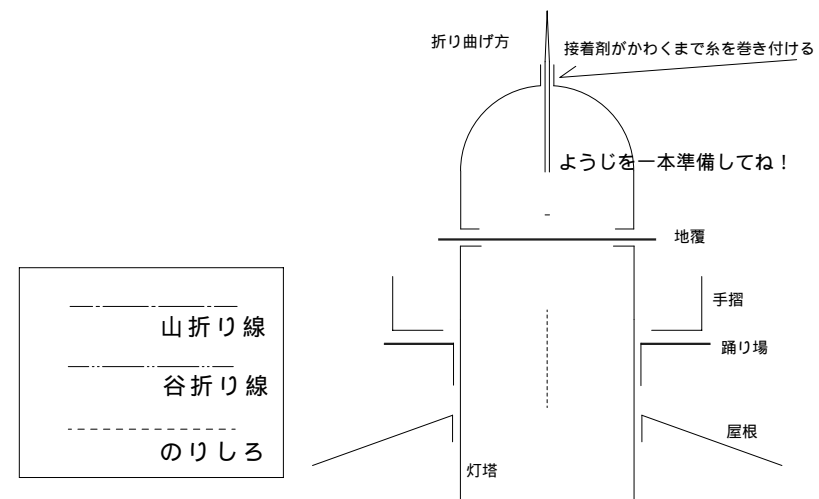
高さ：建物 15.4m（鉄造） 光り 水面から81.8m  
 灯塔の太さ：円筒形 4.4m  
 光りのとどく距離：67,500カテラ 23.5海里（約43Km）  
 光りかた：30秒に1回白く光る（石油白熱灯四重芯）  
 設置年月：明治12年12月15日



灯火中心 10.9m

1 / 200

明治32年に設置された「室戸岬灯台」のモデルとなっています。



折り曲げ方

接着剤がかわくまで糸を巻き付ける

ようじを一本準備してね！

地覆

手摺

踊り場

屋根

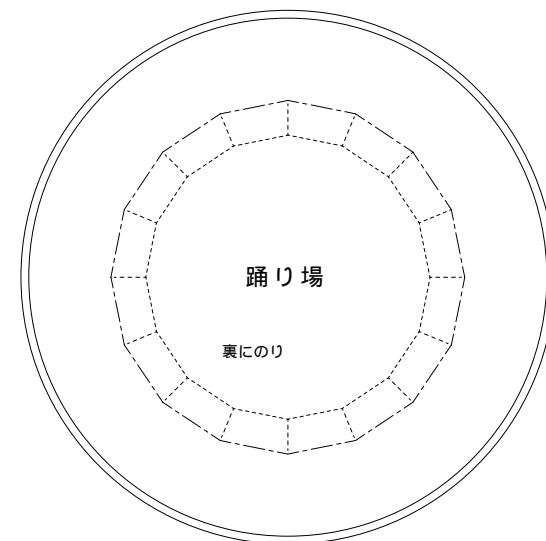
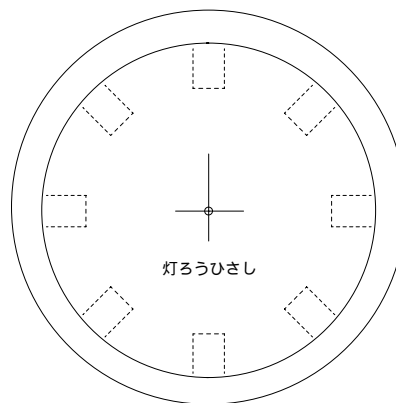
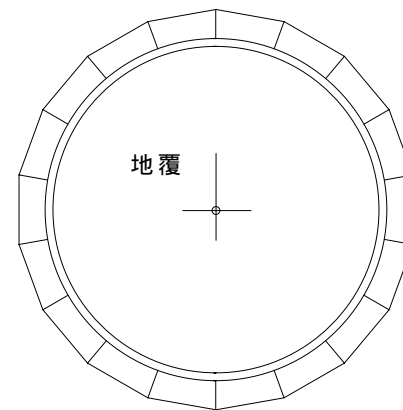
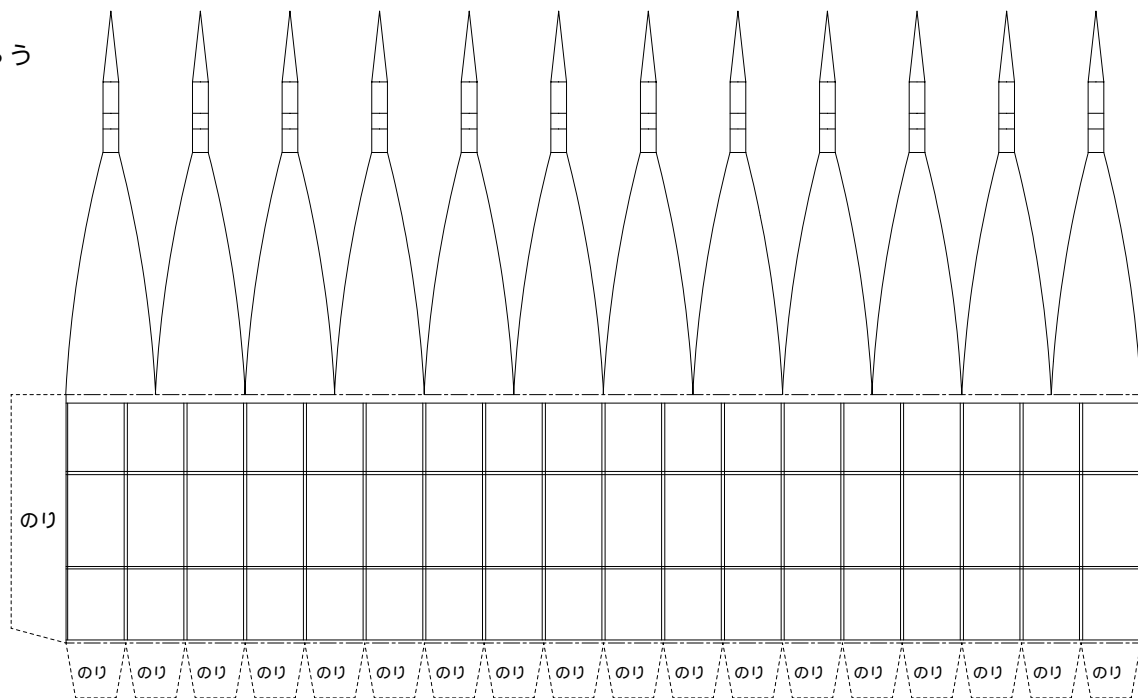
灯塔

山折り線

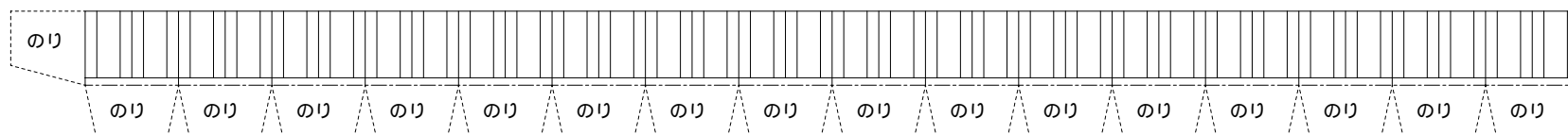
谷折り線

のりしろ

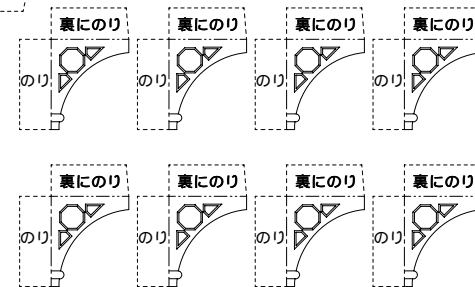
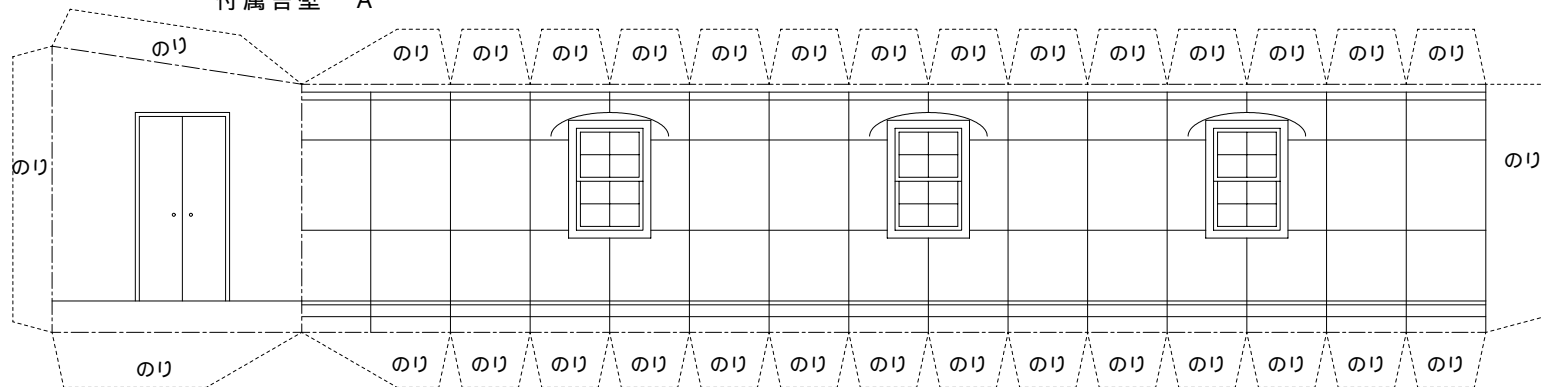
灯ろう



手摺

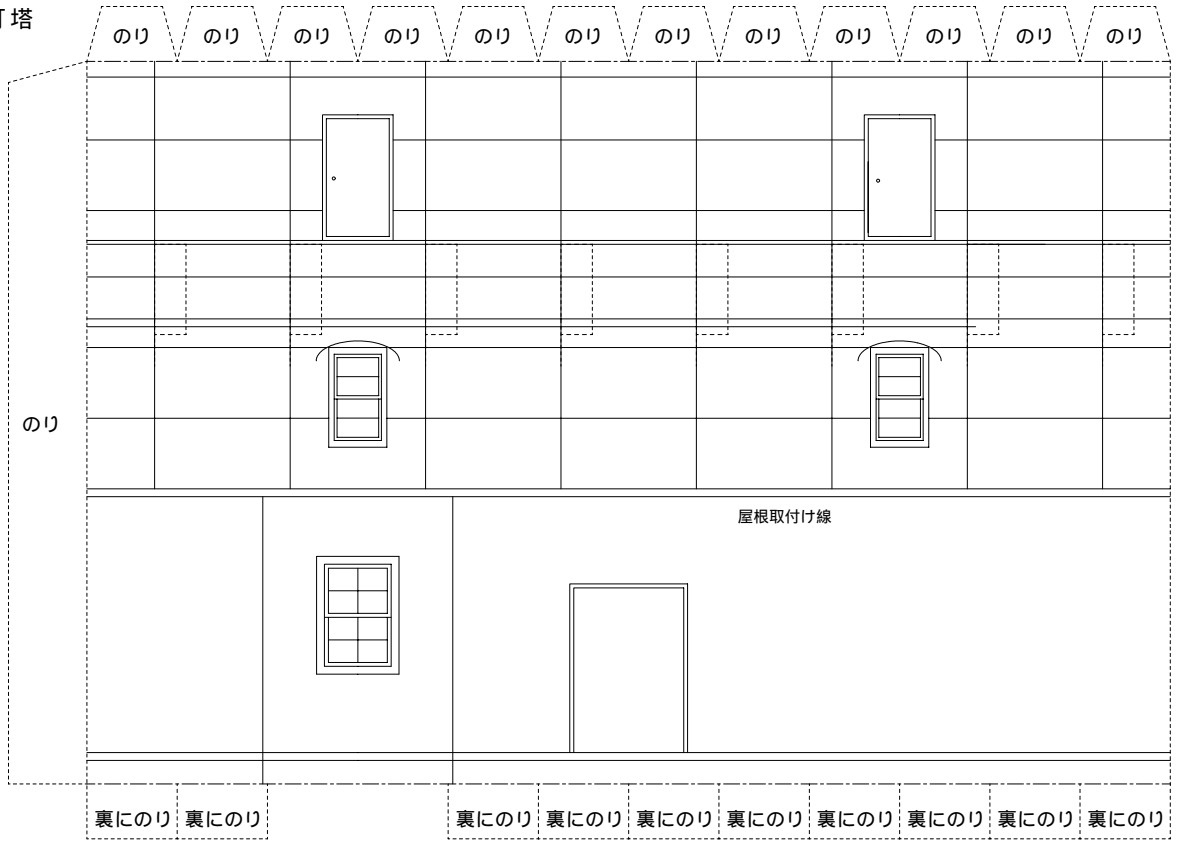


付属舎壁 A

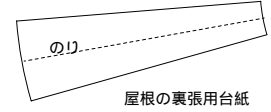


踊り場下部飾り

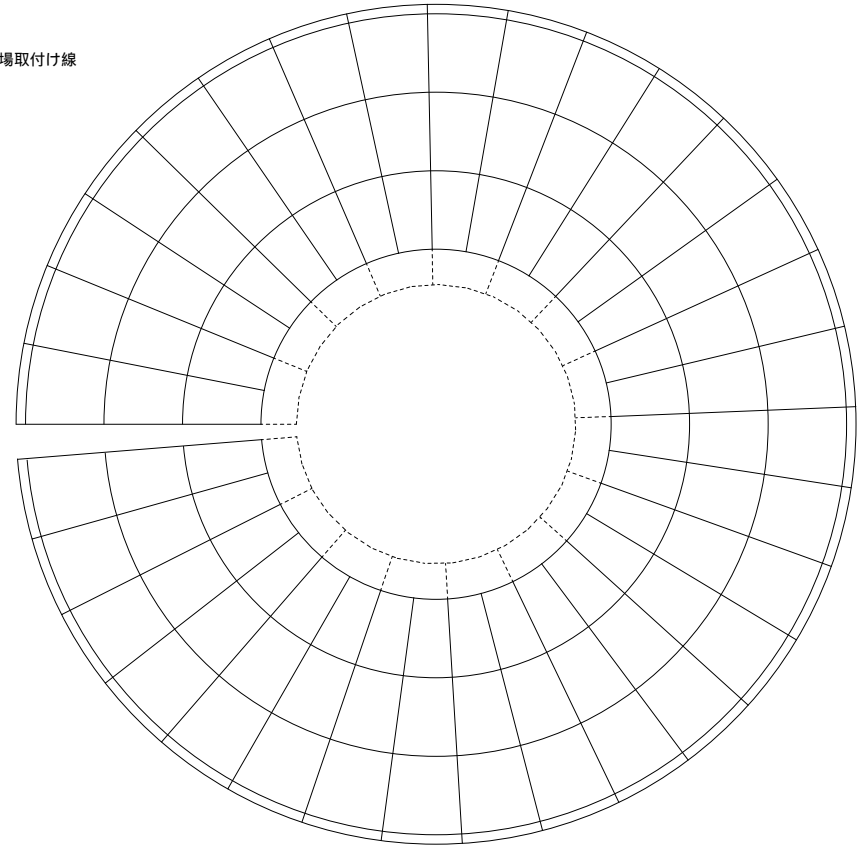
AとBを貼り合わせる



屋根



踊り場取付け線



裏に糊付けし壁Bに貼り付ける

裏に糊付けし壁Aに貼り付ける

付属舎壁 B

出入口

