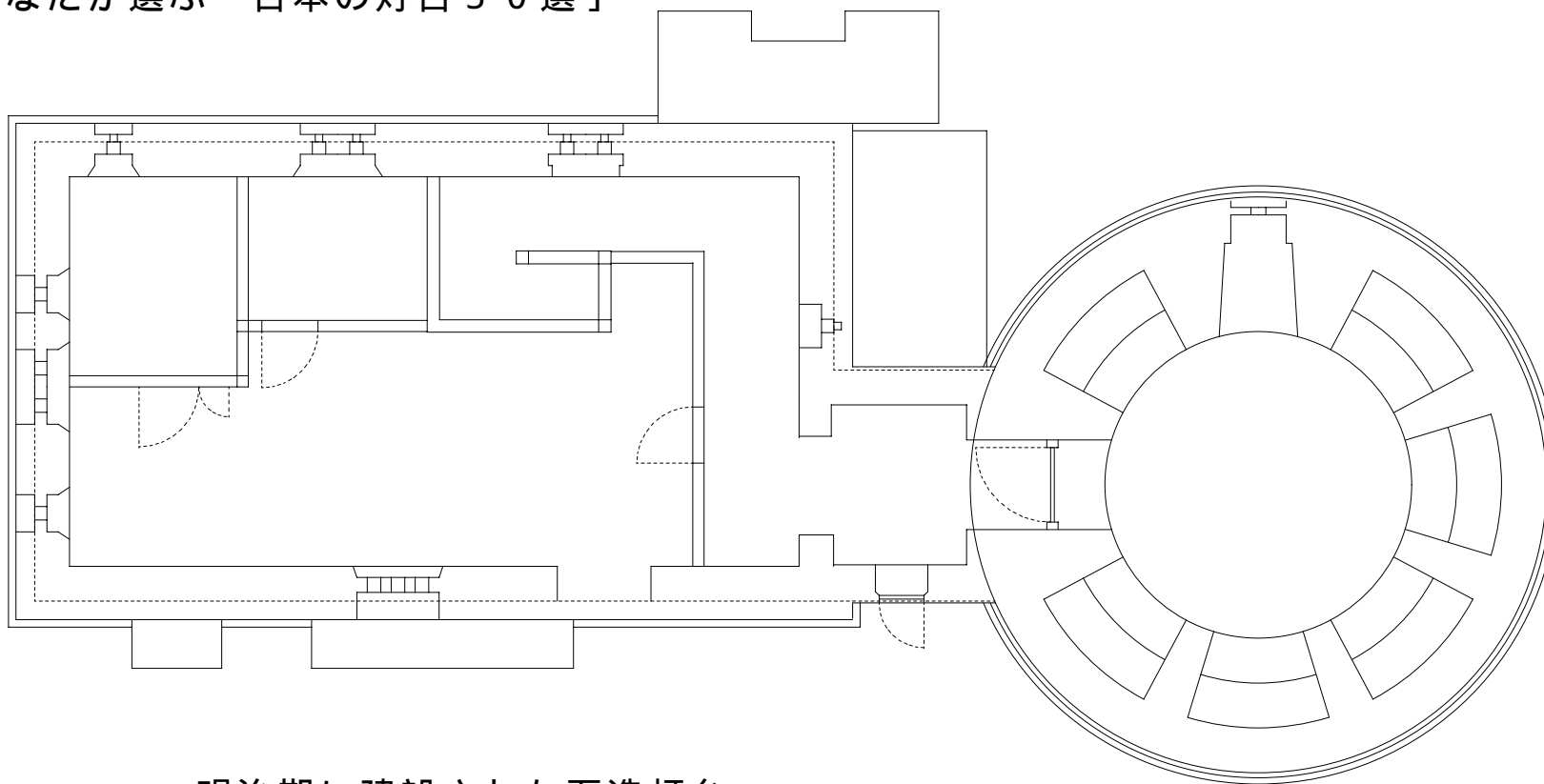


あなたが選ぶ「日本の灯台50選」



明治期に建設された石造灯台



ペーパークラフト NO.52

水ノ子島灯台 S, 1/100

大分県南海部郡鶴見町（水ノ子島）

灯台の大きさ

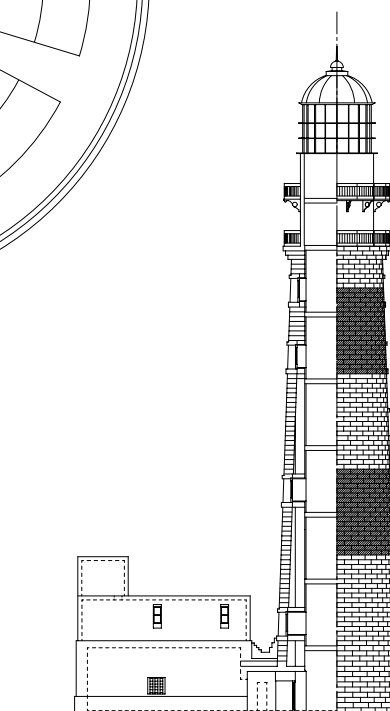
高さ：建物 39.25m（石造） 光り 水面から56.3m

灯塔の太さ：円筒形 7.6m

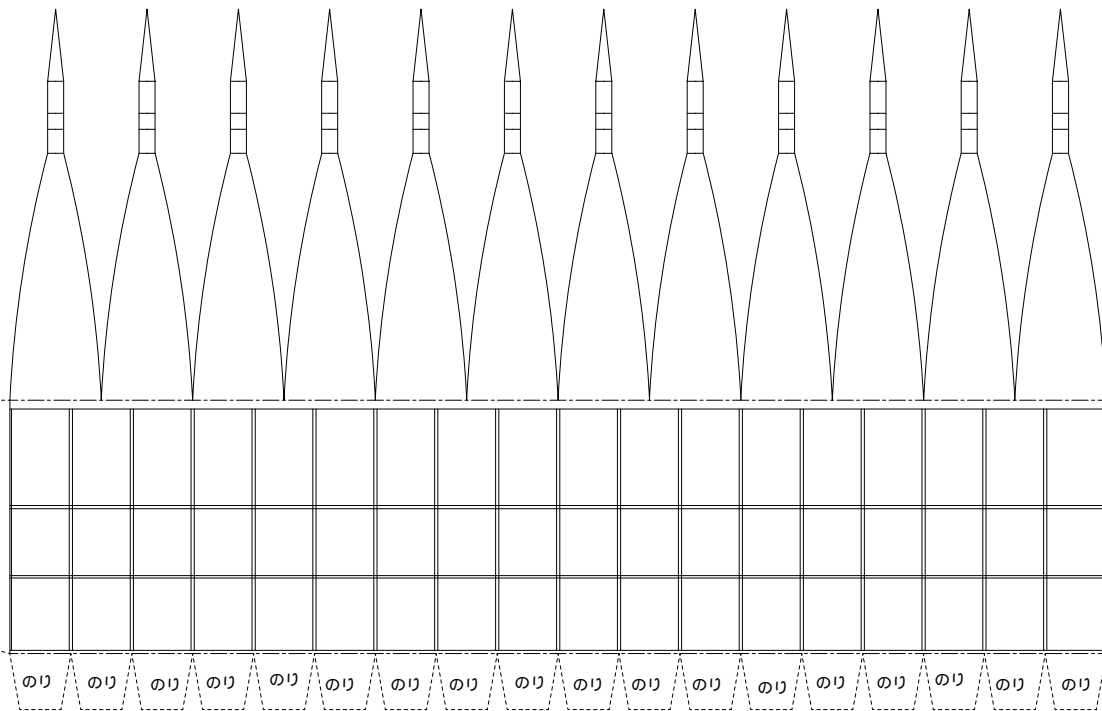
光りのとどく距離：20.0海里（約37Km）

光りかた：120万カンデラ 10秒に1回白く光る（第三等レンズ）

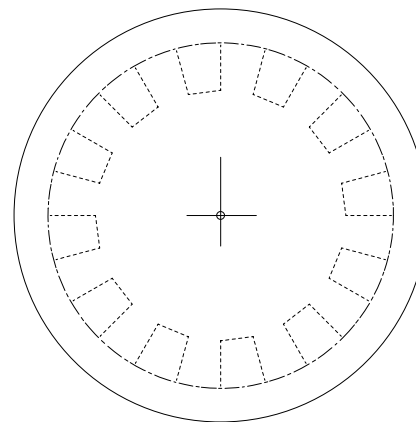
設置年月：明治37年 3月20日



灯ろう

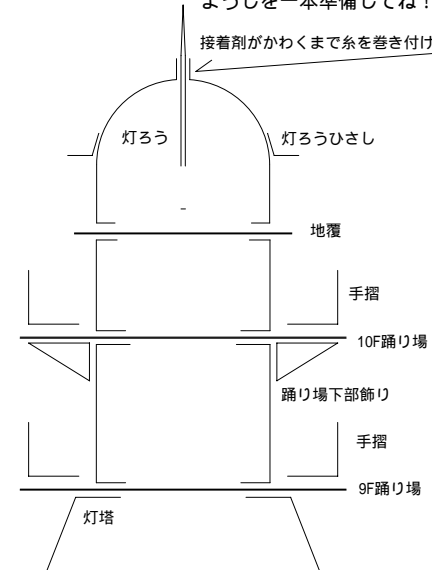


灯ろうひさし

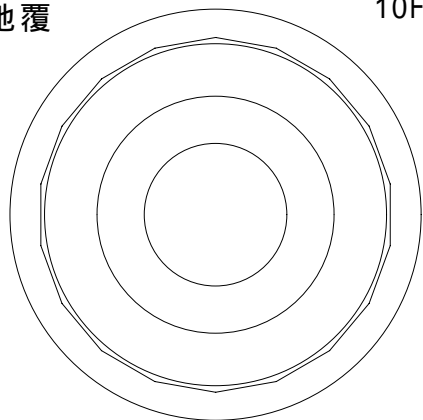


折り曲げ方

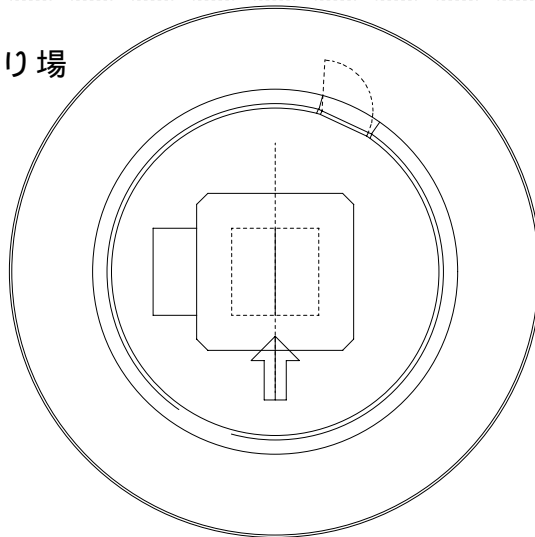
ようじを一本準備してね！
接着剤がかわくまで糸を巻き付ける



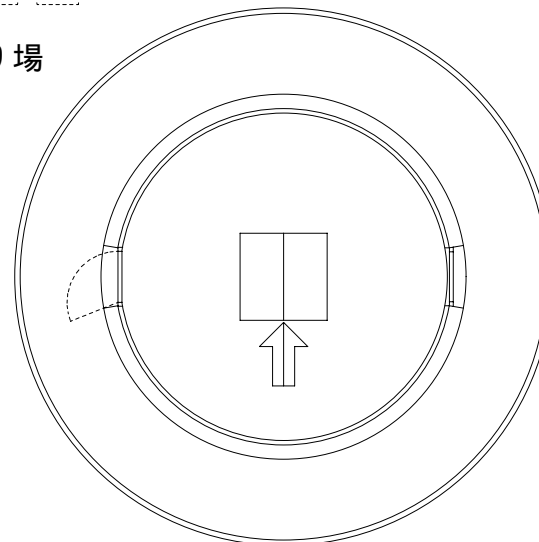
地覆



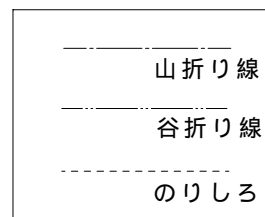
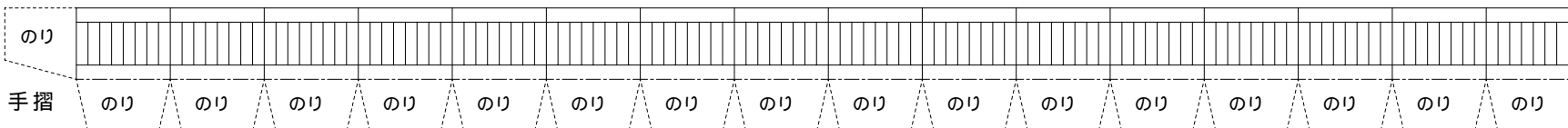
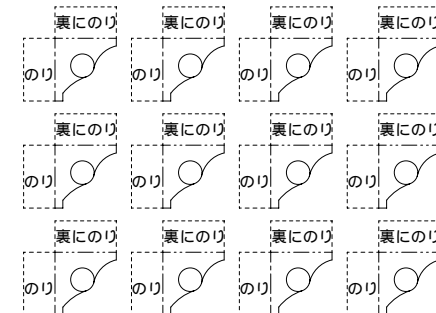
10F踊り場



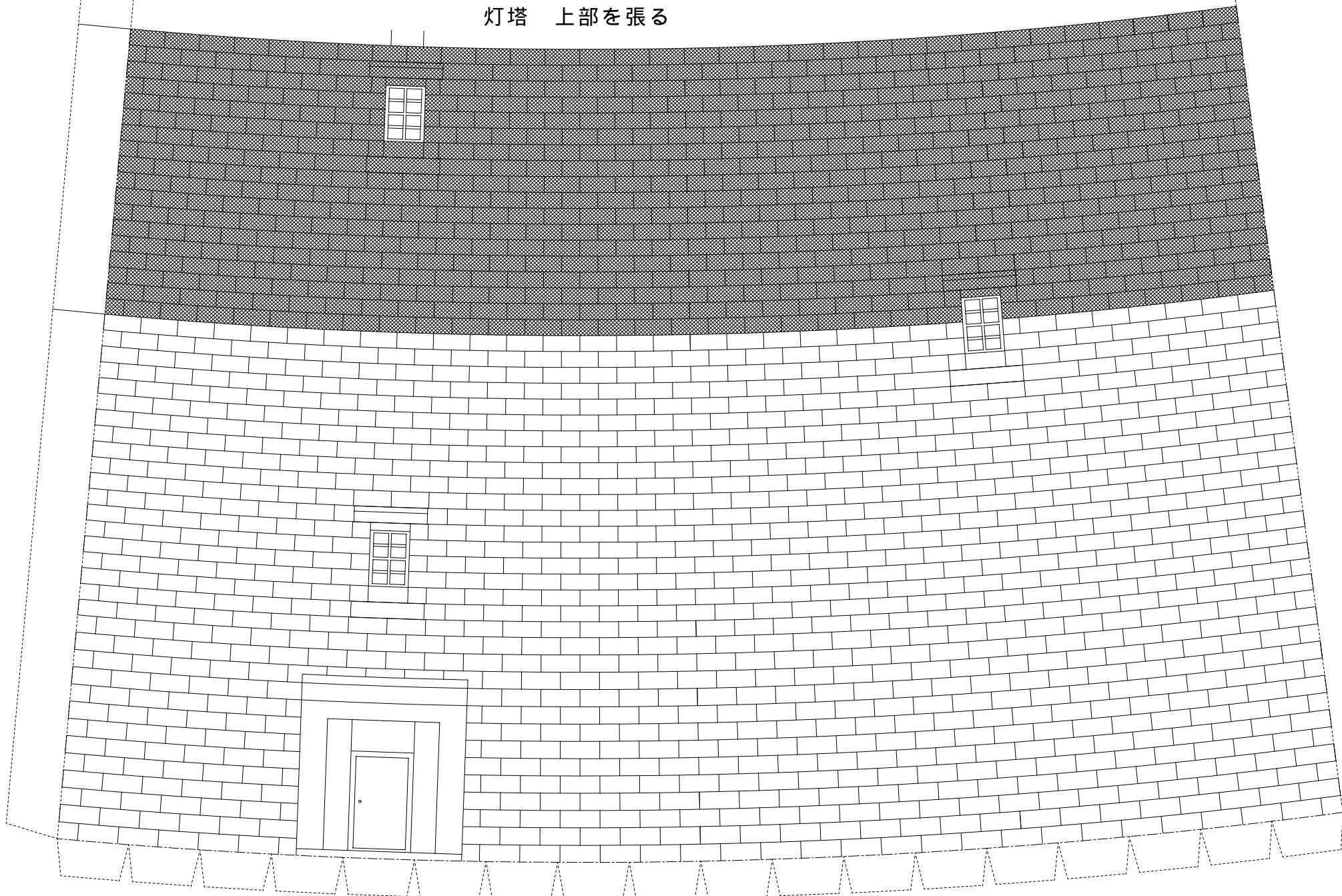
9F踊り場

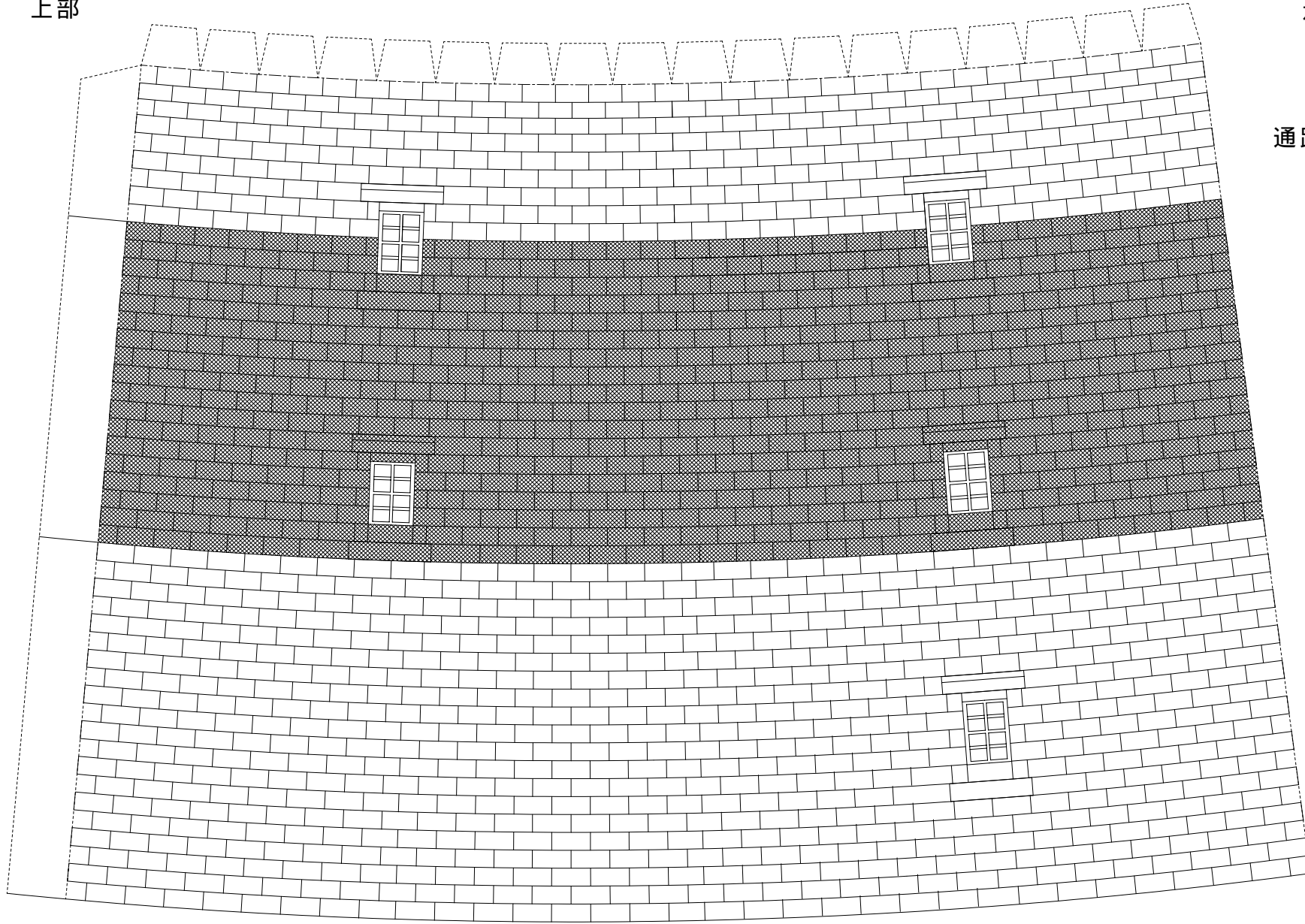


踊り場下部飾り

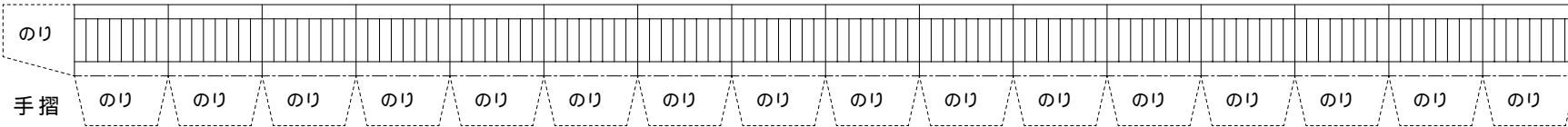
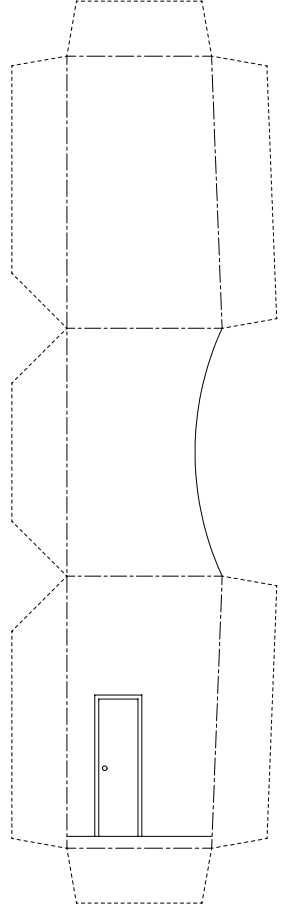


灯塔 上部を張る

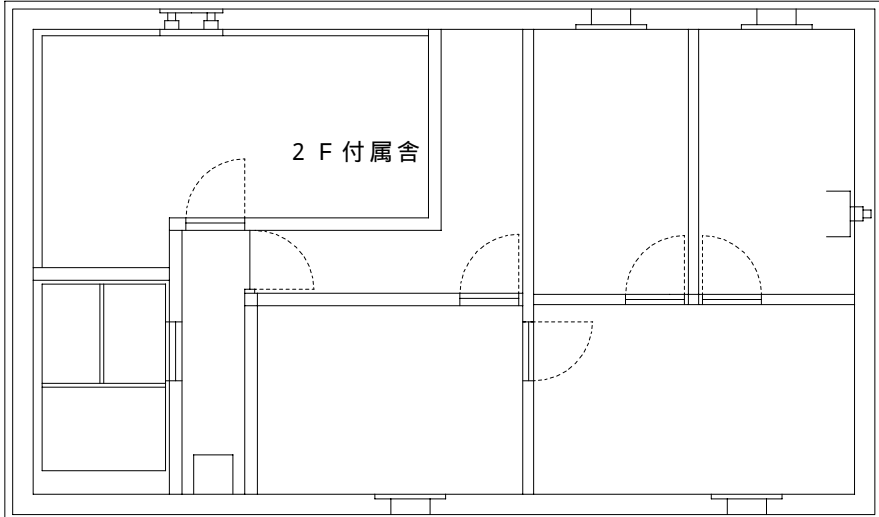




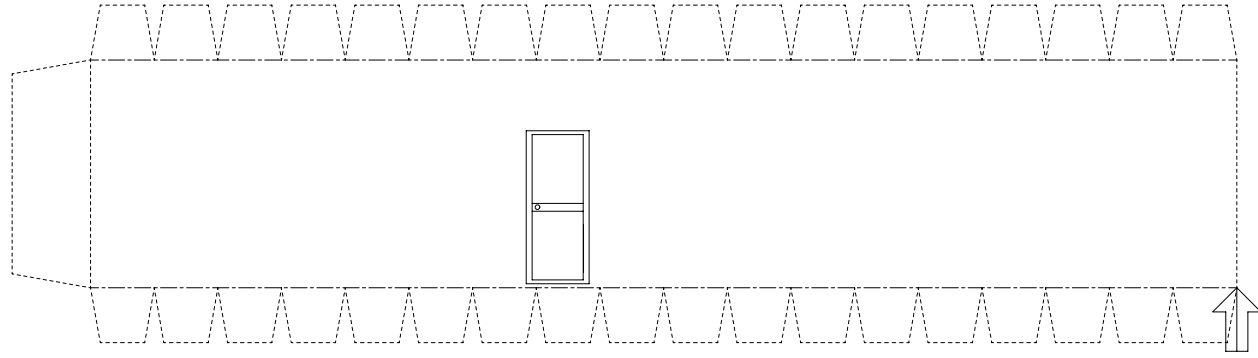
通路屋根



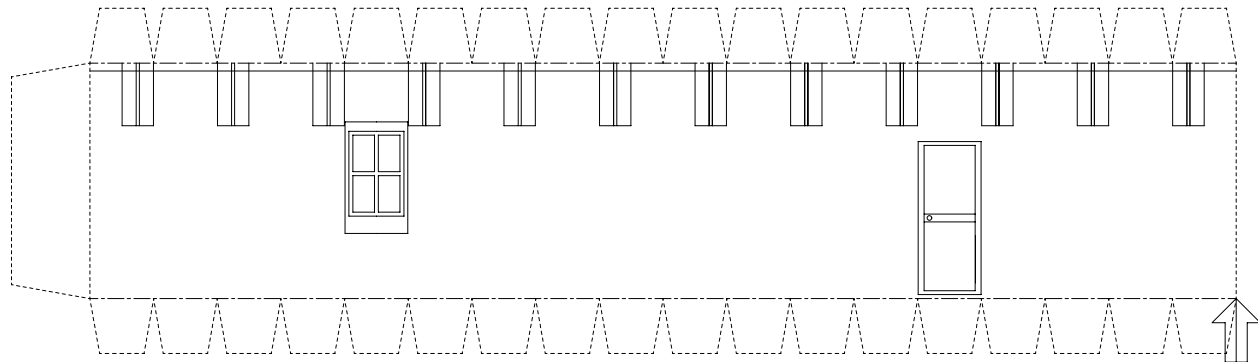
1 F 付属舎



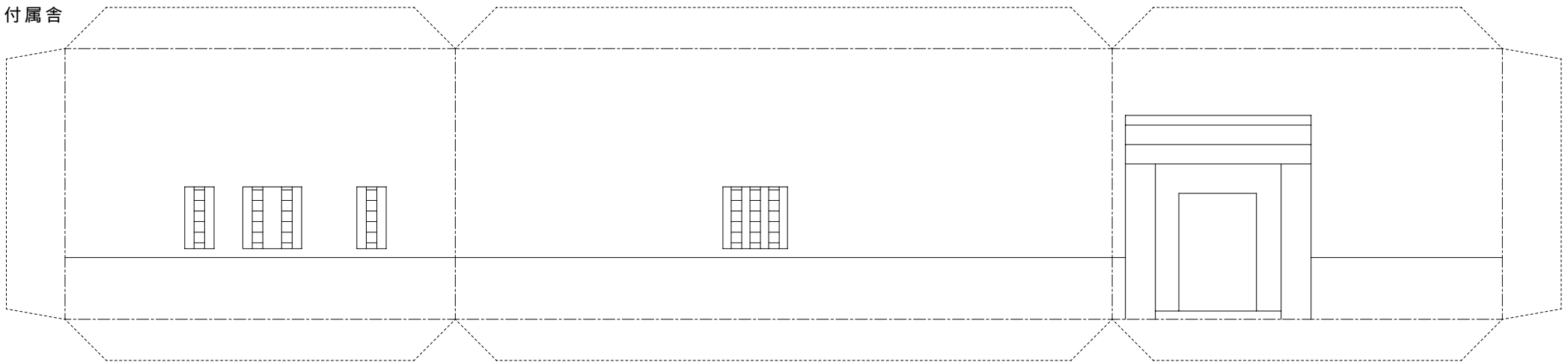
10 F 胴壁



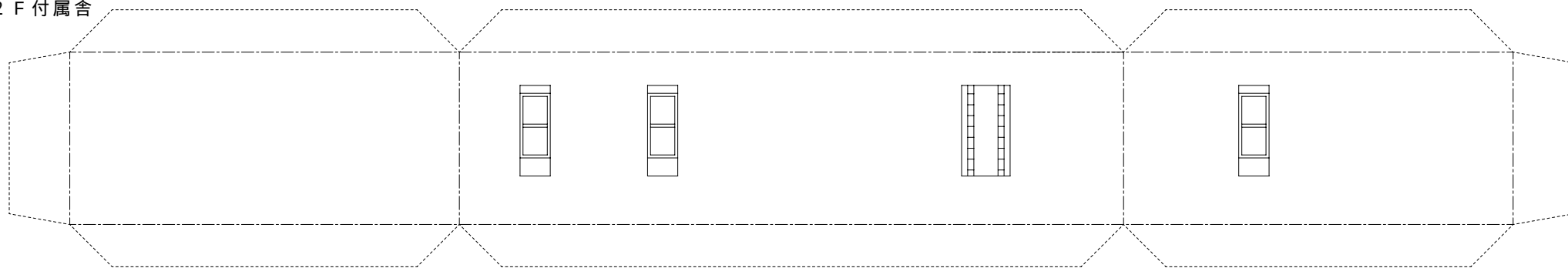
9 F 胴壁



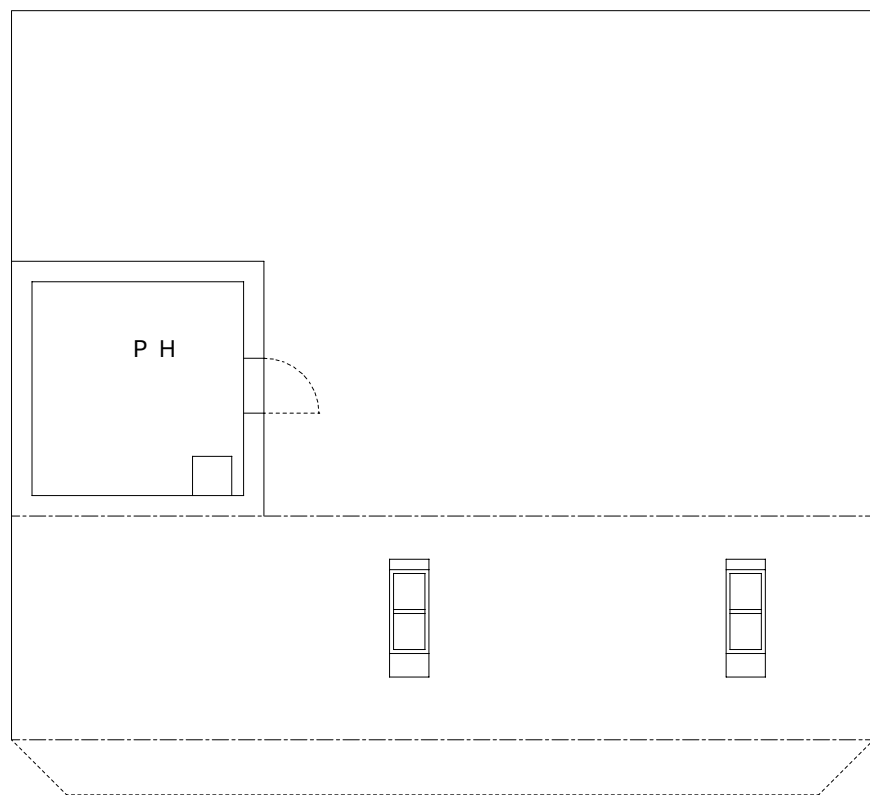
1 F 付属舎



2 F 付属舎



2 F 付属舎



P H

